

Yoga Ergonomie[®] B1



Anwendungsbereiche

Ideal für den Arbeitsplatz Einsatz in der Industrie.

Vorteile auf einen Blick

- Ideal für Böden, auf denen eine trockene, trittsichere und rutschfeste Oberfläche gewünscht wird.
- Ideale physiologische Federung durch Noppen auf der Oberseite.
- Keine Stolperkanten. Die Matte ist an allen Seiten abgeschrägt.
- Funktionelles Design und einfache Handhabung.
- Wirkt lärmdämmend und senkt den Trittschallpegel in den Einsatzbereichen.
- Die 14 mm starke Matte isoliert gegen kalte Böden.
- Der aus 100 % Polyurethan (Weichschaum) bestehende Bodenbelag ist bedingt beständig gegen Öl und die meisten Chemikalien.
- Temperaturbeständig von -40 bis +80 °C
- Ausführung B1 schwer entflammbar
- Yoga Ergonomie B1 ist befahrbar. (Sackkarren, Handwagen, Materialwagen usw.)
- Sondergrößen und Sonderformen möglich
- Einfach zu reinigen.

Verlegehinweise und Reinigungstipps

- Der Bodenbelag braucht nicht verklebt oder fixiert werden.
- Für die Reinigung sind Hochdruckreiniger und Industrienass- bzw. trockensauger ideal geeignet.

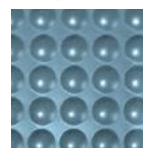


Eigenschaften



Technische Daten

Art Nr.:
Größen: 65 x 95, 65 x 185,
95 x 125, 95 x 185 cm
Stärke: 14 mm
kg: 5,2 kg/m²
Farbe:



grau

Material: Polyurethan
Härte: 30 +/- 5 Shore A
Oberfläche: geschlossen

weitere Eigenschaften

Brennverhalten:
schwer entflammbar B1
Beständigkeit gegen chemische Mittel:
bedingt beständig gegen
chemische Mittel und Öl
Rutschhemmung:
sehr gut / R10 (DIN 51130)
Verdrängungsraum:
V10 (DIN 51130)

