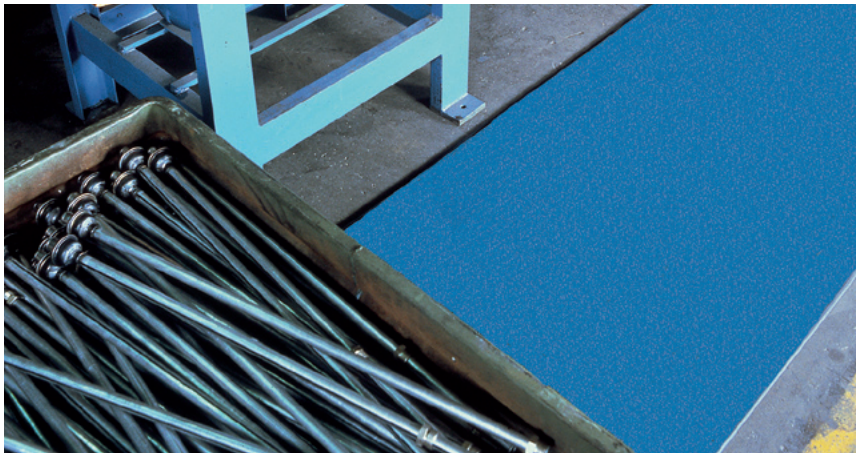


Yoga Super[®] Arbeitsplatzmatten



Anwendungsbereiche

Trockene Arbeitsbereiche, an denen Menschen stehend und gehend arbeiten z.B.:

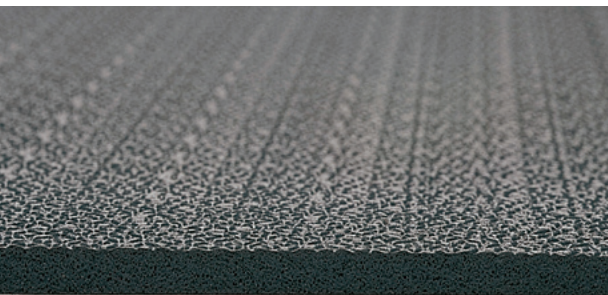
- Ideal für die Elektroindustrie, an Montageplätzen und Fließbändern
- Labor- und Testräume
- Überall dort, wo mit Elektrogeräten gearbeitet wird und es zu statischer Aufladung kommt.

Vorteile auf einen Blick

- Durch das Material Zedlan ist es ein sehr weicher und dennoch elastischer Bodenbelag.
- Ist dreimal so elastisch wie herkömmliche Arbeitsplatzbodenbeläge aus Vinyl.
- Die Oberfläche ist wie eine Orangenschale strukturiert, was zusammen mit den Eigenschaften von Zedlan für eine optimale Rutschhemmung sorgt.
- Leichte Reinigung
- Ist nach ESD (Electro Static Discharge) zugelassen.
- Verliert auch bei niedrigen Temperaturen seine Elastizität nicht.
- Sehr verschleißfest und sehr langlebig.
- Temperaturbeständig bis +60°C
- Silikonfrei

Verlege- und Reinigungstipps

- Um den Bodenbelag in Form zu schneiden dient am besten ein scharfes Teppichmesser. Für genaue Schnitte sollte man als Hilfsmittel ein Metalllineal und eine Allzweckschere zur Hand nehmen.
- Die Matte kann einfach mit dem Besen abgefegt oder leicht feucht gereinigt werden.



Eigenschaften



Produkt ist Reach-konform



gute Steh-ergonomie



sehr geringe Abnutzung



Anti-statisch



Rutschsicherheit

Technische Daten

Art Nr.:

Größen: Matten: 60 x 90, 91 x 150 cm
Rollenw.: 91/122 cm, > 18,3 lfm

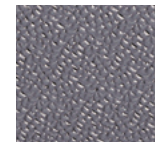
Stärke:

10 mm

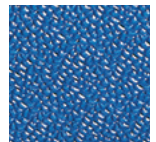
kg:

3 kg/m²

Farben:



grau



blau

Material: Zedlan (ein Produkt auf Vinylbasis)

Oberfläche: Orangenschale

Zubehör: Ableitkabel

Eigenschaften

Brennverhalten:

-

Beständigkeit gegen chemische Mittel:

-

Rutschhemmung:

R10 (DIN 51130)

Verdrängungsraum:

-

