



00022

DE

## Gebrauchsanleitung

Z 00022 M DS V3 0217

DE

Sehr geehrte Kundin, sehr geehrter Kunde,  
wir freuen uns, dass Sie sich für unseren **Bügel-Clou** entschieden haben. Sollten Sie Fragen zum Artikel sowie zu Ersatz-/Zubehörteilen haben, kontaktieren Sie den Kundenservice über unsere Webseite: [www.service-shopping.de](http://www.service-shopping.de)

### Bestimmungsgemäßer Gebrauch

- Der Artikel ist als Hilfe beim Bügeln von Hemden- und Blusenärmeln bestimmt. Er ist für andere Verwendungszwecke nicht geeignet.
- Der Artikel ist für den Privatgebrauch, nicht für eine gewerbliche Nutzung konzipiert. Nutzen Sie den Artikel nur wie in der Anleitung beschrieben. Jede weitere Verwendung gilt als bestimmungswidrig. Bewahren Sie die Anleitung gut auf.
- Von der Gewährleistung ausgeschlossen sind alle Mängel, die durch Nichtbeachtung dieser Anleitung sowie der Sicherheitshinweise, unsachgemäße Behandlung, Beschädigung oder Reparaturversuche entstehen. Dies gilt auch für den normalen Verschleiß.



### WICHTIGE HINWEISE

- **Erstickungsgefahr!** Halten Sie das Verpackungsmaterial von Kindern und Tieren fern.
- **Verletzungsgefahr!** Die Federgabel hat eine federnde Eigenspannung. Nicht abrupt aus der Verpackung, der Magnethalterung oder aus dem Ärmel lösen.
- Der Artikel ist **kein** Spielzeug! Halten Sie Kinder und Tiere vom Artikel fern, um Verletzungen zu vermeiden.

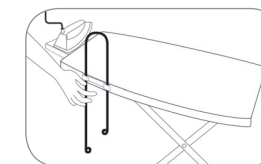
### Anleitung

- **Verbrennungsgefahr! Stellen Sie das Bügeleisen nicht auf der Federgabel ab bzw. bügeln Sie nicht direkt auf der Federgabel. Diese kann sich erhitzen.**
- Drücken oder ziehen Sie die Federgabel nicht übermäßig zusammen bzw. auseinander.
- Magnetismus kann die Funktionen von elektronischen Geräten, Datenträgern und Uhren sowie Kreditkarten u. Ä. beeinträchtigen oder beschädigen. Halten Sie diese von der Magnethalterung fern.
- Personen mit Herzschrittmacher oder elektronischem Implantat sollten den Artikel nur nach ärztlicher Rücksprache verwenden.
- Sollte der Artikel verschmutzt sein, reinigen Sie ihn mit einem feuchten Tuch und ggf. mildem Reinigungsmittel. Verwenden Sie keine ätzenden oder scheuernden Reinigungsmittel! Sie könnten die Oberfläche beschädigen.

### Lieferumfang

- 1 x Federgabel
- 1 x Magnethalterung

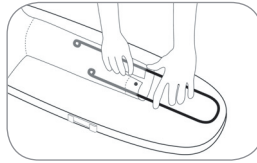
### Anwendung



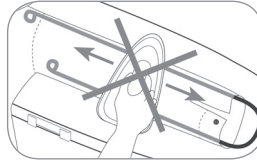
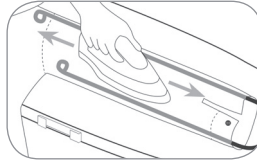
1. Befestigen Sie die Federgabel mithilfe der Magnethalterung an der Bügelbrettkante oder Bügeleisenhalterung. Achten Sie darauf, dass die Federgabel Sie nicht in Ihrer Arbeit behindert und mittig in der Halterung sitzt.
2. Um die Federgabel aus der Halterung zu entnehmen, drücken Sie sie leicht zusammen.



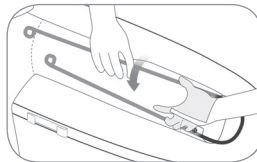
DE



- Legen Sie den Ärmel des zu bügelnden Kleidungsstückes flach auf Ihr Bügelbrett. Öffnen Sie ggf. die Manschettenknöpfe.
- Drücken Sie die Federgabel leicht zusammen und führen Sie sie in den Ärmel des Kleidungsstückes ein. Dabei liegt der lange Schenkel an der Schulternaht des Ärmels.
- Lassen Sie die Federgabel los. Der Ärmel spannt sich auf.



- Bügeln Sie den Ärmel längs **innerhalb** der Federgabel. **VORSICHT: Nicht quer auf der Federgabel bügeln!**



Für ein optimales Ergebnis **ohne Bügelfalten**, drehen Sie den Ärmel nach jeder gebügelten Bahn ein Stück um die Federgabel, bis er komplett gebügelt ist. Drücken Sie die Federgabel beim Drehen zusammen.



Schieben Sie die Federgabel **bei längeren Ärmeln** erst ganz bis zur Schulter hoch. Bügeln Sie die erste Hälfte und schieben sie die Federgabel dann Stück für Stück weiter nach unten, um den gesamten Ärmel bügeln zu können.

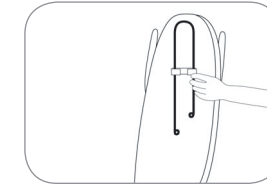


Anleitung

- Drücken Sie die Federgabel zusammen und ziehen Sie sie aus dem Ärmel heraus.
- Wiederholen Sie den Vorgang für den zweiten Ärmel.

### Reinigung und Aufbewahrung

- Reinigen Sie den Artikel bei Bedarf mit einem leicht feuchten Tuch und mildem Reinigungsmittel.
- Trocknen Sie den Artikel gründlich ab.



- Verstauen Sie den Artikel bei Nichtgebrauch in der Magnethalterung an Ihrem Bügelbrett oder an einem trockenen, sauberen Ort, der vor Sonneneinstrahlung sowie vor Kindern und Tieren geschützt ist.

### Entsorgung



Das Verpackungsmaterial ist wiederverwertbar. Entsorgen Sie die Verpackung umweltgerecht und führen Sie sie der Wertstoffsammlung zu. Entsorgen Sie auch den Artikel umweltgerecht.

Kundenservice / Importeur:

DS Produkte GmbH, Am Heisterbusch 1, 19258 Gallin, Deutschland

+49 38851 314650 \*)

\*) 0 – 30 Ct./Min. in das dt. Festnetz. Kosten variieren je nach Anbieter.

Alle Rechte vorbehalten.