

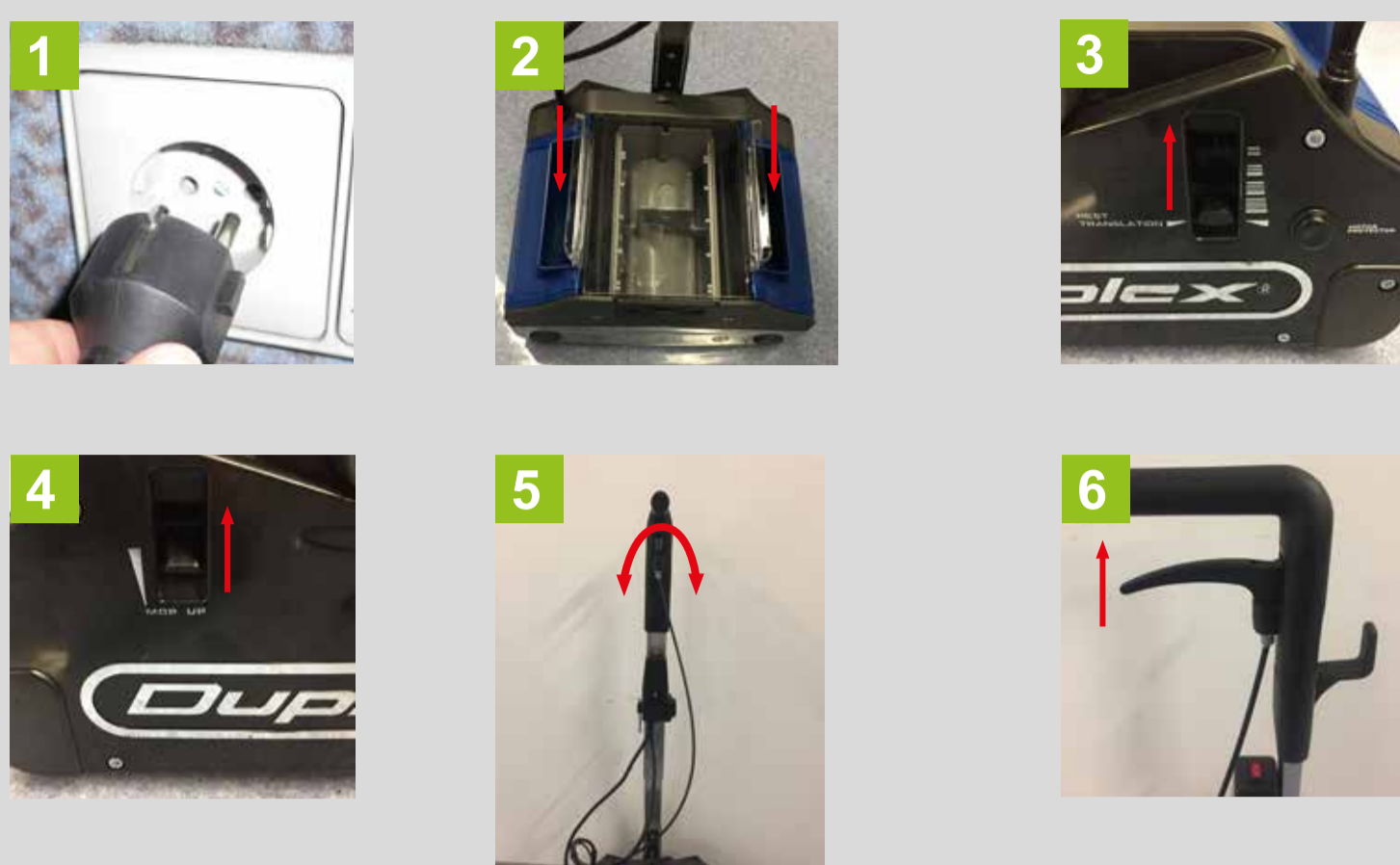


Duplex 340-420-640

Service-Hotline 08 00 - 6 86 28 42

zu den üblichen Bürozeiten

Bedienung

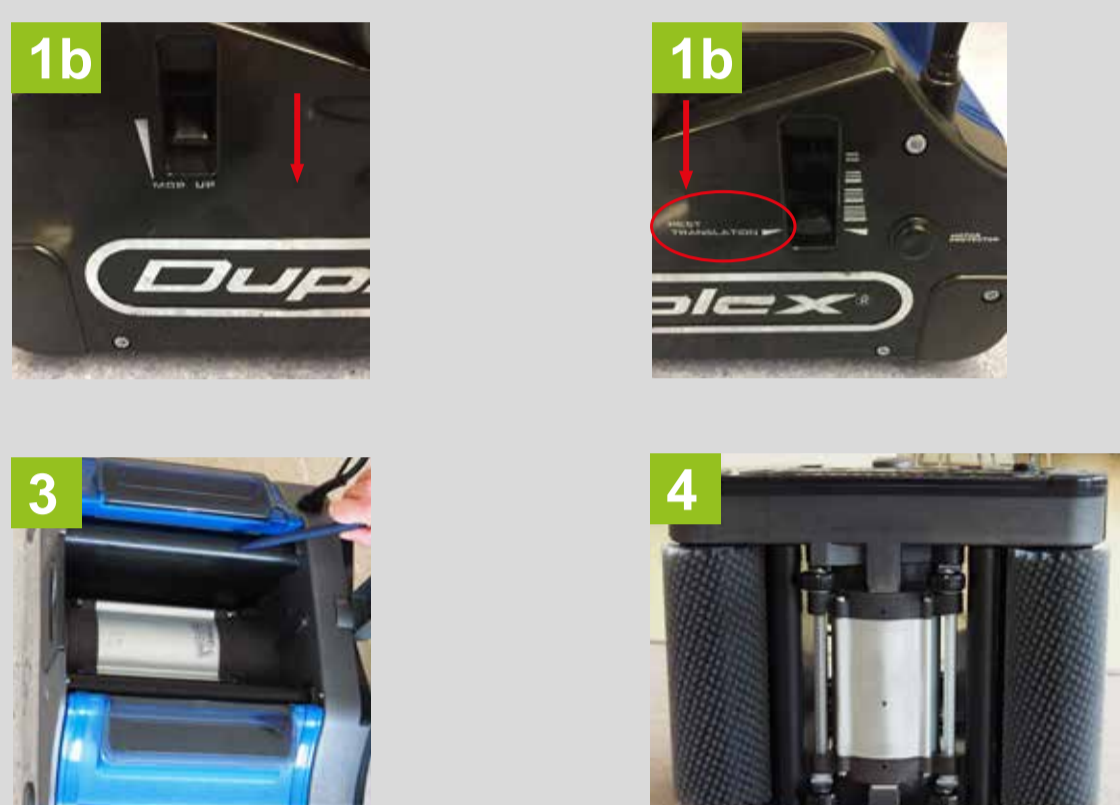


- Zu Arbeitsbeginn**
Zuleitung einstecken
- Frischwassertanks befüllen (auf gleichmäßige Befüllung der beiden Tanks achten)
- Am Arbeitsort den Bürstenanpressdruck dem jeweiligen Bodenbelag anpassen
- Transportbänder zur Schmutzwasseraufnahme aktivieren
- Starten der Maschine durch Schwenken des Bedienhebels nach links oder rechts
- Wasser je nach Bedarf über den Hebel hinzufügen

Maschinenpflege

T

täglich

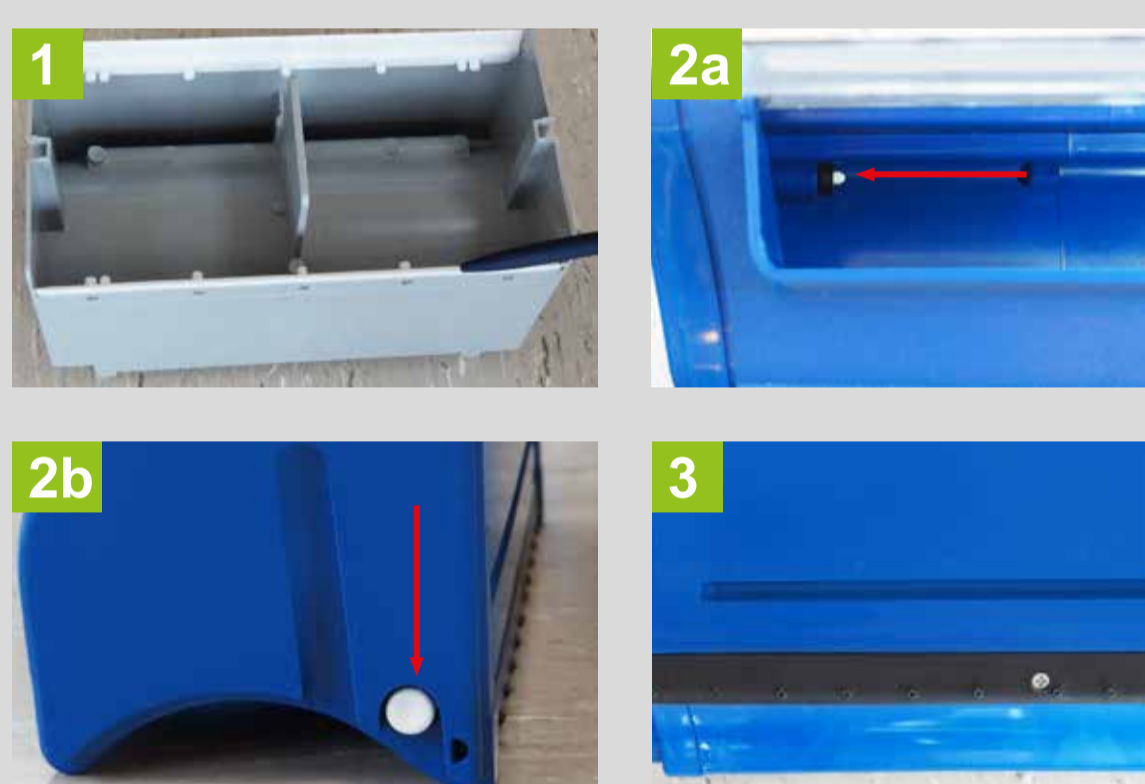


Gerät im defekten Zustand nicht benutzen!

- Zum Arbeitsende**
(a) Bedienhebel senkrecht stellen, Transportbänder deaktivieren und (b) Bürsten entlasten
- Frisch- und Schmutzwasserbehälter ausleeren und reinigen, Maschine mit feuchtem Tuch abwischen
- Transportbänder auf Beschädigung prüfen und ggf. austauschen
- Bürsten auf Beschädigungen oder festsitzende Fremdkörper überprüfen, falls die Bürsten stark verschmutzt sind, diese ausbauen und reinigen
- Maschine in Parkstellung abstellen (siehe Punkt b unter 1)
- Zuleitungskabel überprüfen

W

wöchentlich



- Abstreifeleisten am Schmutzwasserbehälter überprüfen und bei Beschädigungen austauschen
- Auslassventile im Frischwasserbehälter auf Dichtigkeit/Verschmutzung überprüfen (a); diese können durch Drücken der weißen Knöpfe (b) bewegt werden
- Auf gleichmäßigen Durchfluss an der Wasserauslaufleiste überprüfen, ggf. mit einer Nadel verstopfte Löcher freimachen

M

monatlich



- Sollten Quietschgeräusche zu hören sein, ist das Transportband mit Numatic-Silikonspray (Artikelnummer 147030) einzusprühen.
- Rollen auf Leichtgängigkeit überprüfen
- Sichtbare Schäden vorhanden?
- Borsten auf Abnutzung überprüfen
- Alle Schrauben auf festen Sitz überprüfen

Kontrolle, ob Sicherheitsüberprüfung gemäß DGUV-Vorschrift 4 noch gültig ist (ehem. BGV A3)

Maschinenpflege wurde durchgeführt:

Wartungsintervall				Wartungsintervall					
Tag	Name	Täglich	Wöchentlich	Monatlich	Tag	Name	Täglich	Wöchentlich	Monatlich
Mo					Di				
Di					Mi				
Do					Do				
Fr					Fr				
Sa					Sa				
So					So				
Mo					Mo				
Di					Di				
Do					Do				
Fr					Fr				
Sa					Sa				
So					So				
Mo					Mo				
Di					Di				
Do					Do				
Fr					Fr				
Sa					Sa				
So					So				

Monat:

Maschine:

Objekt:

Maschinenpflege-Block
Bestellung bei
Ihrem Numatic-Fachhändler

„Erste Hilfe“ bei Störungen

Achtung, niemals gefährliche Stäube bzw. ätzende oder brennbare Flüssigkeiten einsaugen!
Bedienungsanleitung beachten - nur unterwiesene Personen dürfen mit dem Gerät arbeiten.

Was ist zu tun, wenn...

Maschine hinterlässt nasse Streifen an den Seiten?

- Es wird zu viel Flüssigkeit ausgegeben - **siehe Punkt 4 unter Bedienung**
- Es werden unregelmäßige, der „Anweisung für die Fußbodenreinigung“ nicht entsprechende Bahnen gezogen.
- Die Abstreifeleisten am Schmutzwassertank sind verschmutzt oder verschlissen. Diese bei Bedarf reinigen oder austauschen.

Der Schmutz wird nicht aufgenommen?

- Die Mop-UP-Vorrichtung ist ausgeschaltet - **siehe Punkt 4 unter Bedienung**
- Die Bürsten sind abgenutzt.
- Die Abstreifeleisten am Schmutzwassertank sind verschmutzt oder verschlissen. Diese bei Bedarf austauschen.
- Waschflüssigkeit wird nicht ausgegeben - **siehe Punkt 2 und 4 unter wöchentlich**
- Aufnahmebehälter nicht richtig in Aufnahme gesetzt.

Das Gerät startet nicht?

- Steckdose auf Spannung testen.
- Zuleitung auf Beschädigungen prüfen.
- Die Motorschutzvorrichtung wurde ausgelöst. Zur erneuten Aktivierung eine Minute warten, Bürstenfreilauf prüfen, dann die Taste MP drücken.
- Regler steht noch auf Transportstellung „RT“ - **siehe Punkt 3 unter Bedienung**
- Handgriff zu schnell nach unten gedrückt?



Flüssigkeit wird ununterbrochen ausgegeben?

- Die Taster sind nicht eingezogen: In diesem Fall behindern die Schalter, dass die Behälter rausgenommen werden können, so bleiben die Ventile offen - **siehe Punkt 6 unter Bedienung**
- Den Hebel des Handgriffs mehrmals ziehen, um die Entsicherung zu erreichen. Oder verwenden Sie einen Gegenstand mit dem Sie das Ventil nach außen drücken, damit der Taster am Gerät zurückgeht
- **siehe Punkt 2 unter wöchentlich**

Es tritt keine Reinigungsflüssigkeit aus?

- Frischwassertanks gefüllt?
- Funktionstüchtigkeit / Leichtgängigkeit Tastenbolzen und Ventile überprüft?
- ggf. Wasserlaufleiste abschrauben und Verunreinigungen entfernen

Was ist zu tun, wenn...

Das Gerät vibriert?

- Bürsten deformiert oder verschmutzt, bei Bedarf ersetzen.

Flüssigkeit fließt weiterhin heraus, auch wenn die Tasterbolzen vom Gerät eingezogen?

- Die Ventile des Frischwassertanks sind blockiert. Dann bitte mehrmals draufdrücken, um diese zu lösen
- **siehe Punkt 2 wöchentlich**
- Im Sitz des Ventils ist ein Fremdkörper. Hier bitte das Ventil spülen, um diesen zu entfernen
- **siehe Punkt 2 wöchentlich**

Aus einem Behälter läuft mehr Wasser als aus dem anderen?

- Mit Hilfe eines Schraubendrehers die beiden Tasterbolzen auf das gleiche Niveau bringen.

