

Suma D10.1 conc J-Flex Spray

Hochkonzentrierter, flüssiger Desinfektionsreiniger

Produktbeschreibung

Suma D10.1 conc J-Flex Spray ist ein konzentrierter, flüssiger Desinfektionsreiniger, der in einem Arbeitsschritt sowohl reinigt als auch desinfiziert. Das Produkt ist für den Einsatz auf allen Oberflächen in lebensmittelproduzierenden und – verarbeitenden Unternehmen geeignet.

Eigenschaften

Suma D10.1 conc J-Flex Spray ist ein konzentrierter, flüssiger Desinfektionsreiniger, der in einem Arbeitsschritt sowohl reinigt als auch desinfiziert. Das Produkt ist für den Einsatz auf allen Oberflächen in lebensmittelproduzierenden und – verarbeitenden Unternehmen geeignet. Die optimale Kombination von quaternären Ammoniumverbindungen, Komplexbildnern und Puffersystem gewährleistet bei allen Wasserhärten eine ausgezeichnete Wirksamkeit gegen ein weites Feld küchenspezifischer Keime.

Die in **Suma D10.1 conc J-Flex Spray** enthaltenen Tenside stellen sicher, dass das Produkt auch über eine gute Reinigungsleistung verfügt.

Vorteile

- Verringerung des Abfall- und Lagervolumens und höchste Wirtschaftlichkeit durch konzentriertes Produkt
- Reinigung und Desinfektion in einem Arbeitsschritt
- Schnelles Lösen von Fett und angetrockneten Speiseresten
- Verbesserte Hygienesicherheit durch ein weites Wirkungsspektrum gegen küchenspezifische Keime
- Zuverlässige Wirksamkeit in allen Wasserhärtebereichen
- Einfache und exakte Dosierung durch das JohnsonDiversey J-Flex System

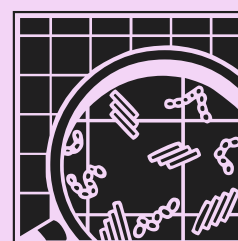
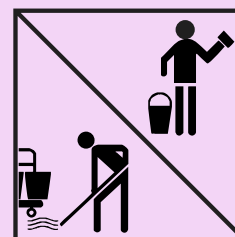
Anwendungshinweise

Das JohnsonDiversey J-Flex Dosiersystem ermöglicht eine stets kontrollierte Dosierung. Je nach Grad der Verschmutzung wählen Sie die hohe oder die niedrige Konzentration.

Sprühreinigung und –desinfektion:

1. Sehr stark verschmutzte Flächen mit **Suma D10.1 conc J-Flex Spray** vorreinigen.
2. Dosierrad auf eine der zwei 'SPRÜH'- Stellungen drehen.
3. Die Lösung auf die Oberfläche sprühen und mit einem Tuch oder Bürste reinigen.
4. Mindestens 5 Minuten einwirken lassen (EN 1276) und Lösung wiederaufnehmen.
5. Oberflächen, die mit Lebensmitteln in Kontakt kommen, gründlich mit klarem Wasser nachspülen und an der Luft trocknen lassen.

D10.1 conc



Suma D10.1 conc J-Flex spray

Schaumreinigung und -desinfektion:

1. Sehr stark verschmutzte Flächen mit **Suma D10.1 conc J-Flex Spray** vorreinigen.
2. Schaumdüse am Ende des Sprühkopfes anbringen.
3. Dosierrad auf eine der zwei 'SPRÜH'-Stellungen drehen.
4. Die Lösung auf die Oberfläche sprühen und mit Tuch oder Bürste reinigen.
5. Mindestens 5 Minuten einwirken lassen (EN 1276) und Lösung wiederaufnehmen.
6. Oberflächen, die mit Lebensmitteln in Kontakt kommen, gründlich mit klarem Wasser nachspülen und an der Luft trocknen lassen.

Gebinde	Dosierung		Liter gebrauchsfertige Lösung pro Gebinde
1, 5 Liter	Niedrige Konz.	1:175	262,5 L
	Hohe Konz.	1:100	150 L

Technische Daten

Aussehen Klare, lila Flüssigkeit

pH-Wert [Konzentrat] 11,0

pH-Wert [1%ige Lösung] 10,8

Spezifisches Gewicht [g/l; 20 °C] 1,05

Die oben genannten technischen Daten sind Durchschnittswerte und gelten nicht als Produktspezifikation.

Produktsicherheit und Lagerhinweise

Gefahrenhinweise und Sicherheitsratschläge können dem betreffenden Sicherheitsdatenblatt entnommen werden. Biozide sicher verwenden. Vor Gebrauch stets Kennzeichnung und Produktinformation lesen. Lagerung nur im originalverschlossenen Gebinde. Vor Frost und Hitze schützen.

Materialverträglichkeit

Bei sachgerechter Verwendung ist **Suma D10.1 conc J-Flex Spray** geeignet für den Einsatz auf allen im Küchenbereich vorkommenden Materialien.

Mikrobiologische Daten

Suma D10.1 conc J-Flex Spray erfüllt die EN 1276 bei einer Dosierung von 0,5% in Hartwasser (300 ppm als CaCO₃) und unter sehr hoher Schmutzbelastung (0,3% bovines Albumin), 5 Min. Einwirkzeit.

Lieferbare Gebinde

Artikelnummer	Verkaufseinheit	Gebinde
7512650	1 x 1,5 L	J-Flex

JohnsonDiversey Deutschland GmbH & Co. oHG

Mallastr. 50 - 56

D - 68219 Mannheim

Tel.: + 49 (0) 621 - 87570

www.johnsondiversev.de