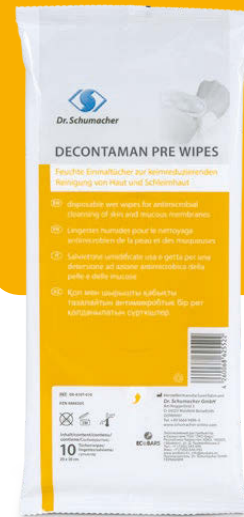


## Antimikrobielle Reinigung

# DECONTAMAN PRE WIPES

## Antimikrobielle Reinigungstücher

- Praktisch und schnell in der Handhabung mittels hochwertigstem Vliesstoff, kein Nachspülen notwendig, mikrowellengeeignet
- Zur präoperativen, antimikrobiellen Patientenwaschung und Dekontamination ohne Wasser
- Umfassend wirksam gegenüber Bakterien einschließlich multiresistenten Erregern



### Produktbeschreibung

DECONTAMAN PRE WIPES sind gebrauchsfertige Waschtücher zur hautschonenden, antimikrobiellen Reinigung der Haut. Die großen Waschtücher bestehen aus strapazierfähigem, hautfreundlichem Vliesstoff und sind mit einer milden Desinfektionslösung mit 2 % Chlorhexidin getränkt. Nach der Reinigung der Haut mit DECONTAMAN PRE WIPES ist kein Nachspülen mit Wasser erforderlich. Dank des hierdurch auf der Haut verbleibenden Wirkstofffilms kann ein 24-stündiger Remanenzeffekt gegenüber Bakterien erreicht werden.

DECONTAMAN PRE WIPES eignen sich daher hervorragend zur zeitsparenden, gründlichen Reinigung der Haut bei Kolonisation mit MRE und können insbesondere auch im Rahmen der präoperativen Patientenvorbereitung verwendet werden.

### Anwendungsgebiete

Gemäß Biozidprodukte-Verordnung (BPR): Professionelle, antimikrobielle Reinigung der Haut, insbesondere bei Kolonisation mit MRE und vor stationärem oder ambulantem Aufenthalt (präoperativ).

### Anwendung

Tücher aus der Verpackung entnehmen, die zu reinigende Hautregion abreiben und mindestens 1 Minute einwirken lassen. Für

| Wirkungsspektrum und Einwirkzeiten |          | 1 min              | 3 min | 5 min |
|------------------------------------|----------|--------------------|-------|-------|
| bakterizid                         | EN 13727 | niedrige Belastung | •     |       |
|                                    |          | hohe Belastung     |       | •     |
| levurozid (C. albicans)            | EN 13624 | niedrige Belastung | •     |       |
|                                    |          | hohe Belastung     | •     |       |

jede Hautregion gemäß Schema zur Ganzkörperwaschung (siehe nächste Seite) ein neues Tuch verwenden.

### Anwendungshinweise

Nicht anwenden bei Kleinkindern sowie bei bekannter Unverträglichkeit gegenüber Chlorhexidin. Kontakt mit Augen, Ohren und verletzter Haut vermeiden. Nicht geeignet zur Hautdesinfektion vor invasiven Eingriffen / präoperativen Hautdesinfektion.



In der Mikrowelle zu erwärmen (600 W - 20 Sekunden).

Mikrowellenzeiten können abweichen. Vor Gebrauch der Tücher ist sicherzustellen, dass diese nicht zu heiß sind. Bereits geöffnete Packungen nicht wieder erwärmen. Tücher sind nur für den einmaligen Gebrauch vorgesehen.

### Zusammensetzung

100 g Lösung enthalten: 2 g Chlorhexidindigluconat. Enthält Duftstoffe.

### Gutachten

Unsere Produkte sind vollumfänglich begutachtet. Auf Anfrage stellen wir Ihnen gerne unsere Gutachtenmappe zur Verfügung.

### Sicherheits- und Gefahrenhinweise

Verursacht schwere Augenreizung. Schädlich für Wasserorganismen, mit langfristiger Wirkung. BEI KONTAKT MIT DEN AUGEN: Einige Minuten lang behutsam mit Wasser spülen. Eventuell vorhandene Kontaktlinsen nach Möglichkeit entfernen. Weiter spülen. Bei anhaltender Augenreizung: Ärztlichen Rat einholen/ärztliche Hilfe hinzuziehen. Freisetzung in die Umwelt vermeiden. Inhalt/Behälter zugelassenem Entsorger oder kommunaler Sammelstelle zuführen.

Nur zur professionellen Anwendung.



# DECONTAMAN PRE WIPES

Antimikrobielle Reinigungstücher

## GANZKÖRPERWASCHUNG

Patientenwaschung und antimikrobielle Reinigung mit gebrauchsfertigen Waschtüchern und -handschuhen

### 1 Gesicht

Das Gesicht vollständig reinigen. Die Augen müssen während des Vorganges geschlossen bleiben. Die Tücher vorsichtig in der Nähe der Augen verwenden und die Lösung nicht in die Augen fließen lassen. Bei der Reinigung der Ohren ist darauf zu achten, dass die Lösung nicht ins Ohr fließt.

### 2 Brust/Bauch

Oberkörper entkleiden und den Brustkorb vom Hals abwärts bis zum Bauchnabel waschen. Dabei darauf achten, dass der Unterkörper warm gehalten wird.

### 3 4 Arme

Beginnend mit den Fingerspitzen Hände, Arme – unter besonderer Berücksichtigung der Achselhöhlen – bis zu den Schultern waschen.

### 5 Rücken

Patient/Bewohner aufsetzen oder zur Seite drehen und vom äußeren Körperbereich zum inneren Körperbereich Nacken und Rücken waschen. Oberkörper ankleiden und Patient/Bewohner auf dem Rücken lagern.

### 6 7 Beine

Unterkörper entkleiden. Beine bis zu den Oberschenkeln in Richtung des Herzens waschen.

### 8 Füße

Beginnend mit den Zehen die Füße waschen.

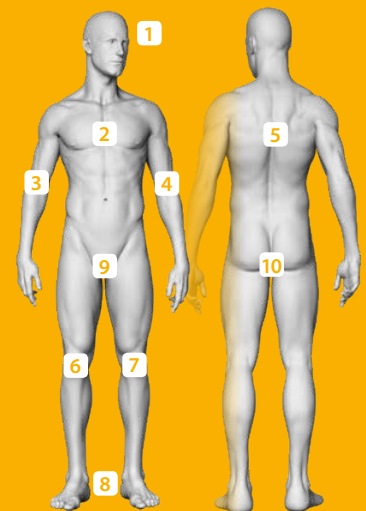
### 9 Intimbereich

Nachfolgend wird aus hygienischen Gründen der Intimbereich gewaschen.

### 10 Gesäß

Patienten/Bewohner auf die Seite drehen und Durchführung der Waschung von Gesäß und Analsbereich.

Empfohlene Produkte:  
DECONTAMAN PRE WASH,  
DECONTAMAN PRE WIPES,  
DECONTAMAN PRE CAP,  
OPTIWASH, DESOBATH WIPES



| Produkt              | Gebinde | Inhalt    | VE | Größe      | Art. Nr.    |
|----------------------|---------|-----------|----|------------|-------------|
| DECONTAMAN PRE WIPES | Packung | 10 Tücher | 24 | 20 x 30 cm | 00-530-T010 |

Desinfektionsmittel vorsichtig verwenden. Vor Gebrauch stets Etikett und Produktinformationen lesen.

Dr. Schumacher ist zertifiziert nach DIN EN 13485, DIN EN ISO 9001, DIN EN ISO 14001, BS OHSAS 18001, verfügt über ein validiertes Umweltmanagementsystem nach EMAS und ist Mitglied im IHO, VCI, BAH, DGSV und bei der DGKH. [www.schumacher-online.com](http://www.schumacher-online.com)