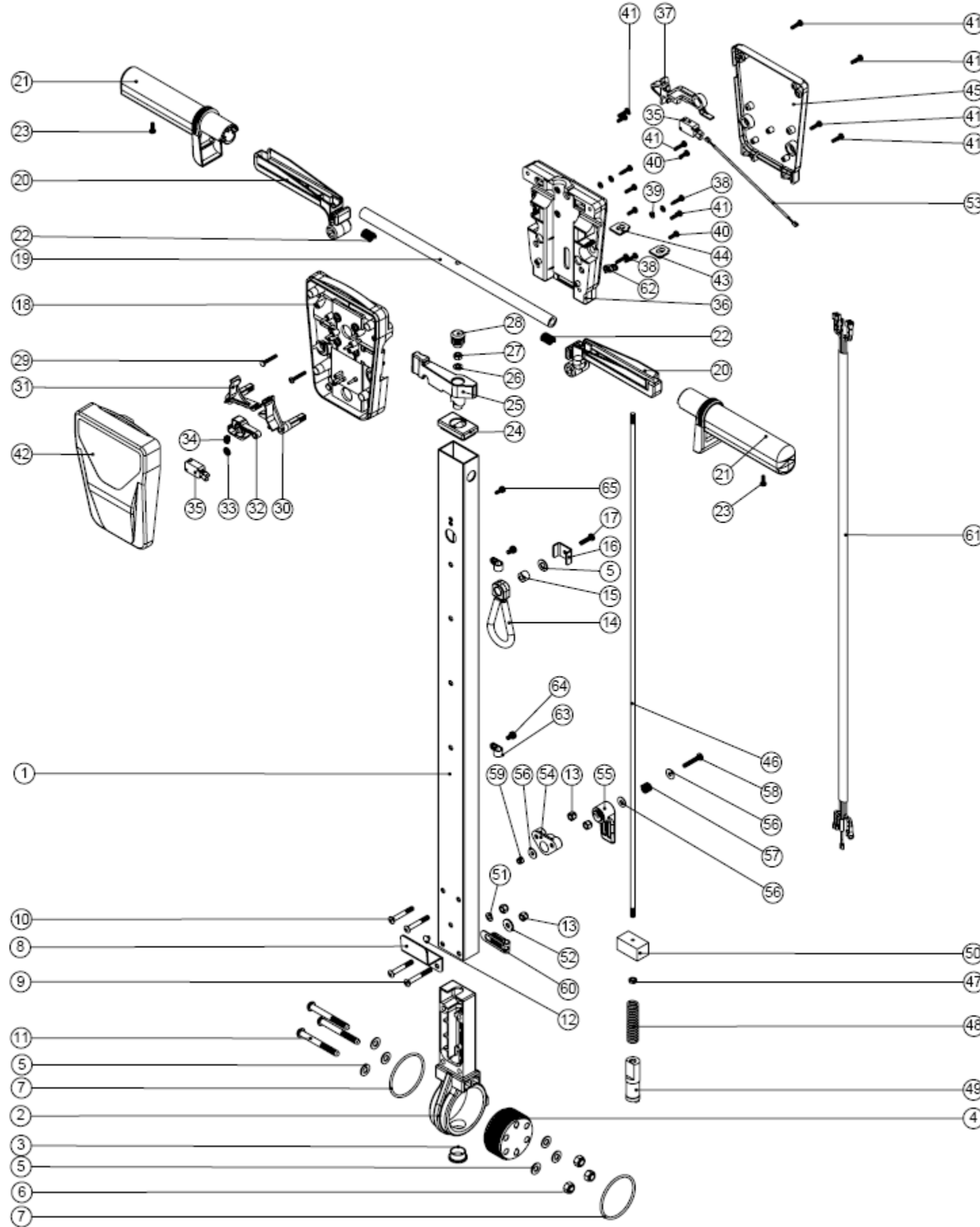




# Numatic INTERNATIONAL

Numatic International GmbH □ 30455 Hannover, Fränkische Str. 15 - 19, Tel. 0511-9842160 Fax. 0511-98421620



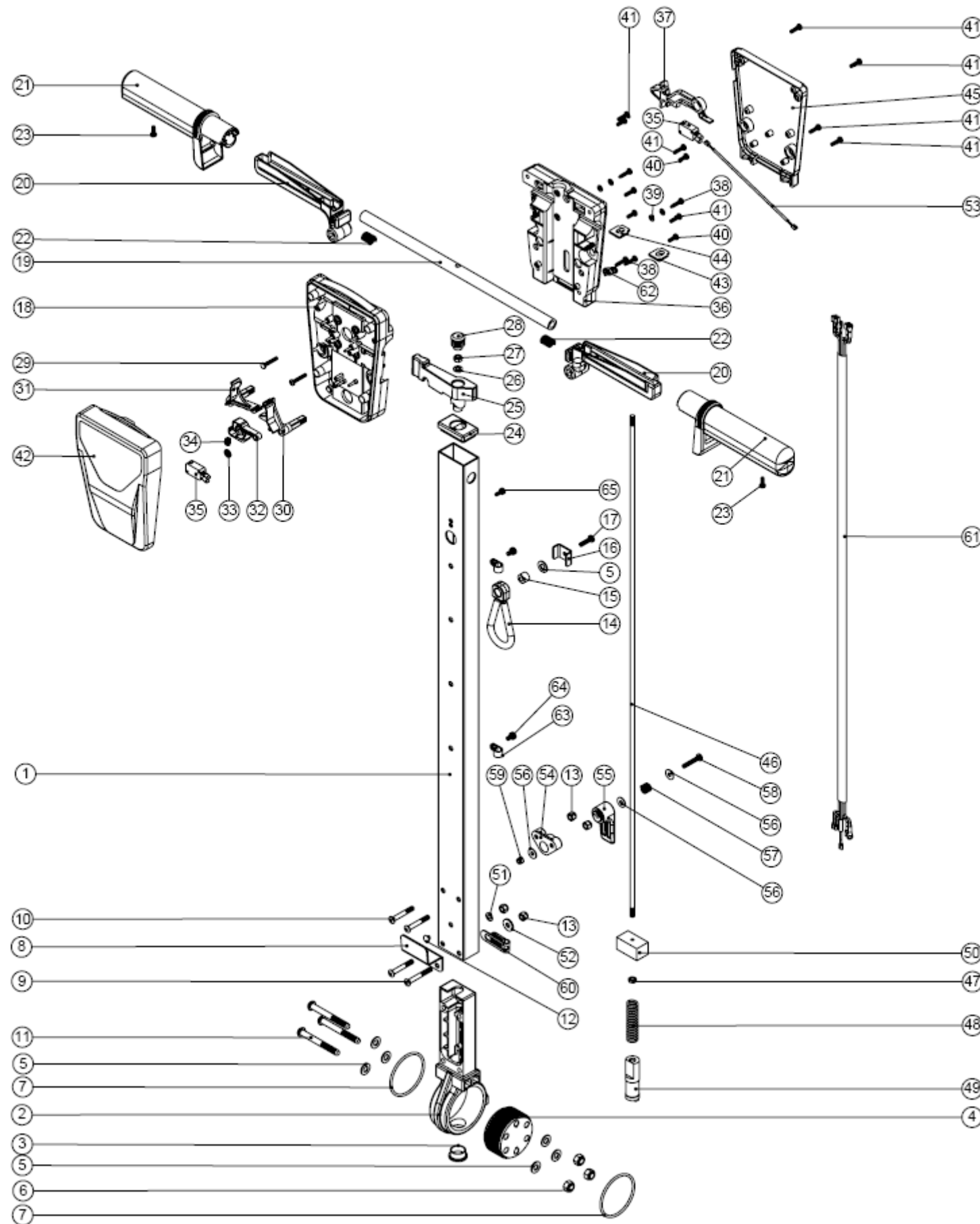
## NLL 332 / NLL 415 Deichsel und Deichselkopf

Zeichnung 886-02 vom 01.10.2007

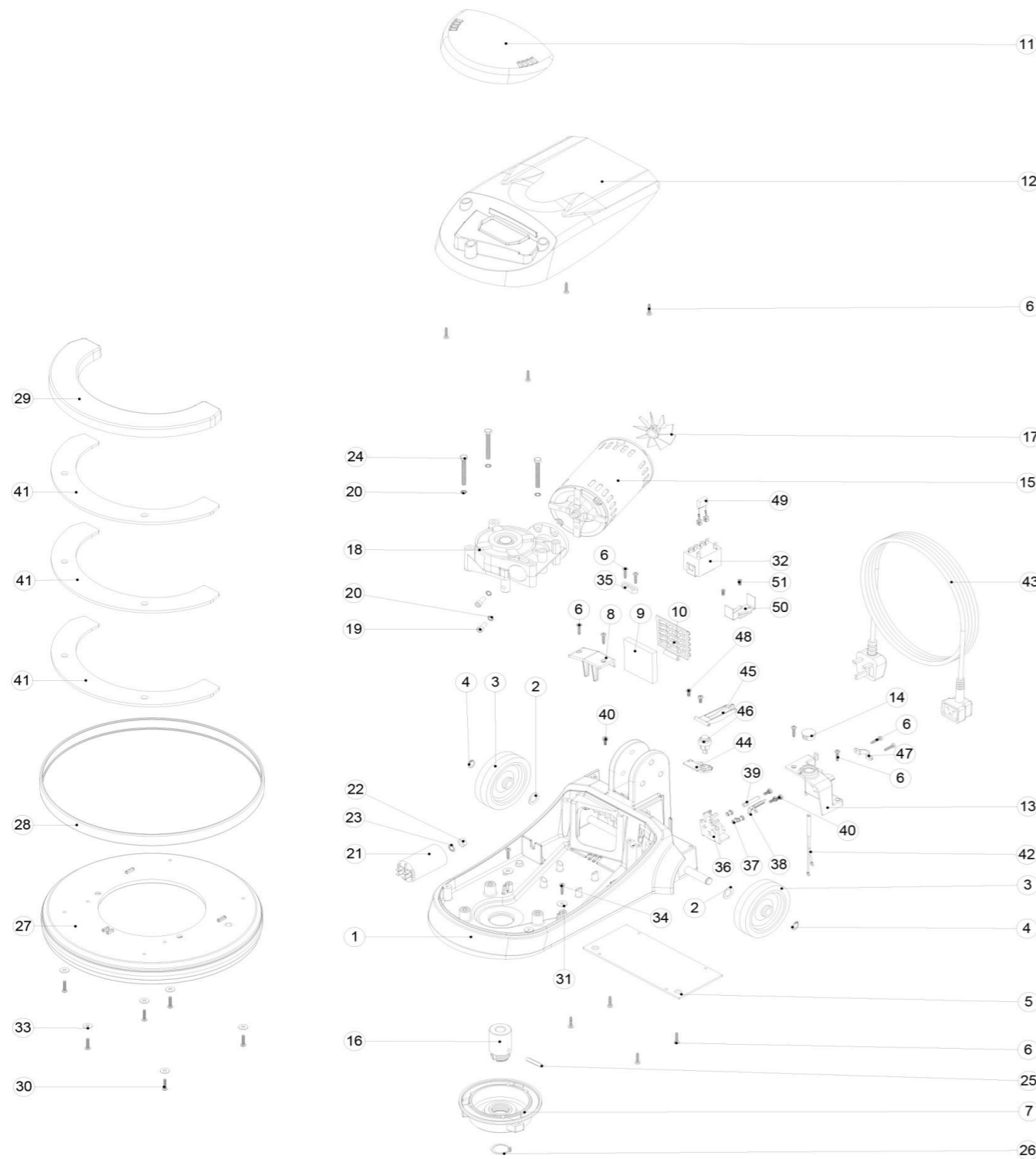
Zu dieser Maschine gehört der Stromlaufplan WD 0341

Pos.	Artikel - Nr.	Bezeichnung
1	429096	NLL - Deichselrohr
2	229081	Deichselgehäuse
3	229099	Stopfen 25 mm
4	229482	Zahnrad
5	219010	Unterlegscheibe M 8 Form A
6	219078	Sicherungsmutter M 8
7	219254	O - Ring 3 mm / 60 mm Ø
8	329000	Haltewinkel
9	219881	Halbrundschaube M 6 x 45 mm
10	219807	Halbrund - Imbusschraube M 6 x 40 mm
11	219806	Halbrund - Imbusschraube M 8 x 70 mm
12	229009	Blindstopfen
13	219088	Sicherungsmutter M 6
14	226008	Zugentlastung
15	226006	Abstandrolle
16	329231	Halter für Zugentlastung
17	219054	Kreuzschlitzschraube M 5 x 20 mm
18	227576	Innenliegende vordere Griffschale
19	338269	Verstärkungsrohr
20	227581	Schalterhebel
21	227580	Handgriff
22	219803	Feder für Schalterhebel
23	219270	Schraube für Kunststoffe Nr. 8 x 1/2"
24	227582	Rohrverschlußstopfen
25	227583	Justierhebel grau
26	219493	Nylonscheibe M 6
27	219642	VA - Sicherungsmutter M 6
28	20638V	Rohrverschlußstopfen 19 mm Ø, schwarz
29	219811	Schraube für Kunststoffe Nr. 8 x 1"
30	227585	Hebelarm für Schalter links
31	227586	Hebelarm für Schalter rechts
32	227587	mittlerer Schalthebel im Deichselkopf
33	219805	Sicherungsscheibe 4 mm
34	219804	Schalterfeder
35	229483	Mikroschalter
36	227577	Innenliegende hintere Griffschale
37	227584	Entriegelungshebel

Blatt 2



- |    |        |  |
|----|--------|--|
| 38 | 219107 | Schraube für Kunststoffe Nr. 6 x 5/8"  |
| 39 | 219206 | Unterlegscheibe M 4 Form A             |
| 40 | 219101 | Schraube für Kunststoffe Nr. 8 x 1/2"  |
| 41 | 219105 | Schraube für Kunststoffe Nr. 8 x 5/8"  |
| 42 | 318959 | Deichselkopfabdeckung vorn             |
| 43 | 329539 | Verschlussplatte                       |
| 44 | 227666 | Verschlussstopfen                      |
| 45 | 318968 | Deichselkopfabdeckung hinten           |
| 46 | 229484 | Betätigungsstange 840 mm lang          |
| 47 | 219099 | Halbmutter M 6                         |
| 48 | 229138 | Feder                                  |
| 49 | 229073 | Deichsel - Verstellstift               |
| 50 | 229030 | Anti - Vibrationsgummi                 |
| 51 | 219007 | Unterlegscheibe M 6 Form B             |
| 52 | 219008 | Unterlegscheibe M 6 Form G             |
| 53 | 230082 | Verdrahtungsleitung 150 mm lang, weiß  |
| 54 | 227806 | Kabelhalter - Unterteil                |
| 55 | 227807 | Kabelhalter - Oberteil                 |
| 56 | 219644 | VA - Unterlegscheibe M 5 Form G        |
| 57 | 206599 | Druckfeder                             |
| 58 | 219720 | VA - Kreuzschlitzschraube M 5 x 30 mm  |
| 59 | 219076 | Sicherungsmutter M 5                   |
| 60 | 229139 | Kabelschelle P - Form                  |
| 61 | 230132 | NLL - Kabelsatz (Deichselkopf - Motor) |
| 62 | 229669 | Kabelschelle                           |
| 63 | 219393 | Kabelschelle P - Form                  |
| 64 | 219047 | Kreuzschlitzschraube M 5 x 10 mm       |
| 65 | 219471 | Kreuzschlitzschraube M 4 x 12 mm       |



Pos.	Artikel - Nr.	Bezeichnung
1	304235	Gehäuseunterteil NLL
2	219891	Unterlegscheibe, wellenform 13mm
3	329112	Rad 100mm
4	219345	Sicherungsring 12 mm für Wellen (DIN 471)
5	304236	Bodenplatte NLL
6	219914	"VA - Schraube für Kunststoffe Nr. 6 x 5/8""
7	230207	Mitnehmer für Bürste
8	229667	Filterabdeckung oben NLL
9	329522	Luftfilter für NLL
10	229668	Ausblasgitter NLL
11	229663	Abdeckung vorne für NLL - Maschine
12	328113	Motorabdeckhaube NLL 332
####	328114	Motorabdeckhaube NLL 415
13	206866	Abdeckung für Kontaktstift 3-pol.
14	220967	LED - Linsenabdeckung, z.B. für NS / NR ...
15	205116	Bürstenmotor 230V / 50Hz (NLL-332/415)
16	314000	Antriebsschaft
17	229686	Lüfterrad (NLL - Maschinen)
18	206737	EMD - Getriebe GB 12 (14:1 für NLL,TTB6650T) ab Serien-Nr. 0746..
####	206754	Winkelgetriebe GB 12 (Untersetzung 18,67:1) für NLL415 und TTB1840
19	219887	VA - Schraube M6 x 16 mm
20	219544	Fächerscheibe M 6
21	220876	Betriebskondensator 20µF z.B. für NS / NR / TT
22	219079	VA - Mutter M 8
23	219018	Fächerscheibe M 8
24	219224	Sechskantschraube verz. M 6 x 55, Gewinde bis zum Kopf
25	219523	Haltestift
26	230048	Sicherungsring 26 mm
27	229664	Bürstendeck grau für NLL-332
####	229718	Bürstendeck grau für NLL-415
28	214111	Stoßschutzgummi für NLL-332
####	214112	Stoßschutzgummi für NLL-415
29	229680	NLL - Gehäuse für Gewichte
30	219568	"VA - Schraube für Kunststoffe 8 x 3/4""
31	219497	M5 Nylon Unterlegscheibe
32	206575	Relais 240 V / 25 A z.B. für NLL / NR / TT
33	219644	VA - U-Scheibe M 5 Form G (groß)
34	221152	M5 x 12mm Kunststoffschraube
35	227008	Zugentlastungsschelle
36	216288	Anschluss-Klemmleiste
37	219009	Messinghülse M 4
38	206563	Schutzleiter-Kontaktstift für Nucable-Anschluss
39	206562	Kontaktstift für Nucable-Anschluss
40	219471	Kreuzschlitzschraube M 4 x 12 mit Sicherungsscheibe
41	429098	Bürstendeck - Gewicht für NLL, grau lackiert
42	321193	LED mit Anschlußleitung
43	236074	Nucable Zuleitung 3 x 1,0mm², 15 m lang, schwarz
43	236077	(CH) Nucable Zuleitung 3 x 1,0mm², 15 m lang
44	216293	Schalthebel - Lagerplatte, z.B. für NS ...
45	216292	Schalthebel (Deichselüberwachung) z.B. für NS/ NR ...
46	229454	Druckschalter z.B. Deichselüberwachung und TTV 5565 Abstreiferheber
47	229729	10 Amp Kabelschelle
48	219677	Schraube für Kunststoffe 4 x 10, verzinkt

49	230136	NLL Drosselkondensator (am Relais)
50	206500	Relais-Haltebügel
51	219651	Kreuzschlitz-Schneideschraube M 4 x 10 mm

