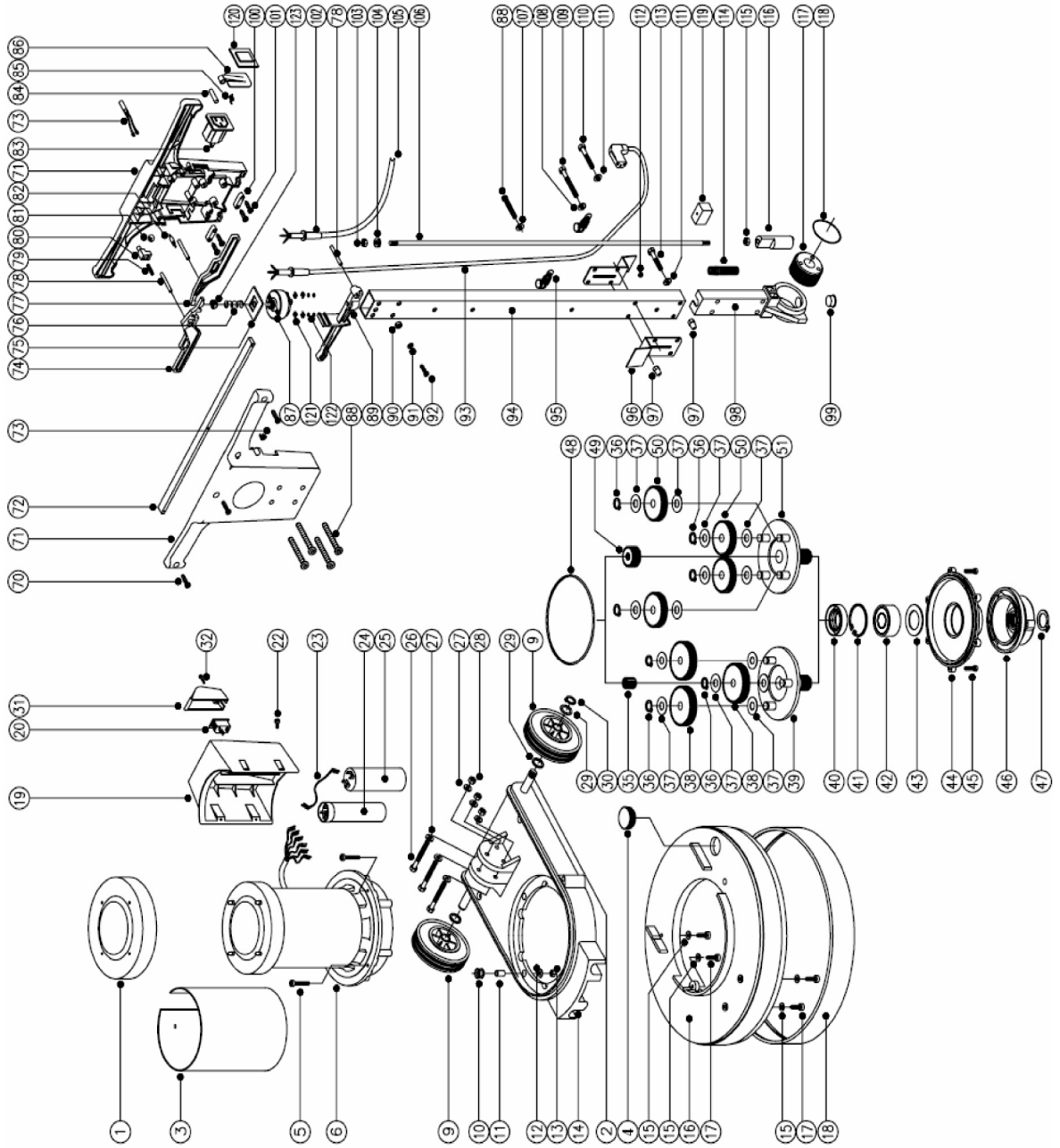
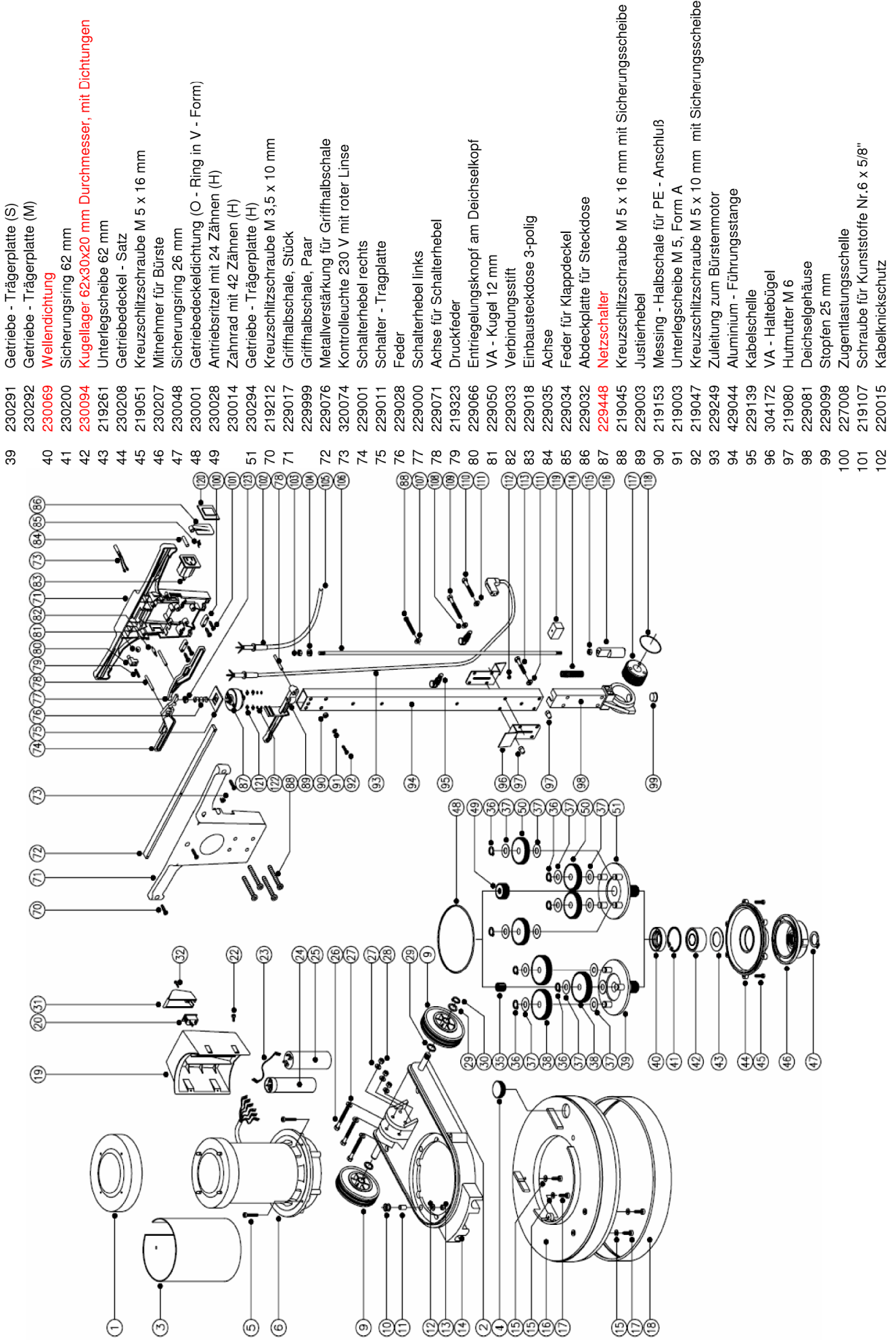


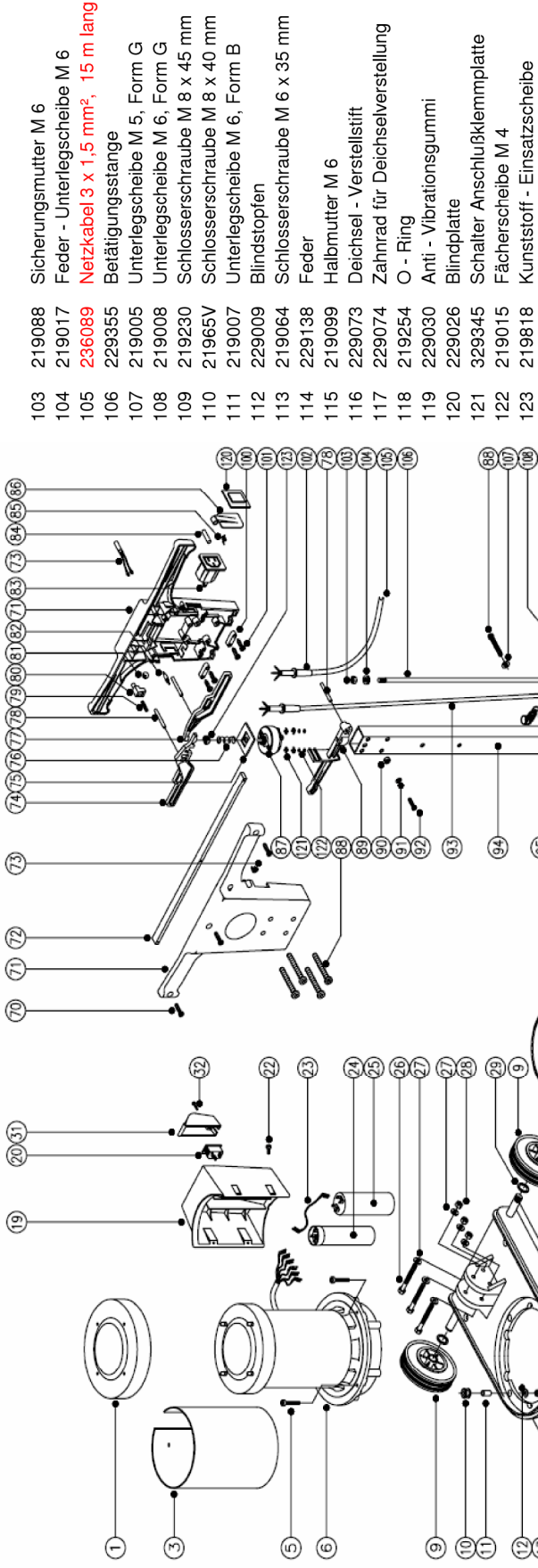
Zeichnung 563-05 vom 05.07.2006

Änderungen zur vorherigen Zeichnungsversion sind rot geschrieben!

| Pos. | DV-Nr. | Kurztext |
|------|--------|---|
| 1 | 429020 | Motorhaube, schwarz |
| 2 | 206055 | Achse |
| 3 | 404004 | Motorverkleidung, silberfarbig (1000 W - Motor) |
| 4 | 404008 | Motorverkleidung, silberfarbig (1200 W - Motor) |
| 4 | 229400 | Stopfen 1 5/8", schwarz (Bürstendeck) |
| 5 | 219268 | Kreuzschlitzschraube M 6 x 35 mm |
| 6 | 205003 | Bürstenmotor 230 V / 1000 W |
| 6 | 205004 | Bürstenmotor 230 V / 1200 W |
| 7 | | Leerposition |
| 8 | | Leerposition |
| 9 | 229060 | Rad |
| 10 | 229025 | Motor - Haltegummi |
| 11 | 229023 | Abstandröllchen |
| 12 | 219008 | Unterlegscheibe M 6 Form G |
| 13 | 219088 | Sicherungsmutter M 6 |
| 14 | 229177 | Grundrahmen, schwarz |
| 16 | 219005 | Unterlegscheibe M 5 Form G |
| 16 | 329317 | Bürstendeck 450 mm, grau |
| 16 | 229306 | Bürstendeck 400 mm, grau |
| 17 | 219369 | Schraube für Kunststoffe Nr. 8 x 1" |
| 18 | 206475 | Stoßschutzgummi für 450 mm Bürstendeck, grau |
| 18 | 206479 | Stoßschutzgummi für 400 mm Bürstendeck, grau |
| 19 | 229141 | Kondensatorgehäuse |
| 20 | 220584 | Einbaustecker zum Einklippen |
| 21 | | Leerposition |
| 22 | 219095 | Kreuzschlitzschraube M 4 x 6 mm mit Sicherungsscheibe |
| 23 | 220119 | Verdrahtungsleitung braun |
| 24 | 220022 | Anlaufkondensator 100 µF (1000 W - Motor) |
| 24 | 220117 | Anlaufkondensator 150 µF (1200 W - Motor) |
| 25 | 220024 | Betriebskondensator 10 µF (1000 W - Motor) |
| 25 | 220104 | Betriebskondensator 16 µF (1200 W - Motor) |
| 26 | 219213 | Schlosserschraube M 8 x 70 mm |
| 27 | 219010 | Unterlegscheibe M 8 |
| 28 | 219078 | Sicherungsmutter M 8 |
| 29 | 219219 | Unterlegscheibe M 16, wellenförmig |
| 30 | 229051 | Segerring |
| 31 | 229213 | Steckdosenabdeckung |
| 32 | 219107 | Schraube für Kunststoffe Nr.6 x 5/8" |
| 35 | 230027 | Antriebsritzel mit 12 Zähnen (S) |
| 35 | 230025 | Antriebsritzel mit 20 Zähnen (M) |
| 36 | 230015 | Sicherungsring 15 mm |
| 37 | 230215 | Alu - Unterlegscheibe |
| 38 | 230013 | Zahnrad mit 48 Zähnen (S) |
| 38 | 230026 | Zahnrad mit 44 Zähnen (M) |







- 219088 Sicherungsmutter M 6
- 219017 Feder - Unterlegscheibe M 6
- 236089 Netzkabel 3 x 1,5 mm², 15 m lang**
- 229355 Betätigungsstange
- 219005 Unterlegscheibe M 5, Form G
- 219008 Unterlegscheibe M 6, Form G
- 219230 Schloßerschraube M 8 x 45 mm
- 21965V Schloßerschraube M 8 x 40 mm
- 219007 Unterlegscheibe M 6, Form B
- 229009 Blindstopfen
- 219064 Schloßerschraube M 6 x 35 mm
- 229138 Feder
- 219099 Halbmutter M 6
- 229073 Deichsel - Verstellstift
- 229074 Zahnrad für Deichselverstellung
- 219254 O - Ring
- 229030 Anti - Vibrationsgummi
- 229026 Blindplatte
- 329345 Schalter Anschlußklemmplatte
- 219015 Fächerscheibe M 4
- 219818 Kunststoff - Einsatzscheibe