



**LINOLEUM-Grundreinigung 200 m<sup>2</sup>**



Abb : Bodenbelag vor der Grundreinigung , starke Randaufbauten und starke Verschmutzungen und sehr ungepflegte Optik



Abb. Randverschmutzungen

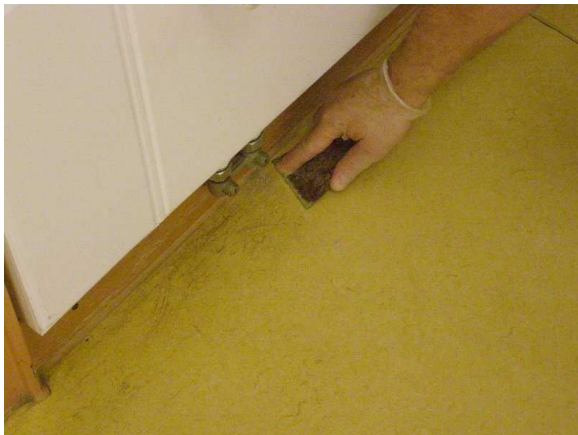


Abb. Entkrustung der Randbereiche

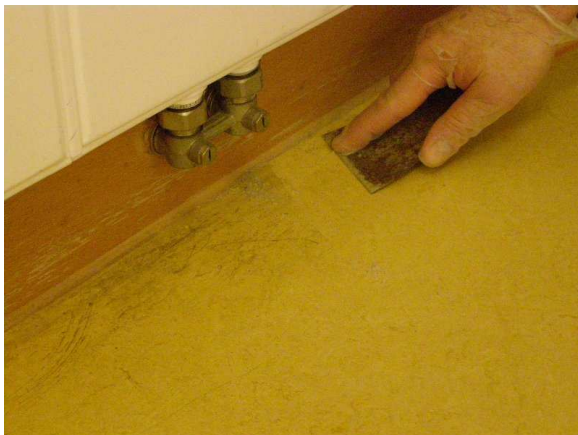


Abb. Dto. manuell mit Spachtel



Abb. Grundreinigung mit Solex im Sprühverfahren



Abb. Endoptik nach 2 Tagen Grundreinigung und vier Schichten TRIGOMAT

**Küchenfußbodenreinigung : 3 stufiges Grundreinigen alkalisch , sauer – Randreinigung**



Abb. Testreinigung mit Picomat FS + GR extra , die Herrn Walz überzeugte .



Abb. Einsatz der Melaminschwämme und Melamin- Padtechnik



Abb. Schwarze Randbereiche , Kalkseifen



Abb. Entkrustung der Ränder ( EKF )

