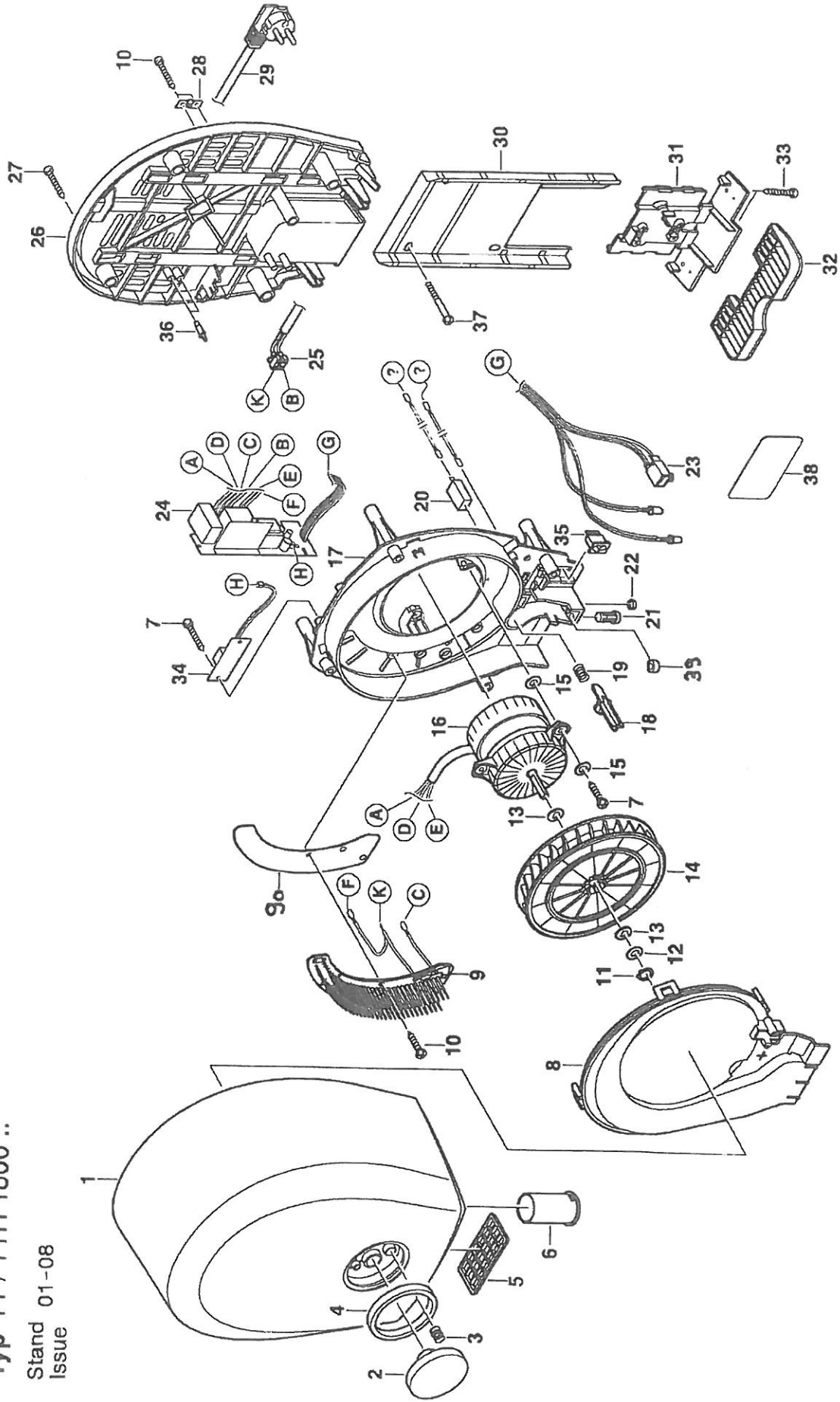


Typ TT / TTH 1800 ..

Stand 01-08
Issue



Änderungen vorbehalten
Modifications reserved
ELECTROSTAR
Schöttle GmbH & Co.
73262 Reichenbach/Fils

Stand/Issue 10 -12 (2)

starmix

A-TT 1800 EF - 195728
B-TT 1800 EO - 195827
C-TT 1800 E - 195520
D-TTH 1800 E - 004624
E-TT 1800 - 195223
F-TTH 1800 - 004525

Pos.-Nr. Item-No.	Benennung Name	Bestell-Nr. Order-No.	Typ Typ	PG PG
01	Oberteil	571003	A-F	14
02	Blende	423371	A	07
02/1	Blende	423456	B	07
02/2	Blende	423302	C+D	07
02/3	Blende	423289	E+F	07
03	Druckfeder	565569	E+F	01
04	Farbring	570907	A-F	05
05	Luftaustrittsgitter	516448	A+B+C+E	03
05/1	Luftaustrittsgitter	508696	D+F	03
06	Dufteinschub	574233	A-F	03
07	Spax-Schraube	706429	A-F	01
08	Spiralabdeckung	570778	A-F	14
09	Heizbürste	614328 (2)	A-F (ersetzt 608525)	20
09a	Abschirmung Heizung	575353	A+B	03
10	Polyfastschraube	702834	A-F	01
11	Sicherungsring	716497	A-F	01
12	Tellerfeder	734026	A-F	02
13	Mitnahmeblech	516837	A-F	01
14	Gebläselaufrad	439693	A-F	13
15	Scheibe	711102	A-F	01
16	Motor	614427 (1)	A-F (ersetzt 671123)	36
17	Montageplatte	570815	A-F	17
18	Schaltstößel	570938	E+F	02
20	Schnappschalter	519920	E+F	08
21	Montage-Clip	519487	A-D	03
22	Empfänger-Abdeckung	598291	A-D	01
23	Empfänger-Aufnahme	598284	A-D	01
24	Elektronik	606729	A	35
24/1	Elektronik	606927	B	32
24/2	Elektronik	607023	C	27
24/3	Elektronik	672724	D	36
24/4	Elektronik	672021	E	25
24/5	Elektronik	671024	F	28

25	Klemme	575346	A-F	02
26	Unterteil	570747	A-F	12
27	Linsenblechschraube	706986	A-F	02
28	Zugentlastungsschelle	519302	A-F	01
29	Anschlussleitung	516455	A-F	07
30	Wandhalter	516424	A-F	10
31	Anschlussadapter	516417	A-F	06
32	Ansaugfilter	516486	A-F	05
33	Schraube	702827	A-F	01
34	Ozongenerator	606828	B	19
35	Ausschalter	571300	A+B	08
36	Pot-Achse	571676	B	02
37	Schraube	705194	A-F	02
38	Leistungsschild	571256	A	01
38/1	Leistungsschild	571270	B	01
38/2	Leistungsschild	571218	C	01
38/3	Leistungsschild	572895	D	01
38/4	Leistungsschild	571171	E	01
38/5	Leistungsschild	572888	F	01
	LED-Leitung grün	498812	A	14
	LED-Leitung blau	498829	B	14
	LED-Leitung weiß	498713	C	14
39	Abschirmung Diode	574219	A-D	01