

Ersatzteile

Spare parts

— H-Klasse Trockensauger

— H Class Dry Vacuum Cleaner

— dryCAT 133 IC-HC

— dryCAT 262 ICT-HC



dryCAT 133 IC-HC



dryCAT 262 ICT-HC

DRYCAT-SERIES

1 Ersatzteile



GEFAHR!

Verletzungsgefahr durch Verwendung falscher Ersatzteile!

Durch Verwendung falscher oder fehlerhafter Ersatzteile können Gefahren für den Bediener entstehen sowie Beschädigungen und Fehlfunktionen verursacht werden.

- Es sind ausschließlich Originalersatzteile des Herstellers oder vom Hersteller zugelassene Ersatzteile zu verwenden.
- Bei Unklarheiten ist stets der Hersteller zu kontaktieren.



HINWEIS!

Bei Verwendung nicht zugelassener Ersatzteile erlischt die Herstellergarantie.

1.1 Ersatzteilbestellung

Die Ersatzteile können über den Vertragshändler oder direkt beim Hersteller bezogen werden.

Kontaktdaten:

Fax: 0049 (0) 951 96555-119
E-Mail: ersatzteile@stuermer-maschinen.de

Folgende Eckdaten bei Anfragen oder bei der Ersatzteilbestellung angeben:

- Gerätetyp
- Artikelnummer
- Positionsnummer
- Baujahr
- Menge
- gewünschte Versandart (Post, Fracht, See, Luft, Express)
- Versandadresse

Ersatzteilbestellungen ohne oben angegebene Angaben können nicht berücksichtigt werden. Bei fehlender Angabe über die Versandart erfolgt der Versand nach Ermessen des Lieferanten.

Angaben zum Gerätetyp, Artikelnummer und Baujahr finden Sie auf dem Typenschild, welches am Gerät angebracht ist.

Beispiel

Es muss der Motor für den Spezialsauger bestellt werden.

Gerätetyp: **Spezialsauger dryCAT 133 IC-HC**
 Artikelnummer: **7002155**
 Positionsnummer: **25**
 Ersatzteilzeichnungsnummer: **1**
 Die Bestellnummer ist: **0-7002155-1-25**

Die Bestellnummer setzt sich zusammen aus der Artikelnummer, der Zeichnungsnummer, der Positionsnummer und einer Stelle vor der Artikelnummer. Die nachfolgende Zeichnung soll im Servicefall helfen, notwendige Ersatzteile zu identifizieren. Zur Bestellung eine Kopie der Ersatzteilliste mit den gekennzeichneten Bauteilen an Ihren Vertragshändler senden.

1 Spare parts



DANGER!

Risk of injury caused by the use of incorrect spare parts!

The use of incorrect or faulty spare parts may cause risks for operating staff and damage as well as malfunctions.

- Exclusively genuine spare parts made by the manufacturer or spare parts authorised by the manufacturer shall be used.
- Always contact the manufacturer if you are unsure.



NOTE!

The manufacturer warranty shall be rendered void in the event of a use of unauthorised spare parts.

1.1 Spare parts orders

Spare parts are available from authorised retailers or directly from the manufacturer.

Contact details:

Fax: 0049 (0) 951 96555-119
email: ersatzteile@stuermer-maschinen.de

Always quote the following key data with your spare parts orders:

- Device type
- Article number
- Position number
- Year of manufacture
- Quantity
- Desired shipping type (post, freight, sea, air, express)
- Shipping address

Spare parts orders without the aforementioned data cannot be taken into account. The supplier shall determine the shipping type if no relevant data was provided.

Information about the device type, article number and year of manufacture can be found on the type plate. The type plate is mounted on the machine.

Example

The motor for the H Class Dry Vacuum Cleaner must be ordered.

Device type: **H Class Dry Vacuum Cleaner dryCAT 133 IC-HC**
 Article number: **7002155**
 Position number: **25**
 Drawing number: **1**
 Your order number is: **0-7002155-1-25**

The order number is made up of the article number, the drawing number, the item number and one digit in front of the article number 0. The following spare parts drawings is intended to help identify the necessary spare parts. To order, please send a copy of the list of spare parts with the marked components to your dealer.

1.2 Ersatzteilzeichnungen dryCAT 133 IC-HC / Spare parts drawings dryCAT 133 IC-HC

Ersatzteilzeichnung 1 / Spare parts drawing 1

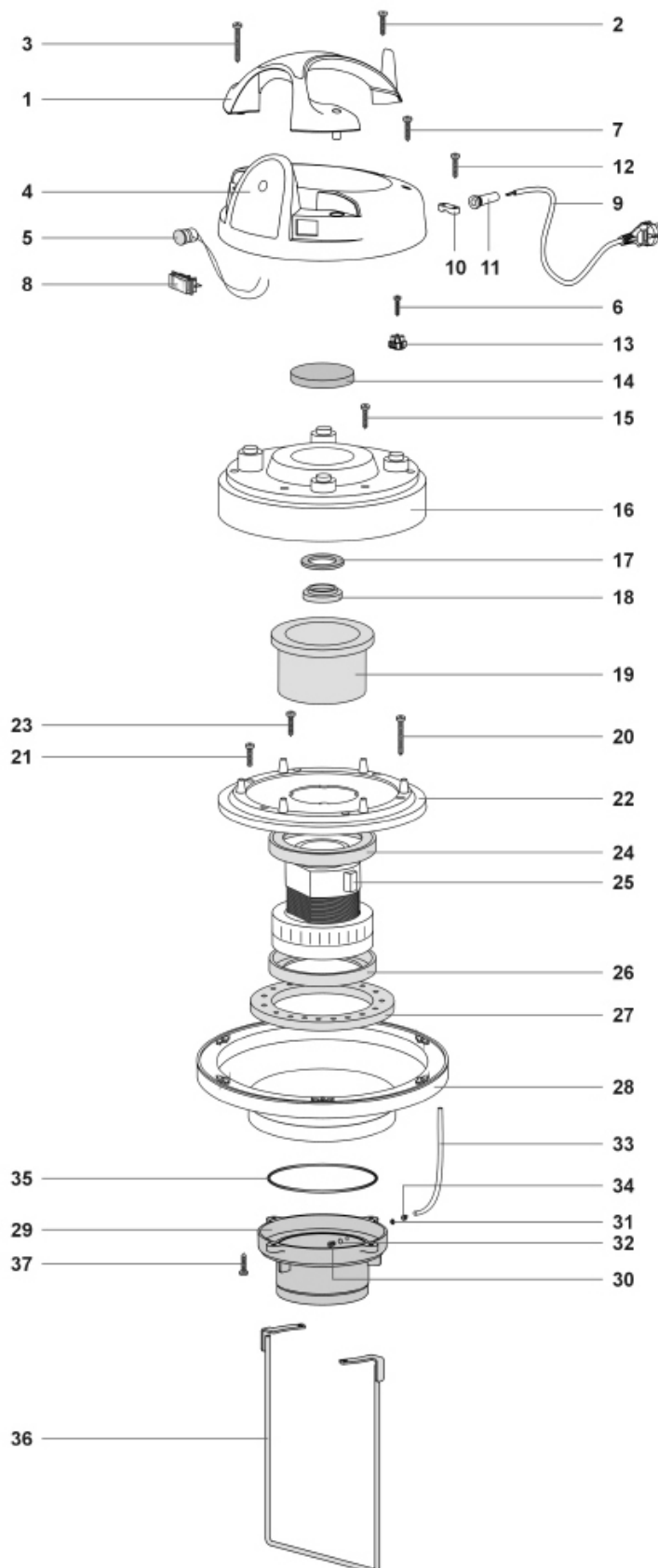
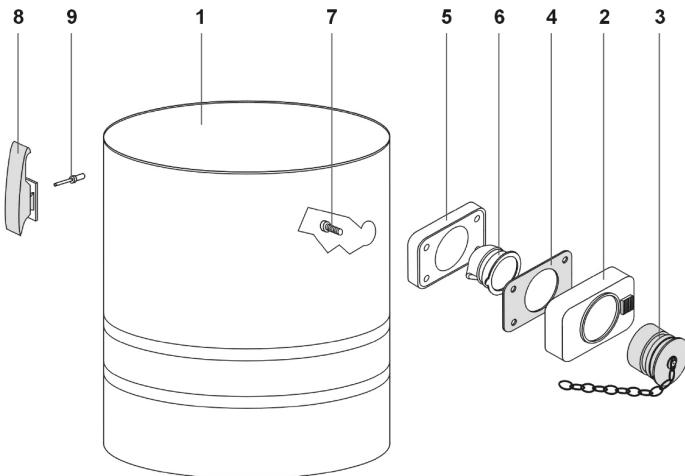


Abb. / Fig. 1: Ersatzteilzeichnung / Spare parts drawing 1

Ersatzteilliste 1 / Spare parts list 1

Pos. NO.	Bezeichnung	Description	Anz. Qty	Pos. NO.	Bezeichnung	Description	Anz. Qty
1	Griff	Handle topper	1	21	Schraube TC CROSS M 5X45 UNI 7687	Screw TC CROSS M 5X45 UNI 7687	1
2	Schraube PFU TMT PHL 5X20 schwarz	Screw PFU TMT PHL 5X20 black	1	22	Motorträger	Motor support	1
3	Schraube PAT TMT PHL 5X55 schwarz	Screw PAT TMT PHL 5X55 black	2	23	Schraube PFU TMT PHL 5X20 schwarz	Screw PFU TMT PHL 5X20 black	4
4	Abdeckung (Schwarz)	Black fr.cover topper 500 X SL	1	24	L-Dichtung W/O HOLES H=5,5	"L" gasket W/O HOLES H=5,5	1
5	Buchse / Signalleuchte 220 V	Socket / Light signal 220 V	1	25	Motor BD302 1000W 220-240	Motor BD302 1000W 220-240	1
6	Schraube PAT TCB 4,5X20 ZN schwarz	Screw PAT TCB 4,5X20 ZN black	1	26	L-Dichtung W/O HOLES H=5,5	"L" gasket W/O HOLES H=5,5	1
7	Schraube PFU TMT PHL 5X20 schwarz	Screw PFU TMT PHL 5X20 black	2	27	Unterlegscheibe MTP 65MM 18D 230X145	Washer MTP 65MM 18D 230X145	1
8	Spritzschutz-Schalter	Anti splash switch	1	28	Basis 500 X SL W/G schwarz	BLACK BASE 500 X SL W/G	1
9	Elektrokabel	Electric cord 2 X1 MT.8,5	1	29	Filtereinsatz-Halter	Cartridge holder	1
10	Kabel-Führung	Fairlead	1	30	Schlauchanschluss- Warnleuchte	Hose fitting warning light	1
11	Kabelklemme	Cable clamp	1	31	Unterlegscheibe SELF-LOC. D.6 ZA6	Washer SELF-LOC. D.6 ZA6	1
12	Schraube PFU TMT PHL 5X20 schwarz	Screw PFU TMT PHL 5X20 black	1	32	O-Ring 2015 NBR SH70	O-Ring 2015 NBR SH70	1
13	Anschlussklemme	Terminal board	1	33	Schlauch PVC D.5X3 CM46	Tube PVC D.5X3 CM46	1
14	Filter MTP/65 H=15 D.95	Filter MTP/65 H=15 D.95	1	34	Kabelhalter D.5 MONO LOBO	Cable tie D.5 MONO LOBO	1
15	Schraube PAT TMT PHL 5X35 schwarz	Screw PAT TMT PHL 5X35 black	6	35	Dichtung H3 DS50	Gasket H3 DS50	1
16	Abdeckung	Cover	1	36	Halterung	Bracket	1
17	Unterlegscheibe H8 D85X65	Washer H8 D85X65	1	37	Schraube PAT TMT PHL 5X20 INOX	Screw PAT TMT PHL 5X20 INOX	4
18	Motor-Beilagerring H=7 (15) Plast.	Ring motore H=7 (15) plast.	1		Leiterwiderstand	Wire with resistance	1
19	Filter PHONO H=75	Filter PHONO H=75	1		Klemme	Clamp	1
20	Schraube PAT TMT PHL 5X35 schwarz	Screw PAT TMT PHL 5X35 black	6		Verdrahtung 40CM MOTOR POKE-IN-TP	Wiring 40CM MOTOR POKE-IN-TP	1

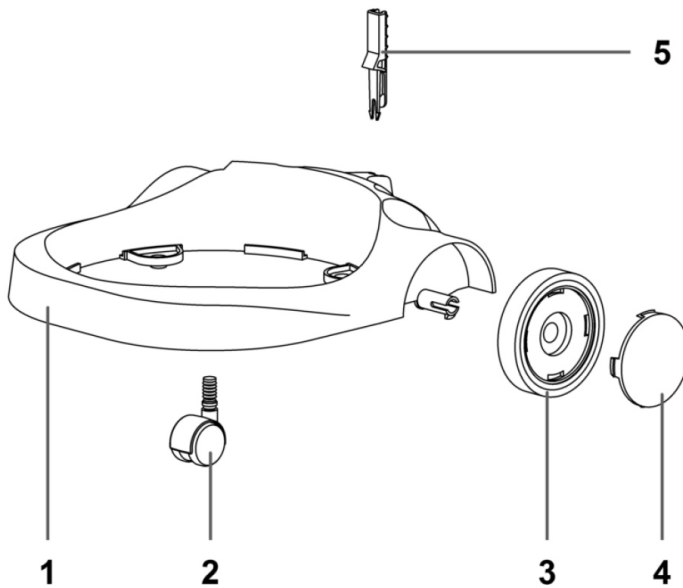
Ersatzteilzeichnung 2 / Spare part drawing 2



Ersatzteilliste 2 / Spare parts list 2

Pos. NO.	Bezeichnung	Description	Anz. Qty
1	Behälter 500 AISI 430	Tank 500 AISI 430	1
2	Anschlussstutzen 38 schwarz P/VEI A/G5	Pipe union 38 BLACK P/VEI A/G5 COND	1
3	Anschlussstutzen Ø 38	Pipe union Ø 38	1
4	Dichtung Ø 38	Gasket Ø 38	1
5	Dichtung R.205	Gasket R.205	1
6	Ableiter	Deflector	1
7	Schraube PAT TMT PHL 5X30	Screw PAT TMT PHL 5X30	4
8	Verschlusshaaken	Plastic hook	2
9	Niete 5X11	Rivet 5X11	4

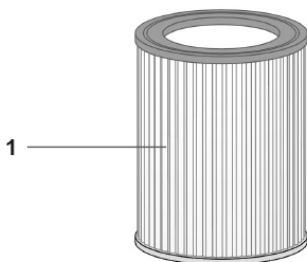
Ersatzteilzeichnung 3 / Spare part drawing 3



Ersatzteilliste 3 / Spare parts list 3

Pos. NO.	Bezeichnung	Description	Anz. Qty
1	Gestellkarren	Trolley body	1
2	LaufRad	Trolley wheel	2
3	Gestell-Rad	Wheel body	2
4	Radabdeckung	Wheel covering	2
5	Verlängerung	Extension	1

Ersatzteilzeichnung 4 / Spare part drawing 4



Ersatzteilliste 4 / Spare parts list 4

Pos. NO.	Bezeichnung	Description	Anz. Qty
1	HEPA Filter Ø 175X118 H=250	HEPA cartridge Ø 175X118 H=250	1

Abb. / Fig. 2: Ersatzteilzeichnungen 2 & 3 & 4 / Spare parts drawings 2 & 3 & 4

1.3 Ersatzteilzeichnungen / Spare parts drawings dryCAT 262 ICT-HC (Art. Nr. / Art. No. 7002255)

Ersatzteilzeichnung 1 / Spare parts drawing 1

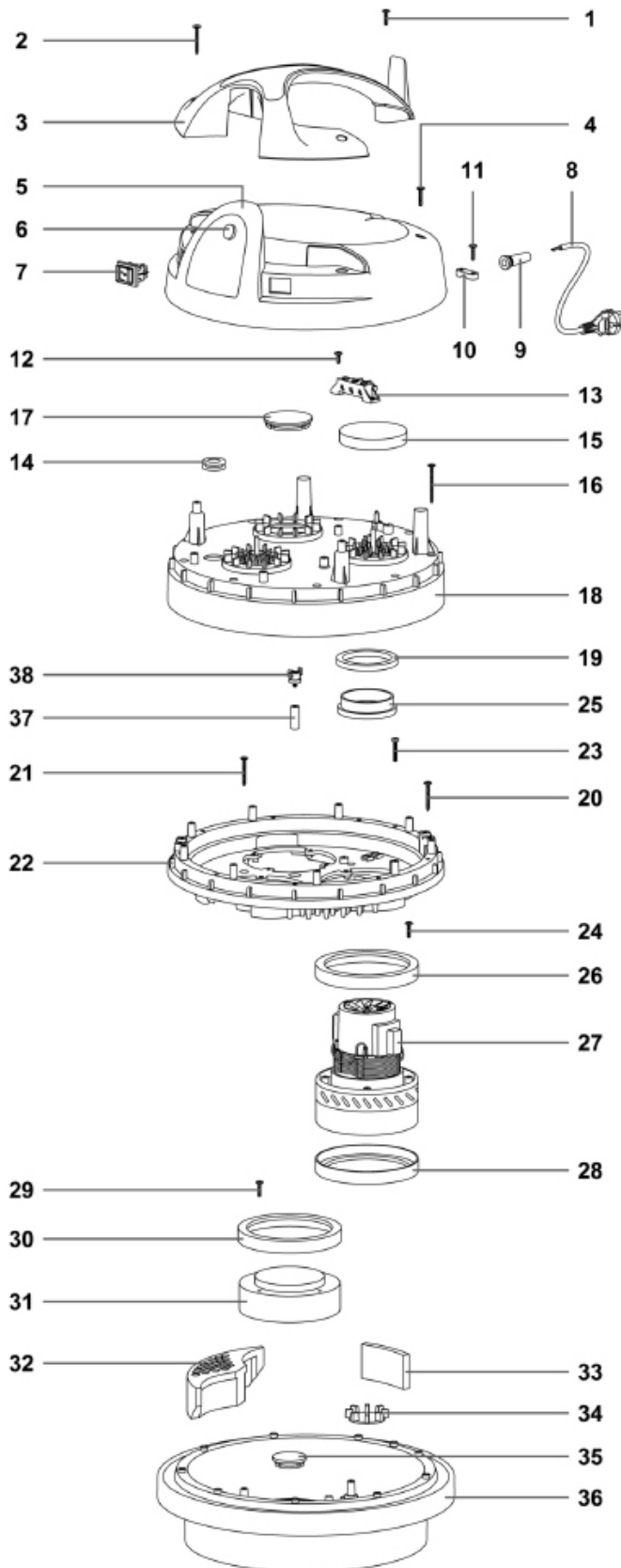
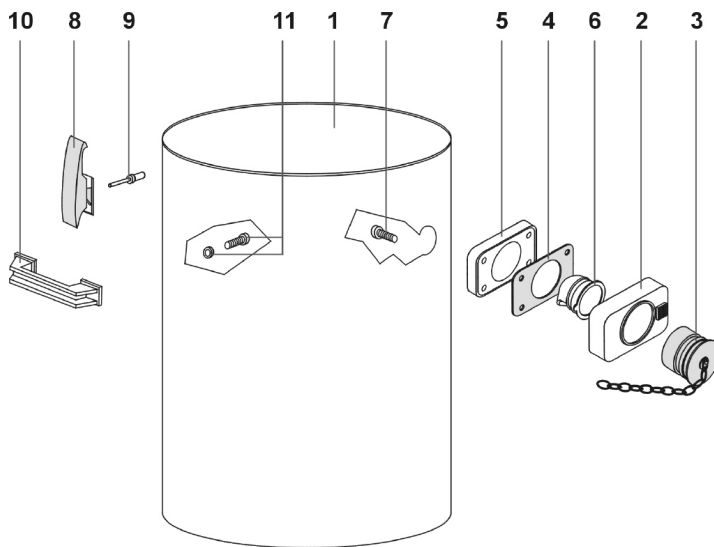


Abb. / Fig. 3: Ersatzteilzeichnung 1 / Spare parts drawing 1

Ersatzteilliste 1 / Spare parts drawing 1

Pos. NO.	Bezeichnung	Description	Anz. Qty	Pos. NO.	Bezeichnung	Description	Anz. Qty
1	Schraube PFU TMT PHL 5X20 schwarz	Screw PFU TMT PHL 5X20 black	1	24	Schraube PFU TMT PHL 5X20 BLACK	Screw PFU TMT PHL 5X20 BLACK	8
2	Schraube PAT TMT PHL 5X40schwarz	Screw PAT TMT PHL 5X40 black	2	25	Motor-Beilagering H=7 (15) Plast.	Ring motore H=7 (15) plast.	2
3	Griff 600 IPC	Handle topper 600 IPC	1	26	L-Dichtung W/O HOLES H=5,5	"L" gasket W/O HOLES H=5,5	2
4	Schraube PFU TMT PHL 5X25 ZN	Screw PFU TMT PHL 5X25 ZN	2	27	Motor BD302 1000W 220-240 V	Motor BD302 1000W 220-240 V	2
5	Abdeckung 600 NE 2INT SL	Cover topper 600 NE 2INT SL	1	28	L-Dichtung W/O HOLES H=5,5	"L" gasket W/O HOLES H=5,5	2
6	Warnlicht	Warning light	1	29	Schraube PFU TMT PHL 5X20 BLACK	Screw PFU TMT PHL 5X20 BLACK	4
7	Spritzschutz-Schalter (Rotlicht)	Anti splash red light switcher	2	30	L-Dichtung W/O HOLES H=5,5	"L" gasket W/O HOLES H=5,5	1
8	Elektrokabel 2 X1 MT.8,5	Electric cord 2 X1 MT.8,5	1	31	Flansch	Flange	1
9	Kabel-Führung	Fairlead	1	32	Geräuschdämmung-Triangel	ANTINOISE TRIANGLE H=51	3
10	Kabelklemme	Cable clamp	1	33	Dichtung MTP/30 AU-AD 50X10X85	Gasket MTP/30 AU-AD 50X10X85	3
11	Schraube PFU TMT PHL 5X20 schwarz	Screw PFU TMT PHL 5X20 black	1	34	Automatikventi	Automatic valve	2
12	Schraube PAT TMT PHL 5X14 ZN	Screw PAT TMT PHL 5X14 ZN	2	35	Basisabdeckung	Base cap	1
13	Klemme 400-600 2P 1 MOT	CLAMP 400-600 2P 1 MOT	1	36	Basis 600/400 W/GAS SL W/P	Black base 600/400 W/GAS SL W/P	1
14	Führungsschlitz für Schnellriegelung	Guiding slit for quick coupling	1	37	Thermoregulator-kopf	Thermoregulator probe	1
15	Filter MTP/65 H=15 Ø 95	Filter MTP/65 H=15 Ø 95	2	38	Thermoregulator Max. T.85 C	Thermoregulator Max. T.85 C	1
16	Schraube PAT TMT PHL 5X55 schwarz	Screw PAT TMT PHL 5X55 black	9		Verdrahtung 50 cm Motor POKE-IN-TP	Wiring 50 cm motor POKE-IN-TP	1
17	Abdeckhaube	Covering cap	1		Klemme	Clamp	3
18	Abdeckung	Covering 600	1		Leiterwiderstand	Wire with resistance	1
19	Unterlegscheibe H8 D85X65	Washer H8 D85X65	2		Anschlusskabel C.350-AR-FF-FF-S1,5	Conn.wire C.350-AR-FF-FF-S1,5	2
20	Schraube PAT TMT PHL 5X35 schwarz	Screw PAT TMT PHL 5X40 black	9		Anschlusskabel 350-BI-FF-FF-S1,5	Conn.wire double 350-BI-FF-FF-S1,5	1
21	Schraube PAT TMT PHL 5X35 schwarz	Screw PAT TMT PHL 5X40 black	3		Anschlusskabel	Conn.wire C.350-BI-FF-FF-S1,5	1
22	Motorträger	Motor support	1		Anschluss FM-FM mit FASTON-Abdeckung	Connector FM-FM with FASTON cover	2
23	Schraube TC CROSS M 5X30 UNI 7687	Screw TC CROSS M 5X30 UNI 7687	1				

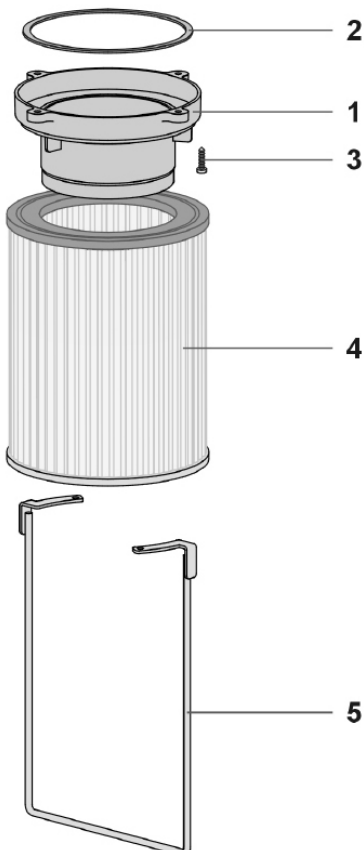
Ersatzteilzeichnung 2 / Spare part drawing 2



Ersatzteilliste 2 / Spare parts list 2

Pos. NO.	Bezeichnung	Description	Anz. Qty
1	Behälter 400	TANK 400	1
2	Anschlussstutzen 38 schwarz P/VEI A/G5	Pipe union 38 BLACK P/VEI A/G5 COND	1
3	Anschlussstutzen Ø 38	Pipe union Ø 38	1
4	Dichtung Ø 38	Gasket Ø 38	1
5	Dichtung R 35, leitend	Gasket R 205 conductive	1
6	Ableiter	Deflector	1
7	Schraube PAT TMT PHL 5X30	Screw PAT TMT PHL 5X30	4
8	Verschlusshaaken	Plastic hook	1
9	Niete 5X11	Rivet 5X11	4
10	Griff schwarz	Black handle	2
11	Abdichtung komplett W/ screw L=25	Complete SEAL W/ screw L=25	4

Ersatzteilzeichnung 3 / Spare part drawing 3



Ersatzteilliste 3 / Spare parts list 3

Pos. NO.	Bezeichnung	Description	Anz. Qty
1	Filterhalterung	Cartridge hold.	1
2	Dichtung H3 DS50 W/Antischaum	Gasket H3 DS50 W/ANTIFOAM	1
3	Schraube PAT TMT PHL 5X20 INOX	Screw PAT TMT PHL 5X20 INOX	4
4	HEPA Filter D.175X118 H=250	HEPA cartridge D.175X118 H=250	1
5	Halteblock (Filter Class H)	Bracket block Filter Class H	1

Abb. / Fig. 4: Ersatzteilzeichnungen 2 & 3 / Spare parts drawings 2 & 3

Ersatzteilzeichnung 4 / Spare parts drawing 4

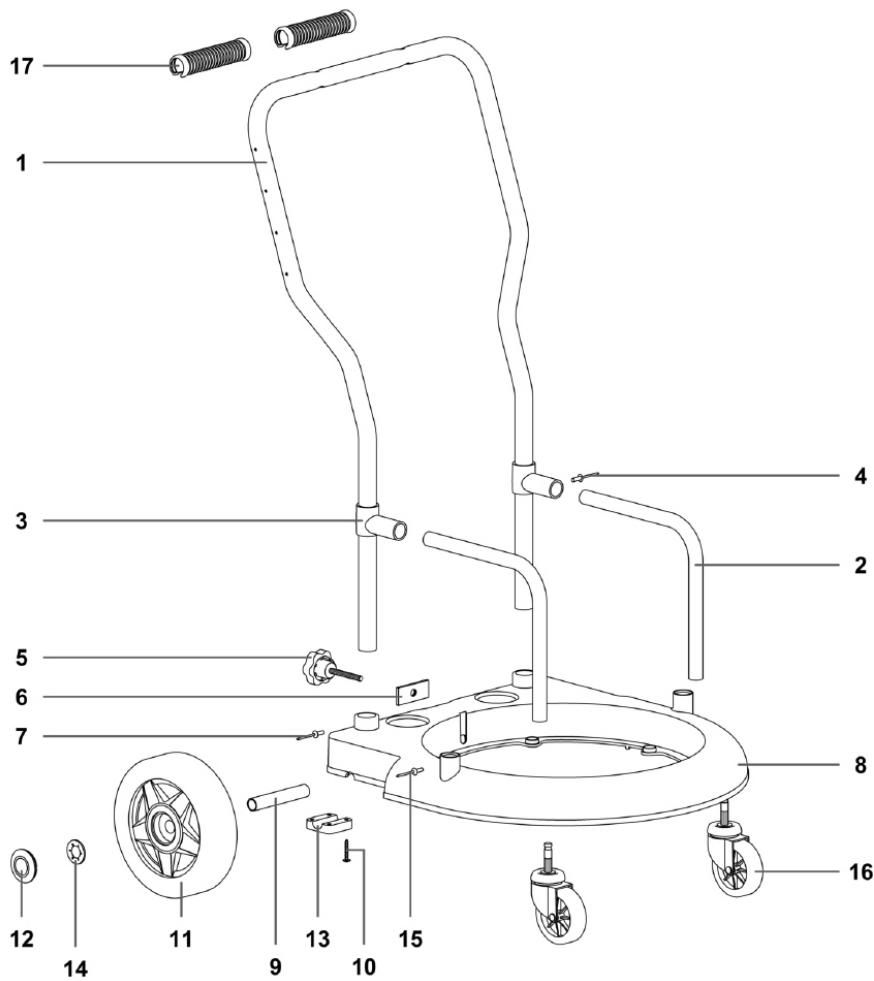


Abb. /Fig. 5: Ersatzteilzeichnung 4 / Spare parts drawing 4

Ersatzteilliste 4 / Spare parts list 4

Pos. NO.	Bezeichnung	Description	Anz. Qty	Pos. NO.	Bezeichnung	Description	Anz. Qty
1	Handgriff	Handle	1	9	Rad-Bolzen D.18X105 SP.1.5 ZN	Wheel pin D.18X105 SP.1.5 ZN	2
2	Unterstützrohr lackiert	Varnished sup- port tube	2	10	Schraube PAT TMT PHL 5X30 schwarz	Screw PAT TMT PHL 5X30 black	8
3	T-Rohr	"T" Tube	2	11	Hinterrad D.200	Rear wheel D.200	2
4	Niete 4,8X17	Rivet 4,8X17	2	12	Radkappe D.200/ 250 schwarz	Wheel cap D.200/ 250 black	2
5	Handrad M 8X60	Hand-wheel M 8X60	1	13	Schwenk-Drehwin- kel	Lock pivot bracket	2
6	Gewinde-Plattenver- riegelung	Plate locking threaded	1	14	Halterung D.18	Block D.18	2
7	Niete 4,8X17	Rivet 4,8X17	2	15	Niete 4,8X17	Rivet 4,8X17	2
8	Gestellkarren	Trolley body	1	16	Vorderrad D.80	Front wheel D.80	2
				17	Haltegriff	Trolley handle	2

