

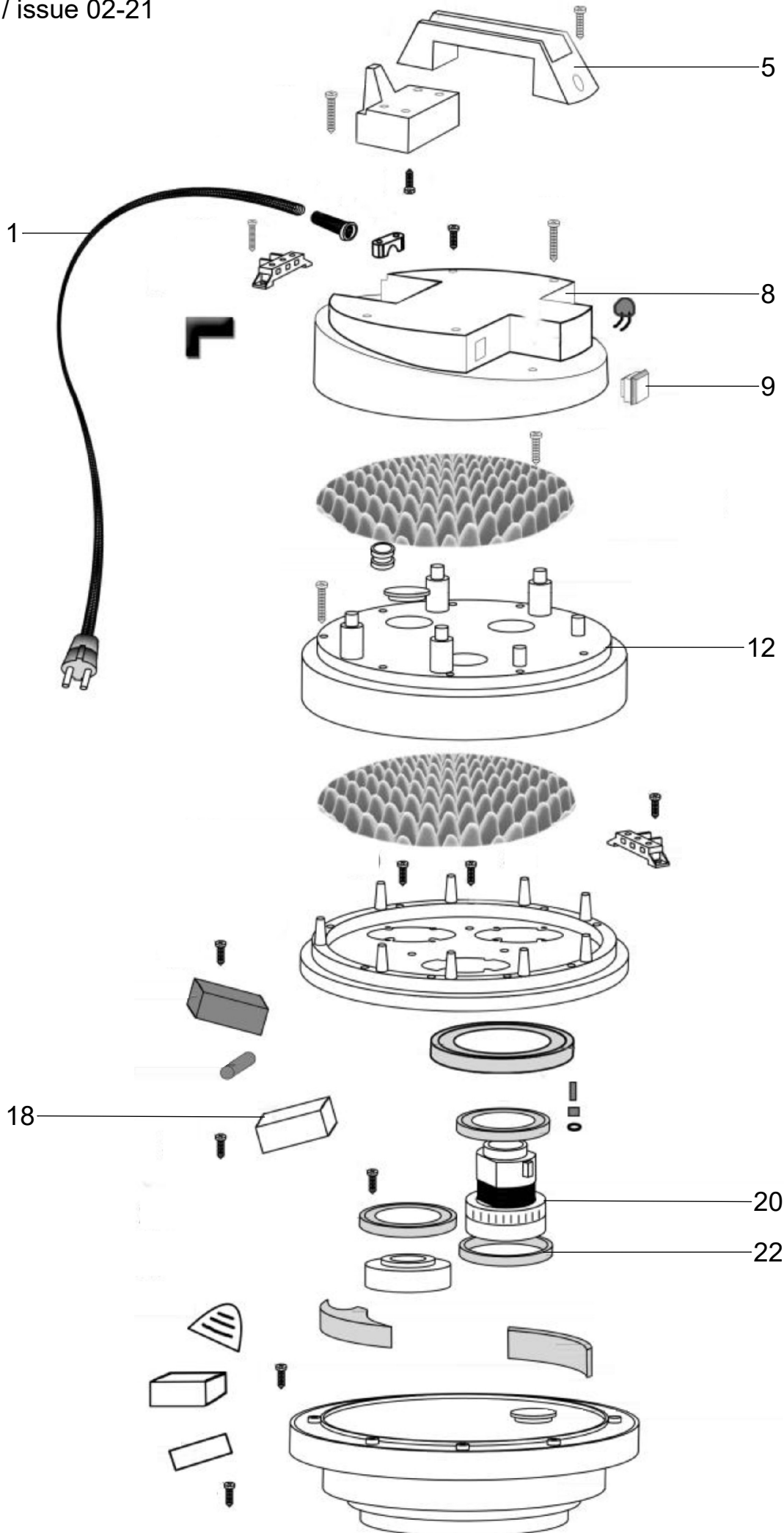
A - GS H-1150 ATEX Zone 22 EU			(102962)	
Pos.-Nr. Item-No.	Benennung Name		Bestell-Nr. ES Order-No. ES	PG PG
1	Anschlußleitung-D / 8,5 m	power cable-D / 8,5m	456393	29
5	Griff	grip	540207	10
8	Haube Motor	cover motor	456355	36
9	Schalter	switch	540276	13
12	Gehäuse oben	upper housing	540313	21
18	Entstörfilter (EC-Motor)	interference suppression filter (EC-Motor)	456546	51
20	EC-Motor Domel 1000W 230V inkl. Motordichtung	EC-motor Domel 1000W 230V incl. sealing	456331	48
22	Motordichtung	sealing motor	456430	20

Teil 2 Filterkammer				
1	Set Anschlussstutzen ø60mm komplett	set sleeve ø60mm complete	456485	29
2	Verschluß	clasp	540467	9
3	NBR-Dichtung ø7mm	NBR-seal ø7mm	456522	20
4	Set Flanschlager für Rüttelstange	set flange bearing for compactor stick	456348	27

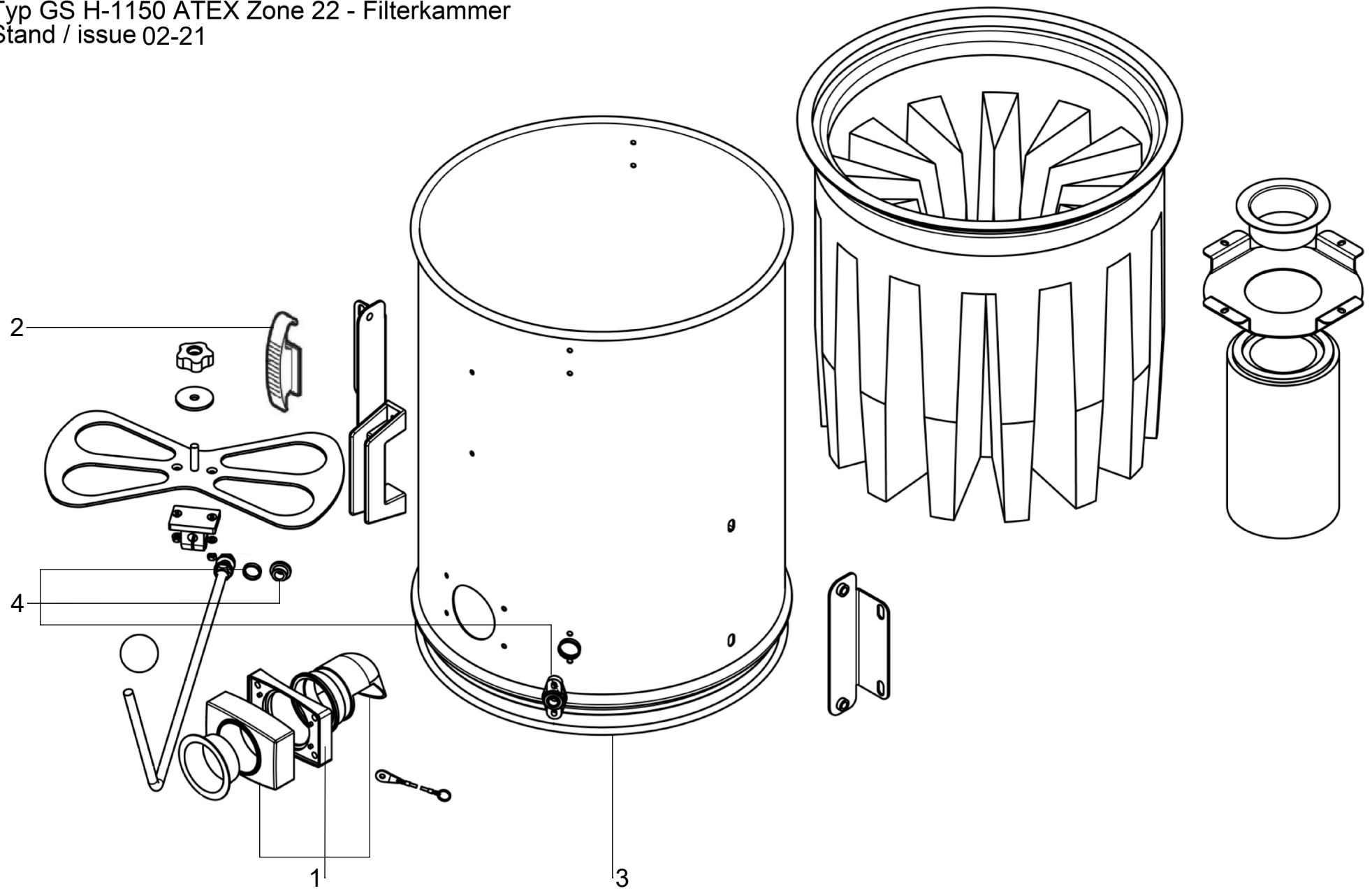
Teil 3 Behälter				
3	Set Lenkrolle für Schmutzbehälter (4 Stück)	set caster wheel for container (4 pieces)	456539	28

Teil 4 Fahrgestell				
16	Set Lenkrolle ø75mm mit Feststeller f. Fahrgestell (2 Stück)	set lockable caster wheel ø75mm for carriage (2 pieces)	456508	31

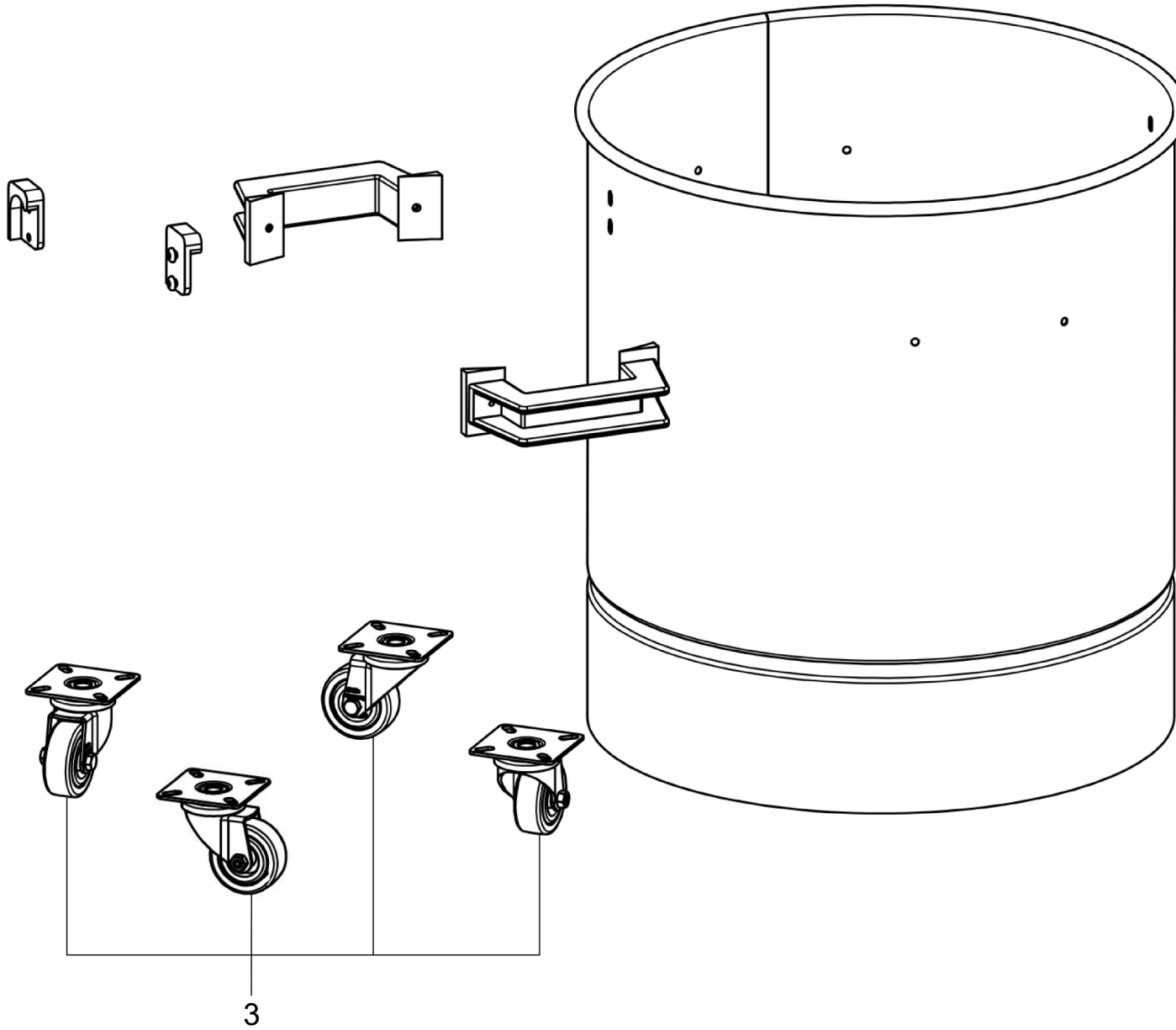
Typ GS H-1150 ATEX Zone 22
Stand / issue 02-21



Typ GS H-1150 ATEX Zone 22 - Filterkammer
Stand / issue 02-21



Typ GS H-1150 ATEX Zone 22 - Schmutzbehälter
Stand / issue 02-21



Typ Fahrgestell ø390mm
Stand / issue 02-21

