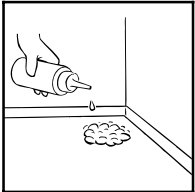


## F277 Steinböden: Spraykristallisation

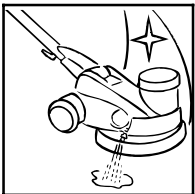
Wie werden kalkhaltige Steinböden mit der Spraymethode kristallisiert?



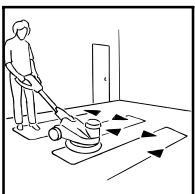
1. Vergewissern Sie sich, dass der Boden säurebeständig ist und keine Polymer-/ Wachsbeschichtung hat. Geben Sie einen Tropfen eines sulfaminesäurehaltigen Produktes an einer unauffälligen Stelle. Der Boden ist säureempfindlich, wenn Schaum entsteht. Entfernen Sie die Säure sofort mit einem Tuch und spülen Sie die Stelle mit Wasser.



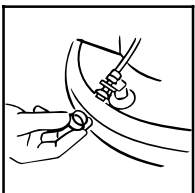
2. Entfernen Sie zunächst losen Schmutz. Überprüfen Sie den technischen Zustand der Maschine, geben Sie das Kristallisationsprodukt in die Sprayflasche und montieren Sie den Führungsteller und den Stahlwollepad an der Einscheibenmaschine. Der Boden muss für die weiteren Arbeiten vollständig trocken sein. Stellen Sie das Warnschild auf.



3. Sprühen Sie das Produkt sparsam auf die Oberfläche (1-2 Mal pro m<sup>2</sup>) und bearbeiten Sie den Boden mit der Maschine, bis dieser zu glänzen beginnt. Um einen stärkeren Glanz zu erreichen, wiederholen Sie den Vorgang.



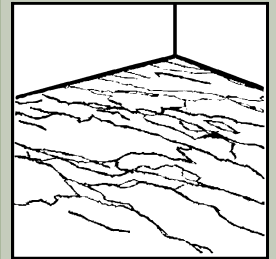
4. Wischen Sie den Staub vom Boden oder reinigen Sie den Boden gründlich mit einem pH-neutralen Reiniger um Paddrückstände zu entfernen. Falls erwünscht, polieren Sie den Boden um einen noch höheren Glanz zu erzielen.



5. Leeren Sie die Sprayflasche und spülen Sie sie mit klarem Wasser. Reinigen Sie die Spraydüse.



6. Reinigen Sie die Maschine und das Kabel mit einem feuchten Tuch. Wickeln Sie das Kabel lose auf. Reinigen/ waschen Sie den Pad.



### Produkte

TASKI Jontec  
Terranova W (F9f)

### Ausrüstung

- Warnschild
- Einscheibenmaschine: TASKIergodisc duo/ omni
- Sprayeinheit/ Sprayflasche
- Führungsteller
- Stahlwollepad
- Weißer Pad

### Kontrollpunkte

- Der Boden glänzt

### SAFETY

Gefahrenhinweise und Sicherheitsratschläge können dem betreffenden Sicherheitsdatenblatt entnommen werden.