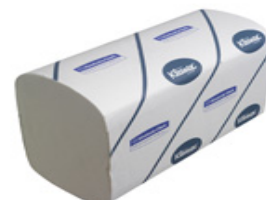


## Produktdatenblatt 6773

### Produktinformationen

<b>Art.-Nr. Lang</b>	06773000
<b>Art.-Nr.</b>	6773
<b>Produktbeschreibung</b>	KLEENEX® ULTRA SUPER SOFT Handtücher - Interfold / Weiß / groß
<b>Produktdatenblatt</b>	18.06.2016



### Verpackungsinhalt

<b>Verpackungsinhalt</b>	30 Päckchen x 72 Tücher = 2160 Tücher
<b>Verpackungsmaterial</b>	Papier
<b>Außenverpackung</b>	
<b>Zolltarifnummer</b>	48182099



Abmessungen		
41.50	x	21.50
		Länge x Breite(cm)

### Produktbeschreibung

Die Papierhandtücher werden einzeln ausgegeben, so dass jeder Benutzer nur die von ihm benötigten Blätter berührt. Sie trocknen die Hände hygienisch und effektiv, wirken Verschwendung entgegen und tragen zu Kosteneinsparungen bei.

Ideal: für Aufgaben mit Lebensmittelkontakt und für Waschräume in Bürogebäuden und Hotels, die auf ein edles Image Wert legen; verbreiten ein Gefühl von Luxus; zum schnellen, komfortablen Händetrocknen mit weniger Handtüchern, da diese groß, reißfest und besonders saugfähig sind und auch in nassem Zustand nicht reißen.

Lieferbar als: große, weiße, ultraweiche, äußerst komfortable, 3-lagige Formathandtücher aus reißfestem, besonders saugfähigem AIRFLEX\* Material, geeignet für die Arbeit mit Lebensmitteln und geliefert in kostengünstigen, komprimierten Packungen (mit 18 % mehr Handtüchern pro Packung).

### Merkmale

- hoch saugfähiges AIRFLEX\* Material
- besonders weich
- aus hochsaugfähigem AIRFLEX\* Material, auch in nassem Zustand
- Marke KLEENEX\*
- griffbereite Tücher
- Einzelblattentnahme

### Produktspezifikationen

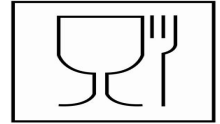
<b>Faltung</b>	I	<b>Frischzellstoff (%)</b>	75
<b>Bleichmethode</b>	Elemental Chlorine Free	<b>Prägung / Struktur</b>	Nein
<b>Technologie</b>	UCTAD	<b>Breite in gefaltetem Zustand (mm)</b>	105
<b>Lagenanzahl</b>	3	<b>EAN (VE)</b>	05027375040870
<b>Recyclingfasern (%)</b>	25	<b>Farbe</b>	Weiß

## Internationale Standards und Zertifizierungen

### Technische Daten

#### Food Contact Regulations

BFR 36te Empfehlung - D, CH, Gesetz Lebensmittelkontakt - D, NL, IT, FR Lebensmittel- und Futtermittelgesetzbuch - LFGB



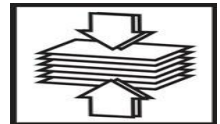
#### Technologie

AIRFLEX\*



#### Compression

Mithilfe der neuen Kompressionstechnologie realisiert KIMBERLY-CLARK PROFESSIONAL\* bis zu 18% mehr Handtücher pro Verpackungseinheit, was zu einer Reihe von wirtschaftlichen und ökologischen Vorteilen führt.



### Technologie

#### Healthy Workplace Project

Das Projekt "Gesunder Arbeitsplatz" ist ein innovatives Hygienekonzept, welches das Hygienebewusstsein der Mitarbeiter stärkt, und somit der Ausbreitung von Keimen am Arbeitsplatz entgegenwirkt. So werden Fehlzeiten reduziert, die Gesundheit verbessert sowie Mitarbeitermotivation und Produktivität gesteigert.



### Zertifizierungen

#### ISO 14001

ISO 14001 Die Norm definiert die Anforderungen an ein Umweltmanagementsystem und bestätigt die globale Bedeutung für Organisationen, dies in ökologisch nachhaltiger Weise zu betreiben.



#### ISO 9001

Die Norm definiert die Anforderungen an ein Qualitätsmanagementsystem. Sie gilt weltweit als Standard um Sicherheit bei Qualitätsanforderungen zu gewährleisten und die Kundenzufriedenheit in Lieferanten-Kunden-Beziehungen zu verbessern.

### Verpackungsdetails

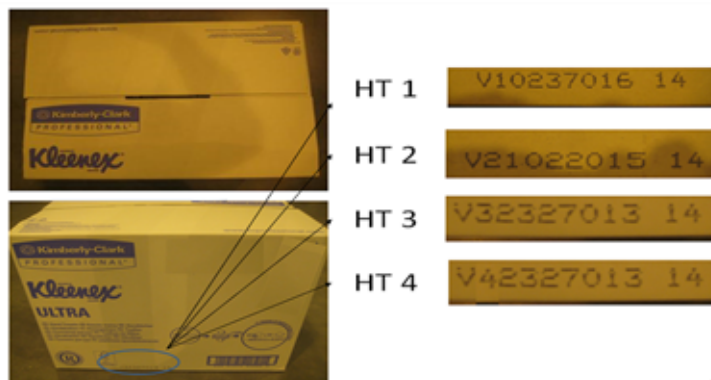
<b>Verpackungseinheit</b>	VE	<b>Nettogewicht (kg)</b>	10.41
<b>Bruttogewicht (kg)</b>	12.33	<b>Abmessungen Verpackungseinheit (LxBxH) (cm)</b>	55.1 x 39.2 x 43.7
<b>Verpackungsmaterial Unterverpackung</b>	Papier	<b>volle Palette</b>	Ja

Palettentyp	LxBxH (m)	VE pro Lage	Lagen pro Palette	VE pro Palette
E3	1.20 x 0.80 x 1.90	4	4	16

verwendbar mit folgenden Produkten

Art.-Nr.	Produktbeschreibung	Empfehlung
	Passender Spender	
6945	AQUARIUS* Gefaltet Handtuchspender - Interfold / Weiß	✓
6956	AQUARIUS* Gefaltet Handtuchspender - MultiFold / Weiß / Klein	
7171	AQUARIUS* Gefaltet Handtuchspender - Interfold / Schwarz	
9962	KIMBERLY-CLARK PROFESSIONAL* Gefaltet Handtuchspender - Interfold / Weiß	
8971	KIMBERLY-CLARK PROFESSIONAL* Handtuchspender - Edelstahl	

## Batch code



## Allgemeine Informationen

Bitte beachten Sie, dass es in der Verantwortung des Arbeitgebers liegt, den Gefährdungsgrad eines Arbeitseinsatzes zu definieren und eine korrekte Bedarfsermittlung für Wischtücher vorzunehmen. Als Hersteller der hier beschriebenen Wischtüchlösungen übernimmt KIMBERLY-CLARK PROFESSIONAL\* keinerlei Haftung für den Einsatz ungeeigneter Qualitäten oder für einen Missbrauch. Alle enthaltenen Informationen sind zum Zeitpunkt der Druckfreigabe korrekt. Da die gesetzlichen Regelungen und Vorschriften zur Persönlichen Schutzausrüstung (PSA) jedoch kontinuierlich angepasst werden, können sie sich auch während der Nutzungszeit ändern. Folglich können sich auch die Spezifikationen für diese Produkte ändern. Sollten Sie Fragen zu den Produkten oder zur Eignung für einen spezifischen Arbeitseinsatz haben, setzen Sie sich bitte mit unserem INFOFAX-Service in Verbindung. Benutzte PSA sowie Wischtücher müssen immer auf sichere und angemessene Weise und in Übereinstimmung mit den geltenden europäischen, nationalen und regionalen Bestimmungen und Vorschriften zum Umweltschutz entsorgt werden.

### Infobox Details

infofax@kcc.com

### Internetseiten

[www.kcprofessional.de](http://www.kcprofessional.de)

### Telefonnummer Customer Service

Für weitere Information kontaktieren Sie bitte den Kundendienst während der üblichen Bürozeiten  
069 50985269