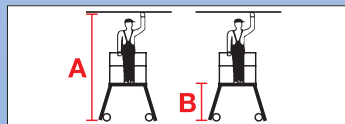


Podestleiter fahrbar, einseitig begehbar

- Leichtbau-Konstruktion aus korrosions- und witterungsbeständigem Aluminiumprofil mit hoher Festigkeit
- Schlanke Standbreite, ideal zum dichten Heranfahren und Arbeiten an Regalen, mehr Bewegungsfreiheit im Gang
- Podestgröße 600 x 700 mm, Aluminium gerieft
- Kunststoffstopfen an den Holmenden
- Aluminium Plattformgeländer Ø=40 mm mit integrierter Knieleiste, Höhe 1000 mm
- Formschlüssiger, bündiger Anschluß von Handlauf zu Plattformgeländer, dadurch erhöhte Sicherheit
- Versand erfolgt im teilmontiertem Zustand inkl. Montageanleitung, zur schnellen Montage vor Ort
- TÜV/GS-geprüft und zertifiziert nach DIN EN 131, BGI 637, BGI 694 und BGV-D 36



Art.-No. 820181

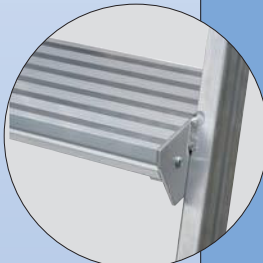


Arbeitshöhe bis	ca. m A	2,71	2,95	3,19	3,43	3,66	3,90
Podesthöhe	ca. m B	0,71	0,95	1,19	1,43	1,66	1,90
Stufenzahl		3	4	5	6	7	8
Grundfläche BxL	ca. m	0,77 x 1,12	0,84 x 1,30	0,86 x 1,47	0,90 x 1,65	0,94 x 1,83	0,98x2,01
Gesamtgewicht	ca. kg	28,4	31,9	34,5	37,6	50,0	61,9
Ges.gew. inkl. Handläufe	ca. kg	30,5	34,0	37,3	40,4	53,4	65,4
Art.-No.		820136	820143	820150	820167	820174	820181

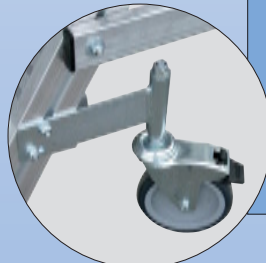
Handlauf							
Stufenzahl		3	4	5	6	7	8
Art.-No. Handlauf rechts		820426		820433		820440	
Art.-No. Handlauf links		820457		820464		820471	
Ersatzteile							
je 1 Stück		Fahrrolle ø 125 mm			Fahrrolle ø 125 mm mit Feststeller		
Art.-No.		820402			820419		



formschlüssiger, bündiger Anschluß von Handlauf zu Geländer



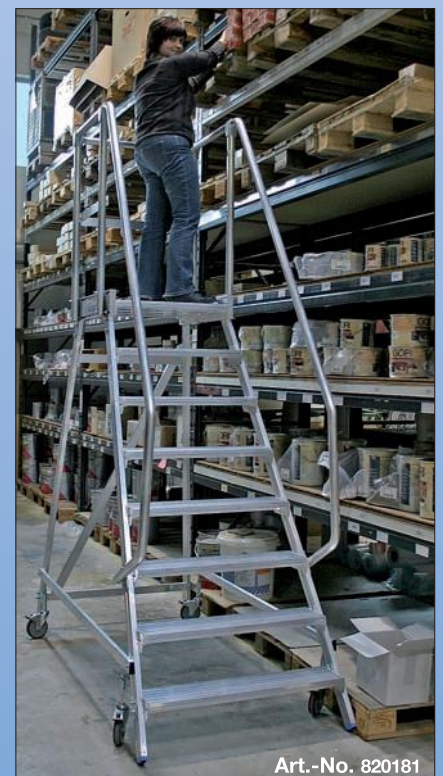
Stufentiefe 175 mm, Aluminium gerieft



4 Lenkrollen (Ø=125 mm), automatisch einfedernd bei Benutzung, davon 2 mit Feststellbremsen



Art.-No. 820181



Art.-No. 820181

Hinweis:

Ab einer Podesthöhe von 1,00 m sind gemäß BGI 637 beidseitig Handläufe erforderlich. Handläufe sind dementsprechend als Pflichtzubehör mitzubestellen.