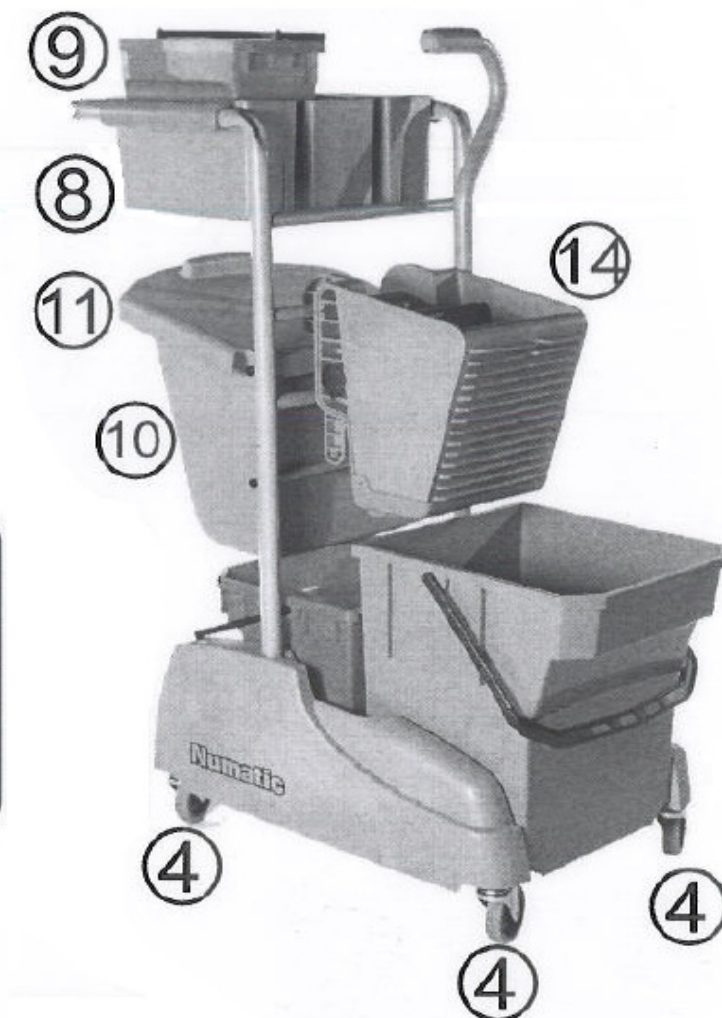
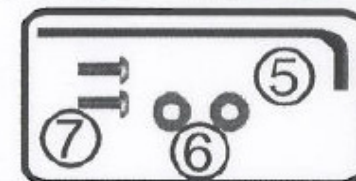
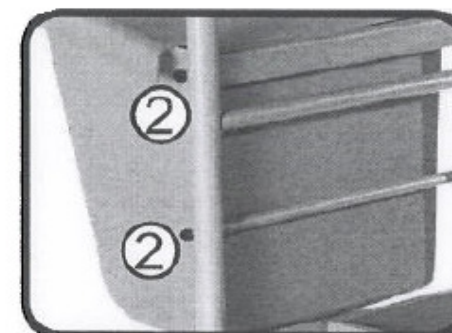
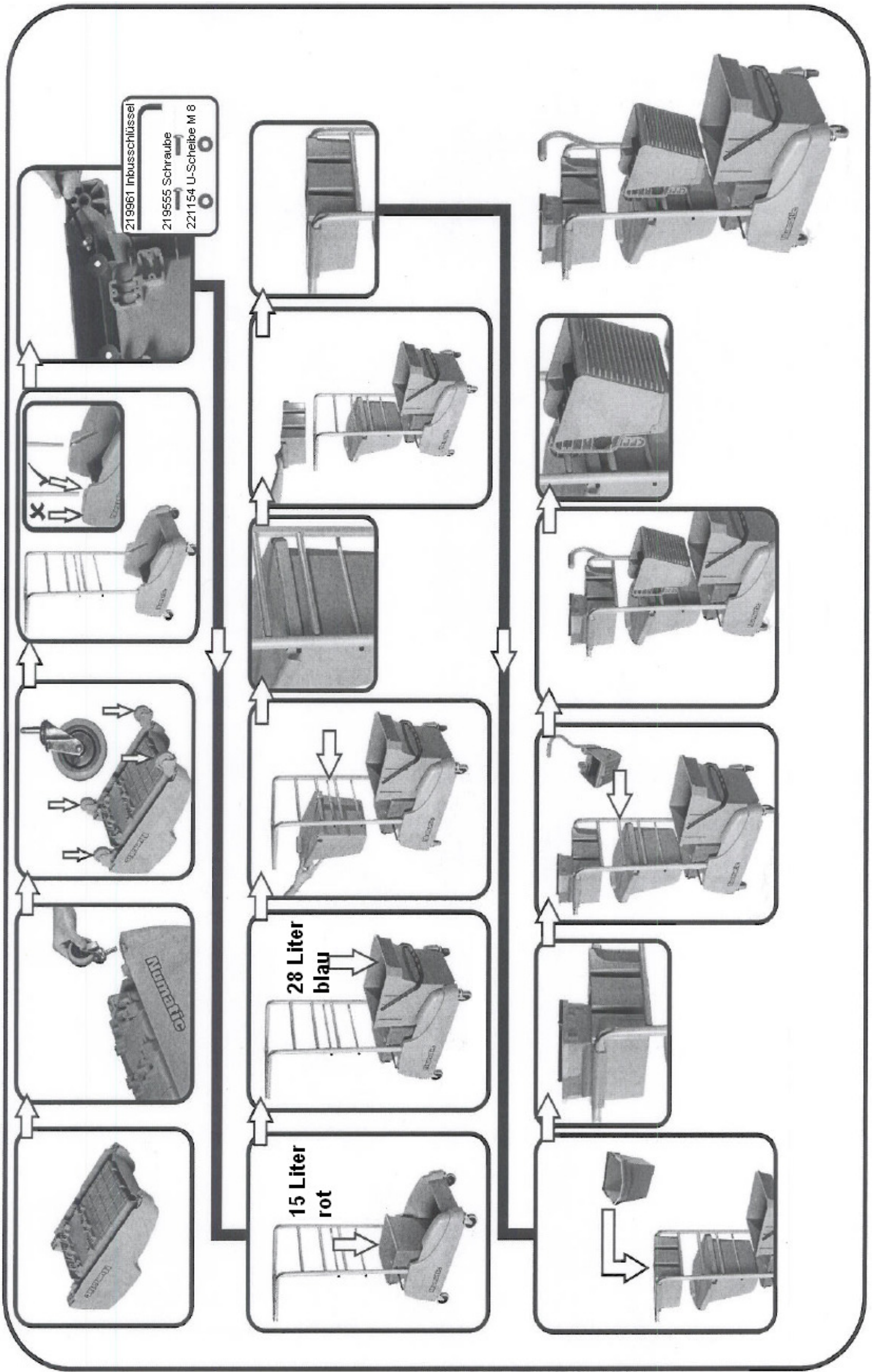


TM - 2815 W



Pos.	DV - Nr.	Kurztext
1	418861	Aufbau- und Schiebebügel, lackiert
2	206891	Rohrverschlußstopfen schwarz, 12,7 mm Ø
3	338785	Chassis blau
4	628427	Laufräder 75 mm grau (1 VE = 4 Räder)
	204060	Laufrad 75 mm (Einzelrad)
5	219961	Inbusschlüssel 5 mm
6	221154	Unterlegscheibe M 8 Form C
7	219555	Schraube M 8 x 25 mm
8	628283	Ablageschale mit 2 Fächer
9	628001	5 L - Eimer, rot
10	628264	30 L - Abfallbehälter mit Deckel, blau
11	628255	Deckel blau für 30 L - Abfallbehälter
12	628878	15 L - Eimer, rot
13	205296	28 L - Mopeimer, blau
14	629301	Moppresse, blau
ohne Abb.	604202	Müllsack 30 Liter (20 Rollen, 610 x 600 mm)



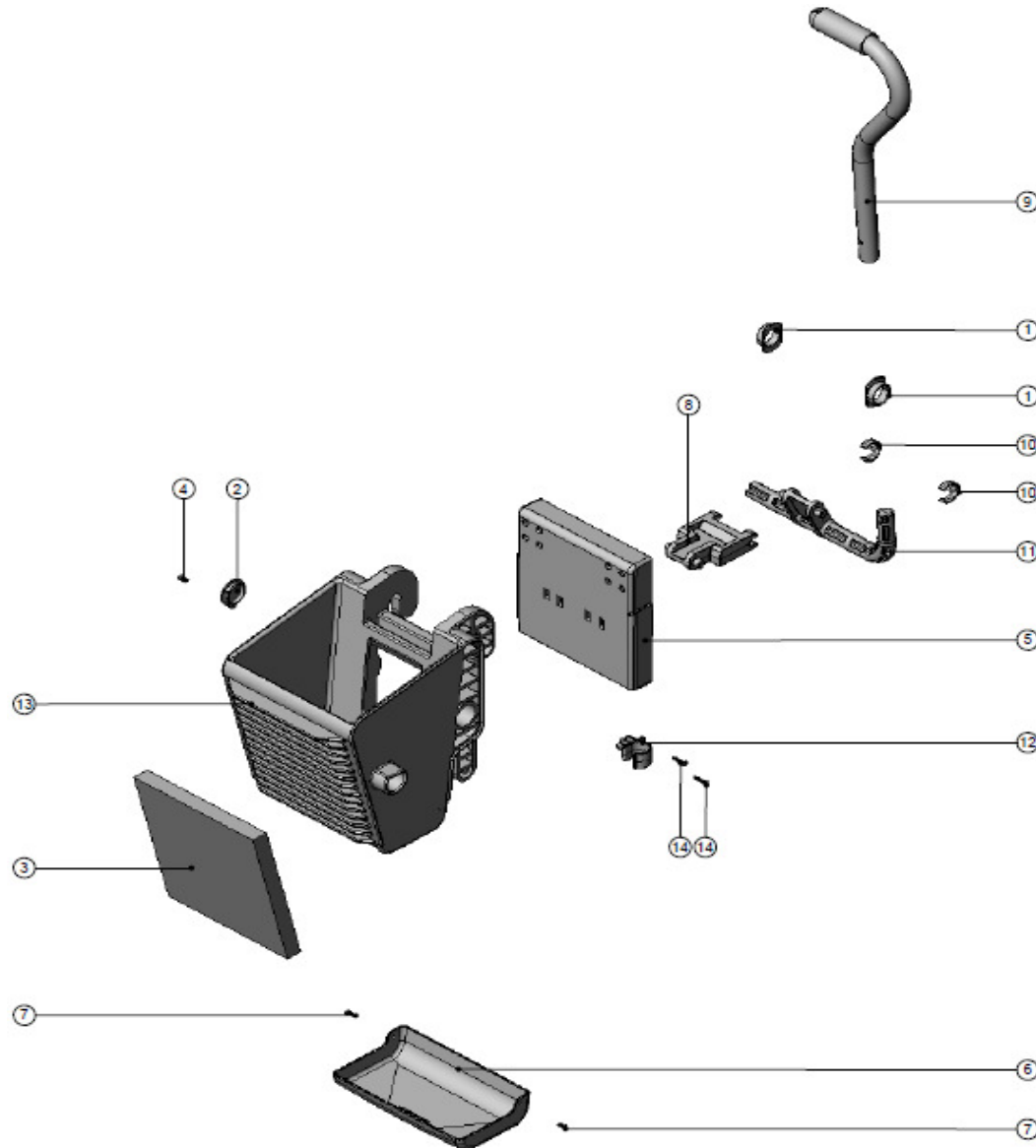


Numatic INTERNATIONAL

Numatic International GmbH D - 30465 Hannover, Fränkische Str. 16 - 19, Tel. 0511-9842160 Fax. 0511-98421620

Universalpresse neu

Zeichnung - Nr.: 0998-01 vom 19.03.2008



Pos.	DV-Nr.	Kurztext
1	223287	Lager für Pressenachse
2	223288	Abschlußkappe
3	223285	Schaumstoffeinlage für Presse (neu) 23 mm
4	219683	Senkkopfschraube für Kunststoffe 6 x 3/8", schwarz
5	223401	Pressenplatte
6	223121	Auslauf grau für Presse vorne
6	223143	Auslauf blau, für Presse hinten
6	223403	Auslauf rot, für Presse seitlich
7	219657	Schraube für Kunststoffe Nr. 6 x 3/8"
8	223403	Druckgelenk
9	338839	Pressenhebel f. Universalpresse inkl. Griffüberzug (629300)
10	223399	C - Clip
11	208051	Pressenachse
12	223402	Clip für Pressenhebel bei Universalpresse
13	223286	Pressenkörper blau
14	219107	Schraube für Kunststoffe Nr. 6 x 5/8"