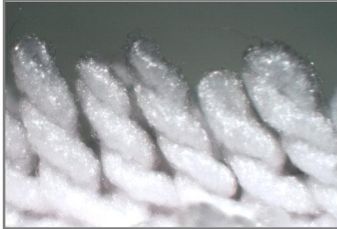


PurMop® ML40 | Reinraum-Flachmopp

ISO GMP	3	4	5 A/B	6	7 C	8 D
------------	---	---	----------	---	--------	--------

Spezifikationen | Datenblatt

Beschreibung:



Merkmale:

Optimierte
Ausführung!

Reinraum Mehrweg-Mopp, 40 cm Flachmopp-System

Der **PurMop® ML40** ist ein bewährter Allround-Mopp für die **tägliche Reinigung und Desinfektion** in Reinraum- und GMP Bereichen. Sein High-Tech Besatzmaterial aus geschlossenen Mikroschlingen (Endlos Mikrofaser) garantiert zugleich hohe Reinigungsleistung, gleichmäßige Benetzung und Leichtlauf-Eigenschaften auf Oberflächen aller Art.

- Polyester-Mikrofasergarn (endlos)
- Gedrehter Mikroschlingen-Besatz (**TwistLoop™ LP5**)
- Dichter Besatz mit hohem Volumen für hervorragende Reinigungsleistungen
- Vollständig versiegelte Materialkanten
- Kein offenes Besatzmaterial
- **Neu:** tränkbares Rückenmaterial, kompatibel zu Boxensystemen!
- **Neu:** zusätzlicher Flüssigkeitsspeicher für erhöhte Aufnahme!
- **Neu:** Ecken umgeschlagen für optimale Eckenreinigung!
- **Neu:** Spezielle Taschenform für höchste Ergonomie!

Anwendung / Einsatzgebiet:

Für die Reinigung und Desinfektion auf Böden aller Art

Abmessungen / Gewicht:

44,5 x 13 cm / 130 g

Besatzmaterial / Farbe:

100 % Polyester-Mikrofasergarn, weiß

Deckblatt / Taschen:

100 % Polyester, alle Kanten eingefasst

Absorptionsfähigkeit:

max. 430 ml (330 %)

Empfohlene Flächenleistung:

10 – 12 m² (bei optimaler Befeuchtung, für sichere Desinfektion)

Maximale Flächenleistung:

18 – 20 m² (technisch möglich, aber nicht empfohlen!)

Aufbereitung:

Autoklavierbar bis 134° C, waschbar bis 95° C

Artikelnummer/-bezeichnung:

2112008 | **PurMop® ML40**

Verpackung:

10 Stück im Beutel, 5 Beutel im Karton = 50 Mopps (VE)

Optionen:

- Aufdruck von Kennzeichnungen nach Wunsch
- Im Leasing erhältlich

Passend dazu empfehlen wir:

PurQuip® Edelstahl- oder Kunststoff-Equipment

