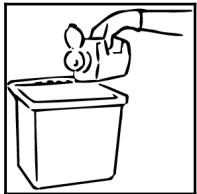
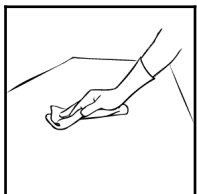


W301 Wasch- / Sanitärräume: Grundreinigung (Eineimermethode)

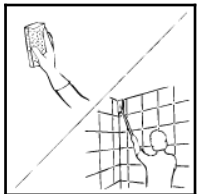
Wie werden Wasch- und Sanitärräume mit der Eineimermethode grundgereinigt? (indirekte Methode)



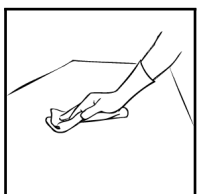
1. Füllen Sie einen roten Eimer mit Wasser und ergänzen Sie den Sanitär-Unterhaltsreiniger gemäß Herstellerempfehlung.



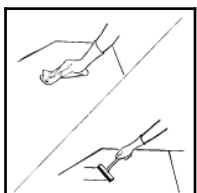
2. Befeuchten Sie das rote Tuch im Eimer und wringen Sie es aus, bis es die gewünschte Feuchtigkeit besitzt. Falten Sie das Reinigungstuch zwei Mal in der Mitte. Reinigen Sie die Oberflächen. Beginnen Sie mit den sauberen Flächen (Spiegeln, Waschbecken, Türen, etc.) und reinigen Sie anschließend die verschmutzten Oberflächen (Toilette).



3. Um haftende Verschmutzungen zu entfernen, benutzen Sie den Padschwamm. Wände und schwer erreichbare Stellen können Sie mit einem Nasswischsystem erreichen.



4. Spülen Sie die gereinigten Flächen mit klarem Wasser.



5. Trocknen Sie die gereinigten Flächen mit einem Reinigungstuch und ziehen Sie große Oberflächen mit einem Abzieher ab.



6. Nach Beendigung der Arbeit das Reinigungstuch/ den Padschwamm waschen und den Eimer mit klarem Wasser ausspülen. Falls Sie ein Nasswischsystem benutzt haben, waschen Sie dieses ab.



Produkte

TASKI Sani Calc (W3b)

Ausrüstung

- Rotes Reinigungstuch
- Roter Padschwamm
- Roter Eimer
- Nasswischsystem
- Abzieher

Kontrollpunkte

- Die gereinigten Flächen sind frei von Kalkrückständen und haftenden Verschmutzungen

SAFETY

Gefahrenhinweise und Sicherheitsratschläge können dem betreffenden Sicherheitsdatenblatt entnommen werden.