



## Reinigung/ Imprägnierung Feinsteinzeug

Feinsteinzeug- Sicherheitsfliesen sind durch ihre raue und mikroporöse Oberflächenstruktur schwieriger zu reinigen als homogenere Flächen, die ein Eindringen von Verschmutzungen nicht in diesem Maße begünstigen.

### Reinigung

- > Vorlegen der Fläche mit **PICCOMAT FS 1,5 : 10** (alkalischer Feinsteinzeugreiniger)
- > Wichtig für die ausreichende Anlösung ist die Einwirkzeit von mindestens 15min
- > Abreinigen der gesamten Fläche mit Einscheibenmaschine unter Einsatz von MELAMIN- Pads
- > Randleinigung mit Raderschwämmen
- > Absaugen/Abspülen der entstandenen Schmutzflotte
  
- > erneutes Vorlegen der Fläche mit **SPONTAN SUPER 1 : 10** (Saurer Grundreiniger)
- > Abreinigen der Fläche mit Einscheibenmaschine und MELAMIN- Pads/Bürste
- > nochmalige Randleinigung mit Raderschwämmen
- > Absaugen/ Nachreinigen mit klarem Wasser

Dieser Aufwand ist unbedingt notwendig um alle Schmutzeinträge aus der mikroporösen Oberfläche der Feinsteinzeugfliese zu entfernen und eine saubere Optik zu erzielen.

### Imprägnierung (optional)

Um die Wiederanschmutzung der grundgereinigten Flächen deutlich herabzusetzen empfiehlt sich der Auftrag einer für solche Feinsteinzeug- Sicherheitsfliesen geeigneten Imprägnierung

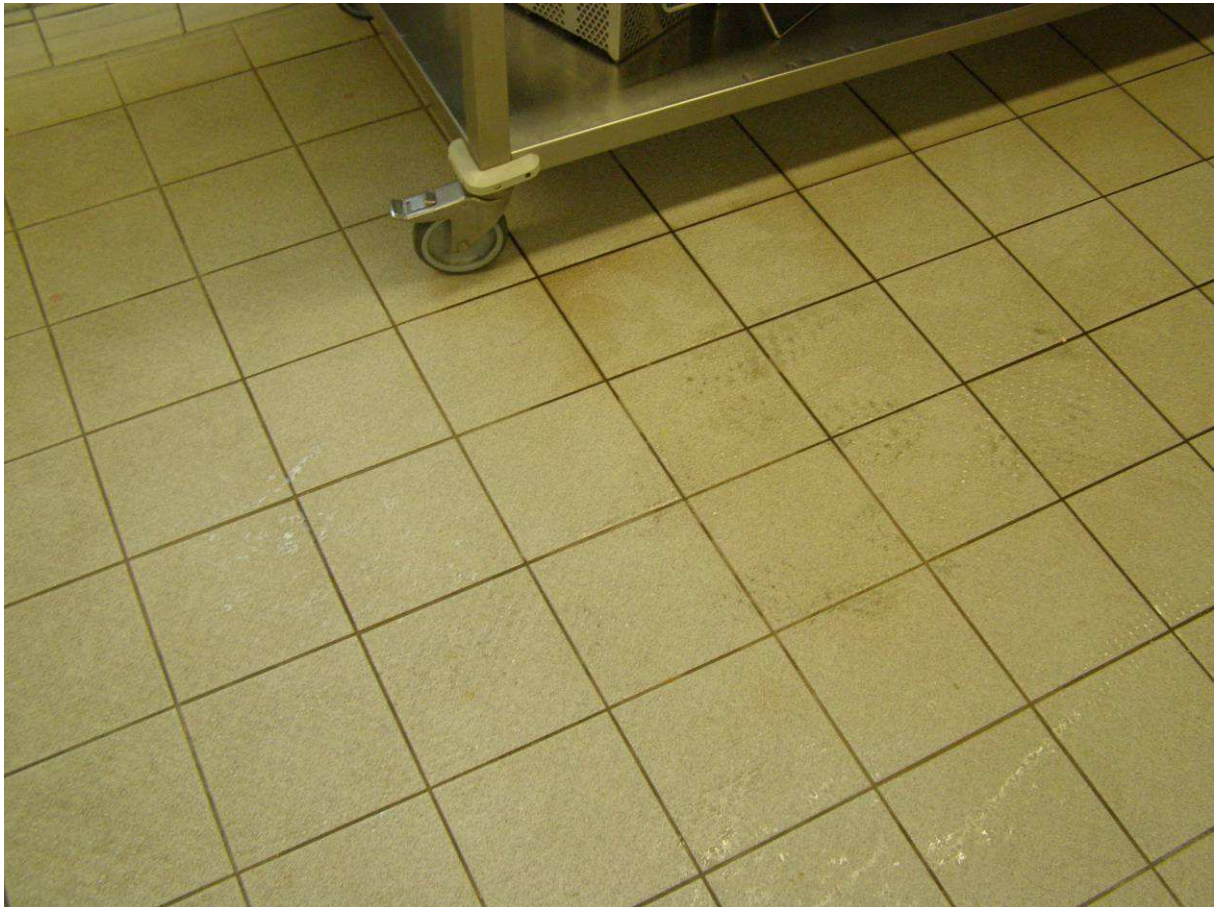
- > **NANO Protect/ KP**

Voraussetzung für die Imprägnierung ist ein optimales Reinigungsergebnis und die ausreichende Abtrocknung der Fläche.

Verarbeitung:

- > 2 bis maximal 3 Aufträge sind ausreichend
  - > Verarbeitung mit Microfaser- Moppbezug (optimal durch sprühen oder indirekt)
- Wichtig ist ein gleichmäßiges und rückstandsloses Verarbeiten des Produktes.

Die rutschhemmenden Eigenschaften einer solchen Sicherheitsfliese bleiben dabei erhalten.









## Reinigung/ Imprägnierung Feinsteinzeug

Feinsteinzeug- Sicherheitsfliesen sind durch ihre raue und mikroporöse Oberflächenstruktur schwieriger zu reinigen als homogenere Flächen, die ein Eindringen von Verschmutzungen nicht in diesem Maße begünstigen.

### Reinigung

- > Vorlegen der Fläche mit **AGIL 1:5 bis 1:10** (hochalkalischer Grundreiniger)
- > Wichtig für die ausreichende Anlösung ist die Einwirkzeit von mindestens 15min
- > Abreinigen der gesamten Fläche mit Einscheibenmaschine unter Einsatz von Melamin- Pads und Bürste
- > optional mit Stielpadsystem
- > Randleinigung mit Radieschwämmen
- > Absaugen der entstandenen Schmutzflotte
  
- > erneutes Vorlegen der Fläche mit **SPONTAN SUPER 1 : 10** (Saurer Grundreiniger)
- > Abreinigen der gesamten Fläche mit Einscheibenmaschine unter Einsatz von Melamin- Pads und Bürste
- > optional mit Stielpadsystem
- > nochmalige Randleinigung mit Radieschwämmen (Meiko od. Vileda)
- > Absaugen/ Nachreinigen mit klarem Wasser

Dieser Aufwand ist unbedingt notwendig um alle Schmutzeinträge aus der mikroporösen Oberfläche der Feinsteinzeugfliese zu entfernen und eine saubere Optik zu erzielen.

### Imprägnierung - optional

Um die Wiederanschmutzung der grundgereinigten Flächen deutlich herabzusetzen empfiehlt sich der Auftrag einer für solche Feinsteinzeug- Sicherheitsfliesen geeigneten Imprägnierung

- > **NANO Protect/ KP**

Voraussetzung für die Imprägnierung ist ein optimales Reinigungsergebnis und die ausreichende Abtrocknung der Fläche.

Verarbeitung:

- > 2 bis maximal 3 Aufträge sind ausreichend
  - > Verarbeitung mit Microfaser- Moppbezug (optimal durch sprühen oder indirekt)
- Wichtig ist ein gleichmäßiges und rückstandsloses Verarbeiten des Produktes.

Die rutschhemmenden Eigenschaften einer solchen Sicherheitsfliese bleiben dabei erhalten.

### Tägliche Unterhaltsreinigung:

Mit **BLUE STAR** 20 ml auf 8 Liter und **PREMIUM No. 1 plus** 40 ml auf 8 Liter im wöchentlichen Wechsel



