

EMX 50 E



PROFESSIONAL SCRUBBING MACHINES

ITA CATALOGO RICAMBI  
ENG SPARE PARTS CATALOGUE

 **FIMAP**<sup>®</sup>



DOC. 10129447 - Ver. AA - 08-2023



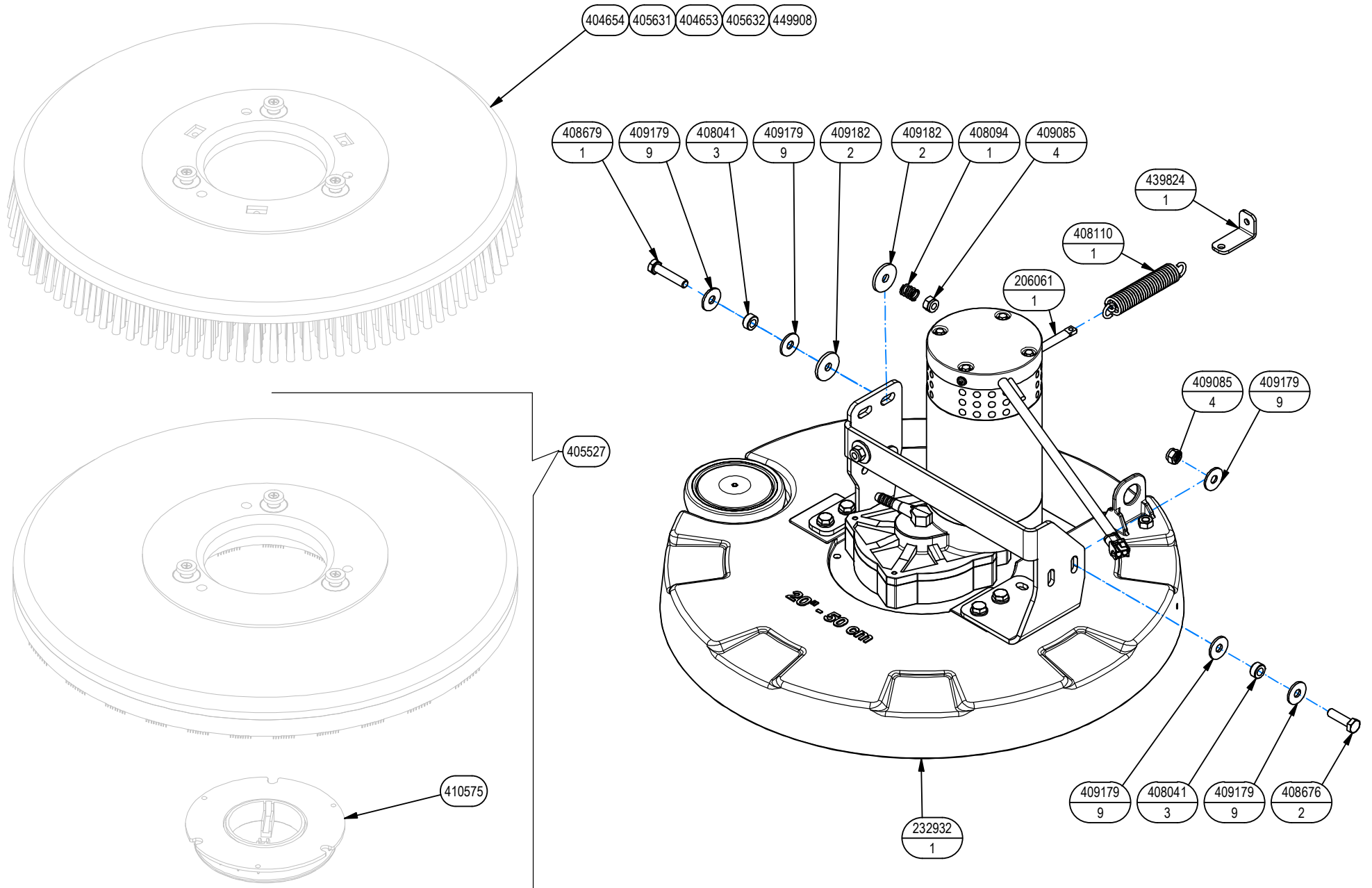
## SOMMARIO

SOMMARIO .....	3
GRUPPO ASSEMBLAGGIO BASAMENTO L=50 CM EMX E 230V(L=20IN).....	4
GRUPPO PRE-ASSEMBLAGGIO BASAMENTO L=50 CM EMX 50 E 230V(L=20IN).....	6
GRUPPO TELAIO E BRACCI EMX B .....	8
GRUPPO TELAIO E BRACCI EMX B .....	10
PREMONTAGGIO TERGIPAVIMENTI L=700 CM (L=27.5 IN).....	11
GRUPPO ATTACCO TERGIPAVIMENTO .....	13
ASSIEME SERBATOIO SOLUZIONE .....	15
ASSIEME SERBATOIO RECUPERO .....	19
GRUPPO MOTORE ASPIRAZIONE.....	22
IMPIANTO IDRICO .....	24
GRUPPO COMANDO MARCIA.....	25
GRUPPO IMPIANTO ELETTRICO BASE .....	27
KIT PARASPRUZZI L=50 (20IN) .....	29
GRUPPO ETICHETTE (E 230V).....	30
TABELLA CAVI ELETTRICI .....	31
TABELLA IMPIANTO IDRICO .....	35

## SUMMARY

SUMMARY .....	3
BRUSHES BASE ASSEMBLY L=50 CM EMX 50 E 230 V(L=20IN).....	4
BRUSHES BASE ASSEMBLY L=50 CM EMX 50 E 230V (L=20IN).....	6
GROUP BASE AND FRAME EMX B .....	8
GROUP BASE AND FRAME EMX B .....	10
SQUEEGEE L=700 CM (27.5 IN) ASSEMBLY .....	11
SQUEEGEE CONTROL ASSEMBLY .....	13
SOLUTION TANK ASSEMBLY.....	15
RECOVERY TANK ASSEMBLY .....	19
SUCTION MOTOR ASSEMBLY.....	22
WATER UNIT .....	24
CONTROL HANDLEBAR .....	25
ELETTRIC COMPONETS ASSEMBLY .....	27
KIT SPLASH GUARD 50 (20IN) .....	29
GROUP DECAL (E 230 V).....	30
ELECTRICAL CABLES TABLE .....	31
WATER SYSTEM TABLE .....	35

232933 - GRUPPO BASAMENTO 50 E 230V  
GROUP BASE BRUSH



Pg. 4

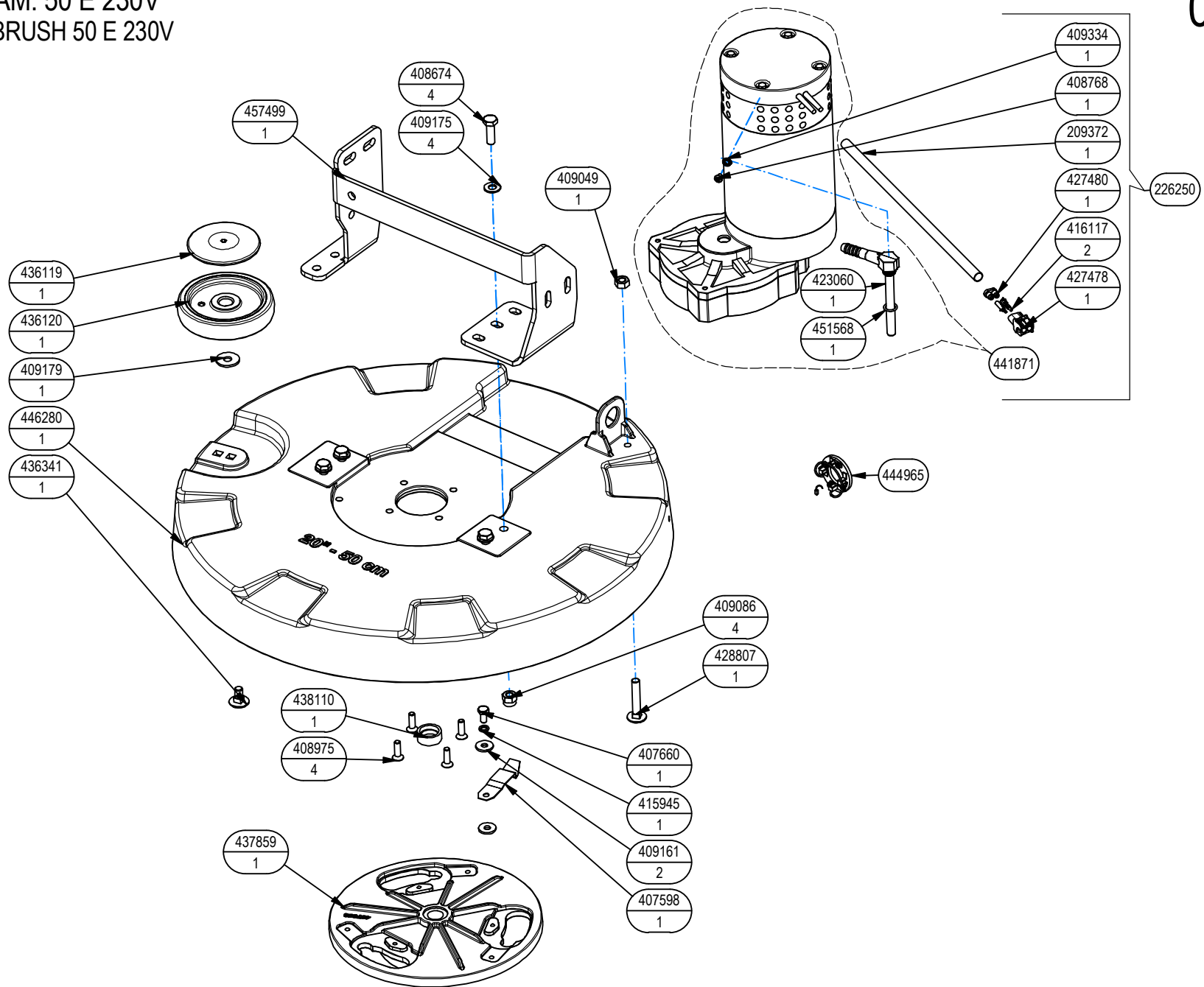
## 232933 - GRUPPO BASAMENTO 50 E 230V

## GROUP BASE BRUSH

-	TECHNICAL NEWS	SERIAL NUMBER	CODICE	QTÀ	DESCRIZIONE	DESCRIPTION
			206061	1	REGISTRO PRESSIONE SPOSTAM. LATER.	DOWN PRESSURE ADJUSTER
			232932	1	PREM. BASAMENTO E 230V	BRUSH BASE ASSEMBLY
			404653	1	SPAZZOLA 20" - Ds 508 Df495 -PPL 0,9	BRUSH Ds20in Df19.5in PPL 0,9
			404654	1	SPAZZOLA 20" - Ds 508 Df495 -PPL 0,3	BRUSH Ds20in Df19.5in PPL 0,3
			405527	1	DISCO TRASCINATORE D=497 - 20" C-LOCK	PAD HOLDER 20 in
			405631	1	SPAZZOLA 20" - Ds 508 Df495 -PPL 0,6	BRUSH Ds20in Df19.5in PPL 0,6
			405632	1	SPAZZOLA 20" Ds 508 Df495 -TYNEX 1	BRUSH Ds20in Df19.5in TYNEX 1
			408041	3	BOCCOLA D=14,9 D=8,25 S=7 OT58	BUSHING D=14,9 D=8,25 S=7
			408094	1	MOLLA 12x1,5x15	SPRING 12x1,5x15
			408110	1	MOLLA TRAZIONE 20x2,8x109	SPRING 20x2,8x109
			408676	2	VITE M8X30 UNI 5739 ZINC	SCREW M8X30 UNI 5739 ZINC
			408679	1	VITE M8x40 UNI 5739 ZINC	SCREW M8x40 UNI 5739 ZINC
			409085	4	DADO M8 UNI 7474 - ZINC	NUT M8 UNI 7474 - ZINC
			409179	9	RONDELLA D24 UNI 6593 ZINC	WASHER D24 UNI 6593 ZINC
			409182	2	RONDELLA 8,5x30x3 NYLON	WASHER 8,5x30x3 NYLON
			410575	1	CENTER LOCK H=20 A VITE VERDE	CENTER LOCK H=20 - THREADED GREEN
			439824	1	STAFFA REGISTRO MOLLA BASAMENTO	BRACKET
			449908	1	SPAZZOLA 20" Ds 508 Df495 -TAMPICO	BRUSH Ds20in Df19.5in TAMPICO

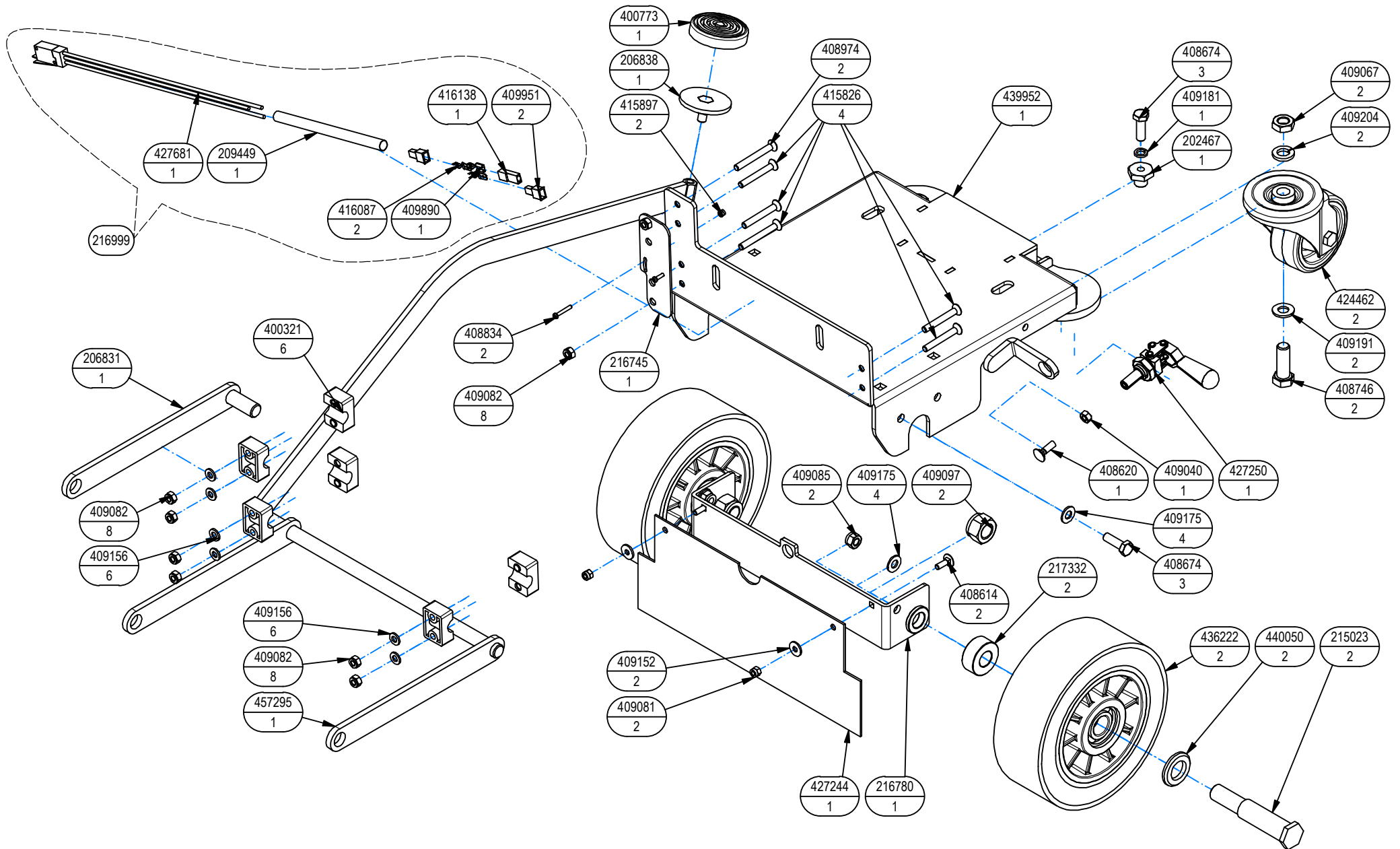
232932 - PREM. BASAM. 50 E 230V  
PRE ASSEMBLY BASE BRUSH 50 E 230V

01A



-	TECHNICAL NEWS	SERIAL NUMBER	CODICE	QTÀ	DESCRIZIONE	DESCRIPTION
↓			226250	1	MOTORID. 230V-375W 140RPM FIL.SX + MATE	GEAR MOTOR 230V-375W 140RPM
↑			209372	1	GUAINA DIAM. 10x285 C100S	SHEATH DIAM. 10x285 C100S
↑			408768	1	VITE M4x6 UNI 7687 ZINC	SCREW M4x6 UNI 7687 ZINC
↑			409334	1	RONDELLA DENT. D5 UNI 8842 A	WASHER D5 UNI 8842 A
↑			416117	2	CAPOC. PUNTALINO NUDO MASCHIO AMP	CAP
↑			427478	1	CONNETTORE AMP MATE-N-LOK 2 VIE FEMMINA	CONNECTOR FEMALE
↑			427480	1	GUARNIZIONE CAVI CONNETT AMP MATE-N-LOK	GASKET
↑↓			441871	1	MOTORID. 230V-375W 140RPM ALBERO FIL.SX	GEAR MOTOR 230V-375W 140RPM
↑↑			423060	1	PORTAGOMMA ESAGONALE FILET. G1/4 MASCHIO	FITTING HEXAGON THREAD G1/4 M
↑↑			451568	1	GUARNIZIONE O-RING 013 - D=10,82 S=1,78	O-RING 013 - D=10,82 S=1,78
			407598	1	MOLLA BLOCCAGGIO SPAZZOLE	SPRING
			407660	1	VITE M6X12 UNI 5739 AISI	SCREW M6X12 UNI 5739 AISI
			408674	4	VITE M8x25 UNI 5739 ZINC	SCREW M8x25 UNI 5739 ZINC
			408975	4	VITE M6X20 UNI 5933 ZINC	SCREW M6X20 UNI 5933 ZINC
			409049	1	DADO M8 UNI 5588 - AISI	NUT M8 UNI 5588 - AISI
			409086	4	DADO M8 UNI 7473 ZINC	NUT M8 UNI 7473 ZINC
			409161	2	RONDELLA D18x2 UNI 6593 AISI	WASHER D18x2 UNI 6593 AISI
			409175	4	RONDELLA D17 UNI 6592 ZINC.	WASHER D17 UNI 6592 ZINC.
			409179	1	RONDELLA D24 UNI 6593 ZINC	WASHER D24 UNI 6593 ZINC
			415945	1	RONDELLA D11,8 UNI 1751 AISI	WASHER D11,8 UNI 1751 AISI
			428807	1	VITE M8x45 UNI 5732 AISI	SCREW M8x45 UNI 5732 AISI
			436119	1	BOCCOLA COPERTURA RUOTINA BASAMENTO	BUMPER WHEEL COVER
			436120	1	RUOTINA PARACOLPI BASAMENTO D=100 H=20	BUMPER WHEEL
			436341	1	VITE M8x16 UNI 5732 AISI	SCREW M8x16 UNI 5732 AISI
			437859	1	FLANGIA SPAZZOLA	BRUSH COUPLING FLANGE
			438110	1	DISTANZIALE D=25 d=18,1-20 S=10 AISI 303	SPACER D=25 d=18,1-20 S=10 AISI 303
			446280	1	BASAMENTO 50 B-BT	BRUSH DECK FRAME
			444965	2	CARBONCINI MOTORE	MOTOR BRUSH
			457499	1	STAFFA BASAMENTO	BRUSH DECK BRACKET

232435 - GRUPPO TELAIO E BRACCI EMX B  
GROUP BASE CONTROL AND FRAME UNIT





## 232435 - GRUPPO TELAIO E BRACCI EMX B

## GROUP BASE CONTROL AND FRAME UNIT

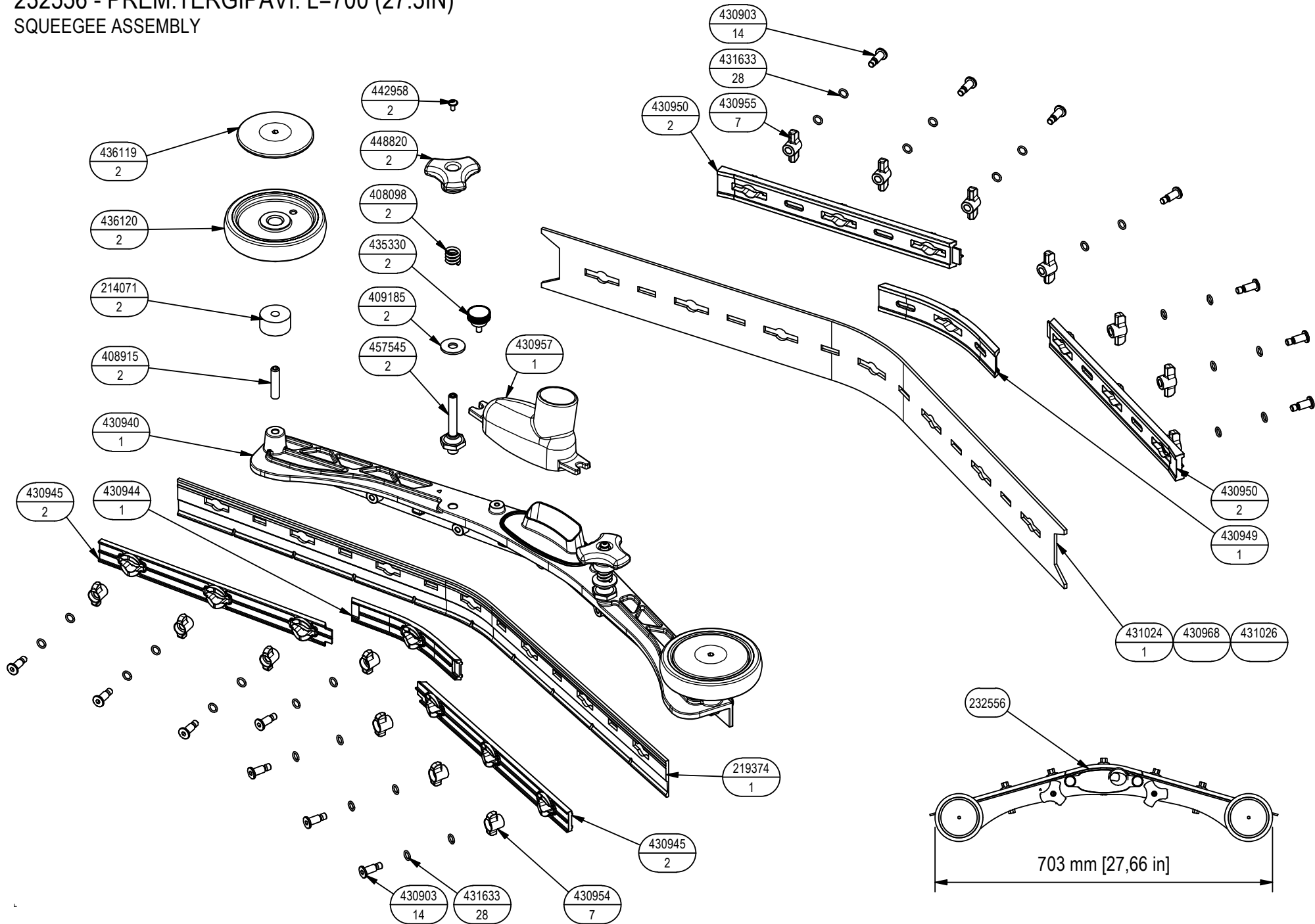
-	TECHNICAL NEWS	SERIAL NUMBER	CODICE	QTÀ	DESCRIZIONE	DESCRIPTION
			202467	1	BOCCOLA CH22 d=M8 S=17 AVP	BUSHING CH22 d=M8 S=17 AVP
			206831	1	BRACCIO TERZO PUNTO	ARM
			206838	1	PEDALE	PEDAL
			215023	2	PERNO RUOTE D=20 L=105,5 C40	STUD AXLE D=20 L=105,5 C40
			216745	1	STAFFA FINECORSO BASAMENTO SPAZZOLE	BRACKET
			216780	1	SUPPORTO RUOTE	WHEEL SUPPORT
↓			216999	1	MICROINT. ABV1612613 + FASTON	MICROSWITCH ABV1612613
↑			427681	1	MICROINT. ABV1612613 C/LAMA PIATTA	MICROSWITCH ABV1612613
↑			409890	1	FASTON FEMMINA 6,3 NUDO	FASTON FEMALE 6,3
↑			416087	2	FASTON MASCHIO NUDO D.6,3	FASTON MALE 6,3
↑			416138	1	COPRIFASTON X FEMMINA D.6.3 25X9 BIAN	FEMALE FASTON COVER
↑			209449	1	TUBETTO RESTRINGIBILE 9,5X150	HEATSHRINKABLE PIPE
↑			409951	2	COPRIFASTON MASCHIO 6,3	MALE FASTON COVER
			217332	2	DISTANZIALE D=35 d=16 S=15	SPACER D=35 d=16 S=15
			400321	6	MORSETTO SUPPORTO SPAZZOLE	CLAMP
			400773	1	COPRI PEDALE D56	PEDAL COVER
			408614	2	VITE M5x16 UNI 5732 ZINC	SCREW M5x16 UNI 5732 ZINC
			408620	1	VITE M6X20 UNI 5732 ZINC	SCREW M6X20 UNI 5732 ZINC
			408674	3	VITE M8x25 UNI 5739 ZINC	SCREW M8x25 UNI 5739 ZINC
			408746	2	VITE M12X35 UNI 5739 ZINC	SCREW M12X35 UNI 5739 ZINC
			408834	2	VITE M3X20 UNI 7687 ZINC	SCREW M3X20 UNI 7687 ZINC
			408974	2	VITE M6x50 UNI 5933 ZINC.	SCREW M6x50 UNI 5933 ZINC.
			409040	1	DADO M6 UNI 5588 ZINC	NUT M6 UNI 5588 ZINC
			409067	2	DADO M12 UNI 5589 ZINC	NUT M12 UNI 5589 ZINC
			409081	2	DADO M5x7 UNI 7473 AISI	NUT M5x7 UNI 7473 AISI
			409082	8	DADO M6 UNI 7474 ZINC	NUT M6 UNI 7474 ZINC
			409085	2	DADO M8 UNI 7474 - ZINC	NUT M8 UNI 7474 - ZINC
			409097	2	DADO M16 UNI 7474	NUT M16 UNI 7474
			409152	2	RONDELLA D15 UNI 6593 AISI	WASHER D15 UNI 6593 AISI
			409156	6	RONDELLA D12 UNI 6592 ZINC	WASHER D12 UNI 6592 ZINC
			409175	4	RONDELLA D17 UNI 6592 ZINC.	WASHER D17 UNI 6592 ZINC.
			409181	1	RONDELLA D13 UNI 1751 ZINC	LOCK WASHER D13 UNI 1751 ZINC
			409191	2	RONDELLA D21 UNI 6592 ZINC	WASHER D21 UNI 6592 ZINC
			409204	2	RONDELL 12x4x3 RIFORZ.ASA B27 ZIN	WASHER 12x4x3 RIFORZ.ASA B27 ZIN
			415826	4	VITE M6X45 UNI 5933 ZINC	SCREW M6X45 UNI 5933 ZINC
			415897	2	DADO M3 UNI 7474 AISI	NUT M3 UNI 7474 AISI
			424462	2	RUOTA PIV. D=80 H=32 2 CUSCINETTI AISI	CASTOR WHEEL D=80 H=32

## 232435 - GRUPPO TELAIO E BRACCI EMX B

## GROUP BASE CONTROL AND FRAME UNIT

-	TECHNICAL NEWS	SERIAL NUMBER	CODICE	QTÀ	DESCRIZIONE	DESCRIPTION
			427244	1	GOMMA PARASPRUZZI	SPLASH GUARD
			427250	1	LEVA FRENO 602	BRAKE LEVER 602
			436222	2	RUOTA D=175 d=20 S=60 CON CUSCINETTI	WHEEL D=175 d=20 S=60
			439952	1	TELAIO	FRAME
			440050	2	DISTANZIALE D=35 d=20,1 S=4,4 S235	SPACER D=35 d=20,1 S=4,4 S235
			457295	1	BRACCIO COMANDO BASAMENTO	ARM

# 232556 - PREM.TERGIPAVI. L=700 (27.5IN) SQUEEGEE ASSEMBLY

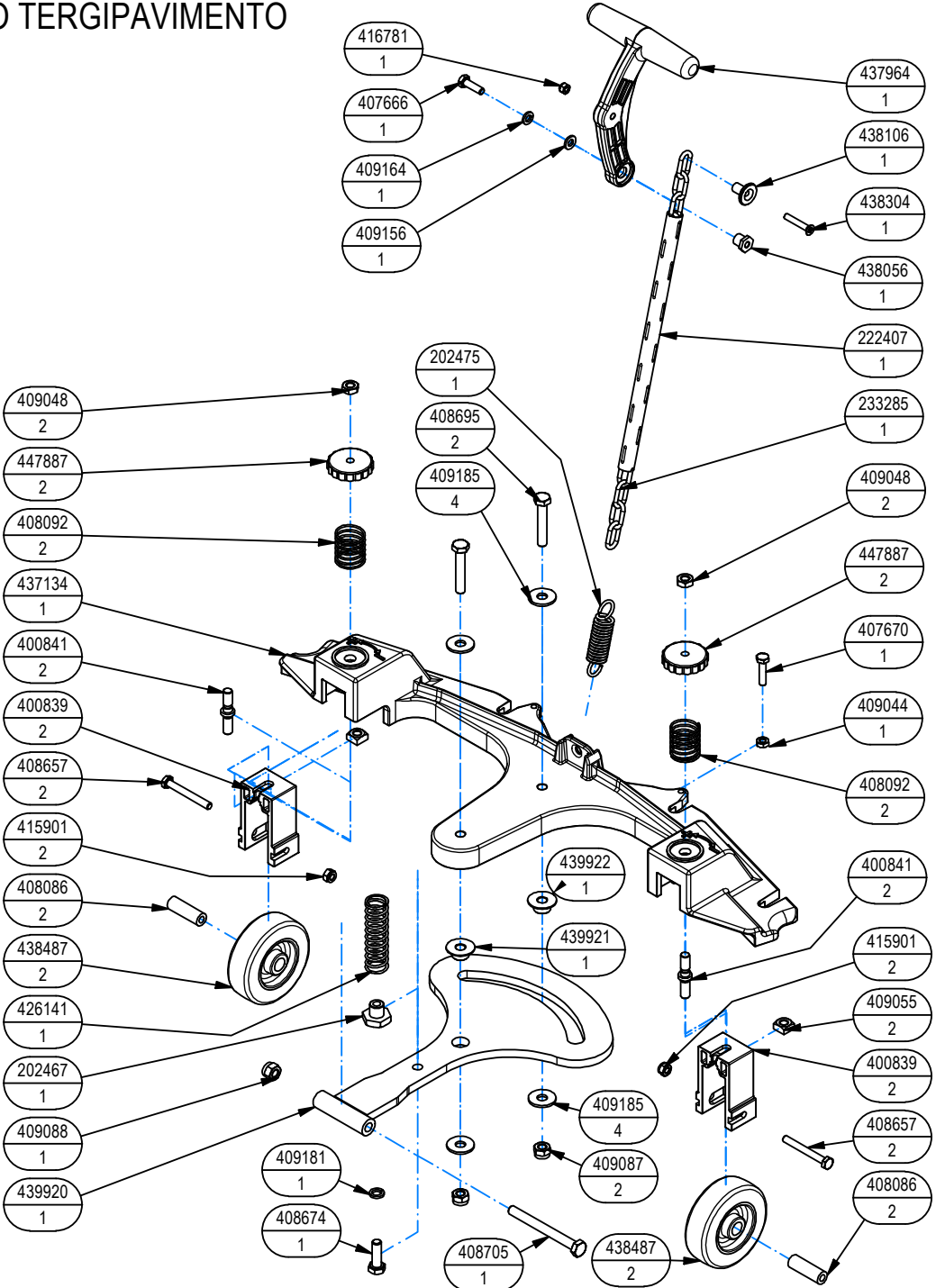


## 232556 - PREM.TERGIPAVI. L=700 (27.5IN)

## SQUEEGEE ASSEMBLY

-	TECHNICAL NEWS	SERIAL NUMBER	CODICE	QTÀ	DESCRIZIONE	DESCRIPTION
↓			232556	1	PREM. TERGIPAVIMENTO L=700	SQUEEGEE PRE-ASSEMBLY
↑			214071	2	DISTANZIALE D=30 d=8,2 S=16 PP	SPACER D=30 d=8,2 S=16 PP
↑			219374	1	GOMMA ANT. POLIURETANO H=45 L=690 S=4	FRONT BLADE H=45 L=690 S=4
↑			408098	2	MOLLA COMPR. 14,5x15x2,5 COLON. TERGIP.	SPRING 14,5x15x2,5
↑			408915	2	GRANO M8X35 UNI 5923	SET SCREW M8X35 UNI 5923
↑			409185	2	RONDELLA D24 UNI 6593 AISI	WASHER D24 UNI 6593 AISI
↑			430903	14	PERNO MANOPOLINA D=11,8 d=7 M=6 H=22	PIN D=11,8 d=7 M=6 H=22
↑			430940	1	CORPO TERGIPAVIMENTO L=638	SQUEEGEE SHOE L=638
↑			430944	1	PREMIGOMMA ANTERIORE CENTRALE	FRONT CENTRAL STRIP
↑			430945	2	PREMIGOMMA ANTERIORE L=638	FRONT STRIP L=638
↑			430949	1	PREMIGOMMA POSTERIORE CENTRALE	REAR CENTRAL STRIP
↑			430950	2	PREMIGOMMA POSTERIORE L=638	REAR STRIP L=638
↑			430954	7	GALLETTO CHIUSURA ANTERIORE	FRONT WING NUT
↑			430955	7	GALLETTO CHIUSURA POSTERIORE	REAR WING NUT
↑			430957	1	BOCCHETTA DRITTA D=40 + GUARN.	OPENING D=40
↑			431024	1	GOMMA POST. 33 SHORE H=70 L=750 S=4	REAR SQUEEGEE BLADE LATEX H=70 L=750 S=4
			430968	1	GOMMA POST. POLIURETANO H=70 L=750 S=4	REAR RUBBER POLYURETHANE H=70 L=750 S=4
			431026	1	GOMMA POST. LATEX H=70 L=750 S=4	REAR RUBBER LATEX H=70 L=750 S=4
↑			431633	28	O-RING 7x1,5 NBR 70 SHORE	O-RING 7x1,5 NBR 70 SHORE
↑			435330	2	VOLANTINO ZIGRINATO ZPX/22 M5x10 6331400	KNOB ZPX/22 M5x10
↑			436119	2	BOCCOLA COPERTURA RUOTINA BASAMENTO	BUMPER WHEEL COVER
↑			436120	2	RUOTINA PARACOLPI BASAMENTO D=100 H=20	BUMPER WHEEL
↑			442958	2	VITE M4x8/8 ISO 7380-2 AISI	SCREW M4x8/8 ISO 7380-2 AISI
↑			448820	2	MANOPOLA DI BLOCCO PARASPRUZZI	KNOB
↑			457545	2	COLONNETTA SGANCIO M10-CH22 L=68 - M8	STUD BOLT M10-CH22 L=68 - M8

232433 - GRUPPO ATTACCO TERGIPAVIMENTO  
SQUEEGEE CONTROL ASSEMBLY

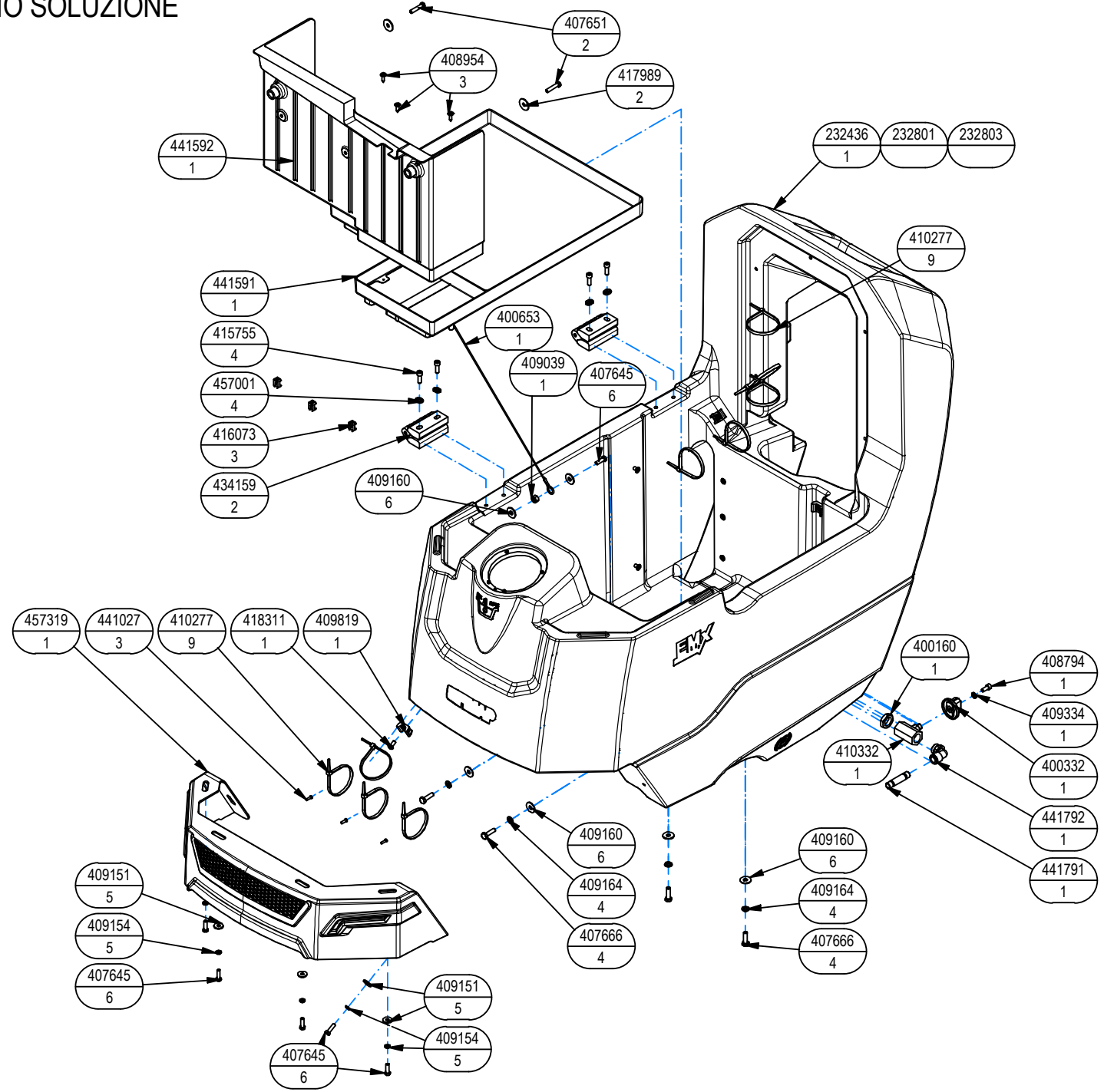


## 232433 - GRUPPO ATTACCO TERGIPAVIMENTO

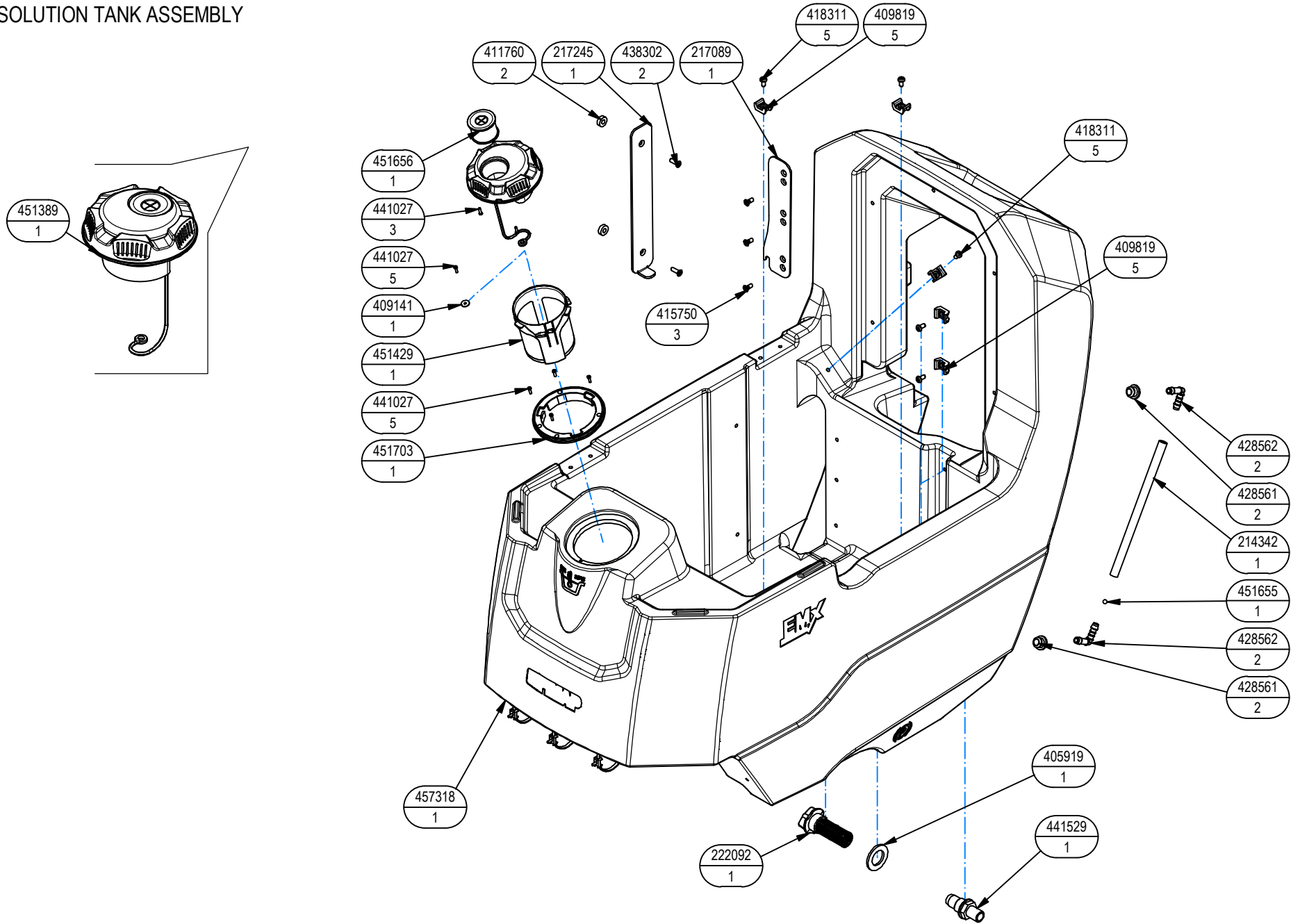
## SQUEEGEE CONTROL ASSEMBLY

-	TECHNICAL NEWS	SERIAL NUMBER	CODICE	QTÀ	DESCRIZIONE	DESCRIPTION
			202467	1	BOCCOLA CH22 d=M8 S=17 AVP	BUSHING CH22 d=M8 S=17 AVP
			202475	1	MOLLA TRAZIONE 17,5x2,5x69	SPRING 17,5x2,5x69
			222407	1	GUAINA TERMORESTRING. D.12,7 NERA L=247	HEAT SHRINKABLE PIPE D.12,7 L=247
			233285	1	CATENA NR.18 - LUNGHEZZA INTERNA = 360	CHAIN NR.18 L=360
			400839	2	STAFFA RUOTA ATTACCO TERGI SIMPLA	SUPPORT
			400841	2	PERNO REGISTRO SIMPLA	PIN
			407666	1	VITE M6X20 UNI 5739 ZINC	SCREW M6X20 UNI 5739 ZINC
			407670	1	VITE M6x25 UNI 5739 AISI	SCREW M6x25 UNI 5739 AISI
			408086	2	DISTANZIALE D=12 d=6,2 S=36	SPACER D=12 d=6,2 S=36
			408092	2	MOLLA COMPR. E 26 L 30 FILO 1,5	SPRING E 26 L=30 WIRE=1,5
			408657	2	VITE M6X50 UNI 5739 AISI	SCREW M6X50 UNI 5739 AISI
			408674	1	VITE M8x25 UNI 5739 ZINC	SCREW M8x25 UNI 5739 ZINC
			408695	2	VITE M8x45 UNI 5739 AISI	SCREW M8x45 UNI 5739 AISI
			408705	1	VITE M8X80 UNI 5737 AISI	SCREW M8X80 UNI 5737 AISI
			409044	1	DADO M6x4 UNI 5589 AISI	NUT M6x4 UNI 5589 AISI
			409048	2	DADO M8x5 UNI 5589 AISI	NUT M8x5 UNI 5589 AISI
			409055	2	DADO M8 QUADRO DIN557 AISI	NUT M8 DIN557 AISI
			409087	2	DADO M8 UNI 7474 AISI	NUT M8 UNI 7474 AISI
			409088	1	DADO M8 UNI 7473 AISI	NUT M8 UNI 7473 AISI
			409156	1	RONDELLA D12 UNI 6592 ZINC	WASHER D12 UNI 6592 ZINC
			409164	1	RONDELLA D11,8 UNI 1751 ZINC	WASHER D11,8 UNI 1751 ZINC
			409181	1	RONDELLA D13 UNI 1751 ZINC	LOCK WASHER D13 UNI 1751 ZINC
			409185	4	RONDELLA D24 UNI 6593 AISI	WASHER D24 UNI 6593 AISI
			415901	2	DADO M6 UNI 7474 AISI	NUT M6 UNI 7474 AISI
			416781	1	DADO M5X5 UNI 7473 ZINC	NUT M5X5 UNI 7473 ZINC
			426141	1	MOLLA A COMPRESSIONE D 20X2X70	SPRING D 20X2X70
			437134	1	BRACCIO POSTERIORE ATTACCO TERGI	ARM
			437964	1	LEVA SOLLEVAMENTO TERGI	HANDLE
			438056	1	BOCCOLA LEVA TERGI	BUSHING
			438106	1	BOCCOLA D=20-8 d=5,2 S=16,5 AVP	BUSHING D=20-8 d=5,2 S=16,5
			438304	1	VITE M5x30 UNI 7688 ZINC NERO	SCREW M5x30 UNI 7688 BURNISHED
			438487	2	RUOTA D=80 H=25 GOMMA GRIGIA	WHEEL D=80 H=25
			439920	1	BRACCIO ANT. ATTACCO	ARM
			439921	1	BOCCOLA D=25-14,9 d=8,2 S=9,2 OT58	BUSHING D=25-14,9 d=8,2 S=9,2
			439922	1	BOCCOLA D=25-14,9 d=8,2 S=9,7 NYLON	BUSHING D=25-14,9 d=8,2 S=9,7
			447887	2	VOLANTINO PASSANTE V/40/PS M8 YEL	KNOB V/40/PS M8

232437 - GRUPPO SERBATOIO SOLUZIONE  
SOLUTION TANK ASSEMBLY



232437 - GRUPPO SERBATOIO SOLUZIONE  
SOLUTION TANK ASSEMBLY





## 232437 - GRUPPO SERBATOIO SOLUZIONE

## SOLUTION TANK ASSEMBLY

-	TECHNICAL NEWS	SERIAL NUMBER	CODICE	QTÀ	DESCRIZIONE	DESCRIPTION
↓			232436	1	PREM. SERBATOIO SOL. RAL 7016	SOLUTION TANK PREASSEMBLED RAL 7016
↑			217089	1	STAFFA FERMO BASAMENTO	BRACKET
↑			217245	1	STAFFA SERBATOIO	BRACKET
↑			415750	3	VITE M5X12 UNI 7688 ZINC.	SCREW M5X12 UNI 7688 ZINC.
↑			222092	1	FILTRO D=23 H=53 TAPPO 3/4	FILTER D=23 H=53 TAPPO 3/4
↑			441529	1	NIPPLO 1/2" 3/8" M-M CON CODOLO	NIPPLE 1/2" 3/8"
↑			457318	1	SERBATOIO SOLUZIONE RAL 7016	SOLUTION TANK RAL 7016
↑			405919	1	GUARNIZIONE D=40 d=26 S=3 LUBRITENE	GASKET D=40 d=26 S=3
↑			428561	2	GUARNIZIONE D=20 d=8 L=12,5 TIPO PWS8	GASKET D=20 d=8 L=12,5
↑			428562	2	RACCORDO A GOMITO D=8 L=30 TIPO WS8	ELBOW FITTING D=8 L=30
↑			214342	1	TUBO VITREO D=12 d=8 L=210	HOSE D=12 d=8 L=210
↑			451703	1	FLANGIA AGGANCIO FILTRO SERB. SOLUZIONE	FLANGE
↑			441027	5	VITE AUTOF. D.3x10 UNI 9707 AISI	METAL SHEET SCREW D.3x10 UNI 9707 AISI
↑			451429	1	FILTRO BAIONETTA RETE 18 MESH SERB. SOL.	SCREEN
↑↓			451389	1	TAPPO A BAIONETTA D=110 CON MISURINO	MEASURING CAP D=110
↑↑			441027	3	VITE AUTOF. D.3x10 UNI 9707 AISI	METAL SHEET SCREW D.3x10 UNI 9707 AISI
↑↑			451656	1	TAPPO D=36 RIEMPIMENTO RAPIDO	HOSE RETAINER CAP D=36
↑			409141	1	ROSETTA 3X12X0,8 AISI	WASHER 3X12X0,8 AISI
↑			451655	1	SFERA D=6 PP VERDE	BALL D=6 PP
↑			411760	2	DISTANZIALE D=15 d=6,5 S=5 PVC	SPACER D=15 d=6,5 S=5 PVC
↑			409819	5	BASETTA TC 142 PER FASCETTE	SUPPORT TC 142
↑			418311	5	VITE M5x10 UNI 7687 ZINC.	SCREW M5x10 UNI 7687 ZINC.
↑			438302	2	VITE M5x16 UNI 7688 ZINC. NERO	SCREW M5x16 UNI 7688 BURNISHED
			232801	1	PREM. SERBATOIO SOL. RAL7016 AB	PREASSEMBLED SOLUTION TANK RAL7016
			232803	1	PREM. SERBATOIO SOL. RICICL.	PREASSEMBLED SOLUTION TANK W RECYCLE
			400160	1	DADO 3/8" GAS H=6	NUT 3/8" H=6
			400332	1	MANOPOLA RUBINETTO	KNOB
			400653	1	CORDA CON OCCHIELLI D 2X450 SVILUPPO	ROPE
			407645	6	VITE M5X16 UNI 5739 ZINC	SCREW M5x10 UNI 7687 ZINC
			407651	2	VITE M5X25 UNI 5739 ZINC	SCREW M5X25 UNI 5739 ZINC
			407666	4	VITE M6X20 UNI 5739 ZINC	SCREW M6X20 UNI 5739 ZINC
			408794	1	VITE M5X12 UNI 5931 AISI	SCREW M5X12 UNI 5931 AISI
			408954	3	VITE D.4,2X16 UNI 6109 ZINC	SCREW D.4,2X16 UNI 6109 ZINC
			409039	1	DADO M6x6 UNI 5587 ZINC	NUT M6x6 UNI 5587 ZINC
			409151	5	RONDELLA 5,5x15x1.5 UNI 6593 ZINC	WASHER 5,5x15x1.5 UNI 6593 ZINC
			409154	5	RONDELLA M5 UNI 1751 ZINC	WASHER M5 UNI 1751 ZINC
			409160	6	RONDELLA D18 UNI 6593 ZINC	WASHER D18 UNI 6593 ZINC

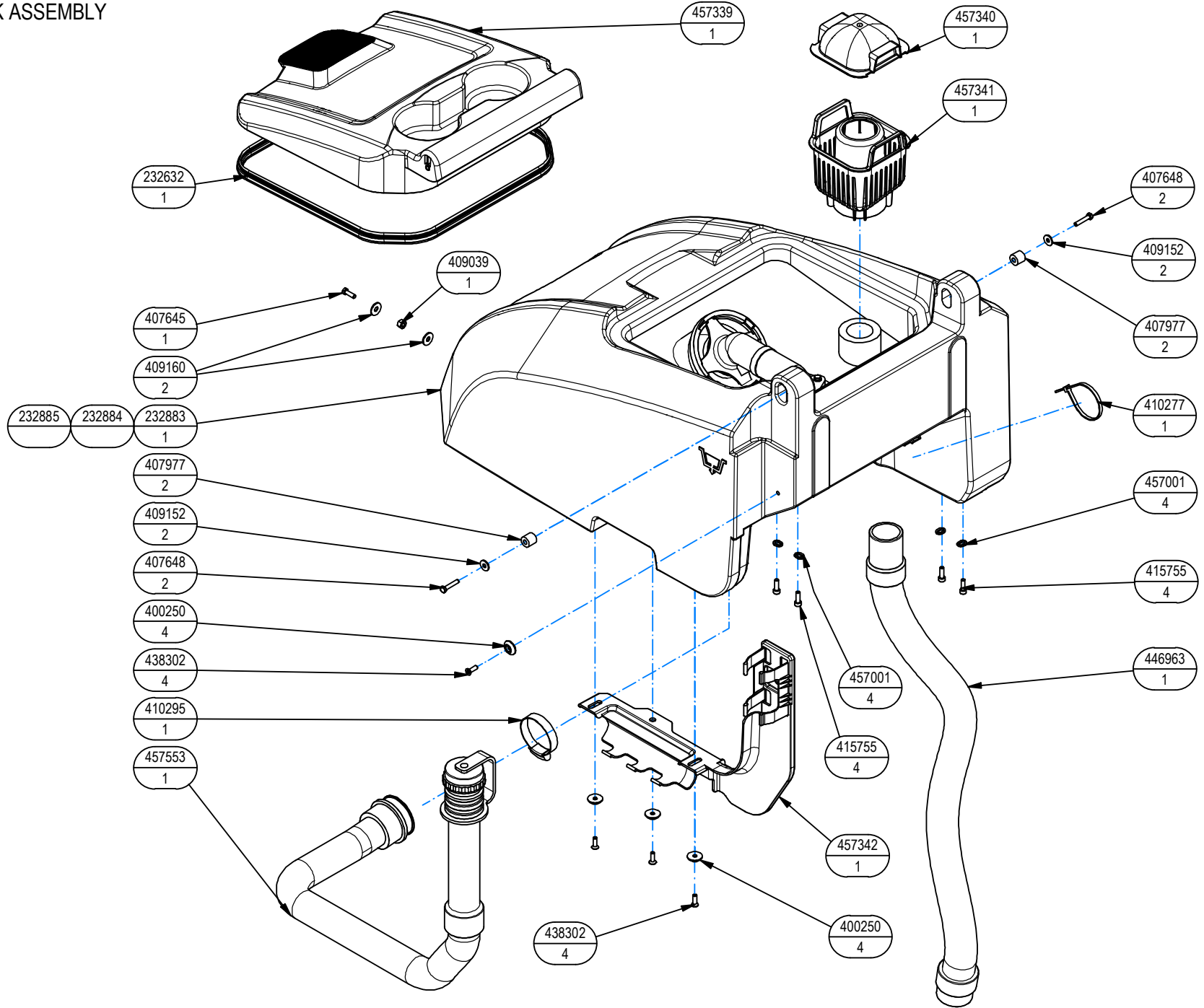
## 232437 - GRUPPO SERBATOIO SOLUZIONE

## SOLUTION TANK ASSEMBLY

-	TECHNICAL NEWS	SERIAL NUMBER	CODICE	QTÀ	DESCRIZIONE	DESCRIPTION
			409164	4	RONDELLA D11,8 UNI 1751 ZINC	WASHER D11,8 UNI 1751 ZINC
			409334	1	RONDELLA DENT. D5 UNI 8842 A	WASHER D5 UNI 8842 A
			409819	1	BASETTA TC 142 PER FASCETTE	SUPPORT TC 142
			410277	9	FASCETTA PLASTICA 4.5X200	PLASTIC TIE 4.5X200
			410332	1	CORPO RUBINETTO 3/8 FORO FIL. M5	WATER VALVE 3/8" M5
			415755	4	VITE M5x16 UNI 5931 ZINC	SCREW M5x16 UNI 5931 ZINC
			416073	3	BASETTA FISSACAVO BIANCA	SUPPORT PLATE
			417989	2	RONDELLA 5.5x20x1.5 ZNT DIN 9021	WASHER 5.5x20x1.5 ZNT DIN 9021
			418311	1	VITE M5x10 UNI 7687 ZINC.	SCREW M5x10 UNI 7687 ZINC.
			434159	2	CERNIERA ELESA FORI ASOLATI - CFA-SL-HV	HINGE CFA-SL-HV
			441027	3	VITE AUTOF. D.3x10 UNI 9707 AISI	METAL SHEET SCREW D.3x10 UNI 9707 AISI
			441591	1	VANO BATTERIE	BATTERY TRAY
			441592	1	VANO TANICA	DETERGENT TANK HOUSING
			441791	1	RACCORDO RAPIDO CILINDRICO 6950 10	FITTING 6950 10
			441792	1	RACCORDO SUPER RAPIDO 7522 10 3/8	FITTING 7522 10 3/8
			457001	4	RONDELLA SPECIALE 5.3x10.1x14x2	SPECIAL WASHER 5.3x10.1x14x2
			457319	1	CARTER ANTERIORE FANALI	HEADLIGHT SUPPORT
			457622	1	SERBATOIO SOLUZIONE RICICL	SOLUTION TANK W RECYCLE
			457663	1	SERBATOIO SOLUZIONE RAL 7016 AB	SOLUTION TANK RAL7016

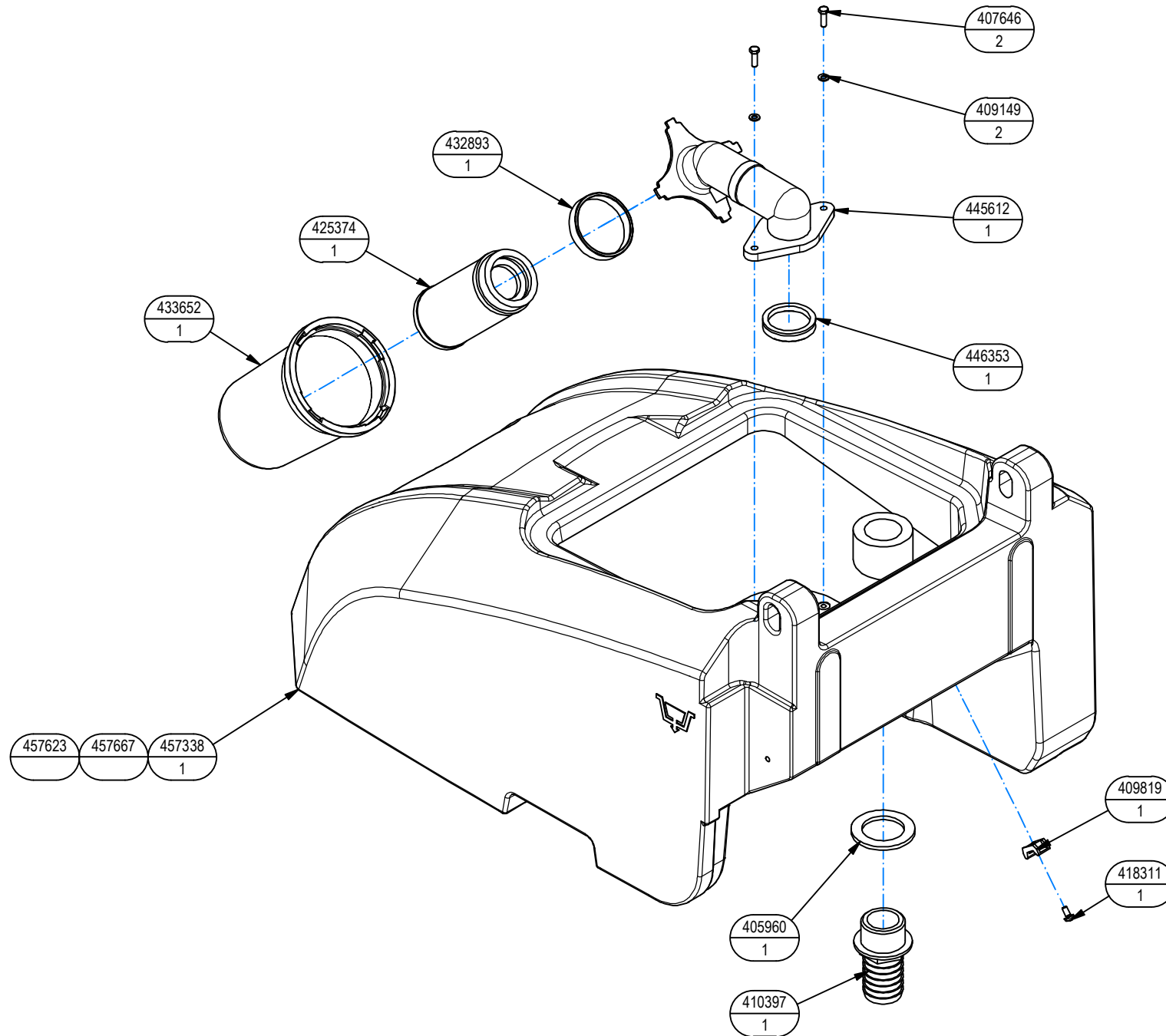
# 232566 - GRUPPO SERBATOIO RECUPERO

## RECOVERY TANK ASSEMBLY



# 232566 - GRUPPO SERBATOIO RECUPERO

## RECOVERY TANK ASSEMBLY



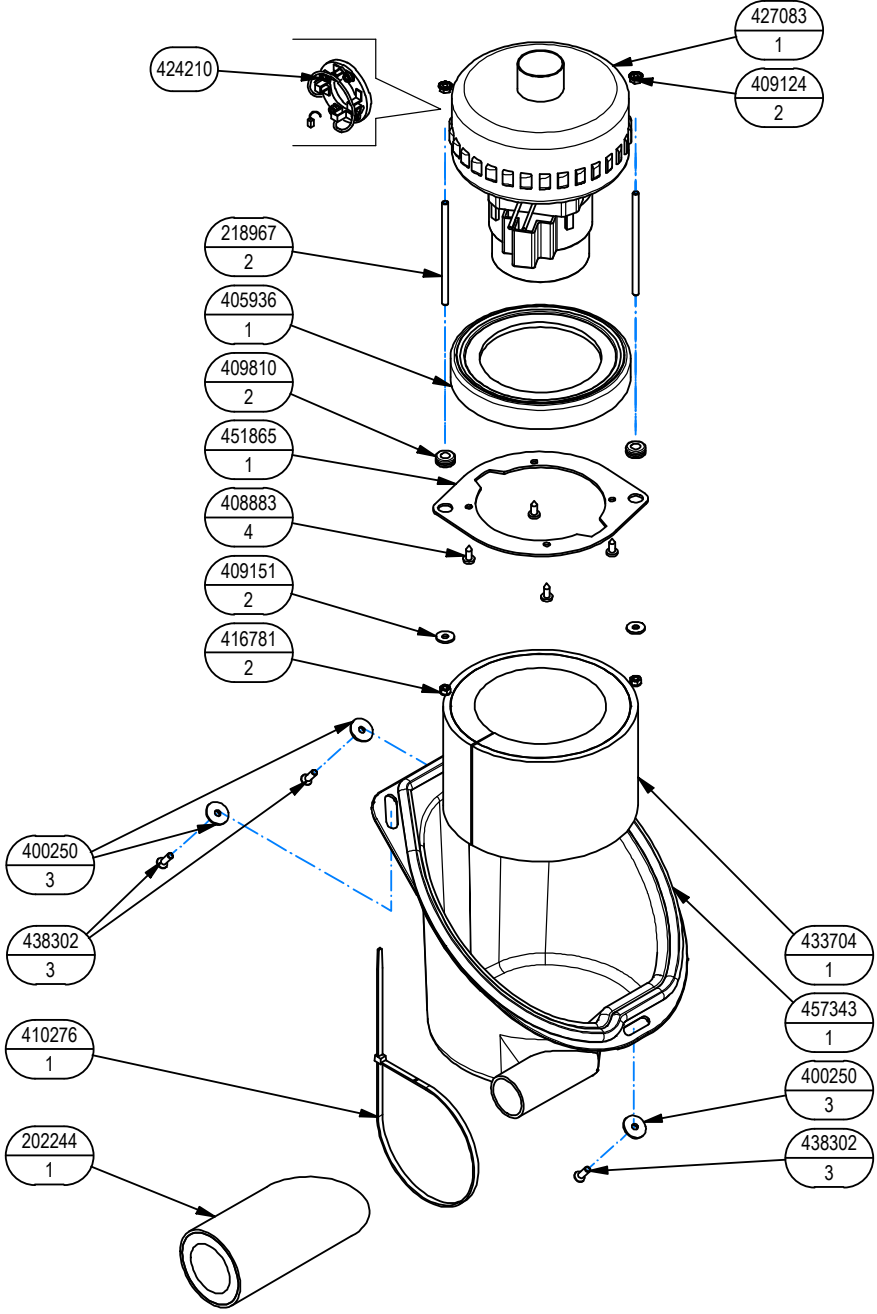
## 232566 - GRUPPO SERBATOIO RECUPERO

## RECOVERY TANK ASSEMBLY

	TECHNICAL NEWS	SERIAL NUMBER	CODICE	QTÀ	DESCRIZIONE	DESCRIPTION
			232632	1	GUARNIZIONE TENUTA COPERCHIO ASP. L=1200	RUBBER SEAL
↓			232883	1	PREM. SERBATOIO REC. RAL 5012	RECOVERY TANK ASSEMBLY RAL 5012
↑↓			227015	1	ASSIEME GALLEGGIANTE	FLOATER ASSEMBLY
↑↑↓			412363	1	ASSIEME FILTRO A CARTUCCIA D=60 H=130	FILTER ASSEMBLY D=60 H=130
↑↑↑			425374	1	CORPO FILTRO ASPIRAZIONE D=60	FILTER D=60
↑↑			432893	1	FASCETTA FILTRO	PLASTIC TIE
↑↑			433652	1	PROTEZIONE GALLEGGIANTE D.110 x 182 MY50	FLOAT PROTECTION D.110 x 182 MY50
↑↑			445612	1	ATTACCO GALLEGGIANTE D=38	COUPLING FLOAT D=38
↑↑			446353	1	GUARNIZIONE V-RING VA0040 H=9 NBR	GASKET V-RING VA0040 H=9 NBR
↑			405960	1	GUARNIZIONE GOMMA PER RACCORDO 410397	GASKET 410397
↑			407646	2	VITE M5x16 UNI 5739 AISI	SCREW M5x16 UNI 5739 AISI
↑			409149	2	RONDELLA D10 UNI 6592 AISI	WASHER D10 UNI 6592 AISI
↑			409819	1	BASSETTA TC 142 PER FASCETTE	SUPPORT TC 142
↑			410397	1	RACCORDO PORTAGOMMA DIRITTO D38	FITTING
↑			418311	1	VITE M5x10 UNI 7687 ZINC.	SCREW M5x10 UNI 7687 ZINC.
↑			457338	1	SERBATOIO RECUPERO RAL 5012	RECOVERY TANK RAL 5012
			232884	1	PREM. SERBATOIO REC. RAL 5012 AB	RECOVERY TANK ASSEMBLY
			232885	1	PREM. SERBATOIO REC. RAL 5012 RICICL	PREASSEMBLED RECOVERY TANK W RECYCLE RAL
			400250	4	RONDELLA D=5X20	SPECIAL WASHER D=5X20
			407645	1	VITE M5X16 UNI 5739 ZINC	SCREW M5x10 UNI 7687 ZINC
			407648	2	VITE M5x25 UNI5739 AISI	SCREW M5x25 UNI5739 AISI
			407977	2	DISTANZIALE D=15 d=6,5 S=14 PVC	SPACER D=15 d=6,5 S=14 PVC
			409039	1	DADO M6x6 UNI 5587 ZINC	NUT M6x6 UNI 5587 ZINC
			409152	2	RONDELLA D15 UNI 6593 AISI	WASHER D15 UNI 6593 AISI
			409160	2	RONDELLA D18 UNI 6593 ZINC	WASHER D18 UNI 6593 ZINC
			410277	1	FASCETTA PLASTICA 4.5X200	PLASTIC TIE 4.5X200
			410295	1	FASCETTA A VITE 44-56 X 12,2	ZIP TIE 44-56 X 12,2
			415755	4	VITE M5x16 UNI 5931 ZINC	SCREW M5x16 UNI 5931 ZINC
			438302	4	VITE M5x16 UNI 7688 ZINC. NERO	SCREW M5x16 UNI 7688 BURNISHED
			446963	1	TUBO ESTENSIBILE 1:4 d=35 L=650	PIPE 1:4 d=35 L=650
			457001	4	RONDELLA SPECIALE 5.3x10.1x14x2	SPECIAL WASHER 5.3x10.1x14x2
			457339	1	COPERCHIO SERB. RECUPERO	RECOVERY TANK CAP
			457340	1	CUPOLA VASCHETTA	FILTER CAP
			457341	1	VASCHETTA INFERIORE	FILTER
			457342	1	SUPPORTO TUBO SCARICO REC.	SUPPORT
			457553	1	TUBO D.38x900 SPIR. MAN. D.50 CON TAPPO	PIPE D38X900 W CAP
			457623	1	SERBATOIO RECUPERO RICICL	RECOVERY TANK W RECYCLE
			457667	1	SERBATOIO RECUPERO RAL 5012 AB	RECOVERY TANK RAL5012

# 232934 - GRUPPO MOTORE ASPIRAZIONE

## SUCTION MOTOR ASSEMBLY



## 232934 - GRUPPO MOTORE ASPIRAZIONE

## SUCTION MOTOR ASSEMBLY

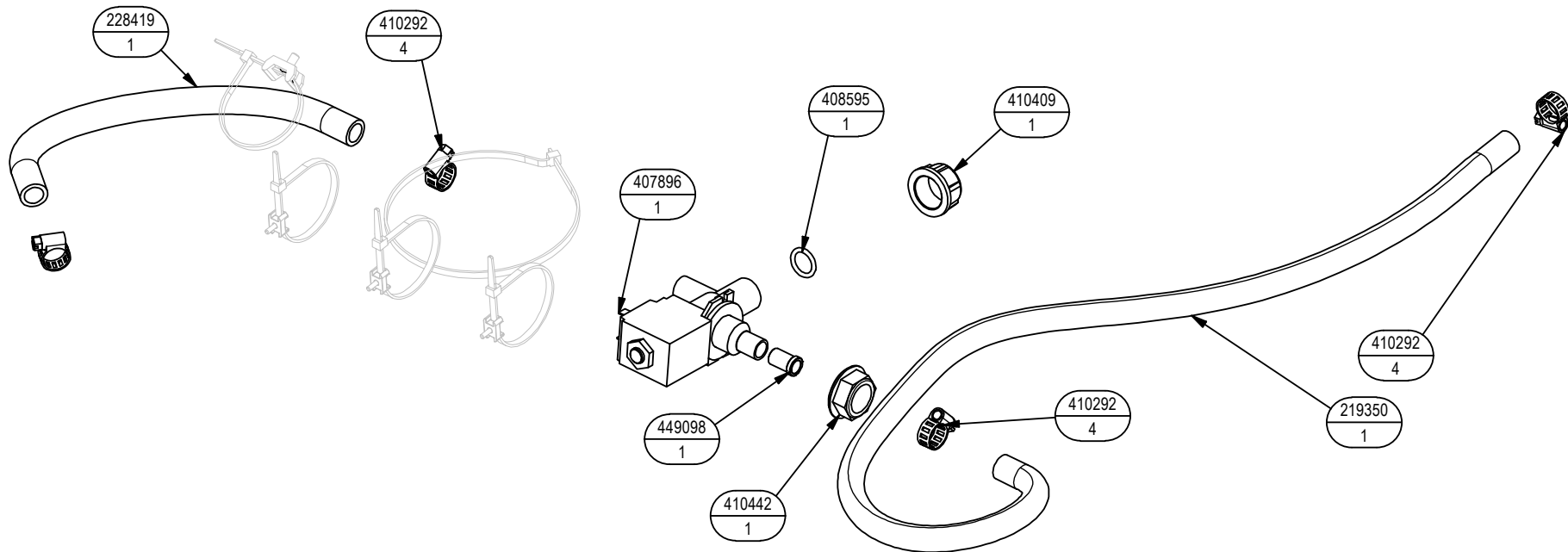
-	TECHNICAL NEWS	SERIAL NUMBER	CODICE	QTÀ	DESCRIZIONE	DESCRIPTION
			202244	1	TUBO FONOASS. DIAM.50X150 (TAGLIO INCL.)	DEADENING
			218967	2	BARRA FILETTATA M5 L=102 ZINCATA	ROD M5 L=102 ZINC
			400250	3	RONDELLA D=5X20	SPECIAL WASHER D=5X20
			405936	1	CUFFIA MOTORE ASPIRAZIONE	SHROUD
			408883	4	VITE D.4,8x13 UNI 6954	SCREW D.4,8x13 UNI 6954
			409124	2	DADO M5 SERPRESS	NUT M5 SERPRESS
			409151	2	RONDELLA 5,5x15x1.5 UNI 6593 ZINC	WASHER 5,5x15x1.5 UNI 6593 ZINC
			409810	2	PASSAFILO DIAM. 8x12x1.5	GROMMET 8X12X1,5
			410276	1	FASCETTA PLASTICA 4.5X360	ZIP TIE 4.5X360
			416781	2	DADO M5X5 UNI 7473 ZINC	NUT M5X5 UNI 7473 ZINC
↓			427083	1	MOT. ASP. 230V 50Hz 450W H1000 TANG 2S	VACUUM MOTOR
↑			424210	2	SPAZZOLE MOTORE ASP. A471 (11,2X71)	CARBON BRUSH MOTOR
			433704	1	FONOASSORBENTE SP= 6+20 L=410 H=100	DEADENING SP= 6+20 L=410 H=100
			438302	3	VITE M5x16 UNI 7688 ZINC. NERO	SCREW M5x16 UNI 7688 BURNISHED
			451865	1	PIASTRA MOTORE ASPIRAZIONE EVO-GL	SUPPORT
			457343	1	COPERCHIO MOTORE ASPIRAZIONE	COVER

## 232936 - GRUPPO IMPIANTO IDRICO E 230V

09

## WATER UNIT

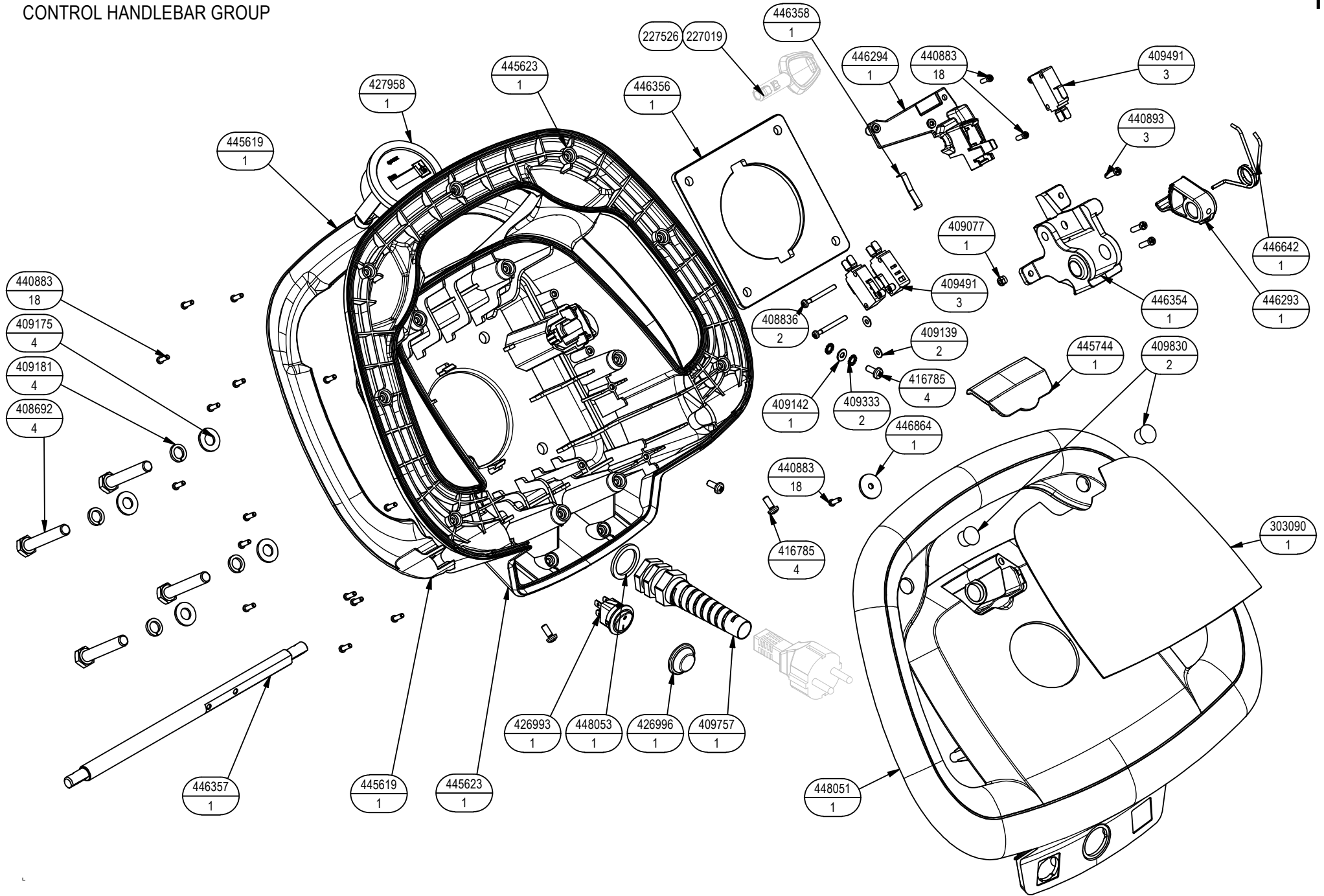
-	TECHNICAL NEWS	SERIAL NUMBER	CODICE	QTÀ	DESCRIZIONE	DESCRIPTION
			219350	1	TUBO D=10 L=705 SPIRALATO	HOSE D=10 L=705
			228419	1	TUBO DIAM.12X220 PVC SPIR. TRASPARENTE	PIPE DIAM.12X220 PVC
			407896	1	ELETTROVALVOLA 1/2 230V 14W	SOLENOID VALVE 1/2 230V 14W
			408595	1	GUARNIZIONE OR 3056	O-RING 3056
			409230	1	ROSETTA 21x37x3 UNI 6592 ZINC	WASHER M20 UNI 6592 ZINC
			410292	4	FASCETTA A VITE 11/17 ABA	HOSE CLAMP 11/17 ABA
			410409	1	TAPPO FEMMINA 1/2" - PLASTICA	CAP 1/2"
			410442	1	DADO FLANGIATO 1/2"	FLANGE NUT 1/2"
			449098	1	BOCCOLA D=12-10,3 d=8,5 S=18 X5CrNi18-10	BUSHING D=12-10,3 d=8,5 S=18





# 232935 - GR. COMANDO MARCIA B E 230-50

## CONTROL HANDLEBAR GROUP

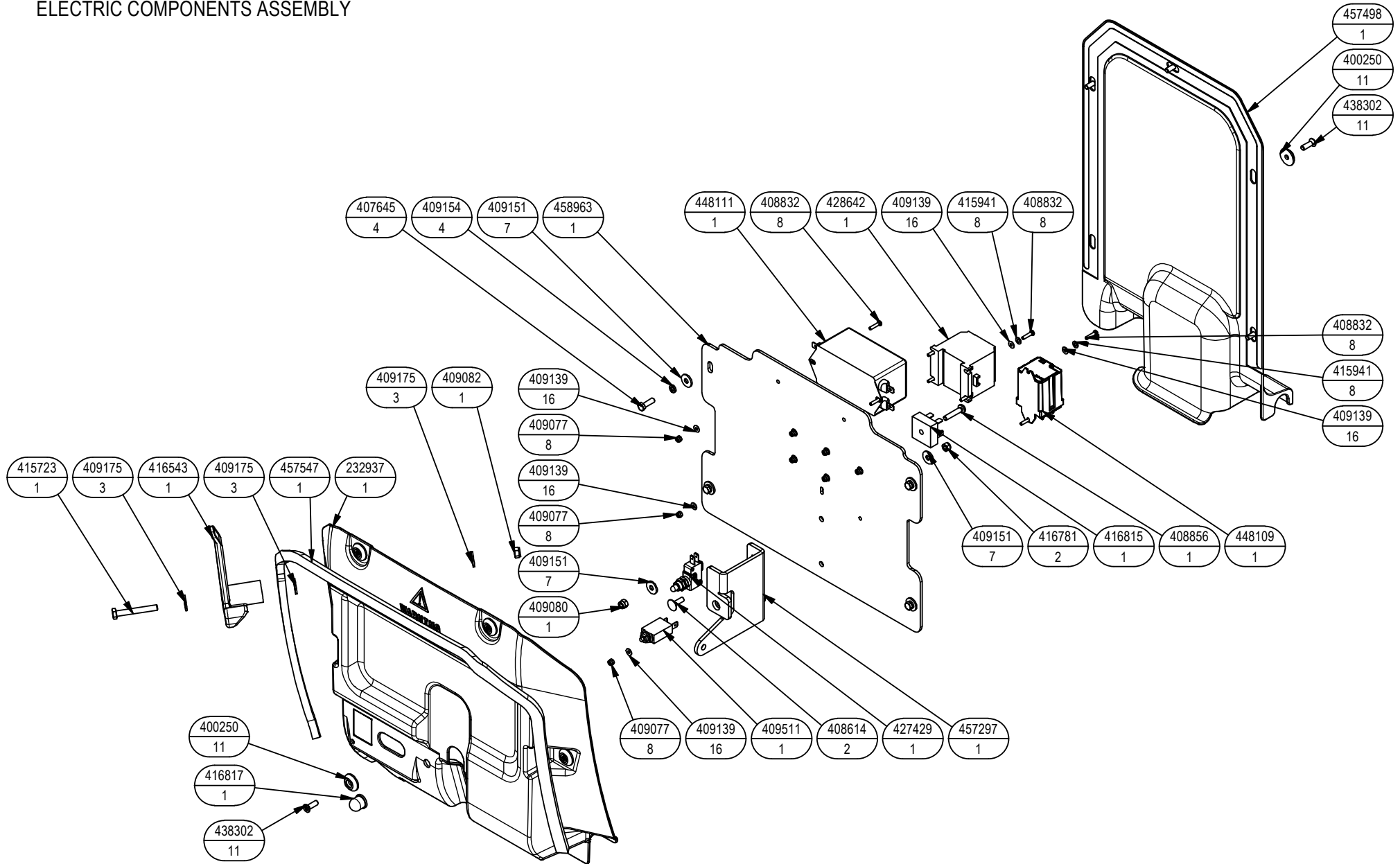


## 232935 - GR. COMANDO MARCIA B E 230-50

## CONTROL HANDLEBAR GROUP

-	TECHNICAL NEWS	SERIAL NUMBER	CODICE	QTÀ	DESCRIZIONE	DESCRIPTION
			227019	1	ASSIEME CHIAVE FIMAP	FIMAP KEY
			227526	1	ASSIEME CHIAVE NEUTRA	KEY
			408692	4	VITE M8X50 UNI 5739 ZINC	SCREW M8X50 UNI 5739 ZINC
			409077	1	DADO M3x4,5 UNI 7474 ZINC	NUT M3x4,5 UNI 7474 ZINC
			409139	2	RONDELLA 3x8x1 UNI 6593 ZINC	WASHER 3x8x1 UNI 6593 ZINC
			409175	4	RONDELLA D17 UNI 6592 ZINC.	WASHER D17 UNI 6592 ZINC.
			409181	4	RONDELLA D13 UNI 1751 ZINC	LOCK WASHER D13 UNI 1751 ZINC
			409491	3	MICROINT.10A 3X22 C/ROTEL 4.8 V5C010FB3D	LIMIT SWITCH 10A 3X22 4.8 V5C010F
			409830	2	TAPPO A SCATTO DIAM. 11 HEYCO	CAP D=11
			416785	4	VITE M4x10 UNI 7687 ZINC	SCREW M4x10 UNI 7687 ZINC
			440883	18	VITE UNI 9707 D.3 x 10 ZINC.	SCREW UNI 9707 D.3 x 10 ZINC.
			440893	3	VITE AUTOF. D.3,5 x 14 UNI 9707-Pz-TZ ZN	METAL SHEET SCREW D.3,5 x 14 UNI 9707 ZI
			445619	1	LEVA PRESENZA UOMO	DEAD MAN LEVER
			445623	1	MANUBRIO INFERIORE	LOWER SHELL
			445744	1	COPERCHIO TASTO SOS RAL 7016	COVER RAL 7016
			446293	1	CAMMA POTENZIOMETRO MANUBRIO	CAM
			446294	1	SUPPORTO MICRO MANUBRIO	SUPPORT
			446354	1	TELAIO SUPPORTO POTENZIOMETRO	SUPPORT FRAME
			446356	1	PIASTRA RINFORZO MANUBRIO	HANDLE REINFORCEMENT
			446357	1	PERNO LEVA MANUBRIO	HANDLE LEVER PIN
			446358	1	MOLLA CHIAVE MANUBRIO	SPRING
			446642	1	MOLLA CAMMA LEVA MANUBRIO	SPRING
			446864	1	RONDELLA D=18 d=4 S=1,5 ZINC	WASHER D=18 d=4 S=1,5 ZINC
			427958	1	CONTAORE 100-230V AC	HOURMETER 100-230v AC
			303090	1	ETICHETTA CRUSCOTTO E	DASHBOARD DECAL
			408836	2	VITE M3x30 UNI 7687 ZINC	SCREW M3x30 UNI 7687 ZINC
			448051	1	MANUBRIO SUPERIORE E	UPPER HANDLE SHELL "E"
			409757	1	PRESSACAPO PG13,5 CON GUIDA CAVO E DADO	CABLE GLAND PG13,5
			448053	1	RONDELLA D=27 d=20,5 S=2 NYLON	WASHER D=27 d=20,5 S=2 NYLON
			426996	1	CAPPUCCIO PROTEZIONE INTERRU. L188- Ø24	SWITCH PROTECTION CAP
			426993	1	INT. BASCULA VERDE 13(2)A 250VAC SR-20	SWITCH 250VAC SR-20
			409333	2	RONDELLA DENT. EST. D.4 DIN 6798-A	WASHER D.4 DIN 6798-A
			409142	1	RONDELLA 4x9x0,8 UNI 6592 ZINC	WASHER 4x9x0,8 UNI 6592 ZINC

232938 - GR. IMP. ELETTRICO BASE E 230V  
ELECTRIC COMPONENTS ASSEMBLY



## 232938 - GR. IMP. ELETTRICO BASE E 230V

11

## ELECTRIC COMPONENTS ASSEMBLY

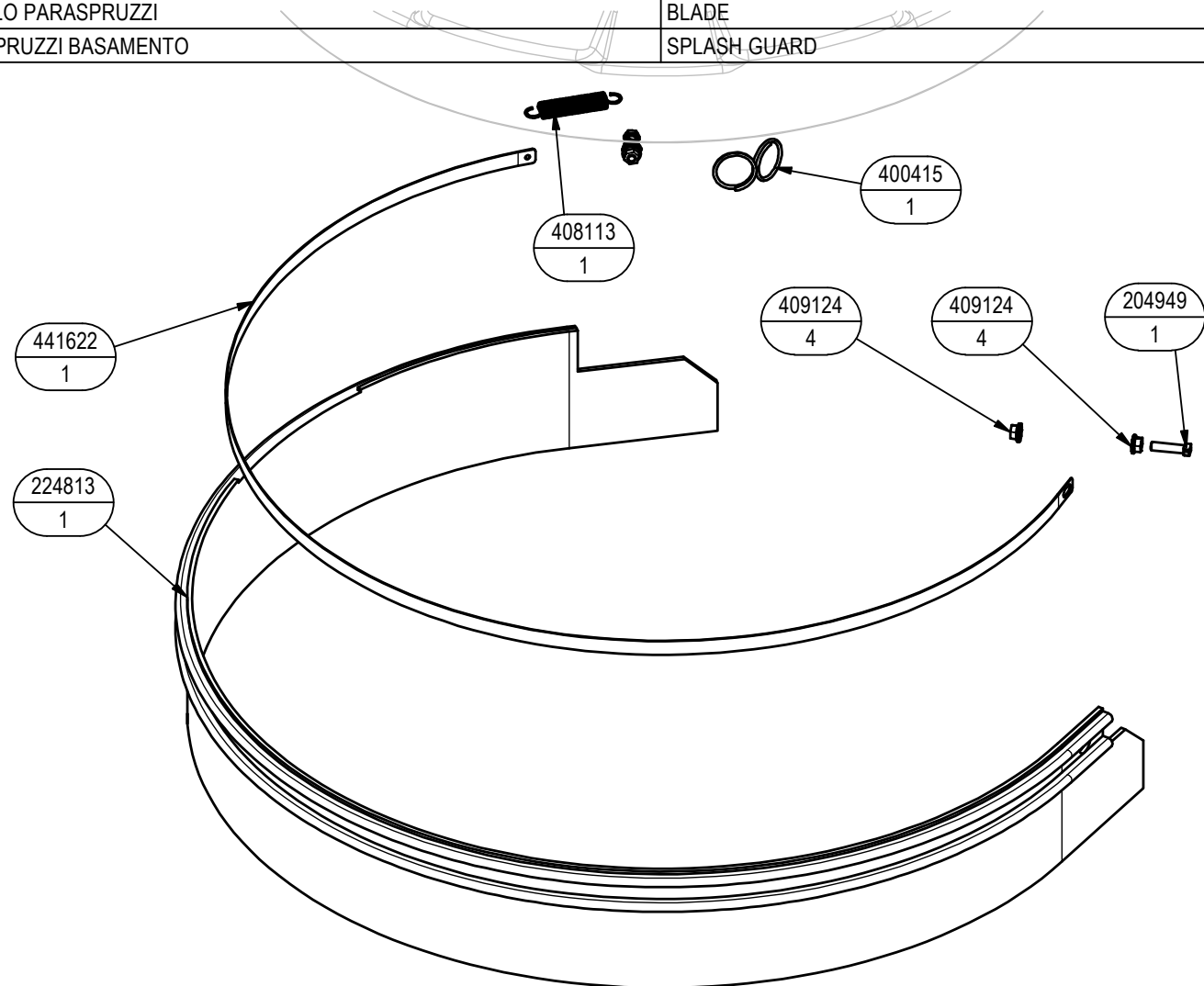
-	TECHNICAL NEWS	SERIAL NUMBER	CODICE	QTÀ	DESCRIZIONE	DESCRIPTION
			409139	16	RONDELLA 3x8x1 UNI 6593 ZINC	WASHER 3x8x1 UNI 6593 ZINC
			409077	8	DADO M3x4,5 UNI 7474 ZINC	NUT M3x4,5 UNI 7474 ZINC
			415941	8	RONDELLA D7,6 UNI1751 ZINC	WASHER D7,6 UNI1751 ZINC
			458963	1	LAMIERA IMPIANTO ELETTRICO	ELECTRIC PANEL
			416543	1	MANIGLIA PORTACAVO	CORD RETAINER
			407645	4	VITE M5X16 UNI 5739 ZINC	SCREW M5x10 UNI 7687 ZINC
			408832	8	VITE M3x14 UNI 7687 ZINC	SCREW M3x14 UNI 7687 ZINC
			409151	7	RONDELLA 5,5x15x1.5 UNI 6593 ZINC	WASHER 5,5x15x1.5 UNI 6593 ZINC
			408614	2	VITE M5x16 UNI 5732 ZINC	SCREW M5x16 UNI 5732 ZINC
			457297	1	STAFFA LEVA SOLLEVAMENTO	SUPPORT
			427429	1	MICROINTERRUT. A PULSANTE 10A FASTON 6.3	MICROSWITCH
			416781	2	DADO M5X5 UNI 7473 ZINC	NUT M5X5 UNI 7473 ZINC
			457498	1	CARTER INTERNO	COVER
			232937	1	CARTER IMP. ELETTRICO	PLASTIC COVER
			409154	4	RONDELLA M5 UNI 1751 ZINC	WASHER M5 UNI 1751 ZINC
			438302	11	VITE M5x16 UNI 7688 ZINC. NERO	SCREW M5x16 UNI 7688 BURNISHED
			400250	11	RONDELLA D=5X20	SPECIAL WASHER D=5X20
			409191	1	RONDELLA D21 UNI 6592 ZINC	WASHER D21 UNI 6592 ZINC
			409175	3	RONDELLA D17 UNI 6592 ZINC.	WASHER D17 UNI 6592 ZINC.
			415723	1	VITE M6X45 UNI 5737 ZINC	SCREW M6X45 UNI 5737 ZINC
			409082	1	DADO M6 UNI 7474 ZINC	NUT M6 UNI 7474 ZINC
			416817	1	CAPPUCCIO DISGIUNTORE	PROTECTION CAP
			409511	1	DISGIUNTORE DI SICUREZZA 3,5A	THERMAL CIRCUIT BREAKER 3,5A
			448111	1	FILTRO RETE 06S42E15547433248.21.7105C9Q	ELECTRIC FILTER
			448109	1	RELE' FINDER 628282300300	CONTACTOR 628282300300
			416815	1	PONTE DIODO MOTORE 1500 UHS	RECTIFIER BRIDGE
			428642	1	TELERUTTORE 220V 50/60Hz QUAD. BARRA DIN	CONTACTOR 220V 50/60Hz
			409080	1	DADO M5x7 AUTOBL. UNI 7473 ZINC	NYLOCK M5x7 UNI 7473 ZINC
			408856	1	VITE M5x25 UNI 7687 ZINC	SCREW M5x25 UNI 7687 ZINC
			457547	1	GUARNIZ. EPDM 8X10 L=960 (POR304/B/OPC)	GASKET EPDM 8X10 L=960







## 232716 KIT PARASPR. EMX BASAM. 50 (20IN)

22

## KIT SPLASH GUARD 50 (20IN)

-	TECHNICAL NEWS	SERIAL NUMBER	CODICE	QTÀ	DESCRIZIONE	DESCRIPTION
			204949	1	VITE M5x20 AISI SPECIALE	SCREW M5x20 AISI
			409124	4	DADO M5 SERPRESS	NUT M5 SERPRESS
			407647	1	VITE M5x20 TE UNI 5739 ZINC	SCREW M5X20 UNI 5739 ZINC
			408113	1	MOLLA 10x1,1x55	SPRING 10x1,1x55
			400415	1	ANELLO AGGANCIO MOLLA	RING
			441622	1	LISTELLO PARASPRUZZI	BLADE
			224813	1	PARASPRUZZI BASAMENTO	SPLASH GUARD



<p><b>ATTENZIONE!</b>          Dispositivo con parti potenzialmente pericolose con il cavo di alimentazione scollegato dalla presa di corrente.</p> <p><b>ATTENZIONE!</b>          Non è consentito operare con il cavo scollegato dalla presa di corrente.</p> <p><b>¡ATENCIÓN!</b>          Hazloa todas las operaciones de mantenimiento con el cable de alimentación desconectado de la toma de corriente.</p> <p><b>ATTENTION!</b>          Ne pas effectuer les opérations de maintenance avec le câble d'alimentation débranché de la prise de courant.</p> <p><b>ACHTUNG!</b>          Die alle Arbeitsschritte muss das Kabel von der Steckdose abgezogen werden.</p>	<p><b>ATTENZIONE!</b>          La presa per il cavo di alimentazione della macchina deve essere provvista di messa a terra regolamentare.</p> <p><b>ATTENCIÓN!</b>          El enchufe para el cable de alimentación de la máquina debe estar provisto con tierra a tierra reglamentaria.</p> <p><b>ATTENTION!</b>          La prise pour le câble d'alimentation de la machine doit être équipée avec la mise à la terre aux normes de la loi.</p> <p><b>Die Steckdose für das Anschlusskabel muss über eine richtig angebrachte Erdung verfügen.</b></p>		<p>             • Chiudere il coperchio a fine lavoro.              • Turn off the hood when operations are finished.              • Cierre el tapa al finalizar el trabajo.              • Fermer le couvercle à la fin du travail.              • Schließen Sie das Gehäuse ab.              • Pulire periodicamente il serbatoio e il filtro.              • Clean the sump and the filter.              • Limpiar a fondo el depósito de suciedad y los filtros.              • Nettoyer le bacot et les filtres tous les jours.              • Regelmäßig Reinigung des Saugbehälters und der Filter.         </p>
<p>             • Pulire sempre il filtro del serbatoio inquinazione dopo ogni uso.              • Clean the sump tank filter after every use.              • Limpiar el filtro del terreno suciedad después de cada uso.              • Nettoyer toujours le filtre du réservoir saleté après chaque usage.              • Reinigung/Säubigungstank immer nach jeder Benützung säubern.         </p>	<p><b>ATTENZIONE!</b>          Il cavo elettrico deve essere assicurato con cavo idoneo, secondo le norme di legge, con i fili di terra e il sistema di messa a terra.</p> <p><b>¡ATENCIÓN!</b>          El cable eléctrico debe asegurarse con cable adecuado, según las normativas de la ley, con los cables de tierra y el sistema de puesta a tierra.</p> <p><b>ATTENTION!</b>          Le câble électrique doit être assuré avec un câble adéquat, selon les normes de la loi, avec les câbles de terre et le système de mise à la terre.</p> <p><b>ACHTUNG!</b>          Die elektrische Leitung muss mit einem geeigneten Kabel gesichert werden, das die gesetzlichen Vorschriften erfüllt, mit den Erdungsdrähten und dem Erdsystem.</p>		 <p>Do not go near to the heat heat while the brush is moving.</p>
			

459308



428291



447123



457293



445602



437448



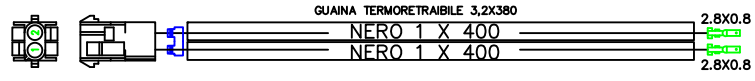
441113

TABELLA CAVI ELETTRICI  
ELECTRICAL CABLES TABLE  
TABLEAU DES CABLES ELECTRIQUES  
TABLA DE CABLES ELÉCTRICOS



LINEA CAVI MANUBRIO INFERIORE  
LOWER HANDLEBAR CABLE LINE

Cod: 444945  
Doc: 10066230 AA



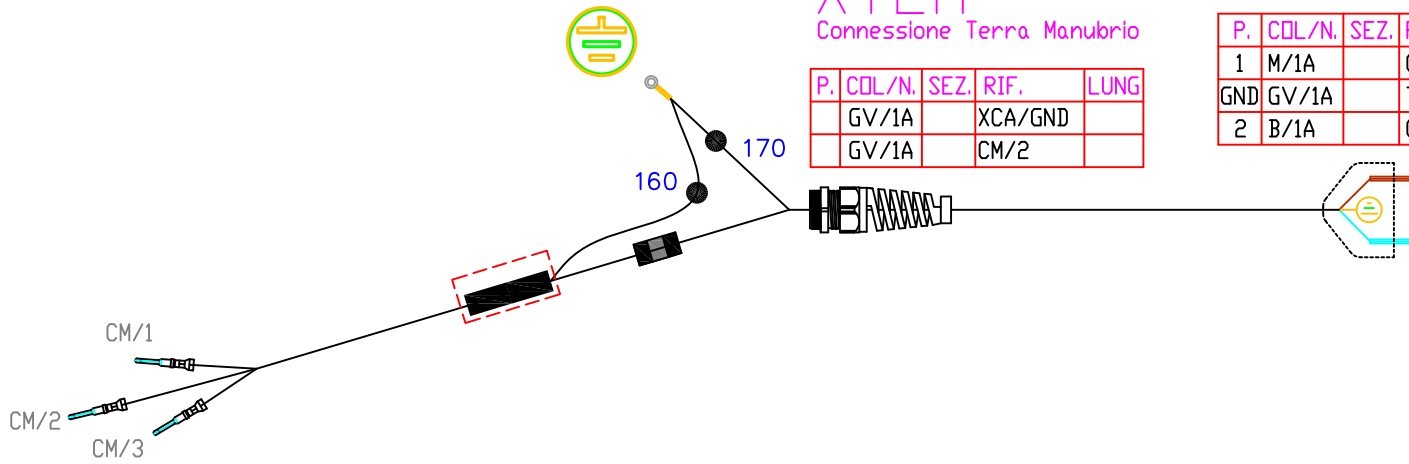


XCA  
Cavo Alimentazione

P.	COL/N.	SEZ.	RIF.	LUNG
1	M/1A		CM/1	
GND	GV/1A		TEM	
2	B/1A		CM/3	

XTEM  
Connessione Terra Manubrio

P.	COL/N.	SEZ.	RIF.	LUNG
	GV/1A		XCA/GND	
	GV/1A		CM/2	

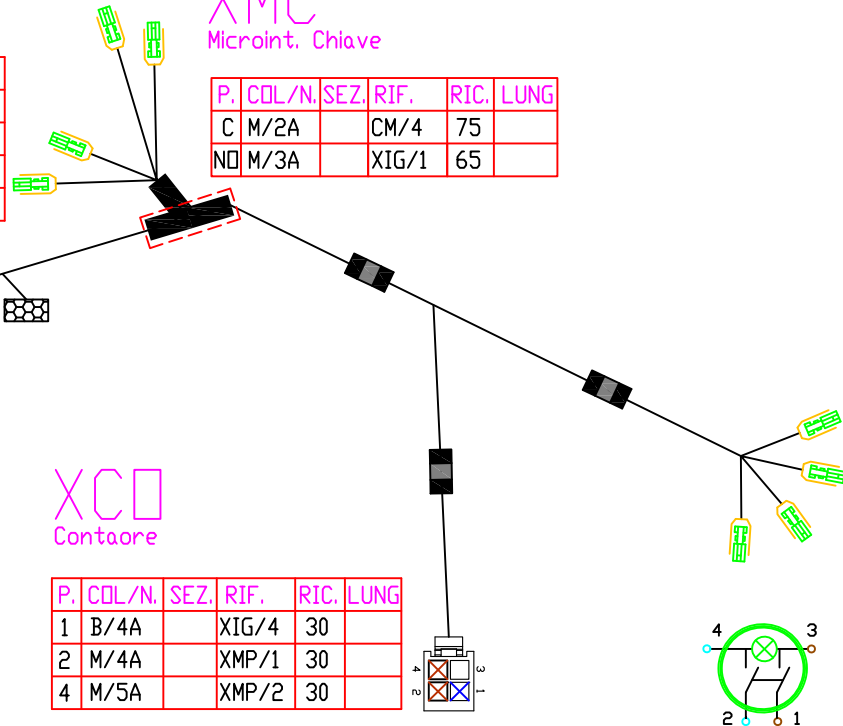


XMP  
Microint. Presenza

P.	COL/N.	SEZ.	RIF.	RICCHEZZA	LUNG
C	M/4A		XIG/3	50	
	M/4A		XCD/2	50	
NC	M/5A		XCD/4	40	
	M/5A		CM/6	40	

XMC  
Microint. Chiave

P.	COL/N.	SEZ.	RIF.	RIC.	LUNG
C	M/2A		CM/4	75	
ND	M/3A		XIG/1	65	



CM  
Connettore Manubrio

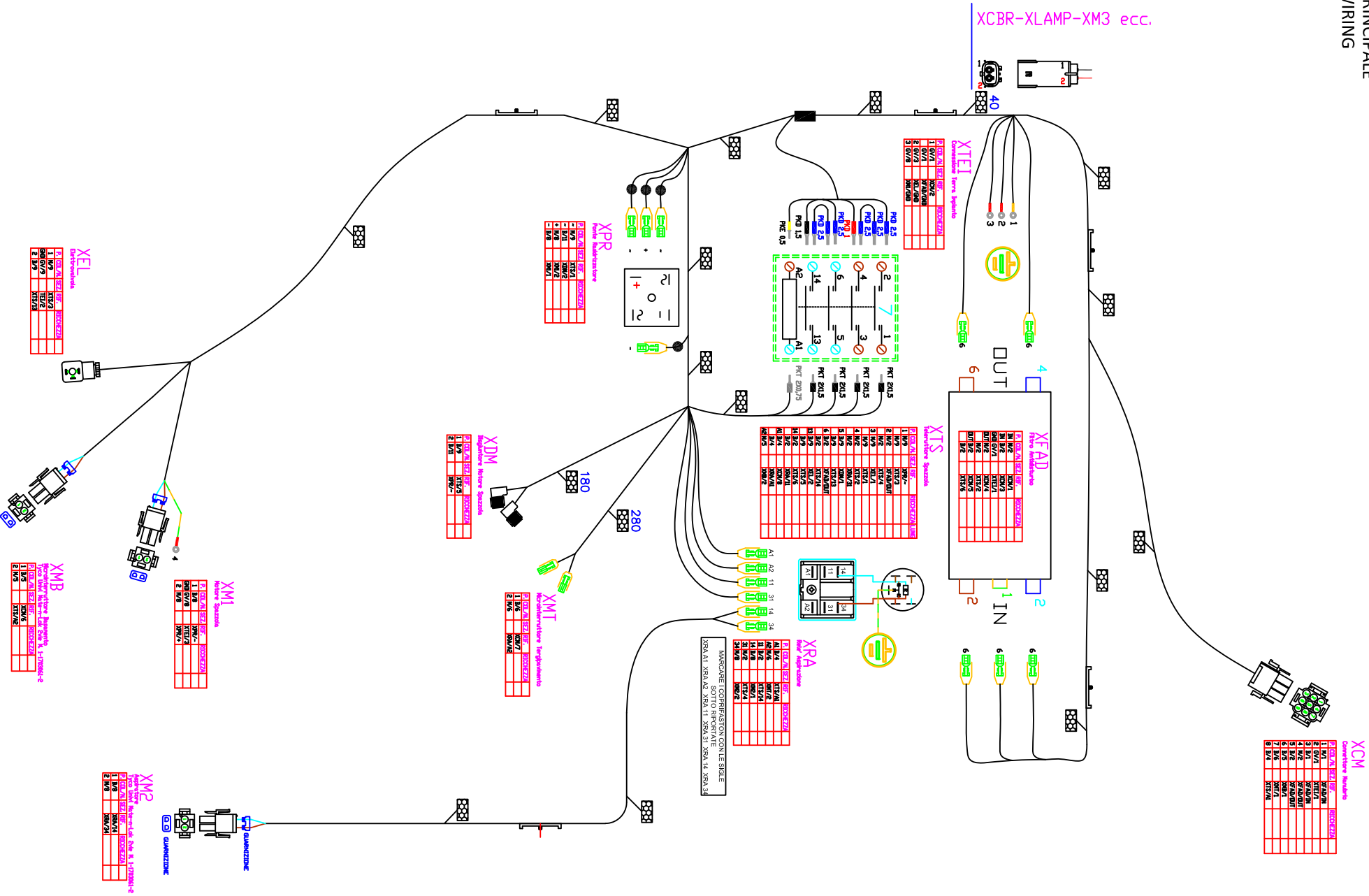
P.	COL/N.	SEZ.	RIF.	RICCHEZZA	LUNG
1	M/1A		XCA/1	30	
2	GV/1A		XTEM	30	
3	B/1A		XCA/2	30	
4	M/2A		XMC/1	30	
5	B/2A		XIG/2	30	
6	M/5A		XMP/2	30	
7	M/4A		XIG/3	30	
8	B/4A		XIG/4	30	

XCD  
Contaore

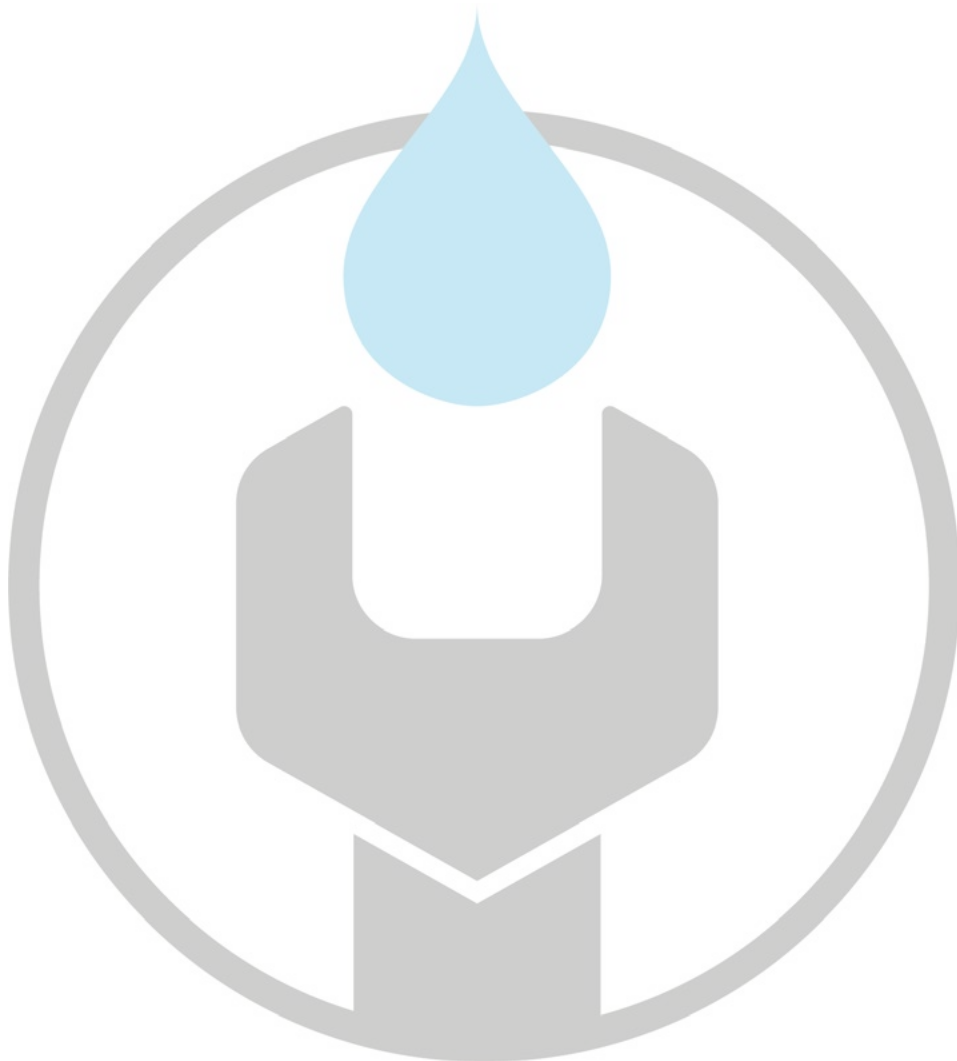
P.	COL/N.	SEZ.	RIF.	RIC.	LUNG
1	B/4A		XIG/4	30	
2	M/4A		XMP/1	30	
4	M/5A		XMP/2	30	

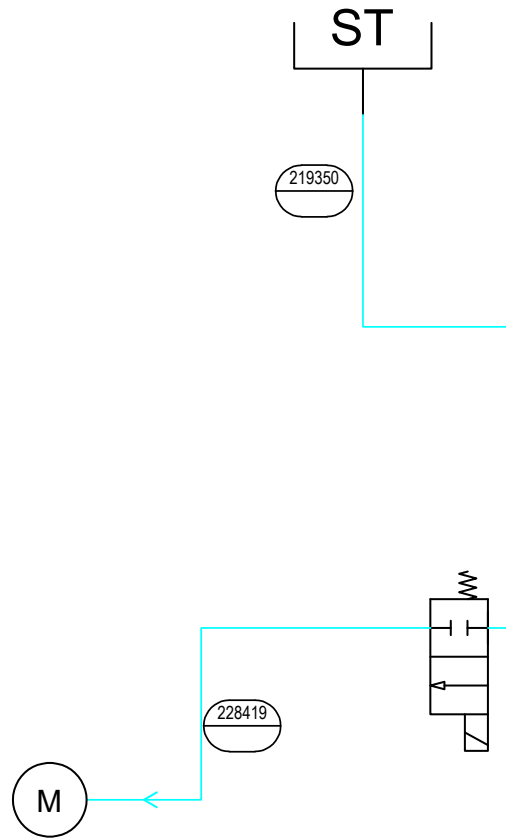
XIG  
Interruttore Generale

P.	COL/N.	SEZ.	RIF.	RICCHEZZA	LUNG
1	M/3A		MC/2	60	
2	B/2A		CM/5	60	
3	M/4A		CM/7	60	
	M/4A		MP/1	60	
4	B/4A		CM/8	60	
	B/4A		XCD/1	60	



# TABELLA IMPIANTO IDRICO WATER SYSTEM TABLE





	motoriduttore		lancia pistola		pressostato di minima		serbatoio soluzione
	gear motor		water gun		min pressure switch		solution tank
	sistema AQUAE(R)		tubo spiralato		pressostato di massima		
	AQUAE system		hose		max pressure switch		
	pompa		elettrovalvola		tanica detergente chimico		
	pomp		solenoid valve		chemical tank		









**FIMAP S.p.A.**

✉ Via Invalidi del Lavoro, 1  
37059 S. Maria di Zevio (VR)

Italia

☎ +39 045 6060491 - 📠 +39 045 6060440

@ [service@fimap.com](mailto:service@fimap.com) 🌐 [www.fimap.com](http://www.fimap.com)