



Genie XS

PROFESSIONAL MICRO AUTOSCRUBBER



Genie XS

Reinigen
ON DEMAND!

Reinigen
“wo” und
“wann” Sie wollen!



Ideal für die Reinigung kleiner Flächen



- Einfach zu bedienen
- Reinigung in alle Richtungen ohne Bewegungsgrenze dank parabolischem Saugfuß
- Erhöhtes Hygieneniveau der Flächen
- Effektiv trockene Flächen in wenigen Sekunden
- Bestückt mit Lithium-Batterien ohne Instandhaltung
- Nutzen Sie Fimaps Reinigungsmittel, um effektiver zu reinigen
- Praktisch im täglichen Gebrauch
- Umweltfreundlich - reduziert den Wasserverbrauch

DIE EINFACHHEIT

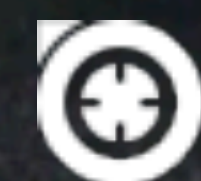
Alle die am Lenker angeordneten Bedienelemente sind auch für unerfahrenes Personal leicht verständlich und bequem zu handhaben.



Mit der automatischen Fahrfunktion sind die Reinigungseinstellungen bereits voreingestellt. Für die Inbetriebnahme genügt ein einfacher Druck auf die AUTO-Taste.



Aktivierung Wasser
Reinigungsmittel



Aktivierung Absaugung



Aktivierung Bürste

KOMFORT

Regulierbare Höhe, um Ermüdung des Rückens zu vermeiden.



Parabolischer Saugfuß



Der innovative Drehkopf ist mit einem parabolischen Saugfuß ausgestattet, der ständig der Fahrtrichtung der Maschine folgt und dadurch in jede Richtung, bis in die unzugänglichsten Ecken, perfekt wäscht und trocknet.



VIELSEITIGKEIT



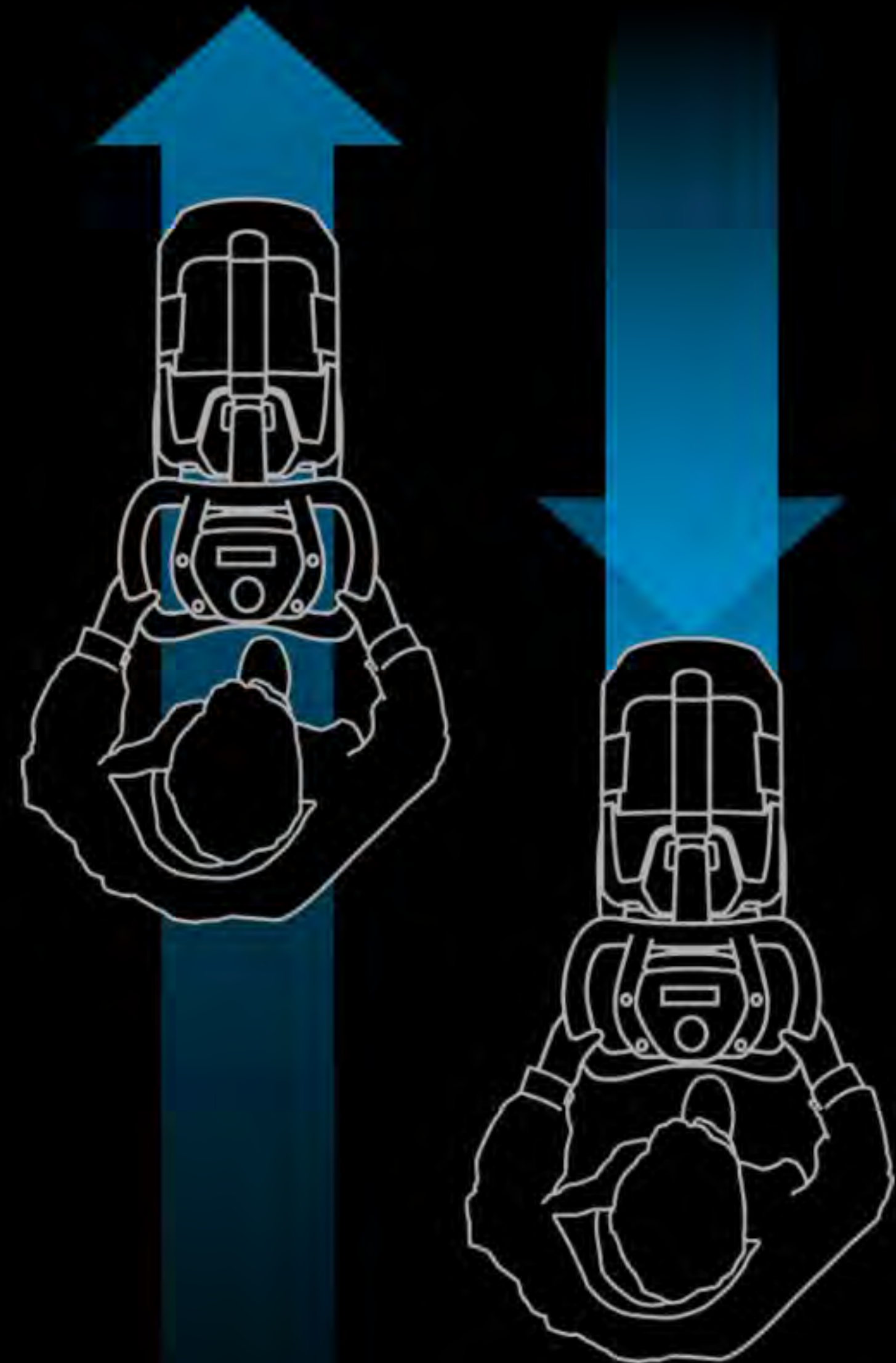
Parabolischer Saugfuss



REINIGUNG IM
SLALOMLAUF



VIELSEITIGKEIT



Wäscht und trocknet in einem einzigen Durchgang nach vorne und zurück

VIELSEITIGKEIT



Genie XS lässt sich an Wänden und am Profil der Möbel drehen. Dadurch reinigt Genie XS die gesamte Nutzfläche des Raums



Genie XS reicht bis zu den Ecken

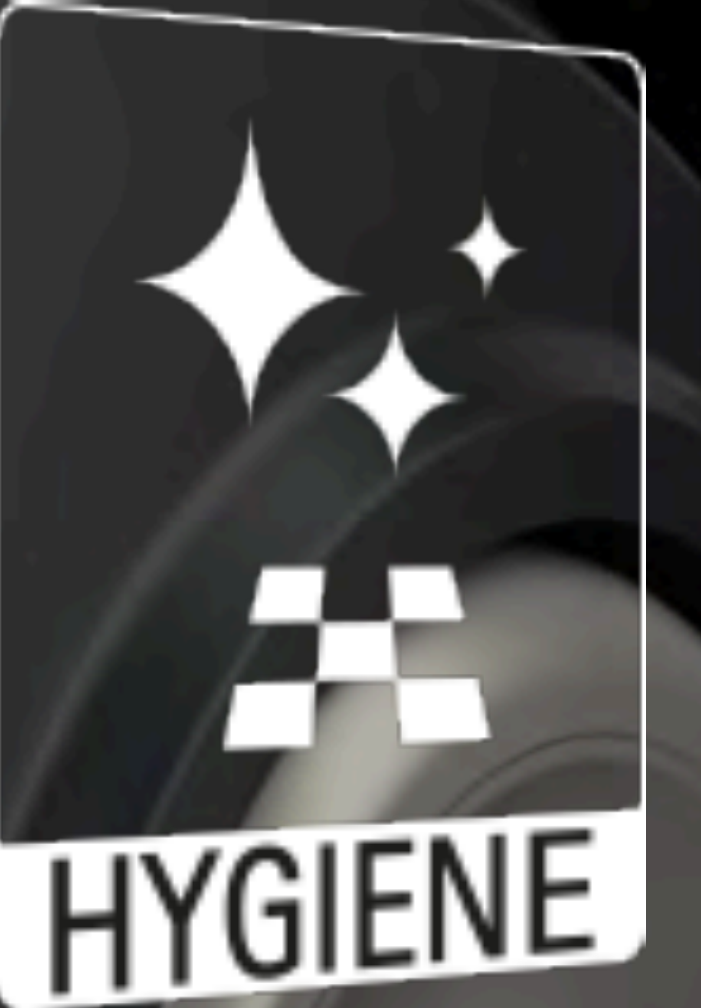
VIELSEITIG



Reduzierte
Höhe

HYGIENE

Antibakterielle Tanks





Sofort trockener Boden



Kein gefährliches
Ausrutschen mehr



Keine Wartezeit mehr



Kein Aufstellen von
Warnzeichen mehr

INNOVATION

BATTERIE
MIT LITHIUM-IONEN-TECHNOLOGIE

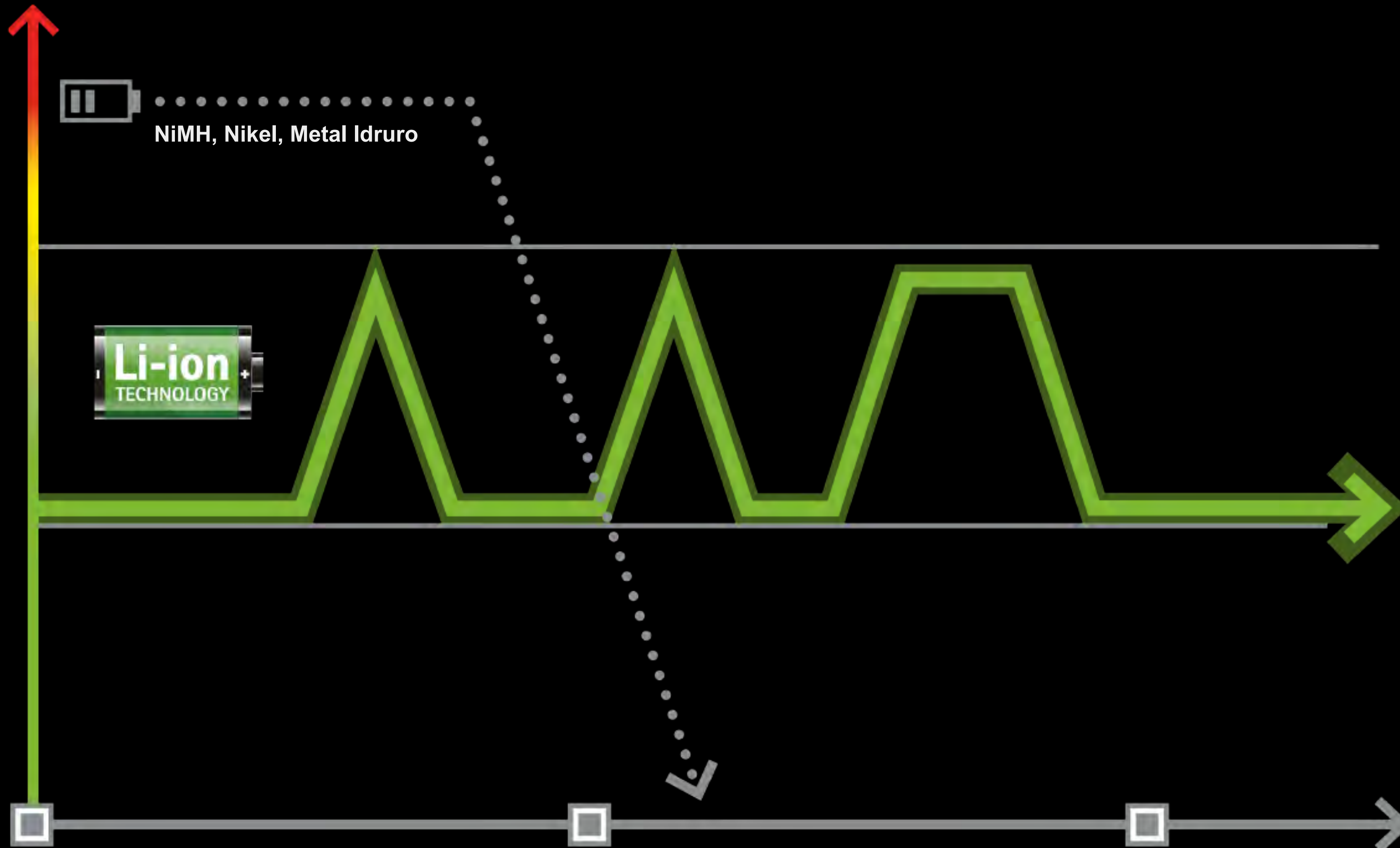


 **FIMAP**® & **SAMSUNG** alliance

 **FIMAP**®



ENERGIEBEDARF



MAXIMALE LEISTUNG bei schmutzigen Böden

Bei anhaftendem, hartnäckigem Schmutz gibt die Maschine mehr Leistung ab

MAXIMALE NUTZUNGSDAUER bei leichter Unterhaltsreinigung

Bei leichtem Schmutz kehrt die Leistung zum Normalbetrieb zurück und die Batterie hält länger

NUTZUNGSDAUER
(zeitlich gesehen)



MAXIMALE LEISTUNG

Leistungsverstärkung nur bei Bedarf



MAXIMALE NUTZUNGSDAUER

Bei normalem Schmutz bleibt die Leistung konstant und verlängert die Reichweite



STETS EINSATZBEREIT

Keine Selbstentladung, bei Bedarf stets einsatzbereit
Kein Memory-Effekt, jederzeit aufladebereit



SCHNELLE AUFLADUNG

Genie XS kann im Laufe eines Tages mehrmals verwendet werden



NIEDRIGE BETRIEBS- UND INSTANDHALTUNGSKOSTEN

Hohe Zyklfestigkeit



KOMPAKTE STRUKTUR

Die Lithium-Batterien ermöglichen ein kompaktes Design
und ein geringes Gewicht

INNOVATION



PRAKTISCHES BATTERIELADEGERÄT

Überall aufladbar, ohne
unnötigen Zeitverlust

TRAGBARKEIT



Wie einen Trolley



Mit dem
angebrachten Tragegriff



Durch Anheben

KOMPAKT

Platzsparende Stellung,
*um das Gerät überall
zu verstauen*





Fimap empfiehlt die Verwendung der Chemical Cards, weil sie eigens entwickelte Reiniger enthalten, welche nur geringen Schaum bilden:

- keine hinterbliebenen Reste
- die Leitungen verstopfen nicht
- Wirksamkeit und Leistungsstärke über lange Zeit garantiert

Wählen Sie die CHEMICAL CARD, die Ihnen zusagt



BLUE BLOSSOM REINIGER

für alle Hartböden



ORANGE CITRUS REINIGER

für alle wasserfesten (versiegelten)
Holz- und Parkettböden



GREEN PINE DESINFEKTIONSMITTE

für Sanitärbereiche

Die Vorteile der Chemical Cards:

- Sie sind bequem anzuwenden, da das Reinigungsmittel schon dosiert ist
- Sie sind einfach, denn um den Inhalt einzufüllen, braucht man die Card nur zwischen zwei Fingern zu verbiegen
- Sie sind sicher, Sie kommen nie mit dem chemischen Produkt in Berührung
- Sie sind praktisch, sowohl beim Aufbewahren als auch zum Mitnehmen, dank ihres platzsparenden Formats



IM HANDUMDREHEN
FERTIG



Die geringe Größe des
Sauberwassertanks
erlaubt es, ihn in jeder
Situation zu füllen

IM HANDUMDREHEN
FERTIG



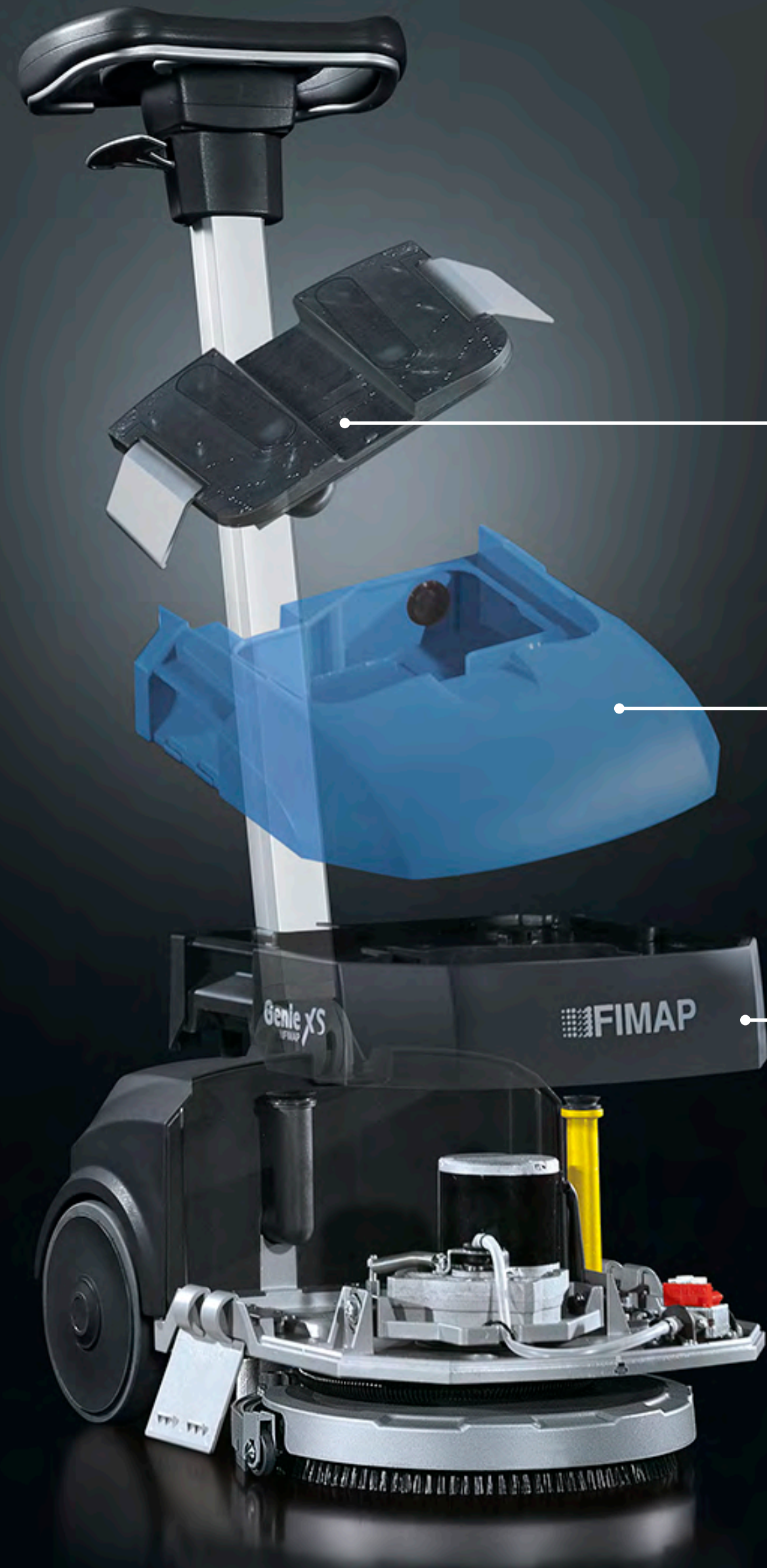
Der Saugfuß wird einfach
durch einen bequemen
Handgriff gesenkt

IM HANDUMDREHEN
FERTIG



Aktivierung per Pedal

TÄGLICHE WARTUNG



Absaugungsdeckel

Schmutzwassertank



Reinigungslösungstank

Der Behälter des Schmutzwasser kann einfach und schnell entfernt werden.



Es ist wichtig, die Reinigungslösungsfilter zu reinigen. So wird eine regelmäßige Strömung von Wasser auf die Bürste garantiert

Eine korrekte Reinigung des Absaugungsdeckels...



... und des Absaugungsrohrs garantieren beständige Trocknungsergebnisse



Einfaches Entfernen der Bürste, ohne
Werkzeug für den Austausch



Die Gummi des Saugfußes sind einfach zu reinigen und können, wenn abgenutzt, einfach ausgetauscht werden

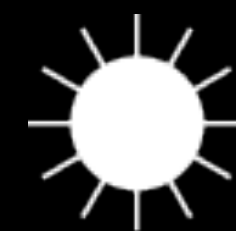
Ihre Instandhaltung garantiert trockene und sichere Oberflächen.



VERTRETBARKEIT



Geringerer Lärmpegel



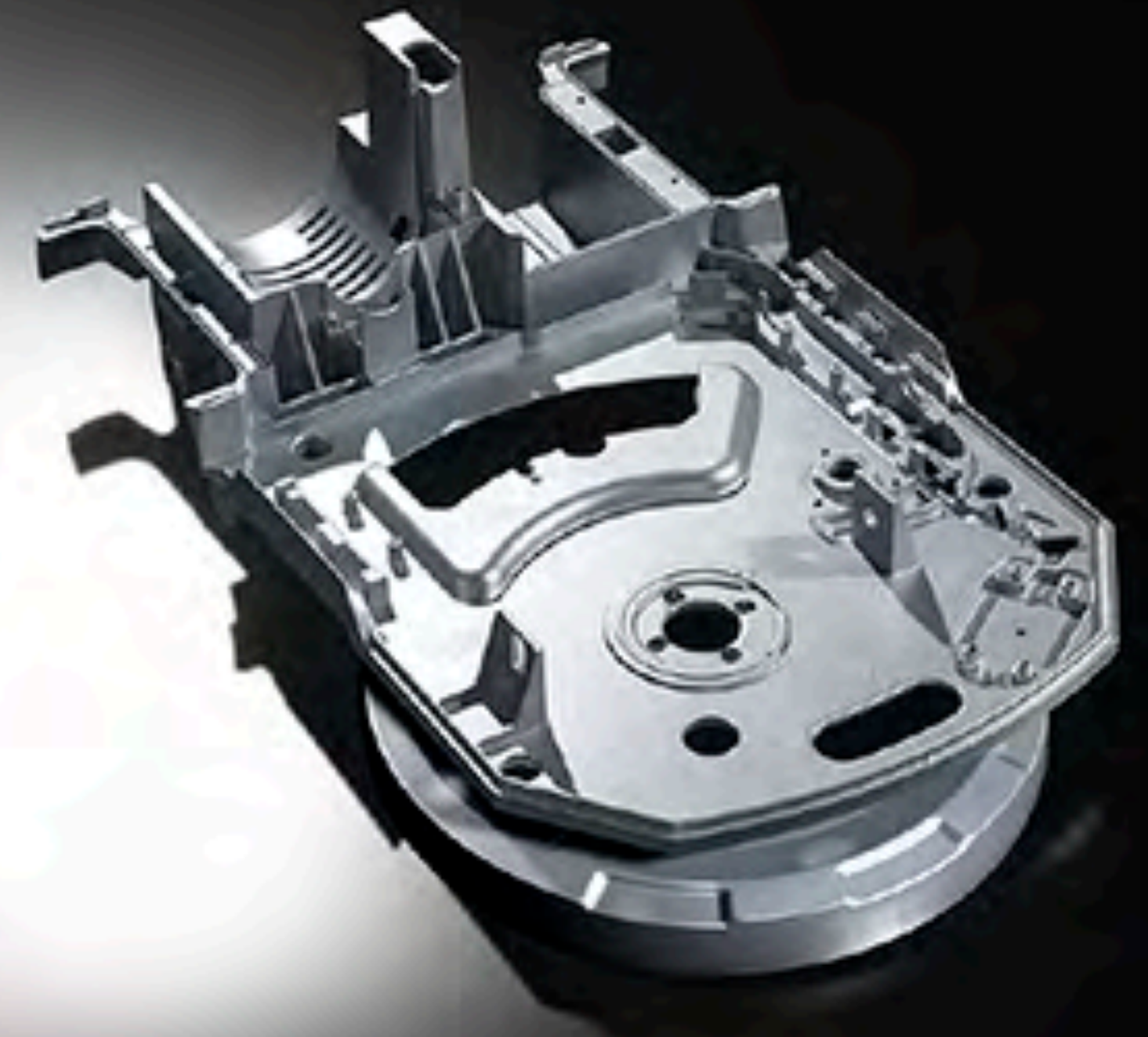
Geringerer
Energieverbrauch



Einsparung von Wasser und
Reinigungsmittel



Hochwertige Komponenten



90% der Wertstoffe recyclebar

SCHEDA AMBIENTALE
ENVIRONMENTAL CARD

Genie XS

Lavasciuga pavimenti uomo a terra
Walk-behind scrubbing machine



CONSUMO DI SOLUZIONE DETERGENTE
DETERGENT SOLUTION CONSUMPTION



Calculation method verified by TUV Italia

1.4 l/100 m² - l/100 sq.m

CONSUMO ENERGETICO
ENERGY CONSUMPTION



Calculation method verified by TUV Italia

0.399 Wh/m² - Wh/sq.m

LIVELLO DI PRESSIONE ACUSTICA
SOUND PRESSURE LEVEL (ISO 11201)



65.7

LpA/Eco Mode dB (A)



MATERIALI RICICLABILI A FINE VITA DELLA MACCHINA
RECYCLABLE MATERIALS AT THE END OF MACHINE LIFE CYCLE



90 %

TECNOLOGIE - TECHNOLOGIES



Genie XS

CERTIFICAZIONI DI PRODOTTO - PRODUCT CERTIFICATIONS



CERTIFICAZIONI AZIENDALI - COMPANY CERTIFICATIONS



Die Zahlen vom Genie XS



TECHNISCHE DATEN		Genie XS
Arbeitsbreite	mm	280
Saugfußbreite	mm	325
Frischwassertank	l	3
Schmutzwassertank	l	4
Zylinderbürste Ø	mm	280
Akkutyp	V/Ah	Li-ion
Bürstenmotor	V/W	36/90
Saugmotor	V/W	36/150
Geräuschpegel	dB(A)	<70
Maschinengewicht (mit Akku)	Kg	20
Arbeitskapazität	Bis zu m ²	900
Abmessungen der Maschine(L x h x l)	mm	555 x 1050 x 375



Aufkleber zur Zertifizierung
für den Transport
von Gefahrstoffen

Verpackungszertifizierung

Zertifizierung Li-ion Batterie

 **FIMAP**[®]

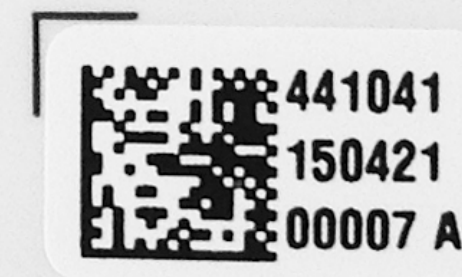
MODEL : 440141
T Y P E : Rechargeable Li-ion BATTERY
RATING : 36.50V 189.8Wh 5200mAh
10INR19/65-2

 **CAUTION**

Please refer to manual before using battery.
Veuillez consulter le guide d'utilisation
avant d'utiliser la pile.
Referez-vous au mode d'emploi
avant d'utiliser la batterie.
Consulte o manual antes de usar a bateria.
Por favor lea el manual antes de utilizar la batería.



   [®] **US**
MH29634



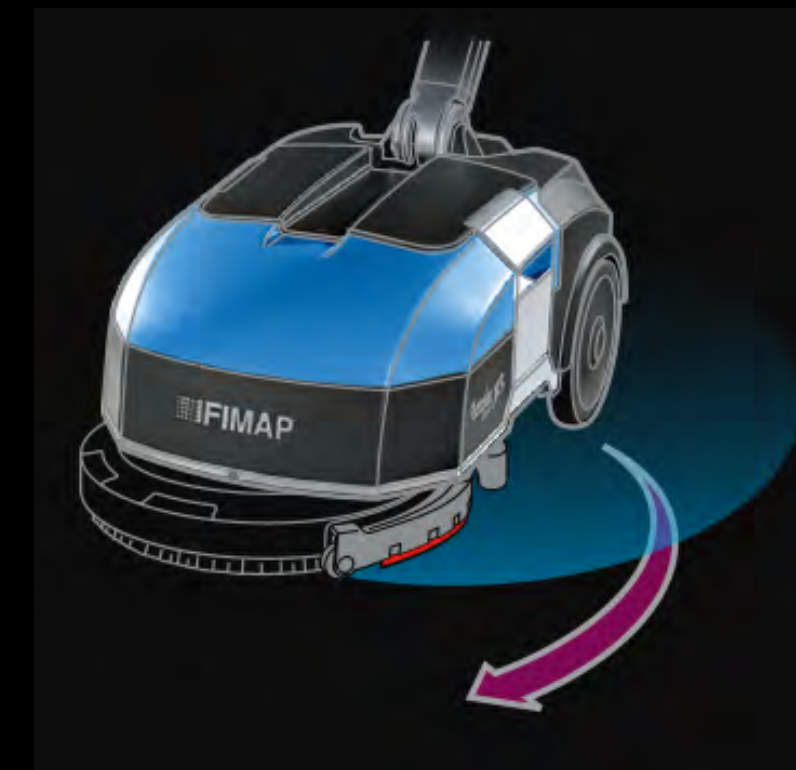
Zum Patent angemeldet:



Übereinandergelagerte Tanks



Parabolischer Saugfuß



Ein – und Aushaken der Bürste

Keine Verwendung von Schläuchen (Absaugdeckel)





Eigentümer der Informationen und/oder Dokumente:

Alle Informationen (dazu zählen sämtliche Daten, Mitteilungen, mit Ausnahme jener, die allgemein bekannt sind oder von FIMAP ohne Vorbehalte verbreitet wurden) und sämtliche Dokumente (Zeichnungen, Fotos) sind ausschließliches Eigentum der Firma FIMAP und ihre Nutzung bewirkt keinerlei Anspruch auf Eigentums- oder Nutzungsrechte oder Lizenzen mit Ausnahme der beschränkten Benutzungs Erlaubnis, die in diesem Dokument geregelt ist.

Beispielhaft, ohne Anrecht auf Vollständigkeit, werden nachstehend die diesbezüglichen Informationen und/oder Dokumente angeführt:

Marketingbereich:

hochauflösende, digitale Bilder für die Herstellung von Katalogen für kommerzielle Zwecke in Papierform oder für Websites, Unternehmensmarken, grafische Originaldokumente aus denen Texte (z. B: die beschreibenden Anmerkungen) entnommen werden, PDF-Dokumente und Originaldokumente im .ppt Format. Gewerbliche Nutzung der Daten:

Der Begünstigte akzeptiert, dass die gegenständlichen Informationen und/oder Dokumente von ihm ausschließlich im Rahmen seiner gewerblichen Tätigkeit verwendet werden und daher keine Konsumentenschutznorm anwendbar ist.

Verschwiegenheit:

Der Nutzer von Informationen oder Dokumenten, die aus den kommerziellen Unterlagen entnommen werden oder jedenfalls darin enthalten sind, ist verpflichtet diese Informationen und/oder Dokumente mit äußerster Sorgfalt zu behandeln und ausschließlich für Zwecke in Zusammenhang mit der Ausführung des mit FIMAP bestehenden Vertrags zu verwenden, und er muss:

die Informationen und/oder Dokumente vertraulich behandeln, ausgenommen jene, die für die Verbreitung bestimmt sind (Werbematerial, usw.);

er darf keine Informationen und/oder Dokumente an seine Lieferanten, Mitarbeiter oder Angestellte weitergeben, außer für die Zwecke, die für die Erfüllung ihrer Aufgaben in der Geschäftsbeziehung mit FIMAP unbedingt erforderlich sind, und er muss sicherstellen, dass die Lieferanten, Mitarbeiter und Angestellten, die Zugang zu den Informationen und/oder Dokumenten haben, ihrerseits durch eine Verschwiegenheitsklärung zugunsten von FIMAP gebunden sind;

er darf ohne vorherige schriftliche Zustimmung seitens FIMAP keinerlei Informationen an Dritte weitergeben; irgendwelche Informationen und/oder Dokumente ohne vorherige schriftliche Genehmigung durch FIMAP kopieren und/oder auf andere Weise reproduzieren; und er muss jede mögliche Sicherheitsvorkehrung treffen, um den Datenschutz zu gewährleisten.

Rückgabe der Informationen und/oder Dokumente:

Da FIMAP weiterhin das exklusive Eigentumsrecht an den Informationen und/oder Dokumenten behält, hat das Unternehmen jederzeit das Recht, schriftlich oder durch Mitteilung in elektronischer Form, zu verlangen, dass alle erhaltenen Informationen und/oder Dokumente zurückgegeben werden müssen oder nicht mehr verwendet werden dürfen, und innerhalb von 30 Tagen ab Erhalt dieser Aufforderung müssen alle Informationen und/oder Dokumente einschließlich der zugehörigen Kopien zurückgegeben oder in der Weise vernichtet werden, dass sie nicht mehr wiederhergestellt werden können, und der Nutzer muss an FIMAP eine schriftliche Erklärung übermitteln, mit der er bescheinigt, dass alle Informationen und/oder Dokumente zurückgegeben oder vernichtet wurden.

Die Verpflichtung zur Rückgabe oder Vernichtung und jedenfalls zur nicht weiteren Benutzung tritt automatisch durch die Beendigung, aus welchem Grund auch immer, der Geschäftsbeziehung mit FIMAP in Kraft.

Anwendbares Recht, Nichtigkeit von Klauseln und zuständiger Gerichtshof:

Für die Interpretation, Ergänzung, Ausführung und rechtliche Wirkung dieser Verpflichtung gilt italienisches Recht. Eine eventuelle Nichtigkeit eines oder mehrerer Punkte dieser Verpflichtung hebt die anderen Punkte nicht auf. Sämtliche Streitigkeiten fallen unter die ausschließliche Zuständigkeit des Gerichtshofs von Verona.