



 **FIMAP**<sup>®</sup>





**Leistung extra large**





# QUALITÄT



# QUALITÄT



## **Diese Scheuersaugmaschine verändert das Reinigungserlebnis auf den ersten Blick**

Die MxL bietet die Leistung, die Sie zur Arbeit in allen erdenklichen Umgebungen und unter den schwierigsten Bedingungen benötigen.

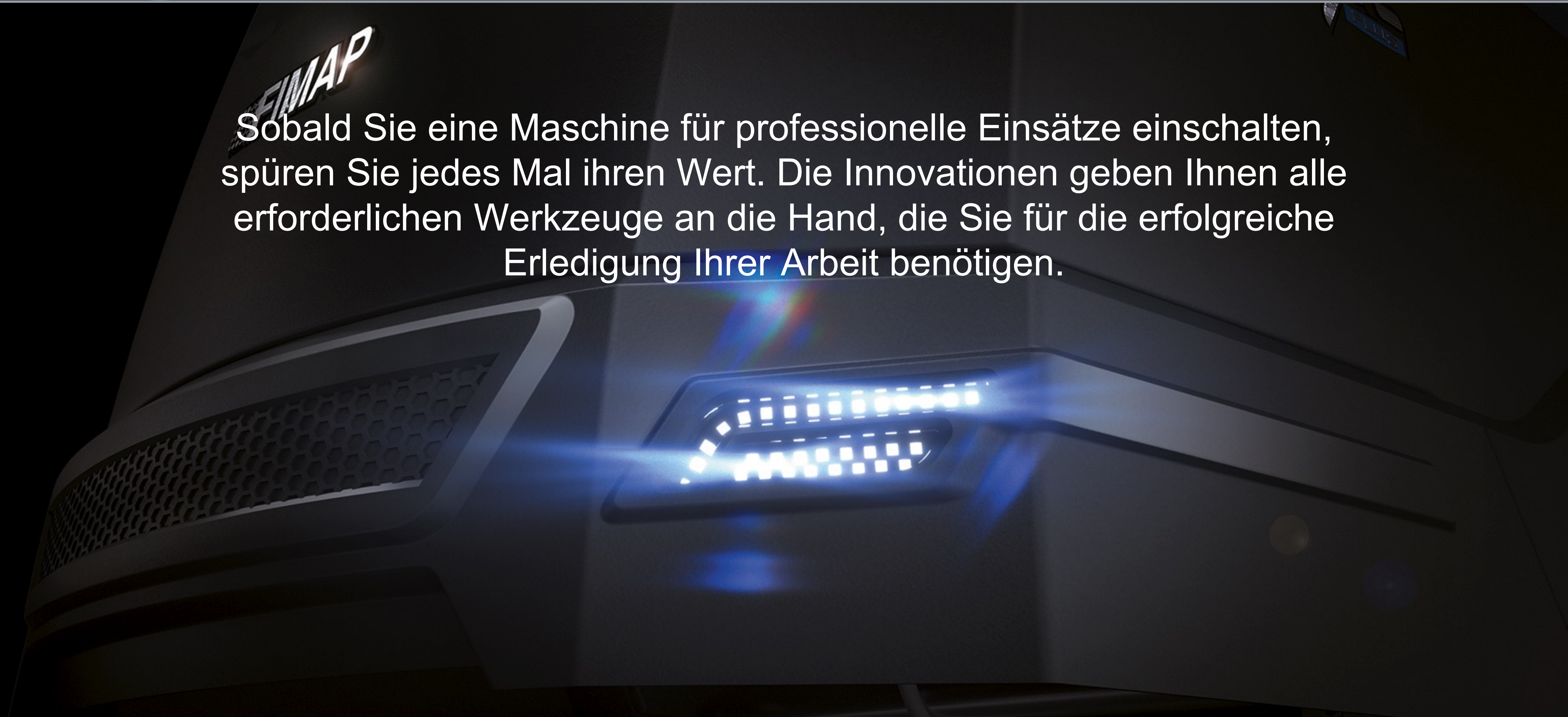
Sie ist das Ergebnis sorgfältiger Planung, bei der leistungsstarke Komponenten mit der fortschrittlichsten Technologie kombiniert wurden.





# QUALITÄT

Sobald Sie eine Maschine für professionelle Einsätze einschalten, spüren Sie jedes Mal ihren Wert. Die Innovationen geben Ihnen alle erforderlichen Werkzeuge an die Hand, die Sie für die erfolgreiche Erledigung Ihrer Arbeit benötigen.







DESIGN

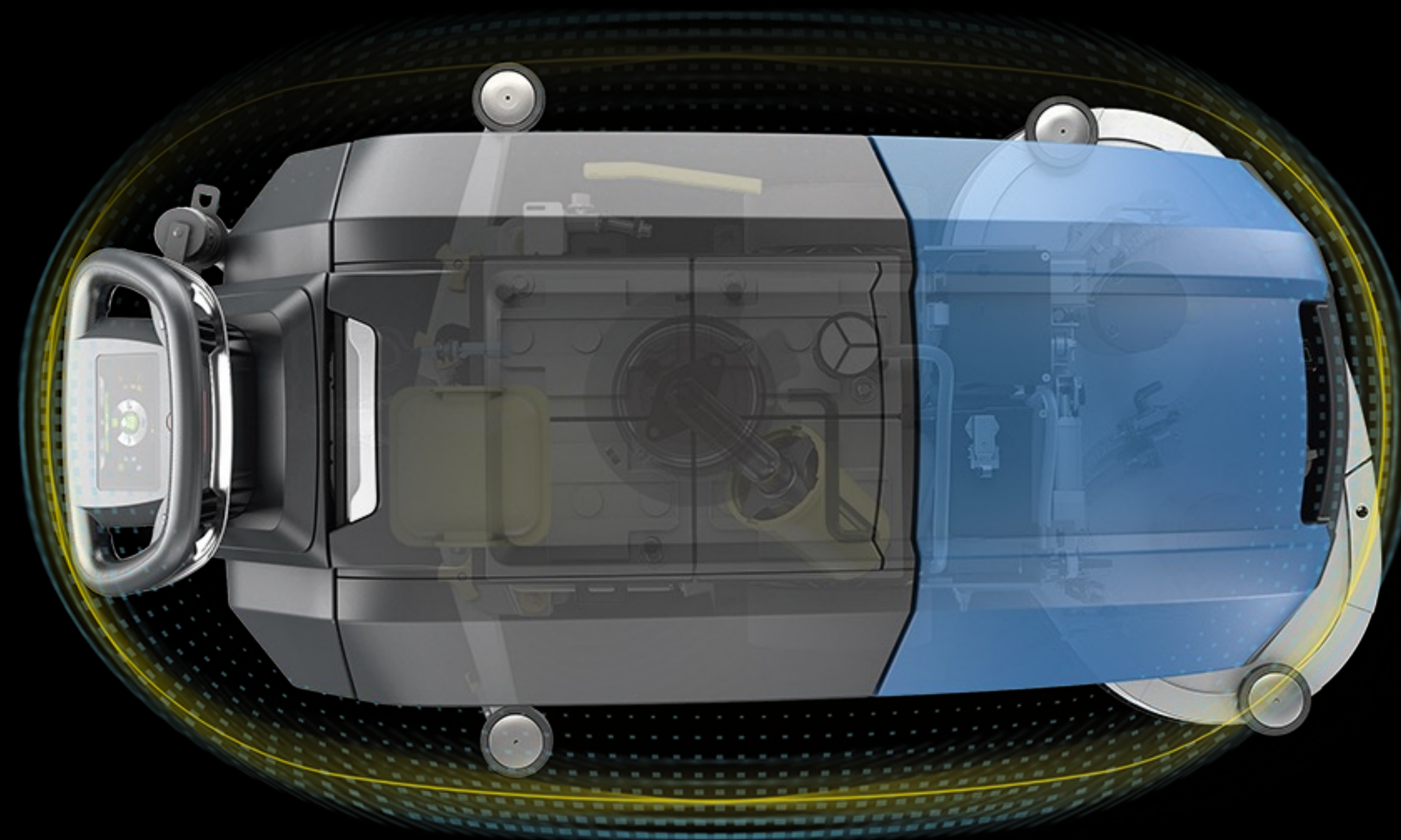




# DESIGN

Die robuste Konstruktion der Maschine schreckt vor keinen Bedingungen zurück

**Ihre klare Linie formt eine Hüllenstruktur aus Polyethylen,  
zum Schutz des Herzstücks der Maschine und unterstreicht ihr robustes Erscheinungsbild.**







# DESIGN

Die robuste Konstruktion der Maschine schreckt vor keinen Bedingungen zurück



Der Bürstenkopf und Saugfuß sind aus Aluminium gefertigt. Die Wahl fiel auf das Material, weil es im Lauf der Zeit beständig und zuverlässig bleibt, leicht ist und somit Wendigkeit und Komfort unterstützt.





KOMFORT





# KOMFORT

Die MxL – mehr Wert für Ihre Zeit: Weniger Passivzeiten und die Produktivität erhöht sich



## ● EINFACHE WARTUNG – FARBCODE

Die Teile, die am Ende der Arbeitsschicht gereinigt werden müssen, sind gelb gekennzeichnet. Ihre regelmäßige Wartung gewährleistet die tadellose Funktion der Maschine und ihre konstant hohe Leistungsstärke.



## LEISES ARBEITEN

Die Eco Mode und FNC Technologie mindert den Geräuschpegel. So schützt die MxL die Gesundheit des Bedieners und umstehender Personen im Einsatzbereich.





# KOMFORT

Die MxL – mehr Wert für Ihre Zeit:  
Weniger Passivzeiten und die  
Produktivität erhöht sich

Kein Zweifel kann Sie stoppen.  
Die integrierten Lernvideos zeigen wie  
die ordentliche und außerordentliche  
Wartung durchzuführen sind.  
Sie vermeiden Ungewissheit und Zeitverlust







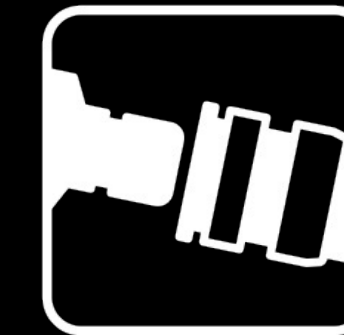
# KOMFORT

Die MxL – mehr Wert für Ihre Zeit: Weniger Passivzeiten und die Produktivität erhöht sich



## EINFACHE WARTUNG

Die Sprühpistole erfüllt zwei Funktionen. Bei der Wartung der Maschine erleichtert sie das Ausspülen der Tanks am Ende der Arbeitsschicht. Während des Einsatzes kann sie hingegen zum Befeuchten von anhaftenden Schmutzflecken für deren leichtere Entfernung verwendet werden.



## ZUBEHÖRFACH

Der Bediener kann in aller Ruhe arbeiten. Denn wenn er Zubehör benötigt, ist dies nur einen Handgriff weit entfernt. Sobald er fertig ist, verstaut er es einfach wieder und setzt seine Arbeit fort – ohne lange Unterbrechungen und Zeitverlust.

## FFF – FIMAP FAST FILL

Ermöglicht das schnelle Füllen des Frischwassertanks, ohne dass der Bediener anwesend sein muss.





# PRODUKTIVITÄT



# PRODUKTIVITÄT

Leistungsstark und vielseitig,  
immer auf der Höhe Ihrer Ziele

Bei begrenzten, aufwendigen Arbeiten wechseln Sie per Tastendruck einfach in die Power Mode Funktion, bei der alle Schrubb-Parameter kurzzeitig in ihrer Maximaleinstellung laufen.

So bearbeiten Sie einen begrenzten Bereich über den erforderlichen Zeitraum mit mehr Kraft, ohne Ressourcen zu verschwenden und ohne doppelte Reinigungsdurchgänge.

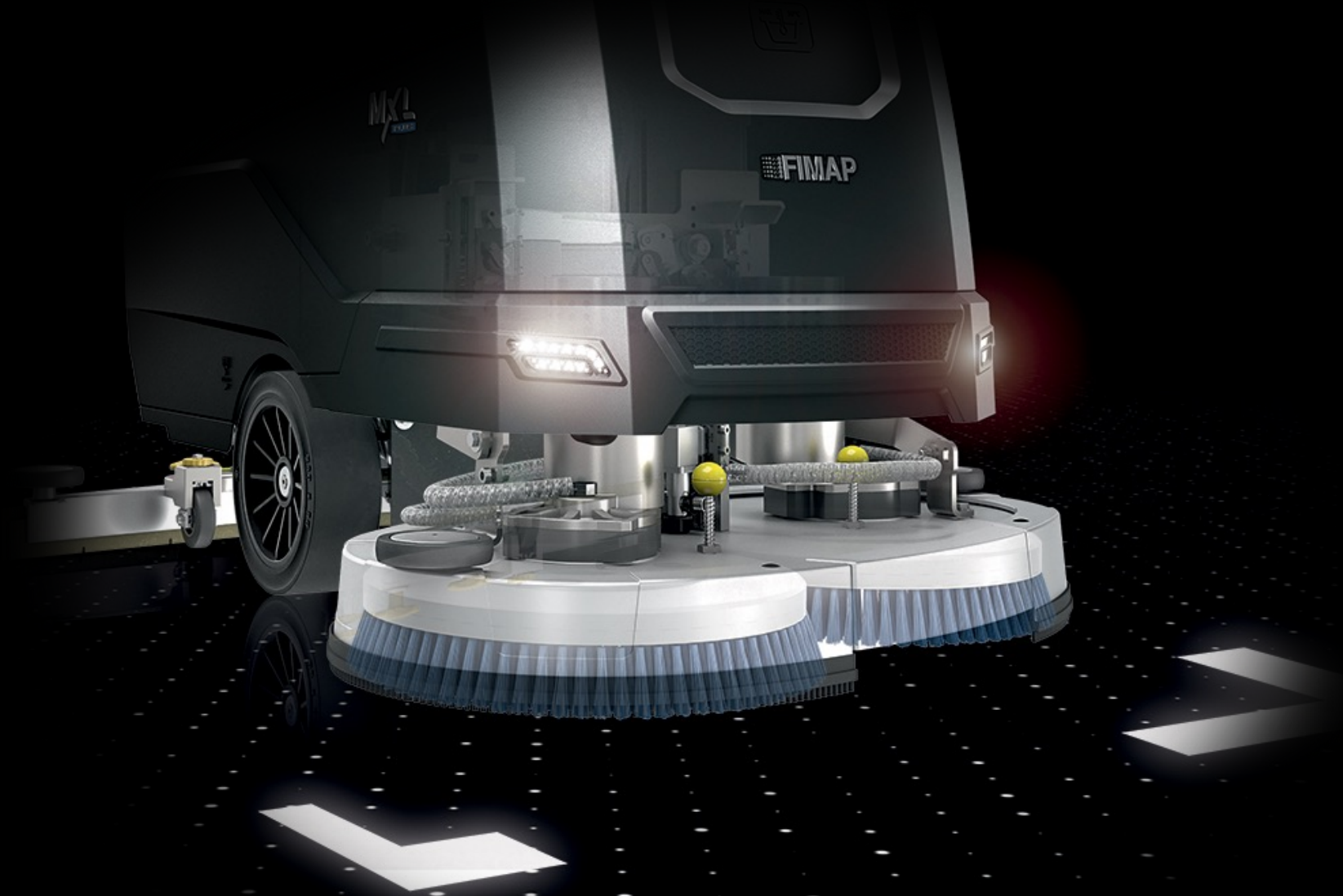
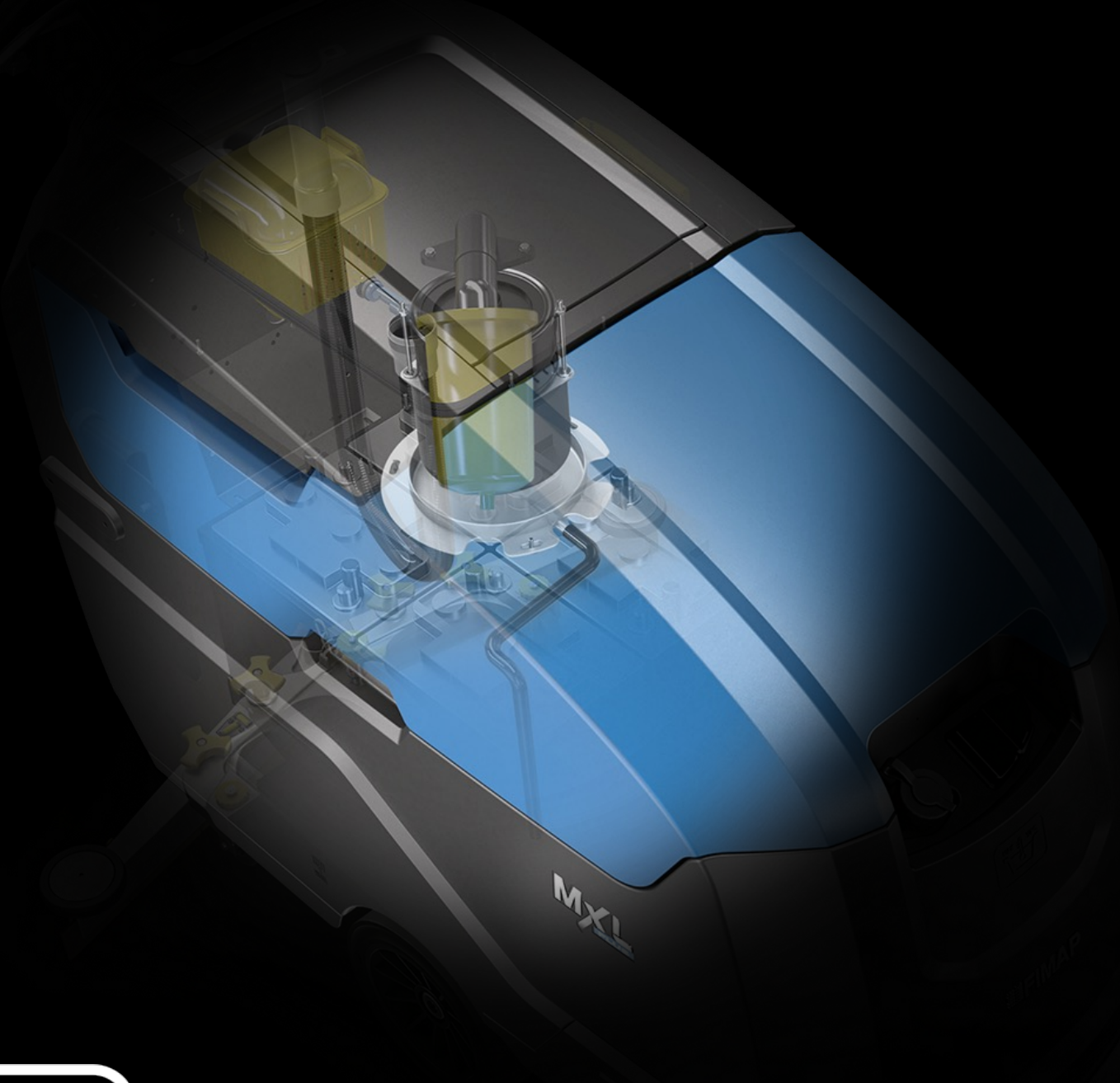






# PRODUKTIVITÄT

Leistungsstark und vielseitig, immer auf der Höhe Ihrer Ziele



**Beseitigt jede Rutschgefahr**  
Der starke dreistufige Saugmotor hinterlässt sofort einen trockenen und sicheren Boden.



**Gleichmäßige Sauberkeit**  
Der Druck auf die Bürsten wird bleibt konstant und gewährleistet dadurch optimale Ergebnisse auf jeder Bodenart.





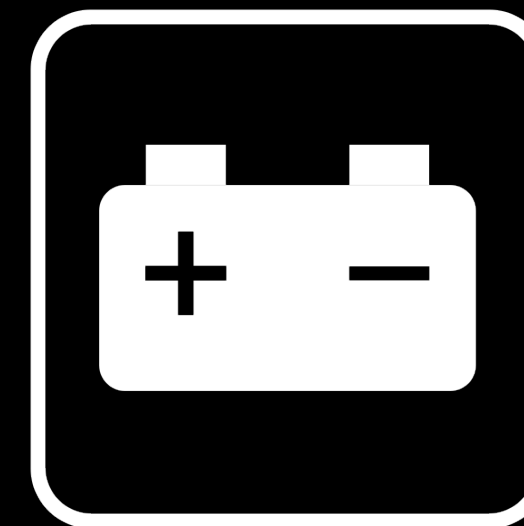
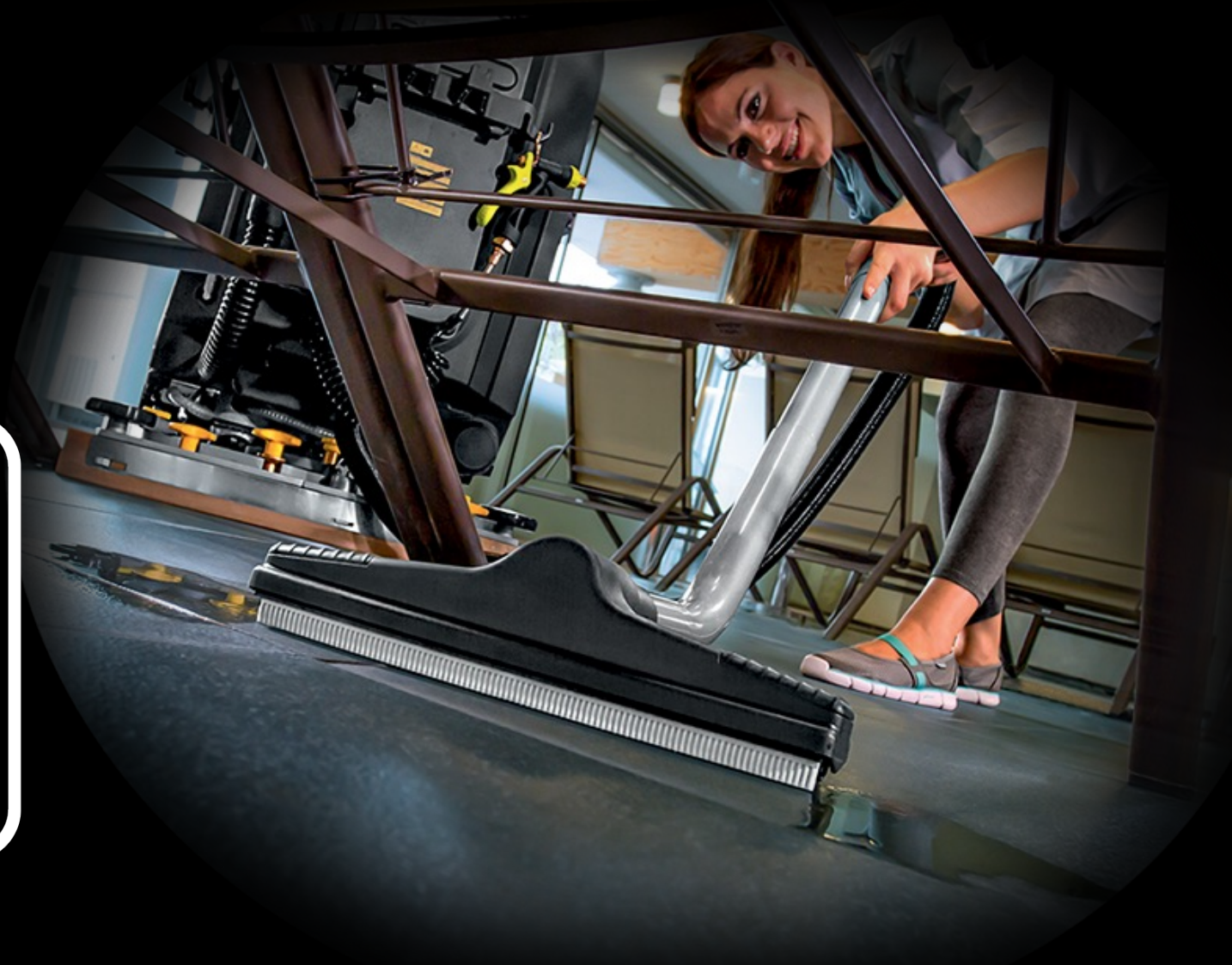
# PRODUKTIVITÄT

Leistungsstark und vielseitig, immer auf der Höhe Ihrer Ziele



## SAUGLANZE

Die Sauglanze ermöglicht das Reinigen von Bereichen, die mit der Maschine schwer zu erreichen sind und die Arbeit kann immer beendet werden.



Große Reichweite  
Bis zu 5 Stunden  
Arbeitszeit  
ohne Zwischenstopp

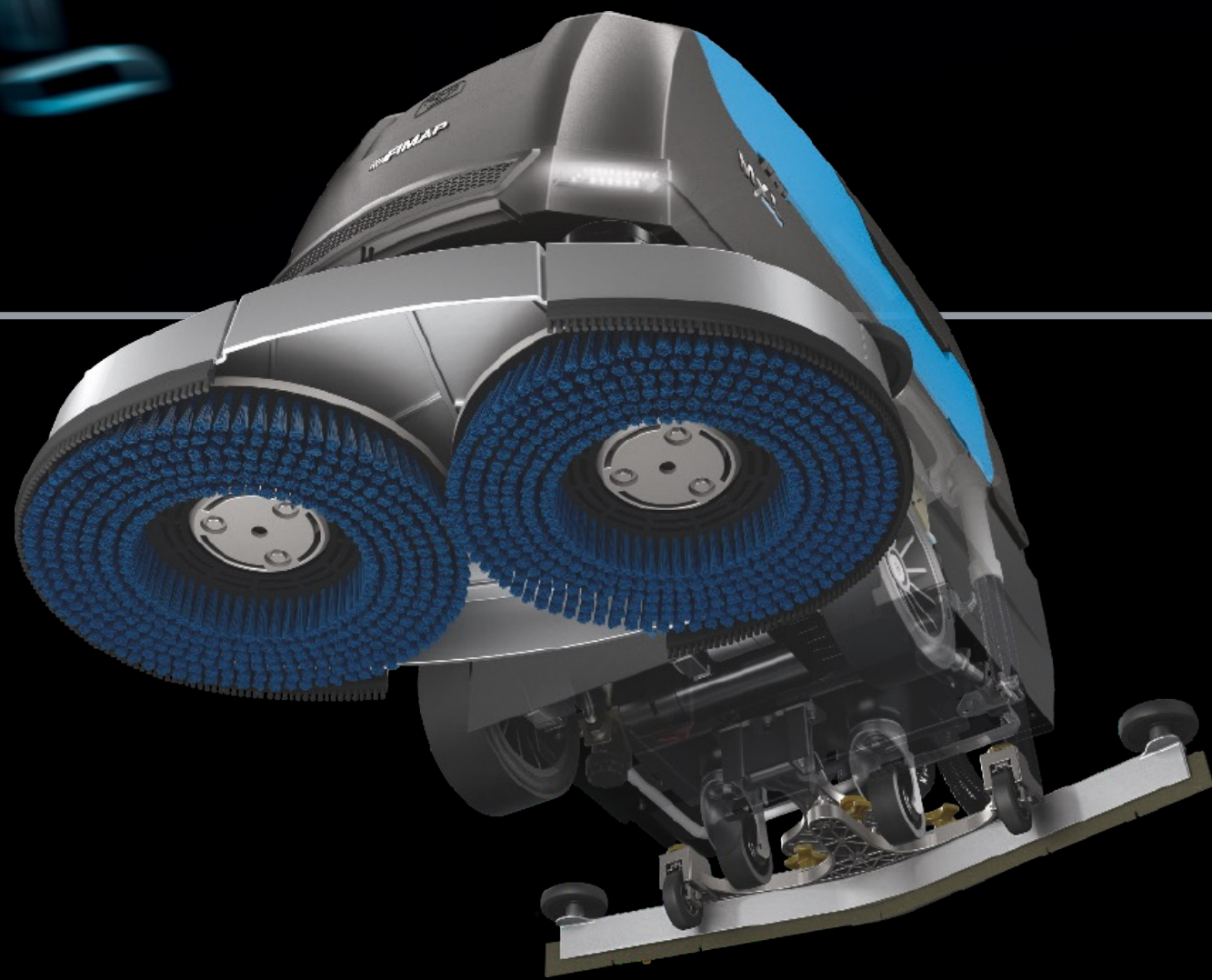


FLR-FIMAP LONG RANGE  
Produktivitätssteigerung  
von bis zu 70%.





# PRODUKTIVITÄT

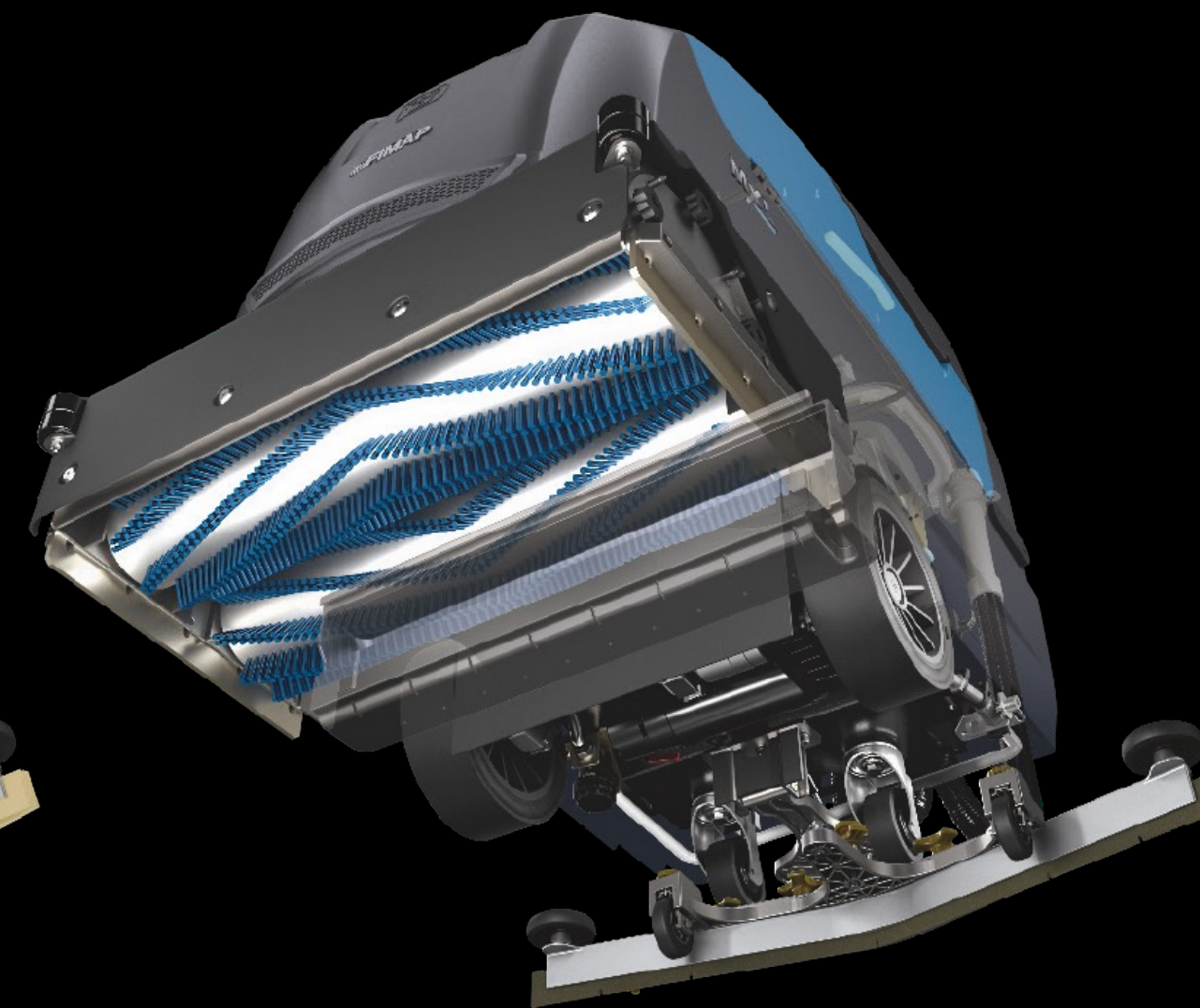


## MxL MIT SCHEIBE

Der Bürstenkopf mit Scheibenbürste ist der vielseitigste von allen. Er passt sich an alle Arten harter Böden in allen Bereichen an, unabhängig davon ob sie glatt oder uneben sind. Die Entfernung selbst stark anhaftender Verunreinigungen ist für die Kraft der beiden Bürsten ein Kinderspiel.

## MxL ORBITAL VERSION

Der Schrubbkopf besteht aus einem rechteckigen Pad, das sich mit quer zur Fahrtrichtung verlaufenden seitlichen Schwingungen bewegt. Die kreisförmige Arbeitsbewegung gewährleistet hervorragende und gleichmäßige Ergebnisse auf der gesamten behandelten Oberfläche, weil alle Stellen des Pads ständig den Boden berühren. Dieser Bürstenkopftyp eignet sich zum Arbeiten auf strukturierten Böden oder solchen mit breiten Fugen. Die Effizienz der mechanischen Wirkung in Kombination mit der Verwendung von Scheuerpads ermöglicht es auf die Verwendung von Reinigungsmitteln gänzlich zu verzichten, insbesondere von jenen, die sehr aggressiv sind oder flüchtige organische Verbindungen (VOC) aufweisen.



## MxL ROLLEN VERSION

Der Bürstenkopf mit Rollenbürsten vereint Schrubben mit Kehren. Die Dauer der Eingriffe verringert sich bei der Reinigung von Böden mit kleinen festen Schmutzresten. Ein separates Kehren vor dem Schrubben entfällt. Die Schmutzreste werden in einem Auffangbehälter im hinteren Teil des Bürstenkopfs gesammelt. Zum Entleeren kann dieser abgenommen werden



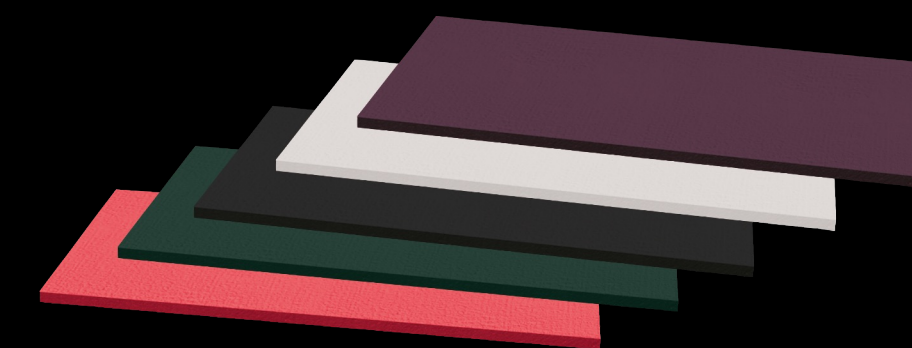
# PRODUKTIVITÄT

## Äußerst vielseitig zur Verringerung der Reinigungskosten

Die Möglichkeit zwischen 3 verschiedenen Druckstufen am Bürstenkopf, in Kombination mit der verfügbaren Auswahl an Pads, macht die MxL Orbital Version zu einer äußerst vielseitigen Maschine.

**Sie kann zahlreiche Behandlungen in sehr kurzer Zeit mit einer signifikanten Verringerung der Kosten ausführen.**

Sie kann für die Unterhalts- und Grundreinigung, für Behandlungen wie Entwachsen, Schleifen, Polieren und Feinbearbeiten eingesetzt werden. Damit ist sie eine für unterschiedliche Bereiche geeignete Lösung.







# PRODUKTIVITÄT

## Großartige Leistung mit überraschenden Ergebnissen



### EFFIZIENT

Gleichmäßige Reinigungsleistung auf der gesamten Pad-Oberfläche



### VIELSEITIG

Je nach aufgesetztem Pad sind mit der MxL zahlreiche Behandlungen möglich. Sie ist dadurch für verschiedene Anwendungsbereiche geeignet.



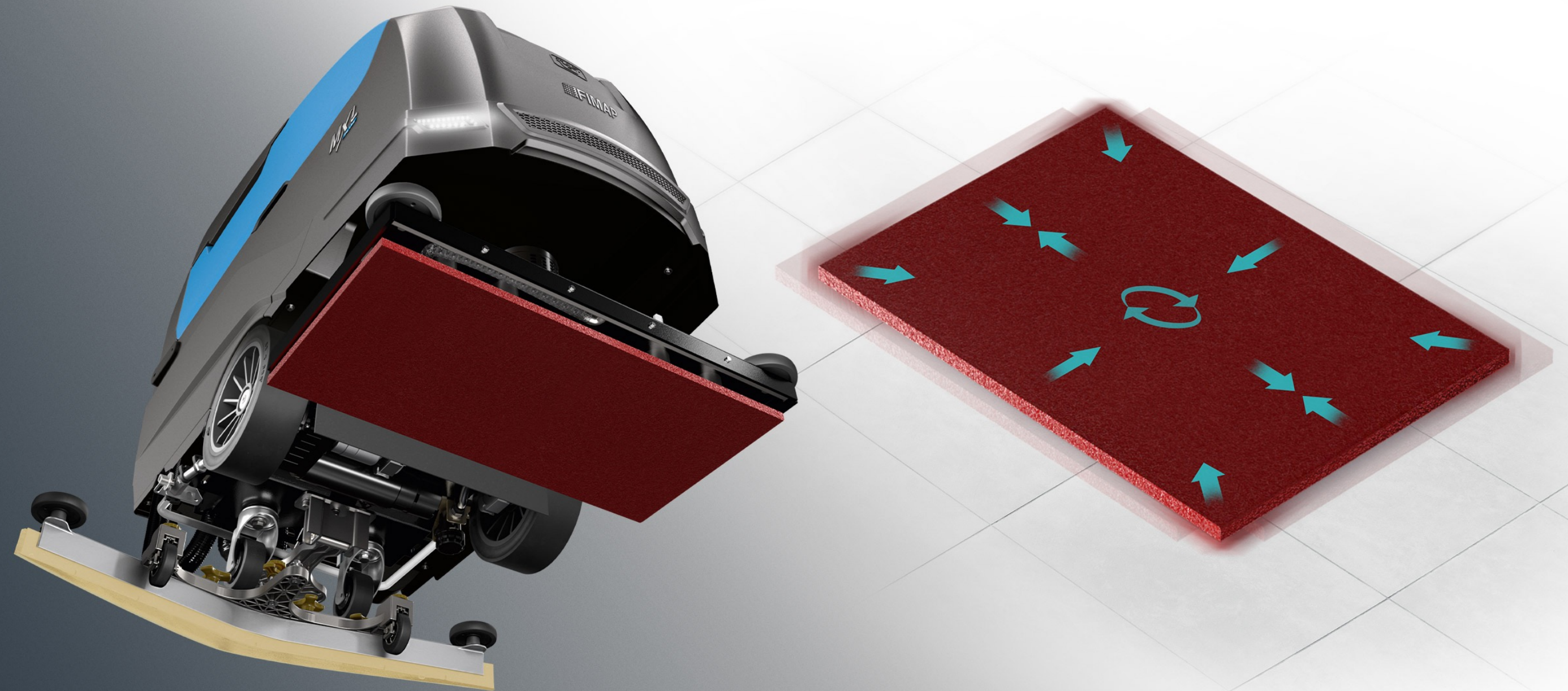
### BEQUEM

Auf ein Minimum reduzierte Erschütterungen, bessere Stabilität und Handlichkeit



### UMWELTVERTRÄGLICH

Die kreisförmige Arbeitsbewegung verringert den Verbrauch von Wasser, Reinigungsmittel und Energie



### ORBITAL-TECHNOLOGIE

Durch die kreisförmige Arbeitsbewegung ist jeder Punkt des Pads immer mit dem Fußboden in Berührung. So erzielen Sie immer ein gleichmäßiges Reinigungsergebnis über die gesamte Fläche, mit geringerem Energieverbrauch. Die Wirkung des Pads hält die Lösung ohne seitliche Austritte in seinem Inneren und verringert so den Wasserverbrauch.





SICHERHEIT





# SICHERHEIT

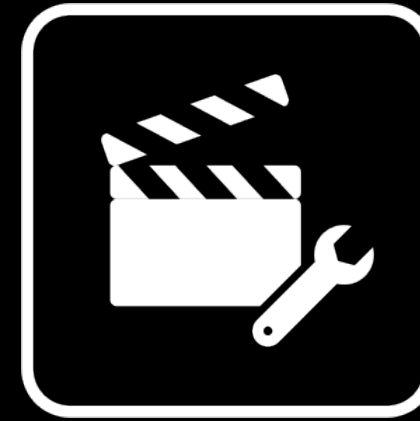
Für Ihre Sicherheit und Ihren Schutz ausgerüstet

Die aktive Technologie beugt Unfällen vor



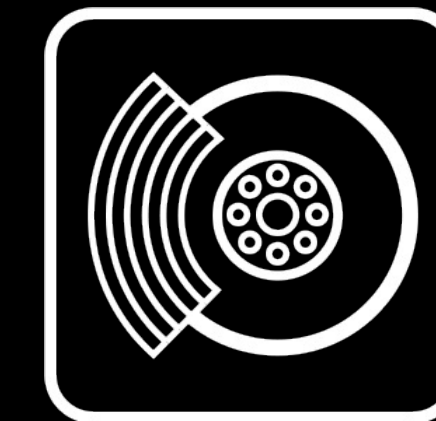
## TOUCHSCREEN-DISPLAY

Erhöht die Sicht in schlecht beleuchteten Räumen



## LERNVIDEOS

Verringern die Einschulungszeiten und die Kosten



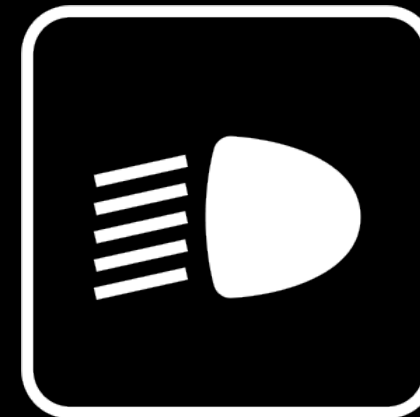
## ELEKTROBREMSE

Wird bei stillstehender Maschine automatisch aktiviert. Fungiert als Feststellbremse



## GESCHWINDIGKEITSKONTROLLE

Vorrichtung, mit der sich die gewünschte Geschwindigkeit einstellen lässt



## LED-SCHEINWERFER

Für ein sicheres Arbeiten unter allen Bedingungen





# SICHERHEIT



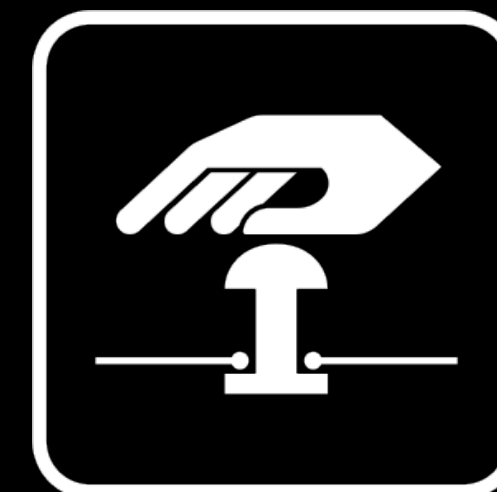
SOS MxL

Die passiven Systeme  
helfen dem Bediener  
im Notfall



## SOS-VORRICHTUNG

Verringert die Eingriffszeit im Störfall.  
Mit der roten Taste wird eine  
Kundendienstanforderung via Sms übermittelt,  
wodurch die Wartezeiten verringert werden



## EMERGENCY STOP

Mit nur einem Tastendruck kommt die  
Maschine sofort zum Stillstand





# LEISTUNGEN



# LEISTUNGEN



Sie fühlen sich, als würden Sie sie schon immer benutzen





# LEISTUNGEN



**EINLOGGEN MIT PASSWORT**  
Zum Schutz Ihrer Investition



**ZONENPROGRAMME**  
Greifen Sie jederzeit auf die gewünschte Leistung zu





# LEISTUNGEN



## ECO MODE

Für den Umweltschutz



## POWER MODE

Für maximale Leistung



## VIDEO TUTORIAL

Die Einschulung erfolgt  
effizienter, einfacher und  
schneller





# VERNETZBARKEIT



# VERNETZBARKEIT



FIMAP FLEET MANAGEMENT

Treten Sie mit der My.Machine App in die Welt von FFM ein; und testen Sie die Vorteile stets mit Ihrer Maschine verbunden zu sein!



# VERNETZBARKEIT

Kontrollieren Sie Ihre Maschine von jedem beliebigen Ort und wann Sie wollen!

Fimap Fleet Management empfängt die von jeder Maschine übertragenen Daten und wandelt sie in wertvolle Informationen um, die Sie bequem von Ihrem Smartphone aus in Echtzeit, rund um die Uhr über die App My.Machine einsehen können.





# VERNETZBARKEIT

**Kontrollieren Sie Ihre Maschine von jedem beliebigen Ort  
und wann Sie wollen!**



## **GEOLOKALISIERUNG**

Zeigt den Standort der Maschine.



## **INFORMATIONEN ZUR NUTZUNG**

Für jede Maschine kann festgestellt werden, in welchem Nutzungsmodus sie sich seit wann befindet. Außerdem können die Dauer jeder Reinigungsmaßnahme und die gereinigten m<sup>2</sup> angezeigt werden.



## **ZUSTAND**

Der Zustand der Batterien und der Maschinen kann jederzeit analysiert werden, um ein klares Bild von der Verfügbarkeit zu haben und die Organisation der Flotte zu optimieren.



## **UMWELTAUSWIRKUNGEN**

Die Daten zur Anzahl der mit jeder einzelnen Maßnahme produzierten CO<sub>2</sub>-Menge stehen ebenso zur Verfügung, wie die zum Verbrauch der Reinigungslösung, um eventuelle Optimierungsmaßnahmen zu ergreifen.



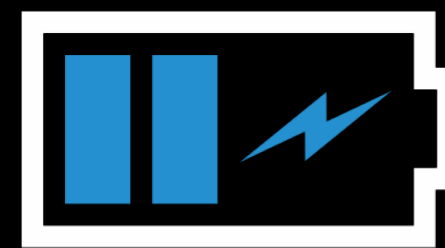
# VERNETZBARKEIT

**Kontrollieren Sie Ihre Maschine von jedem beliebigen Ort  
und wann Sie wollen!**



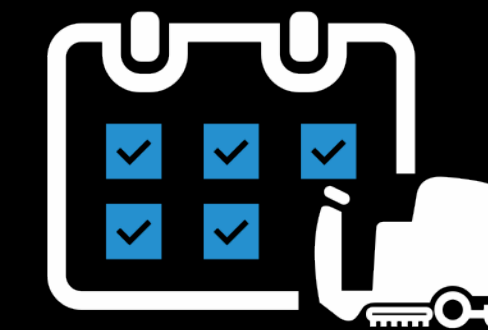
## ALARME

Es wird die Liste aller erfassten Störungen jeweils mit Datum und Beschreibung der Typologie erstellt, um einen Überblick zu schaffen, welche Nutzungsmodalitäten berichtigt werden müssen.



## WIEDERAUFLADEN DER BATTERIEN

Die Zusammenfassung der vollständigen und teilweisen Batterieaufladungen, der verfügbaren Ladekapazität und der damit verbundenen Wiederaufladungseinstellungen ist eine unverzichtbare Informationsquelle, um den Lebenszyklus der Batterien zu verlängern und die Kosten zu begrenzen.



## WARTUNG

Die Anzeige der durchgeführten Wartungsmaßnahmen ermöglicht die Feststellung von Abweichungen vom guten Zustand der Maschinen bei Störungen und die Überprüfung des Inspektionsverlaufs für die gesamte Flotte.





# NACHHALTIGKEIT



# NACHHALTIGKEIT

Schützen Sie die Umwelt  
mit einem effizienten  
Ressourcenmanagement



Die Eco Mode Funktion bietet der Wasser- / Reinigungsmittel- und Energieverschwendung Einhalt, indem nur die benötigten Mengen verwendet werden – und kein bisschen mehr.

Bei plötzlichen Stopps werden Bürsten- und Saugmotor\* sowie der Antrieb und den Wasserfluss automatisch abgeschaltet und dadurch Verbrauch, Kosten und Emissionen verringert. Alle Funktionen werden automatisch mit dem Druck des Man-Präsenzhebels aktiviert.

\* Bei den Base Version und Pro stoppt sich mit das manuelle Anheben des Saugfuß



START&STOP



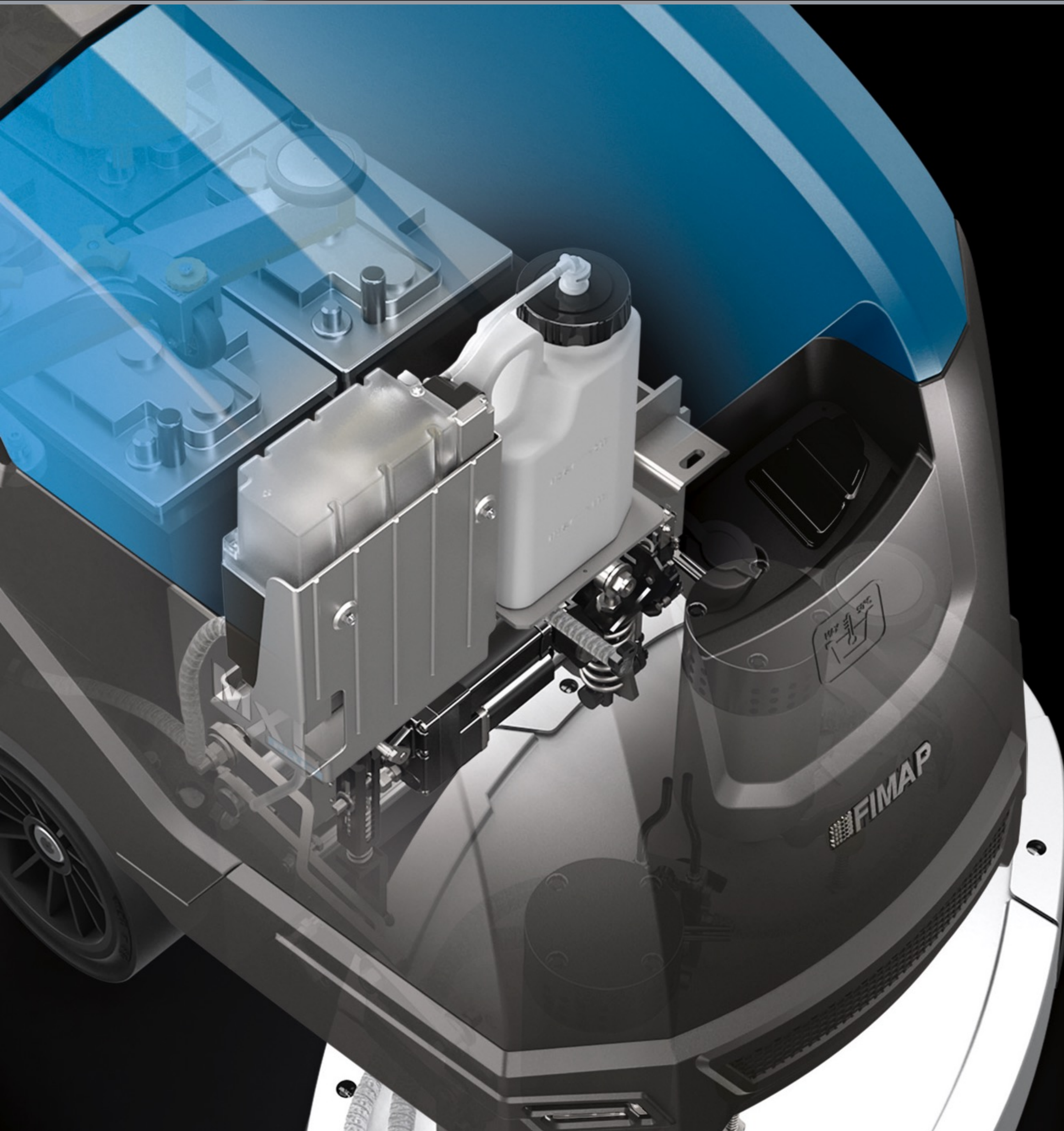
# NACHHALTIGKEIT

Schützen Sie die Umwelt mit einem effizienten Ressourcenmanagement



## FSS-FIMAP SOLUTION SAVER

Die Wasser- und Reinigungsmittelmenge wird separat dosiert, wodurch der Verbrauch um bis zu 50% verringert wird





# NACHHALTIGKEIT

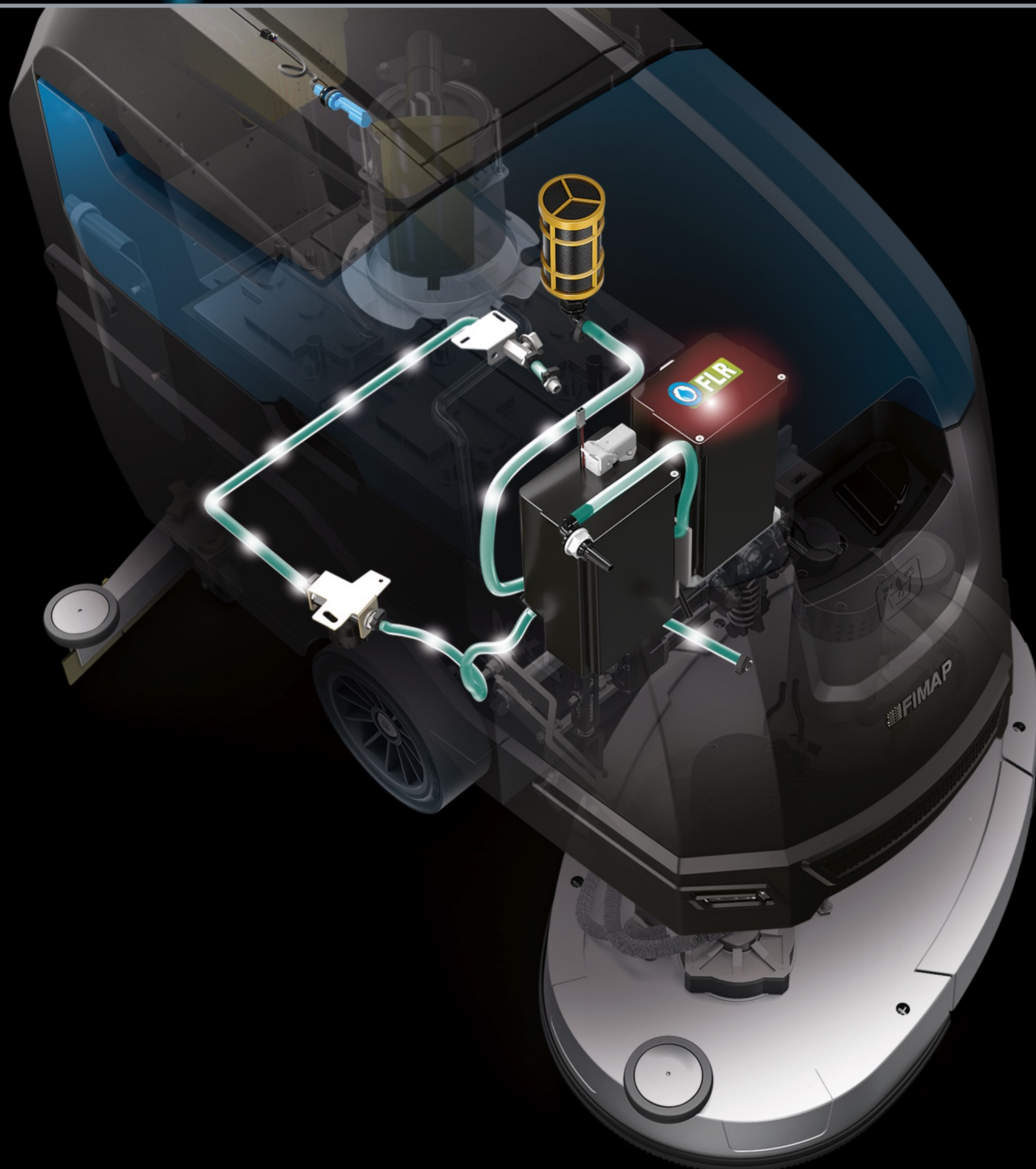
Schützen Sie die Umwelt mit einem effizienten Ressourcenmanagement



## FLR-FIMAP LONG RANGE

Verringert den Wasser- und Reinigungsmittelverbrauch pro Eingriff um bis zu 66%\*. Das System recycelt die Reinigungslösung und erhöht dadurch die Reichweite: mehr m<sup>2</sup> Sauberkeit mit weniger Ressourcen

\* Einsparung bei dreimaliger Wiederverwendung berechnet







# NACHHALTIGKEIT

Schützen Sie die Umwelt mit einem effizienten Ressourcenmanagement



**FNC-FIMAP NOISE CANCELLING**

Verringert den Schalldruckpegel



**FES-FIMAP ENERGY SAVER**

Verringert den Energieverbrauch um bis zu 35%

**LED-TECHNOLOGIE**

Bis zu 80% Energieeinsparung im Vergleich zu konventionellen Scheinwerfern



**FWF-FIMAP WATER FLOW**

Garantiert gleichmäßige Sauberkeit auf der gesamten Arbeitsbreite beim ersten Durchgang mit Optimierung der Reinigungslösung





# FLEXIBILITÄT





# FLEXIBILITÄT

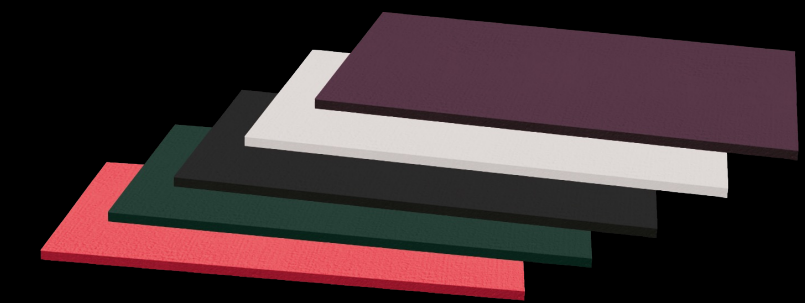
Wählen Sie Ihre Maschine



**MIT SCHEIBE**  
mit 2 Scheibenbürsten  
oder 2 Treibtellern



**ROLLEN VERSION**  
mit 2 Zylinderbürsten und  
Kehrgutbehälter für kleine Feststoffe



**ORBITAL VERSION**  
mit Pad





# FLEXIBILITÄT

Wählen Sie die Bedientafel



**Basis**



**PRO**

Softtouch-Steuerungen



**PLUS**



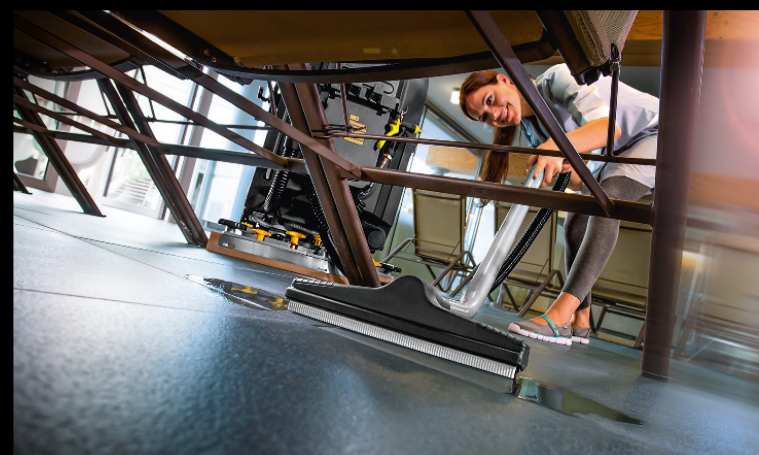
Touchscreen-Display





# FLEXIBILITÄT

## Wählen Sie die Optionen



Sauglanze



Pistole für die  
Reinigung der Tanks



FFF-FIMAP FAST FILL



FFM-FIMAP FLEET  
MANAGEMENT



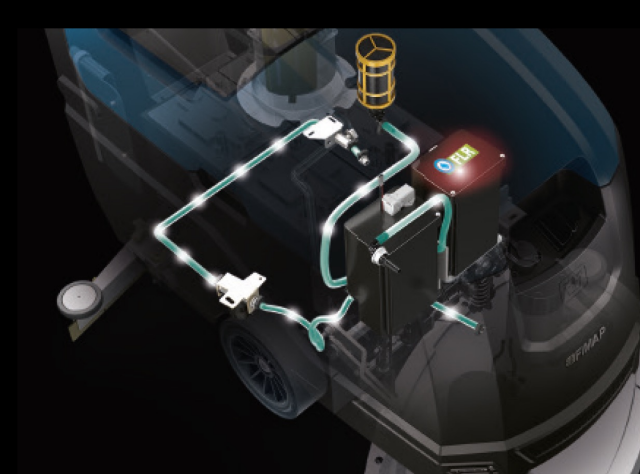
Vordere LED-  
Fernscheinwerfer



FSS-FIMAP SOLUTION  
SAVER



Eingebautes  
Batterieladegerät



FLR-FIMAP LONG  
RANGE



Tanks mit  
antibakterieller  
Beschichtung  
verhindern die Bildung  
von Bakterien und  
Schimmel



Tanks aus recyceltem  
Kunststoff



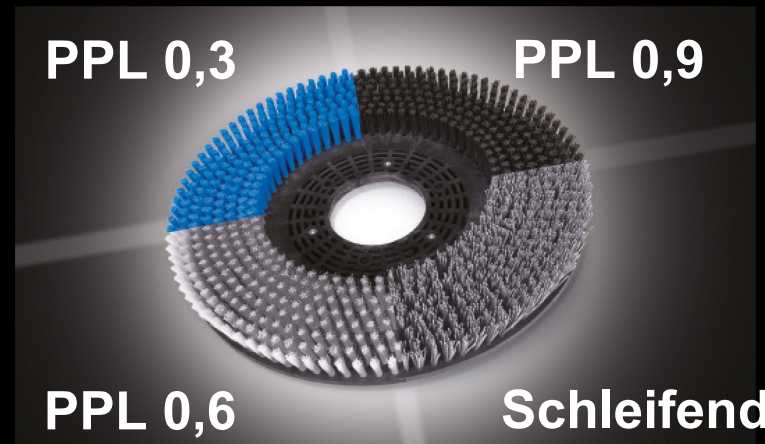
- AQUAE®
- AQUAE® + DS (Reinigungsmitteldosierer)
- AQUAE® + Reinigungspistole
- AQUAE® + DS + Reinigungspistole





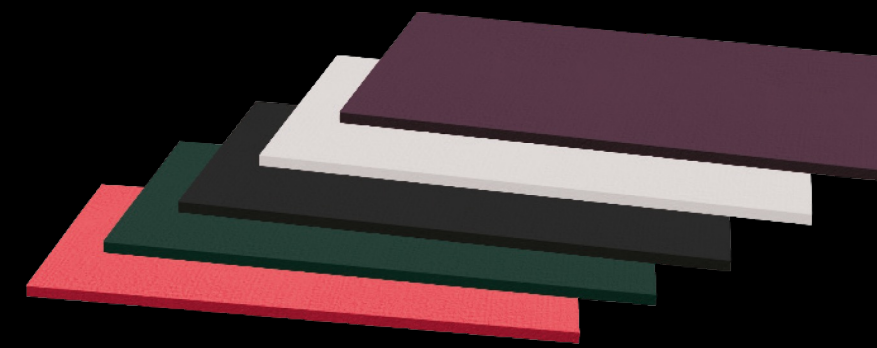
# FLEXIBILITÄT

## ZUBEHÖR

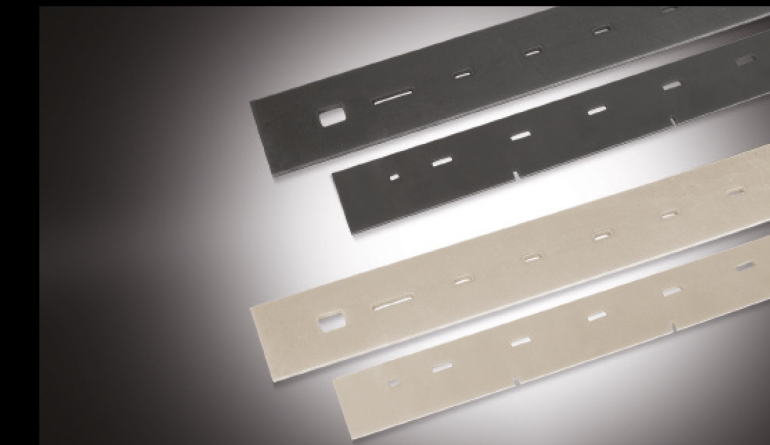


Verschiedene scheiben- oder zylinderförmige Bürsten aus PPL sind erhältlich: die Dicke variiert zwischen 0,3 und 0,9. Ideal für jede Schmutzart auf jedem Bodentyp.

Schleifbürsten: Ideal für die Grundreinigung auf Industrieflächen.



**Pads**  
**SCHWARZ** - Hartes Pad für die Grundreinigung von widerstandsfähigen Böden mit hartnäckigem Schmutz  
**GRÜN** - Mittelhartes Pad für die Instandhaltungs- und Grundreinigung von widerstandsfähigen Böden  
**ROT** - Mittelgroßes, weiches Pad für die tägliche Instandhaltung jedes Bodenbelags  
**WEISS** - Weiches Pad für die Feinbehandlung behandelter Böden und für glänzende Polituren  
**BRAUN** - Aggressives Pad für den feuchten oder trockenen Schmutzabrieb



**Hintere Saugfußgummis**  
**33 SHORE (PARA)** Unterhaltsreinigung auf glatten Böden.  
**40 SHORE (PARA)** Für hartnäckigen Schmutz auf Böden mit Fugen.  
**POLYURETHAN** Für die Grundreinigung auf Industrieböden, auch mit breiten Fugen.



Saugfußträger-Zubehör



E-Spray-haken





SERIENMÄSSIGE UND AUF ANFRAGE  
ERHÄLTliche AUSSTATTUNG



USER EXPERIENCE	SCHEIBE VERSION (2 BÜRSTEN)									ROLLEN VERSION			ORBITAL VERSION
	65 Bt	65 Bt Pro	65 Bt Plus	75 Bt	75 Bt Pro	75 Bt Plus	85 Bt	85 Bt Pro	85 Bt Plus	70 Bts	70 Bts Pro	70 Bts Plus	70 Bto Plus
<b>iD-Intelligent Drive:</b>	-	-	•	-	-	•	-	-	•	-	-	•	•
- Hochauflösender 5"-Farb-Touchscreen	-	-	•	-	-	•	-	-	•	-	-	•	•
- Einloggen mit Passwort	-	-	•	-	-	•	-	-	•	-	-	•	•
- Zonenprogramme	-	•	•	-	•	•	-	•	•	-	•	•	•
- Geschwindigkeitskontrolle	•	•	•	-	•	•	-	•	•	-	•	•	•
- Eco Mode	-	•	•	•	•	•	•	•	•	•	•	•	•
- Power Mode	-	-	•	-	-	•	-	-	•	-	-	•	•
- Lernvideo	-	-	•	-	-	•	-	-	•	-	-	•	•
<b>Bedientafel mit Softtouch-Steuerungen</b>	-	•	-	-	•	-	-	•	-	-	•	-	-
<b>COMFORT</b>													
<b>Stundenzähler</b>	•	•	•	•	•	•	•	•	•	•	•	•	•
<b>Füllstandsanzeige für Reinigungslösung</b>	•	•	•	•	•	•	•	•	•	•	•	•	•
<b>Kontrollleuchten Reservestand von Frischwasser</b>	-	-	•	-	-	•	-	-	•	-	-	•	•
<b>Batterieladegerät</b>	○	○	○	○	○	○	○	○	○	○	○	○	○
<b>Automatisches Bürstenkopf- und Saugfuß-Hebesystem</b>	-	-	•	-	-	•	-	-	•	-	-	•	•
<b>Automatisches Bürstenkopf-Hebesystem</b>	-	•	-	-	•	-	-	•	-	-	•	-	-
<b>Manuelles Bürstenkopf-Hebesystem</b>	•	-	-	•	-	-	•	-	-	•	-	-	-
<b>Manuelles Saugfuß-Hebesystem</b>	•	•	-	•	•	-	•	•	-	•	•	-	-
<b>Sauglanzen mit 3-stufigem Saugmotor</b>	-	○	○	-	○	○	-	○	○	-	○	○	○
<b>Tankreinigungspistolen</b>	-	○	○	-	○	○	-	○	○	-	○	○	○
<b>Saugfußträger-Zubehör</b>	○	○	○	○	○	○	○	○	○	○	○	○	○
<b>E-Spray-haken</b>	○	○	○	○	○	○	○	○	○	○	○	○	○
<b>FFF (Fimap Fast Fill)</b>	-	○	○	-	○	○	-	○	○	-	○	○	○
<b>Leiser Saugbetrieb</b>	-	•	-	-	•	-	-	•	-	-	•	-	-

• STANDARD

○ AUF ANFRAGE

- NICHT ERHÄLTlich



PRODUKTIVITÄT	SCHEIBE VERSION (2 BÜRSTEN)									ROLLEN VERSION			ORBITAL VERSION
	65 Bt	65 Bt Pro	65 Bt Plus	75 Bt	75 Bt Pro	75 Bt Plus	85 Bt	85 Bt Pro	85 Bt Plus	70 Bts	70 Bts Pro	70 Bts Plus	70 Bto Plus
Einstellung der Reinigungslösung	-	•	•	-	•	•	-	•	•	-	•	•	•
3-stufige Druckeinstellung	-	-	•	-	-	•	-	-	•	-	-	•	•
Doppelter Druck	-	•	-	-	•	-	-	•	-	-	•	-	-
FFM (Fimap Fleet Management) mit SOS-Vorrichtung	○	○	○	○	○	○	○	○	○	○	○	○	○
Saugfuß und Saugfußanschluss aus Aluminium	•	•	•	•	•	•	•	•	•	•	•	•	•
Saugeinstellung	-	-	•	-	-	•	-	-	•	-	-	•	•
<b>SICHERHEIT</b>													
LED-Fernscheinwerfer (vorne)	○	○	•	○	○	•	○	○	•	○	○	•	•
Emergency Stop	•	•	•	•	•	•	•	•	•	•	•	•	•
Elektrische Feststellbremse	•	•	•	•	•	•	•	•	•	•	•	•	•
Antibakterielle Tanks	○	○	○	○	○	○	○	○	○	○	○	○	○
<b>UMWELT</b>													
AQUÆ®	-	○	○	-	○	○	-	○	○	-	-	-	-
AQUÆ® + DS (DETERGENT DOSING SYSTEM)	-	○	○	-	○	○	-	○	○	-	-	-	-
AQUÆ® + TANKREINIGUNGSPISTOLE	-	○	○	-	○	○	-	○	○	-	-	-	-
AQUÆ® + DS + TANKREINIGUNGSPISTOLE	-	○	○	-	○	○	-	○	○	-	-	-	-
Tanks aus recyceltem Kunststoff	○	○	○	○	○	○	○	○	○	○	○	○	○
FSS (Fimap Solution Saver)	-	○	○	-	○	○	-	○	○	-	○	○	○
FLR (Fimap Long Range)	-	○	○	-	○	○	-	○	○	-	○	○	○
FNC (Fimap Noise Canceling)	•	-	-	•	-	-	•	-	-	•	-	-	-
FES (Fimap Energy Saver)	•	•	•	•	•	•	•	•	•	•	•	•	•
FWF (Fimap Water Flow)	•	•	•	•	•	•	•	•	•	-	-	-	-
Start&Stop	•	•	•	•	•	•	•	•	•	•	•	•	•

• STANDARD

○ AUF ANFRAGE

- NICHT ERHÄLTlich



# ABMESSUNGEN UND TECHNISCHE DATEN

TECHNISCHE DATEN		SCHEIBE VERSION (2 BÜRSTEN)								ROLLEN VERSION			ORBITAL VERSION	
		65 Bt	65 Bt Pro	65 Bt Plus	75 Bt	75 Bt Pro	75 Bt Plus	85 Bt	85 Bt Pro	85 Bt Plus	70 Bts	70 Bts Pro	70 Bts Plus	70 Bto Plus
Theoretische Produktivität	bis zu m <sup>2</sup> /h	2620			3000			3400			2580			
Echte Produktivität	bis zu m <sup>2</sup> /h	1638			1913			2100			1613			1780
WASCHGRUPPE														
Arbeitsbreite	mm	655			765			840			645			710
Bürstenmotoren	(Anz.) V/W	(2) 24/500											(1) 24/680	
Bürstenumdrehungen	Drehzahl	140											550	
Schwingungen	Anz/Min												2000	
Druck auf der Bürste (min. - med. - max)	kg	33	33÷55	33÷45÷55	35	35÷57	35÷45÷57	38	38÷60	38÷45÷60	33	15÷40	15÷30÷40	40÷50÷60
TANKS UND WIEDERAUFNAHMESYSTEM														
Reinigungsmitteltank	l	80												
Schmutzwassertank	l	85												
Saugmotor	V/W	24/422												
Saugunterdruck	m/bar	112												
3-stufiger Saugmotor (für Sauglanzen)	V/W	-	24/680		-	24/680		-	24/680		-	24/680		
Saugunterdruck (3-stufiger Saugmotor)	m/bar	-	166		-	166		-	166		-	166		
Fassungsvermögen des Reinigungsmittel tanks (FSS)	l	3												
Maximales Volumen des Kehrgutbehälters	l	-											8	-



# ABMESSUNGEN UND TECHNISCHE DATEN

TECHNISCHE DATEN	SCHEIBE VERSION (2 BÜRSTEN)									ROLLEN VERSION			ORBITAL VERSION	
	65 Bt	65 Bt Pro	65 Bt Plus	75 Bt	75 Bt Pro	75 Bt Plus	85 Bt	85 Bt Pro	85 Bt Plus	70 Bts	70 Bts Pro	70 Bts Plus	70 Bto Plus	
<b>BATTERIEN</b>														
Versorgung/Antrieb	V	24/aut.												
Batterien	(Anz.) V/Ah C5	(4) 6/180 GEL												
		(4) 6/210 WET												
Reichweite Batterie*	bis zu h.	5	4,4	5	4,4	5	4,4	5	4,4	4,5	5			
<b>FÖRDERUNGSSYSTEM</b>														
Maximale Vorwärtsgeschwindigkeit im Betrieb	km/h	4												
Maximale Übertragungsgeschwindigkeit	km/h	4,9												
Antriebsmotor	V/W	(1) 24/300											(1) 24/520	
<b>GEWICHTE UND ABMESSUNGEN</b>														
Abmessungen der Maschine (L x H x B)	mm	1497	1514	1542	1471	1433								
		1093	1093	1093	1093	1093								
		701	795	878	733	734								
Breite des Saugfußes	mm	885						985						885
Maschinengewicht leer ohne Batterien	kg	186	191	188	193	191	196	187	192	195				
Maschinengewicht leer mit Batterien	kg	310	315	312	317	315	320	311	316	319				
Maschinengewicht im Betrieb (GVW)	kg	387	400	389	402	392	405	388	410					
Schallpegel (ISO 11201)	dB (A)	<70											64,8	

\* Autonomie kalkuliert nach einem kontinuierlichen Arbeitszyklus



**Eigentum der Informationen und/oder Dokumente:**

Alle Informationen (dazu zählen sämtliche Daten, Mitteilungen, mit Ausnahme jener, die allgemein bekannt sind oder von FIMAP ohne Vorbehalte verbreitet wurden) und sämtliche Dokumente (Zeichnungen, Fotos usw.) sind ausschließliches Eigentum der Firma FIMAP

und ihre Nutzung bewirkt keinerlei Anspruch auf Eigentums- oder Nutzungsrechte oder Lizenzen mit Ausnahme der beschränkten Benutzungserlaubnis, die in diesem Dokument geregelt ist.

Beispielsweise und ohne Anspruch auf Vollständigkeit, wird zur Kenntnis genommen, dass es sich dabei um folgende Informationen und/oder Dokumente handeln kann:

Marketingbereich:

Digitale Bilder von hoher Auflösung für die Erstellung von Katalogen auf Papier oder von Webseiten, Firmenzeichen, grafische Originaldokumente aus denen Texte extrapoliert werden (z.B. die Beschreibungen), PDF-Dokumente und Originaldokumente im Format .ppt.

Gewerbliche Nutzung der Daten:

Der Begünstigte akzeptiert, dass die gegenständlichen Informationen und/oder Dokumente von ihm ausschließlich im Rahmen seiner beruflichen Tätigkeit verwendet werden und daher keine Konsumentenschutznorm anwendbar ist.

Verschwiegenheit:

Der Nutzer von Informationen oder Dokumenten, die aus den kommerziellen Unterlagen entnommen werden oder jedenfalls darin enthalten sind, ist verpflichtet diese Informationen und/oder Dokumente mit äußerster Sorgfalt zu behandeln und ausschließlich für Zwecke in Zusammenhang mit der Ausführung des mit FIMAP bestehenden Vertrags zu verwenden, und er darf:

die Informationen und/oder Dokumente vertraulich behandeln, ausgenommen jene, die für die Verbreitung bestimmt sind (Werbematerial, usw.);

keine Informationen und/oder Dokumente an seine Lieferanten, Mitarbeiter oder Angestellte weitergeben, außer für die Zwecke, die für die Erfüllung ihrer Aufgaben in der Geschäftsbeziehung mit FIMAP unbedingt erforderlich sind, und er muss sicherstellen, dass die Lieferanten und

Angestellten, die Zugang zu den Informationen und/oder Dokumenten haben, ihrerseits durch eine Verschwiegenheitserklärung zugunsten von FIMAP gebunden sind;

ohne vorherige schriftliche Zustimmung seitens FIMAP keinerlei Informationen an Dritte weitergeben; ohne vorherige schriftliche Zustimmung von FIMAP Informationen oder Dokumente kopieren und/oder auf andere Weise vervielfältigen; und muss jede mögliche Sicherheitsvorkehrung

treffen, um den Datenschutz zu gewährleisten.

Rückgabe der Informationen und/oder Dokumente:

Da FIMAP weiterhin das exklusive Eigentumsrecht an den Informationen und/oder Dokumenten behält, hat das Unternehmen jederzeit das Recht, schriftlich oder durch Mitteilung in elektronischer Form, zu verlangen, dass alle erhaltenen Informationen und/oder Dokumente zurückgegeben

werden müssen oder nicht mehr verwendet werden dürfen, und innerhalb von 30 Tagen ab Erhalt dieser Aufforderung müssen alle Informationen und/oder Dokumente einschließlich der zugehörigen Kopien zurückgegeben oder in der Weise vernichtet werden, dass sie nicht mehr

wiederhergestellt werden können, und der Nutzer muss an FIMAP eine schriftliche Erklärung übermitteln, mit der er bescheinigt, dass alle Informationen und/oder Dokumente zurückgegeben oder vernichtet wurden.

Die Verpflichtung zur Rückgabe oder Vernichtung und jedenfalls zur nicht weiteren Benutzung tritt automatisch durch die Beendigung, aus welchem Grund auch immer, der Geschäftsbeziehung mit FIMAP in Kraft.

Anwendbares Recht, Nichtigkeit von Klauseln und zuständiger Gerichtshof:

Für die Interpretation, Ergänzung, Ausführung und rechtliche Wirkung dieser Verpflichtung gilt italienisches Recht.

Eine eventuelle Nichtigkeit eines oder mehrerer Punkte dieser Verpflichtung hebt die anderen Punkte nicht auf.

Sämtliche Streitigkeiten fallen unter die ausschließliche Zuständigkeit des Gerichtshofs von Verona.





 **FIMAP**<sup>®</sup>