

MMx-Mx-SMx



MMx-Mx-SMx maximale Geräuscharmheit,
maximale Reichweite, maximale Wirtschaftlichkeit.

 **FIMAP**®

MMx-Mx-SMx

MMx-Mx-SMx

Ein Produktsortiment mit einem Maximum an Technologie



MMx



Mx



SMx



MMx-Mx-SMx

Maximales Sauberkeitsergebnis bei maximaler Einsparung

Die neuen MMx-Mx-SMx sind auch mit dem FSS System (Extra) erhältlich



- Kostengünstigere Reinigung und stetige Betriebskostenkontrolle
- Einsparung von Wasser und Reinigungsmittel bis zu 50%
- Höhere Produktivität des Bedieners
- Gleichmäßige Reinigungsergebnisse auf der gesamten Fläche
- Müheloses Einstellen der Reinigungslösung für den Bediener und keine Produktverschwendung
- Nutzungsmöglichkeit jeder Art von Reinigungsmittel und jederzeit bequemer Austausch des Mittels
- Perfekte Anpassbarkeit an jedes Reinigungsbedürfnis
- Erhebliche Einschränkung der Rutschgefahr auf Böden



1
Reinigungs-
mitteltank



40 Wasser-
nachfüllungen

16 gr.
Reinigungs-
mittel



1 m²
saubere
Fläche

DIE VORTEILE



MMx-Mx-SMx Eine Ruhe von 58 Dezibel*



Die neuen MMx-Mx-SMx werden serienmäßig mit dem neuen FNC-System geliefert, das einen Schalldruck unter den von den Normen vorgeschriebenen Standards garantiert.

- FNC ermöglicht das Arbeiten in den Bereichen, die maximale Diskretion erfordern
- Beseitigt den Lärmstress für den Bediener und fördert dessen Produktivität
- Mit FNC ist auch der Arbeitgeber unbeschwerter, da er nicht mehr dafür Sorge tragen muss, seinem Personal den Gehörschutz bereitzustellen und seine Mitarbeiter ärztlich kontrollieren zu lassen.

* dB (A) ISO3744 bei 1,5 m

DIE VORTEILE

MMx-Mx-SMx

maximale Produktivität, maximale Geschwindigkeit (4,5 km/h) und maximale Reichweite bis zu 4 Stunden** ununterbrochener Einsatz mit nur 1 Batterieladung



Die neuen MMx-Mx-SMx sind auf Anfrage auch mit eingebautem Batterieladegerät erhältlich



- Die vollständige Öffnung des Schmutzwassertanks ermöglicht einen großräumigen Zugang zum Batteriefach und erleichtert die Wartung und den einfachen Austausch oder das Nachfüllen des Reinigungsmittel tanks

MMx-Mx-SMx

maximaler Fahrkomfort



- Das Instrumentenbrett der neuen MMx-Mx-SMx wurde so einfach wie möglich gestaltet. Zum Aktivieren des Vorwärtsgangs einfach den Antriebshebel drücken. MMx, Mx und SMx sind mit einem Geschwindigkeitswählschalter mit Drehknopfsteuerung (Modelle Bt) ausgestattet. Durch Drücken des Hebels wird die Geschwindigkeit automatisch am ausgewählten Wert beibehalten. Durch Verschieben des Antriebshebels nach unten wird der Rückwärtsgang ausgelöst

**Modell SMx

MMx-Mx-SMx Maximale Desinfizierung



Die Entscheidung den Saugmotor im Deckel des Schmutzwassertanks zu positionieren, bewirkt auch, dass sich der Tank zur Gänze reinigen lässt.



Das spezielle Gefälle am Tankboden begünstigt den Abfluss des Schmutzwassers ...

...dieses fließt einfach zum groß dimensionierten Abwasserschlauch

MMx-Mx-SMx Maximale Frischwasserbefüllung – maximaler Komfort

Doppelter Füllstutzen des Frischwassertanks

Modell Mx/SMx



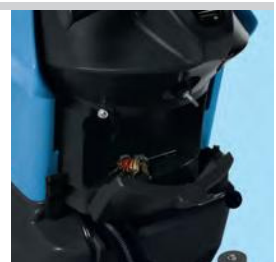
- Durch den Einbau des externen Wasserstandanzeigers hat der Bediener die Situation stets unter Kontrolle



- Die große Reichweite des Wassers ist ein enormer Vorteil für den Bediener, der die Pit-Stopps deutlich verringert und die Arbeitszeit erhöht



- Auch der im oberen Teil der Maschinenabdeckung eingelassene Glashalter unterstützt den Komfort des Bedieners



- Bei den MMx-Mx-SMx in der Ausführung ohne Batterieladegerät ist dieses Fach leer und kann als Ablage für Gegenstände genutzt werden kann

MMx-Mx-SMx Maximale Wartung



- Die MMx-Mx-SMx haben dieselbe glänzende Ausführung wie die Oberfläche der Tanks. Auf diese Weise können die Scheuersaugmaschinen stets sauber gehalten werden, vor allem in Bereichen wie Krankenhäuser und Pflegeheime, wo dieser Aspekt besonders wichtig ist



- Die regelmäßige Reinigung des Saugfußschlauchs garantiert einen effizienten Saugbetrieb über die Jahre



- Der praktische Ausbau des Saugfilters ermöglicht dem Bediener die regelmäßige Reinigung in kürzester Zeit



- Die besondere Position, an der der Verschluss des Reinigungslösungsfilters angebracht ist, vereinfacht den kompletten Wasser- austritt und vermeidet Vernässung

MMx-Mx-SMx Maximale Einstellung mit dem neuen Saugfußanschluss



- Über einen bequemen Hebel im hinteren Teil der Maschine lässt sich das Bürstenkopffaggregat hochstellen und dessen Druck regulieren



- Bei den MMx-Mx-SMx kommt der neue Saugfußanschluss mit dem neuen, exklusiven Design zur Anwendung, der eine einfache Einstellung ermöglicht



- Über den praktischen Hebel im hinteren Teil der Maschine lässt sich der Saugfuß bequem tief- und hochstellen

MMx-Mx-SMx sind für die Unterhaltsreinigung von Flächen ÜBER 1000 m² geeignet

In welchen Bereichen finden sie Verwendung?

GESUNDHEITSWESEN
(Pflegeheime,
Altersheime,
Krankenhäuser,
Privatkliniken)

REINIGUNGSFIRMEN

TRANSPORT & LOGISTIK
(Supermärkte, Megamärkte,
Handelszentren, Speditionen,
große Lager,
Haushaltsgerätevertrieb)

AUTOINDUSTRIE
(Autosalons, mechanische
Werkstätten,
Karosseriewerkstätten)

SPORT
(Stadien, Sportpaläste,
Leichtathletikstadien,
Sportzentren)

TOURISMUS
(Hotels, Resorts,
Kreuzfahrtschiffe,
Fähren)



MILITÄRSEKTOR
(Kantinen, Speisesäle,
Kasernen, Innenhöfe)

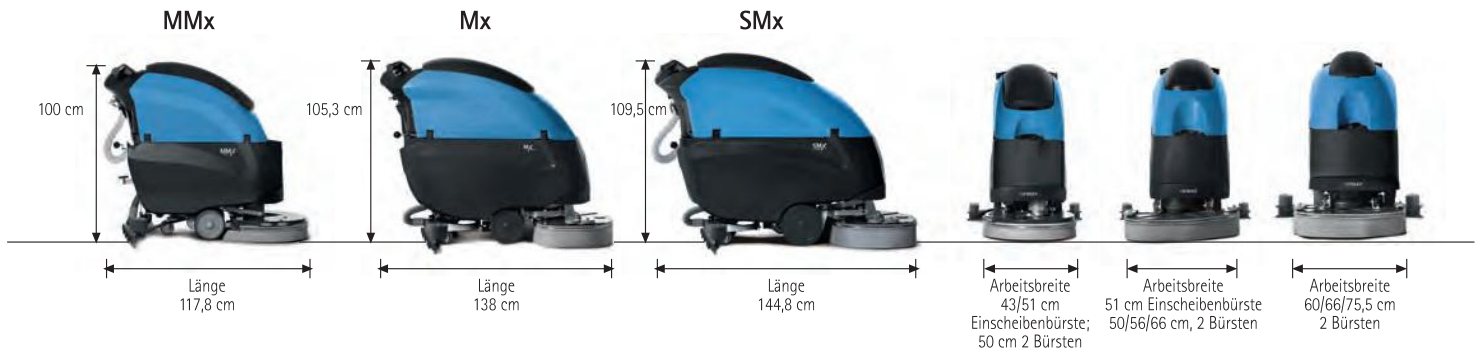
BILDUNGSWESEN
(Schulen, Universitäten,
religiöse Einrichtungen)

**LEBENSMITTEL &
GETRÄNKESEKTOR**
(Schlachthöfe, Lager,
Obst- und Gemüselager,
Großkantinen und
Küchen)

UNTERNEHMEN
(Privatfirmen)

Wählen Sie das Modell, das Ihren Bedürfnissen am besten entspricht!

MODELL	bis zu m ² /h	Arbeitsreichweite (Stunden)	Arbeitsbreite (mm)	Frischwassertank (l)	Schmutzwassertank (l)	Versorgung (V)	 FNC	 FSS	Batteriela- degerät
MMx 43/50 E - 500 E	1200	-	430-510	40	50	230	Serienmäßig	-	-
MMx 43/50/52 B	1250	2	430-510-500	40	50	24	Serienmäßig	Extra	Extra
MMx 43/50/52 Bt	1750	2	430-510-500	40	50	24	Serienmäßig	Extra	Extra
Mx 50 Bt	2250	3	510	60	70	24	Serienmäßig	Extra	Extra
Mx 50 Bts	2250	3	500	60	70	24	Serienmäßig	Extra	Extra
Mx 55 Bt	2500	3	560	60	70	24	Serienmäßig	Extra	Extra
Mx 65 Bt	2900	3	660	60	70	24	Serienmäßig	Extra	Extra
SMx 60 Bts	3000	4	600	80	90	24	Serienmäßig	Extra	Extra
SMx 65 Bt	3300	4	660	80	90	24	Serienmäßig	Extra	Extra
SMx 75 Bt	3750	4	755	80	90	24	Serienmäßig	Extra	Extra



TECHNISCHE DATEN	MMx43 E/B/Bt	MMx50 E/B/Bt - 500 E	MMx52 B/Bt	Mx50 Bt	Mx50 Bts	Mx55 Bt	Mx65 Bt	SMx60 Bts	SMx65 Bt	SMx75 Bt
Elektromagnetische Verträglichkeit Emissionsnorm	EN 55014-1, 2 EN 61000-6-1, 2, 3, 4	EN 55014-1, 2 EN 61000-6-1, 2, 3, 4	EN 61000-6-1, 2, 3, 4	EN 61000-6-1, 2, 3, 4	EN 61000-6-1, 2, 3, 4	EN 61000-6-1, 2, 3, 4	EN 61000-6-1, 2, 3, 4	EN 61000-6-1, 2, 3, 4	EN 61000-6-1, 2, 3, 4	EN 61000-6-1, 2, 3, 4
Saugfußbreite	680	680	680	780	780	780	970	1085	970	1085
Bürsten Ø (Stk)	(1) 430	(1) 510	(2) 255	(1) 510	(2) 110x500	(2) 285	(2) 345	(2) 150x600	(2) 345	(2) 390
Bürstenmotor	230/400-24/400	230/400-24/400 - 230/700	24/400	24/560	24/560	24/560	24/560	24/1000	24/560	24/560
Drehzahl der Bürsten	140	140	275	240	800	240	240	575	240	240
Druck auf den Bürsten	23	30	30	30÷40	30÷40	30÷40	30÷40	30÷50	30÷50	30÷50
Saugmotor	230/450-24/310	230/450-24/310	24/310	24/310	24/310	24/310	24/310	24/310	24/310	24/310
Vorschubart	halbaut./aut.	halbaut./aut.	aut.	aut.	aut.	aut.	aut.	aut.	aut.	aut.
Abmessungen des Batteriepacks (L x H x B)	360x325x330	360x325x330	360x325x330	350x305x360	350x305x360	350x305x360	350x305x360	450x305x450	450x305x450	450x305x450
Maximal überwindbare Steigung (Ausführung Bt) %	10	10	10	10	10	10	10	10	10	10
Batterien	-/12/105 (2)	-/12/105 (2)	12/105 (2)	12/150 (2)	12/150 (2)	12/150 (2)	12/150 (2)	6/240 (4)	6/240 (4)	6/240 (4)
Batteriegewicht	60	60	60	75	75	75	75	130	130	130
Maschinengewicht (leer ohne Batterie)	75 E/B - 95 Bt	75 E/B - 95 Bt	75 B - 95 Bt	110	110	110	115	150	155	160
Maschinengewicht (leer mit Batterie)	135 E/B - 155 Bt	135 E/B - 155 Bt	135 B - 155 Bt	185	185	185	190	280	285	290
Abmessungen der Maschine mm (L x H x B)	1150x1000x445	1178x1000x530	1110x1000x530	1380x1053x530	1360x1053x510	1280x1053x570	1360x1053x680	1448x1095x680	1448x1095x680	1448x1095x890



Einsparung von Wasser und Reinigungsmittel bis zu 50%



Reduzierung des Energieverbrauchs zur Erhöhung der Arbeitsreichweite



Einsatzmöglichkeit in Räumlichkeiten ohne störende Geräusche zu verursachen



Bis zu 24 Monate verlängerte Garantie



Zertifizierte Fimap Qualität

Für weitere Informationen oder für eine Vorführung kontaktieren Sie bitte den Fimap Händler Ihres Vertrauens

Stempel des Händlers



www.fimap.com

Fimap SpA behält sich das Recht auf Modifikationen hinsichtlich technischer Veränderungen und/oder der Ausstattung vor. Die Abbildungen dienen nur als Referenz und sind hinsichtlich Design und Ausstattung unverbindlich - Copyright © Fimap 2008 CODE 301962 - AD - 09-2013

Zertifizierungsstelle Q.C.B. Italia
ISO 9001:2008, ISO 14001:2004,
OHSAS 18001:2007

FIMAP spa - Via Invalidi del Lavoro, 1 - 37050 S. Maria di Zevio - Verona - Italy
Tel. +39 045 6060411 - Fax +39 045 6060417 - E-mail: fimap@fimap.com

