



Produktmanagement Anwendungen

Bürsten und Pads

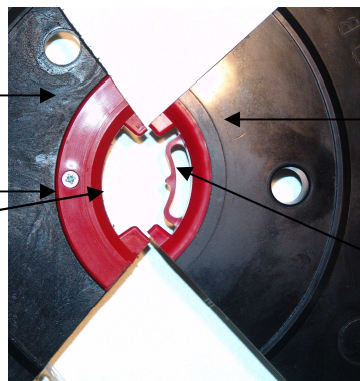
Allgemeines

Die Gansow Originalbürsten entsprechen höchsten Qualitätsansprüchen. Die Teller sind aus Polyurethan (PU) mit einem Schaumkern ebenfalls aus PU. Diese Bauart ermöglicht ein sehr geringes Gewicht und sorgt damit für einen ruhigen Lauf bei gleichmäßiger Abnutzung. Die Teller sind absolut plan, lunker- und porenfrei. Damit wird ein Anhaften von Schmutz vermieden. Es kann kein Nährboden für Mikroorganismen aufgebaut werden. Nachlaufende Reinigungslauge reinigt die Bürste und den Teller permanent. Die Bürste bleibt auch ohne Sonderbehandlung hygienisch einwandfrei! Ferner ist sie Lösungsmittel, Laugen und Säurebeständig.

Hinweis: Keine uns bekannten am freien Markt erhältlichen alternativen Bürsten verfügen über diese Eigenschaften!

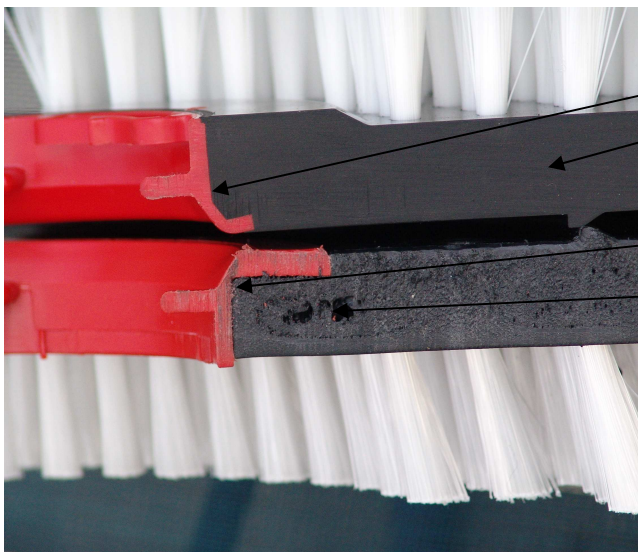
Eine Ansicht von oben auf zwei aufgeschnittene Bürsten, rechts die Gansow-Bürste

Eine am Markt erhältliche Bürste zeigt eine Oberfläche an der leicht Schmutz anhaftet. Das Bajonett ist angeschraubt. In den Spalten nistet sich zusätzlich Schmutz ein. Wegen der fehlenden Haltefeder fällt die Bürste häufig ungewollt aus der Aufnahme heraus und verursacht Arbeitsunterbrechungen



Die Original-Gansow-Bürste zeigt deutlich die lunker- und porenfreie Oberfläche. Das Bajonett ist sauber eingeschweißt. Die Haltefeder ist gut zu erkennen.

Eine Schnittansicht, oben die Gansow-Bürste



Auch hier ist die saubere Verschweißung des Bajonetts zu erkennen. Der feinporige Schaumkern sorgt für ein geringes Gewicht. Bei dem Fremdfabrikat ist die lückenhafte Verbindung des Bajonetts zu sehen. Ferner die groben Lufteinschlüsse im Bürstenteller. Hier kann sich über die gestopften Borsten ein Mikroorganismus entwickeln. Der Teller ist wegen des fehlenden Schaumkerns bis zu 50 % schwerer und neigt zu Schwingungen. Dieses wird durch die unterschiedliche Dichte des Materials unterstützt (Unwucht).



Unterschiedliche Bürsten und Reinigungspads



Je nach Fußbodenart und/oder Reinigungsaufgabe können alle unsere Maschinen mit unterschiedlichen Bürsten ausgerüstet werden. Früher waren diese Bürsten fest montiert, konnten aber mit wenigen Handgriffen ab- bzw. angeschraubt werden. Seit Juni 1992 sind alle unsere Maschinen serienmäßig mit einem völlig neuen Bajonettsystem ausgerüstet. Darüber hinaus kann der Einsatz von unterschiedlichen Reinigungspads gewünscht oder notwendig sein. Solche Pads werden häufig an besonderen Mitnehmerscheiben (Treibtellern) befestigt, die wiederum entweder fest oder via Bajonettkupplung mit dem Antriebsmotor verbunden werden können. Eine weitere Variante (nur bei **Gansow**) sind Pads mit Zentrierstück, die bei Bedarf einfach unter die Bürste gelegt und durch die Bürste angetrieben werden. Eine Demontage der Bürste und die Montage eines Treibtellers sind dabei **nicht** nötig.

Nachfolgend die Auflistung der z.Z. lieferbaren Bürsten und Pads und deren empfohlene Anwendung:

1. Bürsten

PPN (Polypropylen)-Bürste

PPN nimmt praktisch kein Wasser auf. Damit verändert sich das Schrubbverhalten während der Betriebszeit nicht. Perlon oder Nylon Borsten nehmen bis zu 13 Volumenprozent Wasser auf und verschlechtern damit die Schrubbleistung.



-PPN 0,8 mm (Farbe: weiß)

Die Standardbürste für die Unterhaltsreinigung auf allen Stein- und Fliesenböden, Estrichen, Vakuumbeton, Gußasphalt und Fama etc.

-PPN 0,5 mm (Farbe: weiß)

Wie oben, jedoch besonders für unebene, schlecht verlegte oder mit breiten und tiefen Fugen versehene Fußböden, auch für Lino- und Noramentböden. Erleichtert bei geeigneten modernen Reinigern den Aufbau eines Seidenglanzes.

PA 1,0 schwarz (PA-6 1.0)

Wie PPN 0,8, etwas teurer, jedoch abriebfester. Auf abriebintensiven Böden die wirtschaftlichere Alternative.

Union-Bürste (Farbe: hellbraun)

Für PVC-, Lino-, Norament- und farbig beschichtete Böden sowie für gespachtelten Estrich, versiegelte Parkett-, Duralit-, Thomsen- und Tartan-Böden - auch wenn Glanz auf Terrazzo aufgebaut werden soll

PES (Polyester)-Bürste (Farbe: hellbraun)

Wie Union-Bürste, jedoch mit wesentlich besserem Verschleißverhalten, d. h., mehrfach längere Lebensdauer und geringerer Strombedarf. Die PES-Bürste unterstützt die Pflegeeigenschaften moderner Unterhaltsreiniger bei guten Reinigungsergebnissen. Die PES Beborstung ist hygienischer als die Union Beborstung! Ein Tipp auf Feinsteinzeug!

Fibre-Bürste (Farbe: gelb)

Die Anwendung empfiehlt sich immer dann, wenn einer der oben genannten Böden mit Chemie beschichtet ist, und wenn Böden im Cleanerverfahren behandelt worden sind oder werden. Diese Bürste wird zunehmend von der nachfolgend beschriebenen ersetzt.



PA (Polyamid) K901, 0,3 mm (Farbe: schwarz)

Sehr weiche PA Bürste mit den Eigenschaften der Fibre-Bürste, jedoch erheblich standfester und hygienischer.

PASC (Polyamid mit Siliziumcarbid)-Bürste Korn 500 (Farbe: blau) 0,8 mm

Für die leichte Grund- und intensive Unterhaltsreinigung bereits angegriffener PVC-, Linoleum- und Terrazzoböden. Ebenfalls gut geeignet auf Steinzeug und Industriestrich. Die Reinigungswirkung ist etwas aggressiver als die der zuvor genannten Bürsten. Der Einsatz auf polierten, beschichteten und empfindlichen Böden ist bedenklich.

PASC (Polyamid mit Siliziumcarbid)-Bürste Korn 500 (Farbe: blau) 0,6 mm

Wie oben, jedoch mit Poliereigenschaften. Mit dem Einsatz eines geeigneten Pflegereinigergs wird ein Seidenglanz erzielt. Nicht für hohe Bürstendrucke.

PASC (Polyamid mit Siliziumcarbid) Bürste Korn 320 (Farbe: grau) 0,8 mm

Für stark verschmutzte PVC-Böden, jedoch nur, wenn nicht beschichtet, und für Steinfußböden und keramische Fliesen

Diese Bürste sollte auf polierten, beschichteten, glänzenden und empfindlichen Böden nicht verwendet werden!

Die Reinigungswirkung ist in etwa vergleichbar mit der eines braunen (beigen) Pads (3M: violettes Pad).

PASC (Polyamid mit Siliziumcarbid) Bürste Korn 320 (Farbe: grau) 0,6 mm

Wie oben, jedoch mit Poliereigenschaften. Mit dem Einsatz eines geeigneten Pflegereinigergs wird ein Seidenglanz erzielt. Nicht für hohe Bürstendrucke.



PASC (Polyamid mit Siliziumcarbid) Bürste Korn 120 (Farbe: grün) 0,8 mm

Für die anspruchsvolle Unterhaltsreinigung auf stark verschmutzten und mechanisch festen Böden sowie für normale Grundreinigungen.

*In der **Unterhaltsreinigung** nicht einsetzen auf Kunststoff-, Gummi-, neuwertigen Betonwerkstein- bzw. sonstige empfindlichen und beschichteten Böden!*

Die Reinigungswirkung dieser Bürste entspricht in etwa der eines grünen Pads.

PASC (Polyamid mit Siliziumcarbid) Bürste Korn 46 (Farbe: schwarz) 1,2 mm

Für die Grundreinigung auf stark verschmutzten und mechanisch festen Industrieböden. Auch starke Verkrustungen werden gelöst.

Zum 120er Korn eine nochmals erheblich verstärkte Reinigungsleistung.

Wegen der äußerst aggressiven mechanischen Wirkung empfehlen wir die Beratung durch unsere Werksniederlassungen.

Die Reinigungswirkung dieser Bürste entspricht in etwa der eines schwarzen Pads.

Anmerkung: Alle bei uns üblichen Bürstendurchmesser sind mittlerweile mit der PASC-Beborstung (Korn 46, 120, 320 und 500) lieferbar. Für die Jet Line jedoch nur Korn 120!

Planetasystem

Das einzigartige Planetasystem ist eine gute Lösung auf stark strukturierten Böden wie zum Beispiel Sicherheitsfliesen und Noppenböden.

Das Planetasystem, das sich aus den Komponenten Masterteller und Subbürste zusammensetzt, kann sowohl unter Nassschrubbautomaten, als auch Einscheibenmaschinen eingesetzt werden. Abgeleitet vom kontrarotierenden 3-Scheiben-



System, arbeitet das patentierte Gansow-Prinzip als passives System, d.h. schnell verschleißende Antriebselemente werden nicht benötigt. Bei der Konstruktion wurden ausschließlich nicht rostende Materialien wie Edelstahl und schlagfester Kunststoff verarbeitet. Durch die auf dem Masterteller leicht schräggestellten Achsen, bewegen sich die Subbürsten kontrarotierend zum Masterteller mit ca. zweieinhalbfacher Geschwindigkeit.

Weitere Vorteile der Planeta-Bürste:

- optimiertes Reinigungsergebnis durch höhere Drehzahl und Mehrfachüberlappung der Subbürsten
- höherer spezifischer Anpreßdruck der Bürsten (Kraft/Gewicht im Verhältnis der beborsteten Fläche)
 - Volle Ausnutzung der Arbeitsbreite
 - ermüdungsfreies Arbeiten
 - reduzierte Stromaufnahme
 - 15% reduzierte Bürstenkosten

Alle zuvor genannten Beborstungen können für den Masterteller als Subbürsten geliefert werden.



2. Reinigungs-und Polier-Pads

Reinigungspads sollten immer unter dem Vorbehalt einer genauen Prüfung der jeweiligen Bodenverhältnisse eingesetzt werden; auf beschichteten Böden nur dann, wenn die Beschichtung angelöst oder entfernt werden soll. *Vorsicht bei Einsatz von Pads auf Flächen, die grob verschmutzte Verkrustungen aufweisen. Die Pads setzen sich zu!*



Pad weiß

Ein reines Polierpad, das trocken auch zum Reinigen geeignet ist.

Pad hellrot

Speziell für Terrazzoböden. Es hat mehr Polier- als Reinigungswirkung.

Pad beige (3M: violett)

Ein sehr weiches Pad, das vorzugsweise dann eingesetzt wird, wenn auf beschichteten Böden der Glanz erhalten bleiben soll. Dieses Pad kann auch in Sporthallen zur Schonung der Bodenmarkierungen eingesetzt werden. Die Reinigungsleistung entspricht in etwa der der PASC-Bürste mit Korn 320.

Pad grün

Ein typisches Reinigungspad, mittelhart, zur Entschichtung (Beseitigung von Beschichtungen) und für feinporige (gesinterte) Fliesen

Vorsicht bei breit verlegten Klinkerfußböden - Pads verschleifen sehr schnell!

Nicht verwenden für die Unterhaltsreinigung auf Terrazzoböden!

Alternative: PASC-Bürsten, Korn 120. Diese eignen sich besser auf ölverschmutzten Klinkerböden bzw. schmierigen Verschmutzungen.

Pad schwarz

Dies ist ein extrem hartes Reinigungspad vor allem für Grundreinigungen, das auch gut auf allen Steinflächen und zur Beseitigung von Gummispuren auf Industriefußböden einsetzbar ist.

Vorsicht auf PVC- und Lino-Böden!

Auf Industriefußböden ist der Einsatz von PASC-Bürsten, Korn 46, empfehlenswerter.

Microfaser-Pad

Feinsteinzeugfliesen erfordern oft einer besonderen Abstimmung. Hier kann ein Microfaser-Pad eine gute Lösung sein.