

### Next Evo

**NEW**



#### Standardausrüstung:



##### Next Evo 55

- 5.511.1113  
PP-Bürste Ø 533 mm - 21"



##### Next Evo 66

- 2 x 5.511.1105  
PP-Bürste Ø 330 mm - 13"

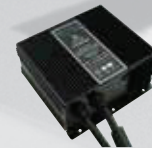


##### Next Evo 55

- 4.508.X468  
Vorderes Rakelblatt Länge 830 mm, Steife 40 2,5 mm
- 4.508.X467  
Hinteres Rakelblatt Länge 870 mm, Steife 40 3 mm

##### Next Evo 66

- 4.508.1524  
Vorderes Rakelblatt Länge 860 mm Steife 33 4 mm
- 4.508.1523  
Hinteres Rakelblatt Länge 900 mm, Steife 40 4 mm



- 0.108.0059  
Fahrzeugeigenes Batterieladegerät CBHD1-XR 24V 12A



- Speziell für die Instandhaltung und Tiefenreinigung von großen Flächen (bis zu 1.700 m<sup>2</sup>) entwickelt • Besonders geeignet für die Reinigung von: Autoreparaturwerkstätten, Verkaufsstellen, Fitness- und Gesundheitspflege-Einrichtungen • Benutzerfreundliches Bedienfeld • Betriebsstundenzähler • Automatische Bürstenanhebung (nur Modell 66BTA) • Voll zugänglicher Auffang-Wassertank mit Sichtprüfung • Automatisches Reinigungsmittel-Messsystem • Große Antriebsräder • Griff mit Bedienhebel



Sehen Sie sich das Video auf YouTube an:  
[www.youtube.com/lavorpro](http://www.youtube.com/lavorpro)

	Next EVO 55BT	Next EVO 66BTA
Art.-Nr.:	8.525.1301	8.525.1302
Stromversorgung	24V (Batterieladegerät im Lieferumfang enthalten)	24V (Batterieladegerät im Lieferumfang enthalten)
Bürst- / Absaugbreite	550 / 800 mm	660 / 800 mm
Höchst-Arbeitsleistung	2200 m <sup>2</sup> /h	2640 m <sup>2</sup> /h
Fassungsvermögen Lösungsmitteltank	55 l / 14,5 gal	55 l / 14,5 gal
Fassungsvermögen Auffangtank	55-65 l / 14,52-17,17 gal	55-65 l / 14,52-17,17 gal
Antrieb	automatisch	automatisch
U/min / Druck auf die Bürsten	165/30 kg / 66 lbs	175/33 kg / 72 lbs
Bürstenmotorleistung	550 W	2 x 400 W
Reinigungsmittelsystem	Elektromagnet-Ventil	Elektromagnet-Ventil
Unterdruck / Saugermotor	1200 mmH <sub>2</sub> O/400 W	1200 mmH <sub>2</sub> O/400 W
Abmessungen / Gewicht	128x71x106 cm / 104 kg	128x71x106 cm / 110 kg



Benutzerfreundliches analoges Bedienpult. Steuerhebel für Bürstenbetrieb und Reinigungswasserablauf. EIN/AUS- und Batterie-Hauptschalter, Bürsten- und Vakuum-Motorschalter, Reinigungsmittel-Regulierungseinrichtung. Thermischer Schutzschalter

zum Schutz von Vakuum- und Bürsten-Motor, Batterie-Ladezustandsanzeige. Stundenzähler, Tankstandsanzeige für sauberes Wasser. Reinigungsmittel-Regulierungseinrichtung. Ablassschlauch für Auffangtank mit einstellbarem



Durchflusssystem. Automatische Bürstenanhebung (nur Modell 66BTA). Automatisches Reinigungsmittel-Dosiersystem. Kompletter Zugriff auf Auffang-Wassertank mit Sichtprüfung. Einfacher Zugang zum Auffangbehälter. Leichter Zugang und einfache

Wartung der Bauteile ohne Einsatz von Werkzeugen. Batteriewagen für schnellen und einfachen Batteriewechsel. Große Räder für bessere Manövrierfähigkeit und mühelose Bedienung.



## Optionales Zubehör:



- 2 x 0.107.0002  
Tubuläre Batterie Pb-Säure  
12V 118Ah C5



- 2 x 0.107.0063  
GEL-Batterie 12 MFP 105  
12V 105Ah C5



- 0.108.0001  
Batterieladegerät 24V 12A  
220-240/50-60



- 4.508.1178 Vorderes  
Polyurethan-Blatt, Länge 830 3
- 4.508.1177 Hinteres  
Polyurethan-Blatt, Länge 870 4
- 4.508.1526 Vorderes  
Polyurethan-Blatt, Länge 860 4
- 4.508.1525 Hinteres  
Polyurethan Blatt, Länge 900 4



- 5.511.1114  
Tynex Bürste Ø 533 mm-21"
- 5.511.1106  
Tynex Bürste Ø 330 mm -13" 2x

- 5.511.1794  
PP Bürste Ø 533 mm-21"
- 5.511.1255  
PP 0,03 Bürste Ø 330 mm-13" 2x

- 5.511.1207  
PES-Bürste Ø 533 mm -21"
- 5.511.1202  
PES Bürste Ø 330 mm-13" 2x



- 5.511.1115  
EWU Pad-Treiber Ø 533 mm-21"
- 5.511.1107  
EWU Pad-Treiber Ø 330 mm-13"



- 6.508.0035 - Ø 533 mm-21"- Beige
- 6.508.0042 - Ø 533 mm-21"- Grün
- 6.508.0049 - Ø 533 mm-21"- Schwarz
- 6.508.0030 - Ø 340 mm-13"- Beige
- 6.508.0037 - Ø 340 mm-13"- Grün
- 6.508.0044 - Ø 340 mm-13"- Schwarz