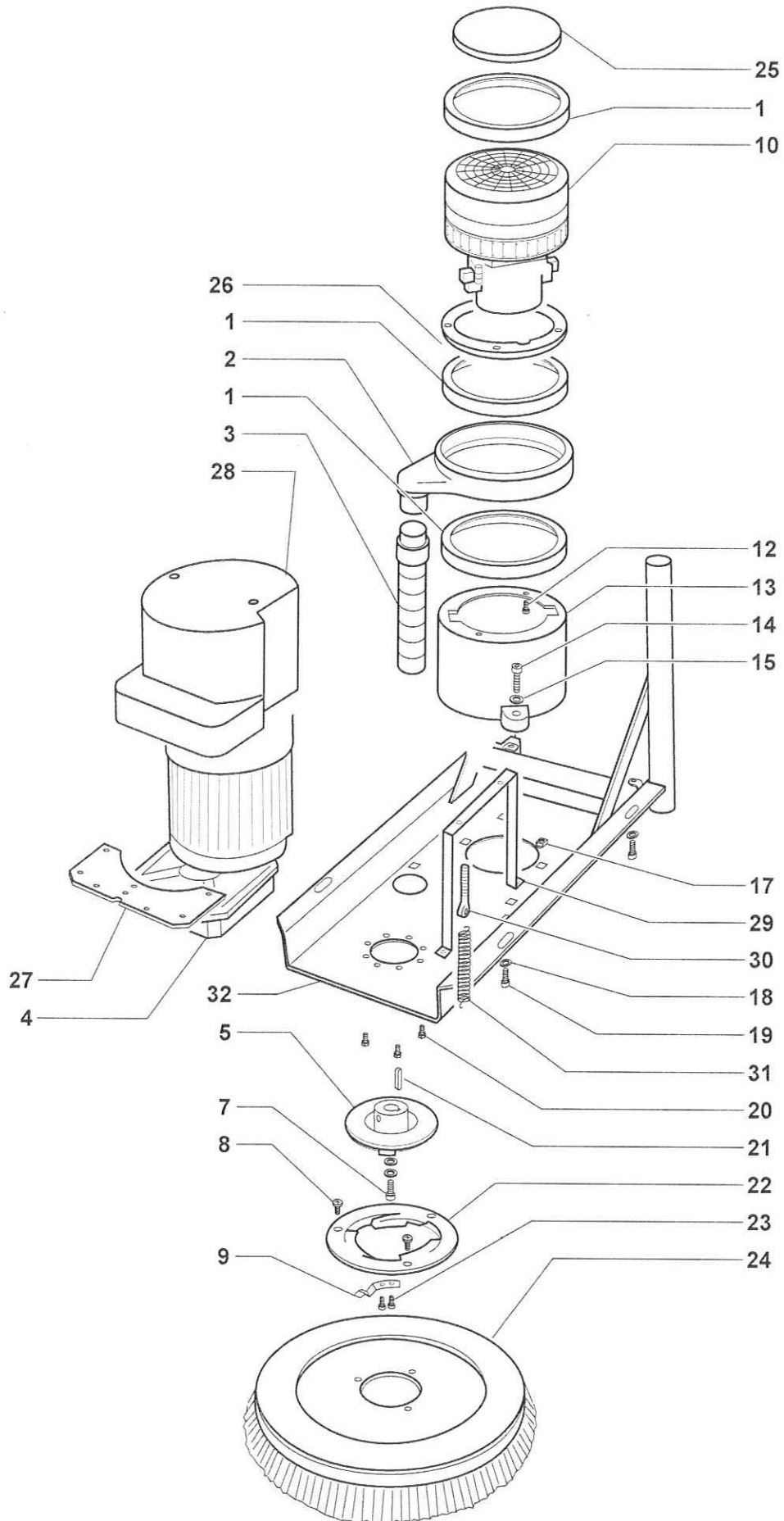
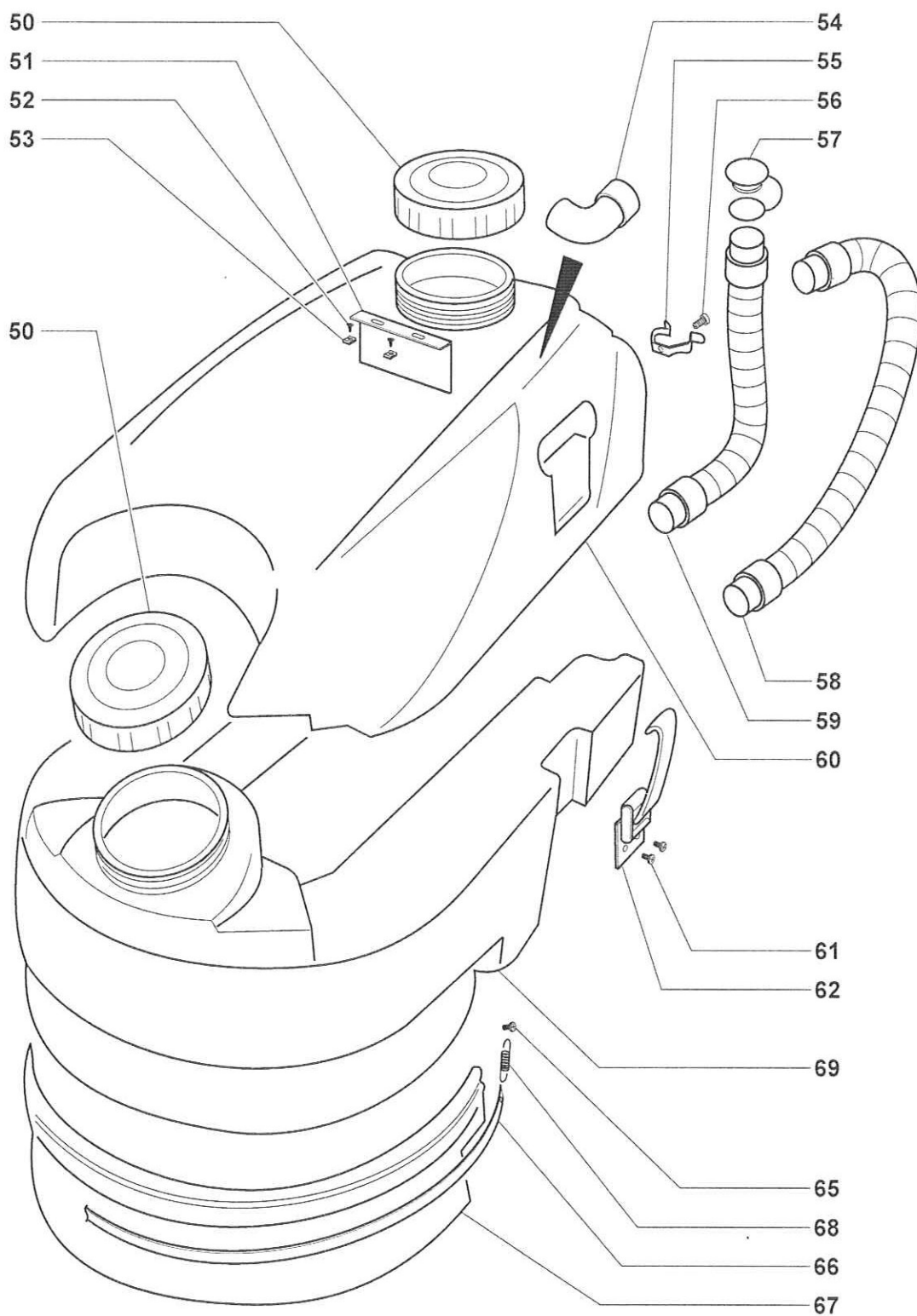


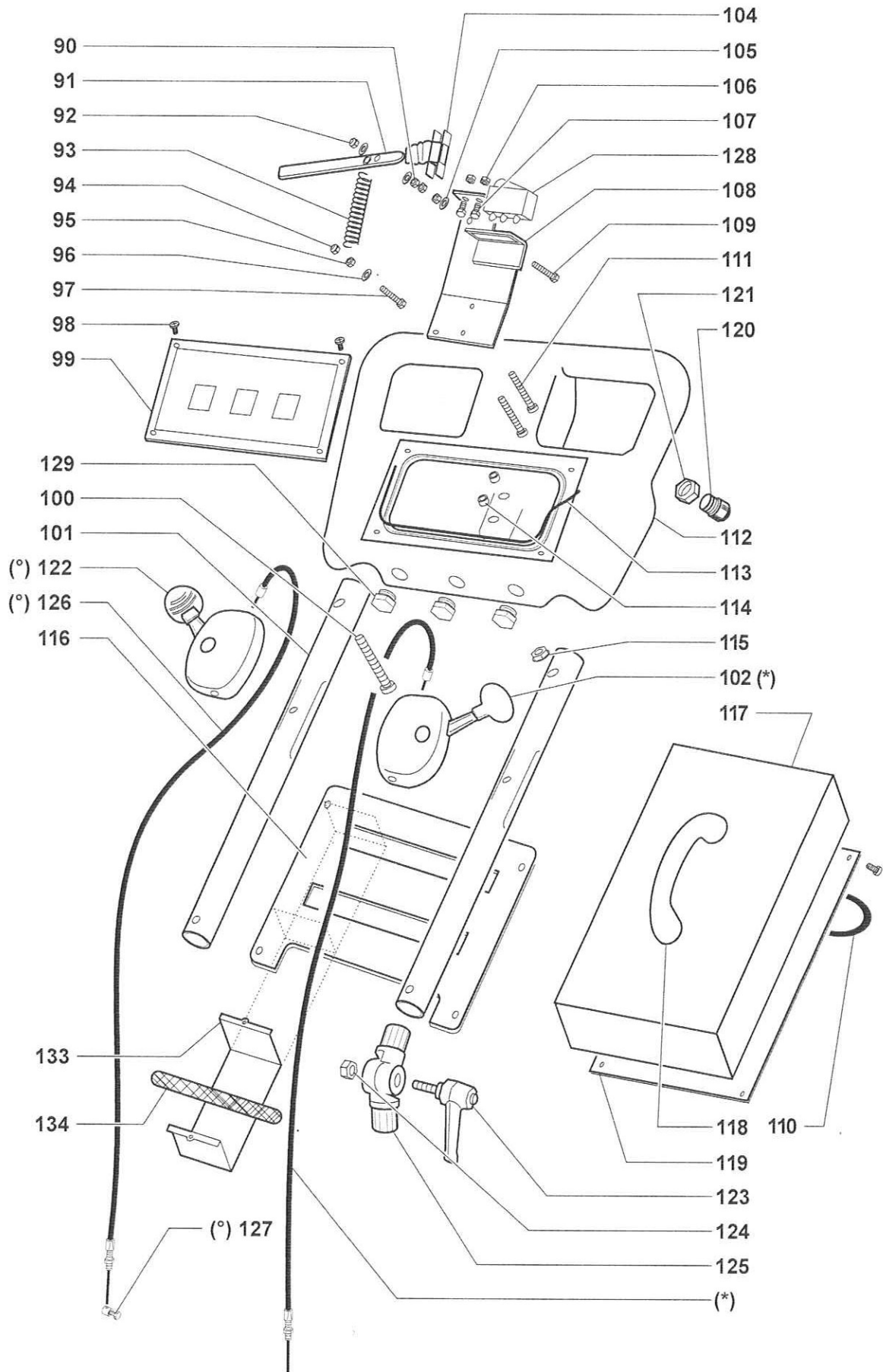
Pos.	Cod. n°	Descrizione	Description	Designation	Benennung	Denominacion
1	500.071	GUARNIZIONE	SEAL	JOINT	DICKTUNG	JUNTA
2	350.002	CONVOGLIATORE	CONVEYOR	CONVOYEUR	FÖRDERWERK	TRANSPORTADOR
3	350.003	TUBO	PIPE	TUYAU	ROHR	TUBO
4	431.066	MOTORIDUTTORE 24V	MOTORREDUCER 24V	MOTOR-RÉDUCTEUR 24V	MOTOR-REDUKTOR 24V	MOTOR-REDUCTOR 24V
5	500.170	GIUNTO	JOINT	JOINS	KUPPLUNG	EMPALME
6						
7	430.079	VITE	SCREW	VIS	SCHRAUBE	TORNILLO
8	350.008	VITE	SCREW	VIS	SCHRAUBE	TORNILLO
9	350.009	MOLLETTA	SPRING BAND	PINCE	KLAMMER	PINZA
10	350.010.B	MOTORE ASPIRAZIONE 24V	VACUUM MOTOR 24V	MOTEUR ASPIRATION 24V	SAUGMOTOR 24V	MOTOR ASPIRACIÓN 24V
11						
12	350.012	VITE	SCREW	VIS	SCHRAUBE	TORNILLO
13	350.013	COPERCHIO MOTORE	MOTOR COVER	COUVERCLE MOTEUR	DECKEL SAUGMOTOR	TAPA MOTOR
14	350.014	VITE	SCREW	VIS	SCHRAUBE	TORNILLO
15	710.160	RONDELLA	WASHER	RONDELLE	UNTERLEGSSCHEIBE	ARANDELA
16						
17	430.063	DADO IN GABBIA	CAGE NUT	ECROU A CAGE	MUTTERKAEFIG	TUERCA A JAULA
18	710.160	RONDELLA	WASHER	RONDELLE	UNTERLEGSSCHEIBE	ARANDELA
19	700.182	VITE	SCREW	VIS	SCHRAUBE	TORNILLO
20	701.528	VITE	SCREW	VIS	SCHRAUBE	TORNILLO
21	430.069	LINGUETTA	TANG	LANGUETTE	FEDERKEIL	LANGUETA
22	500.179	FLANGIA	FLANGE	BRIDE	FLANSCH	BRIDA
23	350.023	VITE	SCREW	VIS	SCHRAUBE	TORNILLO
24	350.024	SPAZZOLA NYLON	NYLON BRUSH	BROSSE EN NYLON	NYLONBURSTE	CEPILLO NYLON
24	700.072.1	SPAZZOLA TYNEX	TYNEX BRUSH	BROSSE EN TINEX	TINEXBURSTE	CEPILLO TINEX
24	700.072.2	SPAZZOLA ACCIAIO	STEEL BRUSH	BROSSE EN ACIER	STAHLBURSTE	CEPILLO ACERO
24	700.072.3	SPAZZOLA VEGETALE	VEGETABLE BRUSH	BROSSE EN VEGETAL	VEGETALBURSTE	CEPILLO VEGETAL
24	700.072.4	TRASCINATORE	PAD HOLDER	ENTAINEMENT	MITNEHMER	CINTA DE ARRASTRE
24	700.072.5	DISCO ABRASIVO	ABRASIVE DISK	DISQUE	REIBE SCHALLPLATTE	DISCO ABRASIVO
25	500.069	FILTRO	FILTER	FILTRE	FILTER	FILTRO
26	350.026	GUARNIZIONE	SEAL	JOINT	DICKTUNG	JUNTA
27	350.027.B	SUPPORTO	SUPPORT	SUPPORT	STÜTZE	SOPORTE
28	350.028.B	COPERCHIO MOTORE	MOTOR COVER	COUVERCLE MOTEUR	DECKEL SAUGMOTOR	TAPA MOTOR
29	350.029	SUPPORTO	SUPPORT	SUPPORT	STÜTZE	SOPORTE
30	400.133	TIRANTE	TIE ROD	TIRANT	ZUGSTANGE	TIRANTE
31	500.141	MOLLA	SPRING	RESSORT	FEDER	RESORTE
32	350.032	TELAIO	STEEL FRAME	CHASSIS	RAHMEN	BASTIDOR



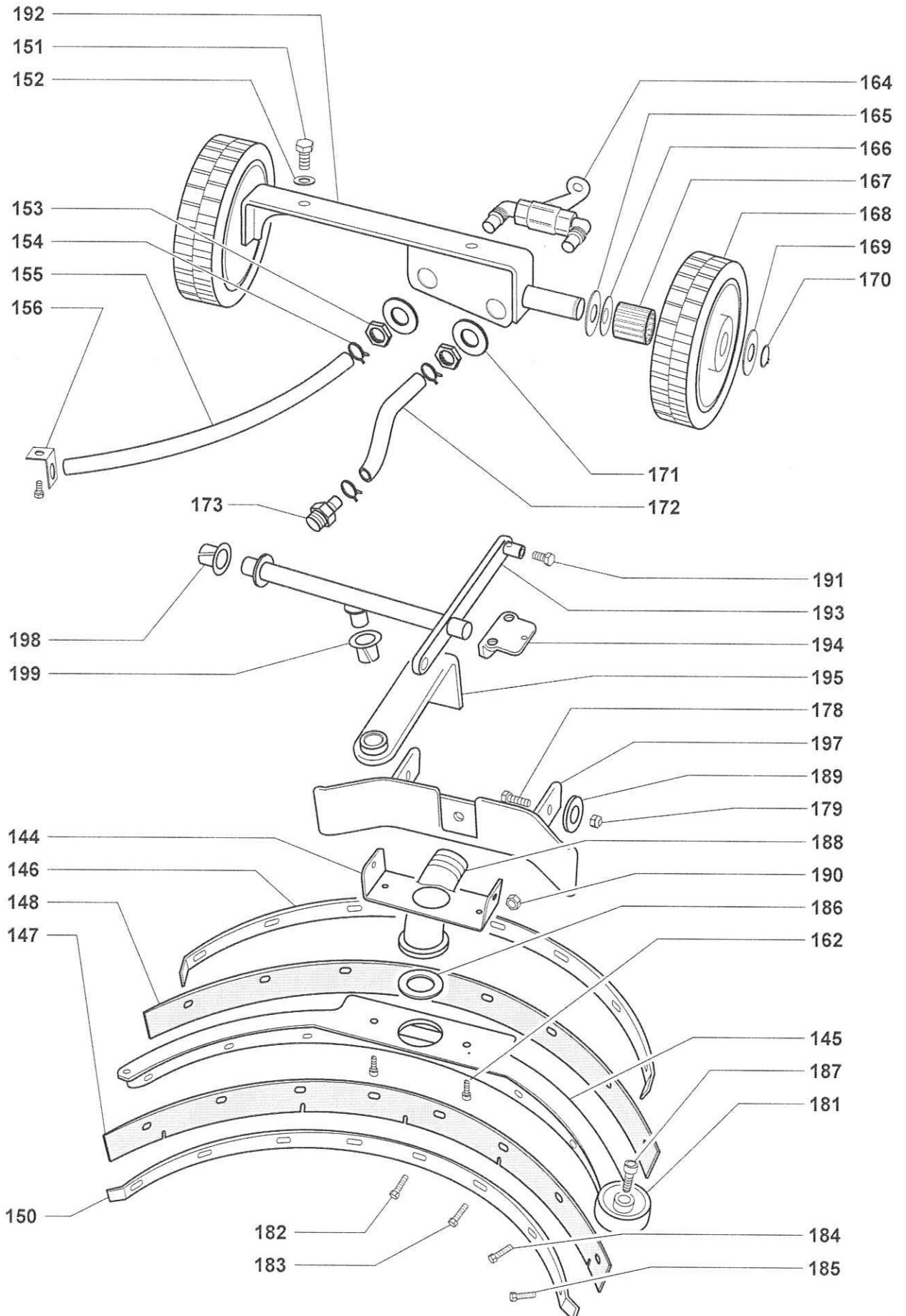
Pos.	Cod. n°	Descrizione	Description	Designation	Benennung	Denominacion
50	350.050	TAPPO	PLUG	BOUCHON	VERSCHLUSS	TAPON
51	350.051	LAMIERA	SHEET	TÔLE	BLECH	CHAPA
52	350.052	VITE	SCREW	VIS	SCHRAUBE	TORNILLO
53	430.022	MOLLETTA	SPRING BAND	PINCE	KLAMMER	PINZA
54	350.054	CURVA	CURVE	COURBE	KURVE	CURVA
55	400.021	FERMA TUBO	PIPE HOLDER	SERRE TUBE	ROHRHALTER	SUJETATUBO
56	430.194	VITE	SCREW	VIS	SCHRAUBE	TORNILLO
57	400.031	TAPPO	PLUG	BOUCHON	VERSCHLUSS	TAPON
58	500.225	TUBO	PIPE	TUYAU	ROHR	TUBO
59	350.059	TUBO	PIPE	TUYAU	ROHR	TUBO
60	350.060	SERBATOIO	TANK	RESERVOIR	BEHAELTER	TANQUE
61	410.008	VITE	SCREW	VIS	SCHRAUBE	TORNILLO
62	350.062	GANCIO	HOOK	CROCHET	HAKEN	GANCHO
63						
64						
65	850.306	VITE	SCREW	VIS	SCHRAUBE	TORNILLO
66	350.066	LISTA PARASPRUZZI	SPLASH GUARD STRIP	BARRE ECRANT ANTI ECLABOUSSURES	LEISTE SPRITZBLECH	TOPE GUARDA SALPICONES
67	350.067	GOMMA PARASPRUZZI	SPLASH GUARD	ECRANT ANTI ECLABOUSSURES	SPRITZBLECH	FALDOM
68	350.068	MOLLA	SPRING	RESSORT	FEDER	RESORTE
69	350.069	SERBATOIO	TANK	RESERVOIR	BEHAELTER	TANQUE



Pos.	Cod. n°	Descrizione	Description	Designation	Benennung	Denominacion
90	430.078	DADO	NUT	ECROU	MUTTER	TUERCA
91	350.091	LEVA	LEVER	LEVIER	HEBEL	PALANCA
92	500.220	DADO	NUT	ECROU	MUTTER	TUERCA
93	501.141	MOLLA	SPRING	RESSORT	FEDER	RESORTE
94	500.220	DADO	NUT	ECROU	MUTTER	TUERCA
95	430.078	DADO	NUT	ECROU	MUTTER	TUERCA
96	430.316	RONDELLA	WASHER	RONDELLE	UNTERLEGSSCHEIBE	ARANDELA
97	350.097	VITE	SCREW	VIS	SCHRAUBE	TORNILLO
98	410.008	VITE	SCREW	VIS	SCHRAUBE	TORNILLO
99	350.099.B	PANNELLO COMANDO	CONTROL PANEL	PANNEAU DU COMMANDE	SCHALTAFEL	PANEL DE MANDO
100	350.100	VITE	SCREW	VIS	SCHRAUBE	TORNILLO
101	350.101	TUBO	PIPE	TUYAU	ROHR	TUBO
102	350.131	LEVA	LEVER	LEVIER	VOLLSTÄNDIG HEBEL	PALANCA
103						
104	350.104	SOFFIETTO	BELLOWS	SOUFFLET	GEBLASE	FUELLE
105	430.316	RONDELLA	WASHER	RONDELLE	UNTERLEGSSCHEIBE	ARANDELA
106	430.078	DADO	NUT	ECROU	MUTTER	TUERCA
107	701.406	VITE	SCREW	VIS	SCHRAUBE	TORNILLO
108	350.108	SUPPORTO	SUPPORT	SUPPORT	STÜTZE	SOPORTE
109	500.029	VITE	SCREW	VIS	SCHRAUBE	TORNILLO
110	350.219.B	GOMMA	RUBBER	CAOUTCHOUC	GUMMI	GOMA
111	350.111	VITE	SCREW	VIS	SCHRAUBE	TORNILLO
112	350.112	MANICO	HANDLE	MANCHE	GRIFF	MANGO
113	350.113	GUARNIZIONE	SEAL	JOINT	DICKTUNG	JUNTA
114	700.194	DISTANZIALE	SPACER	ENTRETOISE	DISTANZSTÜCK	SEPARADOR
115	430.182	DADO	NUT	ECROU	MUTTER	TUERCA
116	350.116.B	SUPPORTO	SUPPORT	SUPPORT	STÜTZE	SOPORTE
117	350.117.B	SCATOLABATTERIE	BATTERY BOX	BOITE BATTERIES	ES DOST BATTERIEN	CAJA BATERIAS
118	350.118.B	MANIGLIA	HANDLE	POIGNÉE	GRIFF	MANIJA
119	350.119.B	LAMIERA	STEEL SHEET	TÔLE	BLECH	CHAPA
120	350.206	PRESSACAVO	STRAIN RELIEF	PRESSE ETOUPE	KLEMMKABEL	EMPUJADOR
121	350.206.1	DADO	NUT	ECROU	MUTTER	TUERCA
122	350.122	LEVA	LEVER	LEVIER	HEBEL	PALANCA
123	350.123	POMOLO	KNOB	POIGNEE	GRIFF	PUNO
124	430.182	DADO	NUT	ECROU	MUTTER	TUERCA
125	501.055	SNODO	ARTICULATION	ARTICULATION	GELENK	ARTICULACION
126	350.126.1	CAVO COMPLETO	COMPLETE CABLE	CÂBLE COMPLET	VOLLSTÄNDIG HERAUS	CABLE COMPLETO
127	350.127	MORSETTO	CLAMP	ETAU	ZWINGE	GRAPA
128	350.200.B	INTERRUTTORE 24V	SWITCH 24V	INTERRUPTEUR 24V	SCHALTER 24V	INTERRUPTOR 24V
129	350.206.2	TAPPO	PLUG	BOUCHON	VERSCHLUSS	TAPON
130						
131						
132						
133	350.133	SUPPORTO	SUPPORT	SUPPORT	STÜTZE	SOPORTE
134	350.134	VELCRO	VELCRO BELT	VELCRO	VELCRO	VELCRO
(*)	350.130.1.C	LEVA COMPLETA	COMPLETE LEVER	LEVIER COMPLET	VOLLSTÄNDIG HEBEL	PALANCA COMPLETA
(*)	350.122.1.C	LEVA COMPLETA	COMPLETE LEVER	LEVIER COMPLET	VOLLSTÄNDIG HEBEL	PALANCA COMPLETA



Pos.	Cod. n°	Descrizione	Description	Designation	Benennung	Denominacion
144	351.144	SUPPORTO	SUPPORT	SUPPORT	STÜTZE	SOPORTE
145	351.145	CORPO TERGIPAVIMENTO	SQUEEGEE BODY	CORPS NETTOYAGE	KOERPER FUSSBODENWISCHER	CUERPO BOQUILLA
146	351.146	LISTA POSTERIORE	BACK STRIP	BARRE POSTÉRIEURE	HINTER LEISTE	TOPE POSTERIOR
147	351.147	GOMMA ANTERIORE	FRONT RUBBER	GOMME ANTÉRIEURE	VORDER GUMMI	GOMA ANTERIOR
148	351.148	GOMMA POSTERIORE	BACK RUBBER	GOMME POSTÉRIEURE	HINTER GUMMI	GOMA POSTERIOR
149	351.149	TERGIPAVIMENTO COMPLETO	COMPLETE SQUEEGEE	NETTOYAGE COMPLET	FUSSBODENWISCHER VOLLSTÄNDIG	BOQUILLA COMPLETA
150	351.150	LISTA ANTERIORE	FRONT STRIP	BARRE ANTÉRIEURE	VORDER LEISTE	TOPE ANTERIOR
151	710.041	VITE	SCREW	VIS	SCHRAUBE	TORNILLO
152	430.118	RONDELLA	WASHER	RONDELLE	UNTERLEGSSCHEIBE	ARANDELA
153	400.161	DADO	NUT	ECROU	MUTTER	TUERCA
154	430.091	FASCETTA	HOSE COLLOR	BANDE DE SERRAGE	SHELLE	BANDA
155	350.155	TUBO	PIPE	TUYAU	ROHR	TUBO
156	350.156	SUPPORTO	SUPPORT	SUPPORT	STÜTZE	SOPORTE
157	500.032	VITE	SCREW	VIS	SCHRAUBE	TORNILLO
158						
159						
160						
161						
162	501.047	VITE	SCREW	VIS	SCHRAUBE	TORNILLO
163						
164	400.160.1	RUBINETTO	WATER TAP	ROBINET	HAHN	GRIFO
165	710.093	RONDELLA	WASHER	RONDELLE	UNTERLEGSSCHEIBE	ARANDELA
166	350.166	RONDELLA	WASHER	RONDELLE	UNTERLEGSSCHEIBE	ARANDELA
167	350.167	RULLI IN GABBIA	BEARING	TAMPON	LAGER	RODAMIENTOS
168	350.168	RUOTA	WHEEL	ROUE	RAD	RUEDA
169	710.093	RONDELLA	WASHER	RONDELLE	UNTERLEGSSCHEIBE	ARANDELA
170	350.170	SEEGER	SEEGER	SEEGER	SEEGER	SEEGER
171	350.166	RONDELLA	WASHER	RONDELLE	UNTERLEGSSCHEIBE	ARANDELA
172	350.172	TUBO	PIPE	TUYAU	ROHR	TUBO
173	410.040	PORTA GOMMA	HOSE FITTING	EMBOUT	GUMMITRÄGER	PORTA MANGUERA
174						
175						
176						
177						
178	500.032	VITE	SCREW	VIS	SCHRAUBE	TORNILLO
179	500.220	DADO	NUT	ECROU	MUTTER	TUERCA
180						
181	710.177	RUOTA PARACOLPI	BUFFER WHEEL	ROUE BUTEE	PRELLRAD	RUEDA GUARDACHOQUES
182	351.182	VITE	SCREW	VIS	SCHRAUBE	TORNILLO
183	351.183	VITE	SCREW	VIS	SCHRAUBE	TORNILLO
184	351.184	VITE	SCREW	VIS	SCHRAUBE	TORNILLO
185	351.185	VITE	SCREW	VIS	SCHRAUBE	TORNILLO
186	351.186	RONDELLA	WASHER	RONDELLE	UNTERLEGSSCHEIBE	ARANDELA
187	430.288	VITE	SCREW	VIS	SCHRAUBE	TORNILLO
188	351.188	CURVA	CURVE	ARRONDI	KRUMMER	CURVA
189	351.189	RONDELLA	WASHER	RONDELLE	UNTERLEGSSCHEIBE	ARANDELA
190	500.066	DADO	NUT	ECROU	MUTTER	TUERCA
191	701.528	VITE	SCREW	VIS	SCHRAUBE	TORNILLO
192	350.192	SUPPORTO	SUPPORT	SUPPORT	STÜTZE	SOPORTE
193	350.193	LEVA	LEVER	LEVIER	HEBEL	PALANCA
194	350.194.1	SUPPORTO	SUPPORT	SUPPORT	STÜTZE	SOPORTE
195	350.195.1	LEVA	LEVER	LEVIER	HEBEL	PALANCA
196						
197	350.197	SUPPORTO	SUPPORT	SUPPORT	STÜTZE	SOPORTE
198	350.198	BOCCOLA	BUSHING	DOUILLE	BÜCHSE	BUJE
199	350.199	BOCCOLA	BUSHING	DOUILLE	BÜCHSE	BUJE



Pos.	Cod. n°	Descrizione	Description	Designation	Benennung	Denominacion
200	350.200.B	INTERRUTTORE 24V	SWITCH 24V	INTERRUPTEUR 24V	SCHALTER 24V	INTERRUPTOR 24V
201	430.302	INTERRUTTORE 24V	SWITCH 24V	INTERRUPTEUR 24V	SCHALTER 24V	INTERRUPTOR 24V
202	350.202.B	SCHEDA INDICATORE BATTERIA	BATTERY INDICATOR CARD	CARTE INDICATEUR BATTERIE	SKALERING BATTERIE KARTE	TARJETA INDICADOR BATERIA
203	350.203.B	BATTERIA GEL 12V 18 Ah	GEL BATTERY 12V 18 Ah	GEL BATTERIE 12V 18 Ah	GEL BATTERIE 12V 18 Ah	BATERIA GEL 12V 18 Ah
204	500.258.1	CONNETTORE	CONNECTION	CONNECTEUR	ANSCHLUSS	CONNECTOR
205	350.205.B	MANIGLIA	HANDLE	POIGNÉE	GRIFF	MANIJA
206	431.066	MOTORIDUTTORE 24V	MOTORREDUCER 24V	MOTOR-RÉDUCTEUR 24V	MOTOR-REDUKTOR 24V	MOTOR-REDUCTOR 24V
207						
208	350.208.B	CARICA BATTERIE 24V	BATTERY CHARGER 24V	CHARGEUR BATTERIES	LADEGERÄT	CARGADOR DE BATERIAS
209	350.010.B	MOTORE ASPIRAZIONE 24V	VACUUM MOTOR 24V	MOTEUR ASPIRATION 24V	SAUGMOTOR 24V	MOTOR ASPIRACIÓN 24V
210	850.423	FUSIBILE	FUSE	FUSIBLE	SICHERUNG	FUSIBLE
211	503.308	FUSIBILE	FUSE	FUSIBLE	SICHERUNG	FUSIBLE
212	850.423	FUSIBILE	FUSE	FUSIBLE	SICHERUNG	FUSIBLE
213	350.213.B	TELERUTTORE	POWER SWITCH	TELERUPTEUR	FERNSCHALTER	TELEINTERRUPTOR
214	350.213.B	TELERUTTORE	POWER SWITCH	TELERUPTEUR	FERNSCHALTER	TELEINTERRUPTOR
215	350.214.B	INDICATORE BATTERIA	BATTERY INDICATOR	INDICATEUR BATTERIE	SKALERING BATTERIE	INDICADOR BATERIA
216	350.216.B	BASETTA FUSIBILI	FUSE SOCKET	PATTE DE FUSIBLES	KOTELETTE SICHERUNGEN	PATILLA FUSIBLES
(°)	350.217.B	IMPIANTO ELETTRICO	WIRING	CABLAGE	VERKABELUNG	CABLEADO
218	350.218.B	PACCO BATTERIE COMPLETO	COMPLETE BATTERY PACK	PAQUET BATTERIES COMPLETE	PAKET BATTERIEN VOLLSTÄNDIG	PAQUETE BATERÍAS COMPLETO
220	350.220.B	CAVO +	CABLE +	FIL +	KABEL +	CABLE +
221	350.221.B	CAVO -	CABLE -	FIL -	KABEL -	CABLE -
222	350.222.B	PONTE	BRIDGE	PONT	BRUECKE	PUENTE

