

NEU!

TORANA



Professionelle Reinigungsgeräte

Batteriebetriebene, 24 V Scheuersaugmaschine. Einfaches Handling durch kompakte Abmessungen. Ideal für kleine und stark überstellte Flächen. Durch die hervorragende Absaugung kann auch bei Publikumsverkehr während der Öffnungszeiten gereinigt werden.



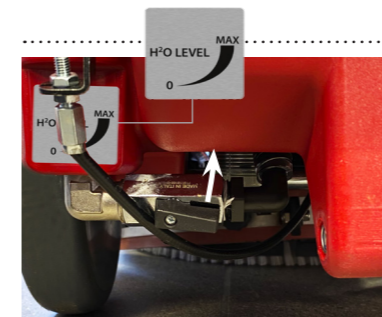
Laufzeit: 75 Min. im Normalbetrieb. 120 Minuten im ECO Modus.
Für kleinere bis mittelgroße Flächen. Flächenleistung ca. 1.260 m²/h.
Hervorragende Absaugung. Der Boden wird absolut trocken und ist direkt begehbar.



Eignung
Ideal für Bürogebäude, Einzelhandel, Gastronomie, Hotellerie, Schulen, Altenheime, Verkaufsräume, Krankenhäuser und Fitnessstudios.

Merkmale

- Direktantrieb ohne Riemen.
- Absaugbalken schwenkt automatisch in die Arbeitsrichtung.
- Schwingend aufgehängte Bürste passt sich dem Untergrund an.
- Gleichmäßig hoher Bürstdruck - 15 kg.
- Batteriebetrieb: Laufzeit ca. 75 Min. im Normalbetrieb sowie 120 Min. im ECO-Modus.
- Angenehmer, geräuscharmer Lauf ermöglicht die Reinigung auch während der Öffnungszeiten.
- Flächenleistung ca. 1.260 m²/h.
- Serienmäßige Ladestandsanzeige und integriertes Ladegerät.
- 2 wartungsfreie 33 Ah Gel-Batterien.



Wassermenge kann individuell auf jeden Bodenbelag eingestellt werden.



Langlebige, kugelgelagerte Räder.



Praktische Frischwasser Füllstandsanzeige.



Hygienisch und einfach zu reinigender Schmutzwassertank.



Komfortabler Bürstenabwurf per Knopfdruck.



Über das Stützrad kann die Maschine einfach transportiert und Bürsten schonend abgestellt werden.



Große Abweissrolle ermöglicht eine randnahe und objektschonende Reinigung.



Die Wendigkeit der TORANA ermöglicht den Einsatz auf kleinstem Raum. Ideal für stark überstellte Flächen.

Abnehmbarer, einfach zu reinigender 16 Liter Schmutzwassertank.

Einfaches Befüllen des Frischwassertanks.

15 Liter Frischwassertank.

Direktantrieb.

Große, gummierte Räder.

Schwingend aufgehängte Bürste, passt sich automatisch dem Untergrund an und gleicht leichte Unebenheiten aus.

Absaugbalken schwenkt automatisch in die Arbeitsrichtung.



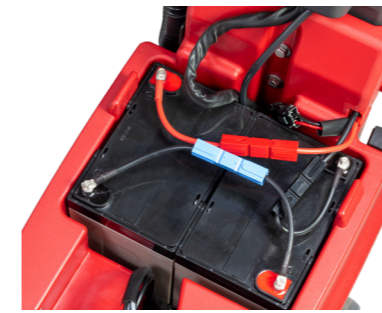
Übersichtliches Bedienelement

Alle Bedienelemente und Schalter sind an der Bedieneinheit und dem ergonomisch geformten Handgriff untergebracht. Das sorgt für eine handliche Maschinenführung selbst auf kleinstem Raum.

Internes Ladegerät mit Ladestandsanzeige.



- ① Die Arbeitshöhe der Bedieneinheit kann ergonomisch eingestellt werden.
- ② Saugbalken anheben/ablassen.
- ③ Frischwasser-Füllstandsanzeige.



Die wartungsfreien 33 Ah Gel-Batterien sind über die Schnellkupplungen werkzeuglos entnehmbar.



Der Frischwassertank kann restlos abgelassen werden.



Der Schmutzwassertank kann über den Abwasserschlauch entleert werden.



Einfache Befüllung des 15 Liter Frischwassertanks.

Schrubbbürsten:

Für verschiedene Untergründe stehen Bürsten in verschiedenen Härtegraden zur Verfügung.



weich 15" Art.-Nr. 210.429



mittel 15" (Standard) Art.-Nr. 210.427



abrasiv 15" Art.-Nr. 210.428



Rosshaar 15" Art.-Nr. 210.430

Tipp
Die Rosshaar-Bürste eignet sich hervorragend für Feinsteinzeug und Sicherheitsfliesen.

Optional:



Pad-Treibteller und Pads in verschiedenen Härtegraden.



Duo Pad Art.-Nr. 210.243



TORANA

TECHNISCHE DATEN	
Netzspannung	230 V / 50 Hz
Batteriespannung	24 V / 2 x 33 Ah
Max. Unterdruck	83 mbar
Motorleistung Sauger	270 W
Motorleistung Bürste	400 W
Flächenleistung	1260 m ² /h
Bürstendrehzahl	130 U/min.
Bürsten Anpressdruck	15 kg
Bürstenbreite	36 cm
Arbeitsbreite Saugbalken	46 cm
Frischwassertank	15 Liter
Schmutzwassertank	16 Liter
Gewicht	70 kg
Abmessungen (L x B x H)	106 x 51 x 112 cm

TORANA K (abweichend von TORANA)

Max. Unterdruck	89 mbar
Motorleistung Sauger	350 W
Motorleistung Bürste	300 W
Gewicht	57 kg

TORANA

Bürste mittel, integriertes (onboard) Ladegerät

TORANA K

Bürste mittel, Netzvariante ohne Batterien

STANDARDZUBEHÖR:

Bürste mittel 15"	210.427
2 x 12 V Gel-Batterie à 33 Ah einzeln	210.431

OPTIONALES ZUBEHÖR:

Bürste weich 15"	210.429
Bürste abrasiv 15"	210.428
Bürste Rosshaar 15"	210.430
Pad weiß 15" (VE 5 Stk.)	210.122
Pad rot 15" (VE 5 Stk.)	210.131
Pad grün 15" (VE 5 Stk.)	210.124
Pad schwarz 15" (VE 5 Stk.)	210.123
Duo Pad 15"	210.243
Pad Treibteller inkl. Padverschluss	210.426

ZUBEHÖRÜBERSICHT siehe Seite 72-73 und 83.

