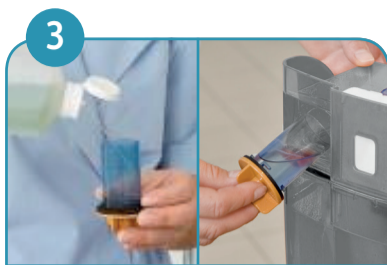




1 Entfernen Sie den Tank von der Maschine durch ziehen des Hebels. Entfernen Sie den Dosierbecher durch drehen nach links.



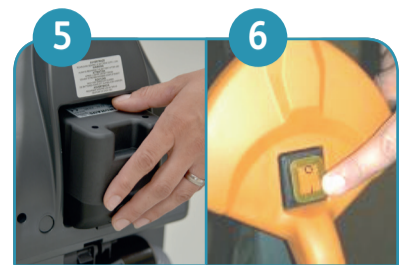
2 Füllen Sie den Lösungsmitteltank mit frischem Wasser bis zur Füllstandsmarkierung. Die Markierung finden Sie an der Seite des Tanks.



3 Dosieren Sie das Reinigungsprodukt in den Dosierbecher und schütten Sie diesen in den Lösungsmitteltank. Stellen Sie sicher, dass der Becher wieder exakt eingeschraubt wird.



4 Montieren Sie den Tank wieder an der Maschine und drücken Sie den Hebel um den Tank zu verriegeln.



5 Platzieren Sie die vollständig geladene Batterie an der Maschine und stellen Sie sicher, dass diese mit einem 'Klick' einrastet.



6 Drücken Sie den Hauptschalter um die Maschine einzuschalten. Der Schalter leuchtet auf.



7 Halten Sie die Maschine fest am Griff. Bringen Sie sie durch betätigen des Fußpedals in die Arbeitsposition.



8 Stellen Sie den Bürstendruck ein indem Sie den Knopf langsam gegen den Uhrzeigersinn drehen bis das rote Licht erlischt. Das rote Licht zeigt an, dass der Motor überladen ist.



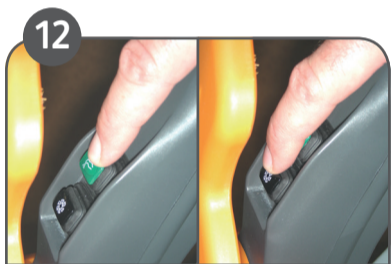
9 Die blaue LED zeigt den Batteriestatus an.



10 Drücken Sie erst den schwarzen Schalter für die Absaugung und anschließend den Wasserpumpenschalter (die grüne Lampe beginnt zu leuchten).



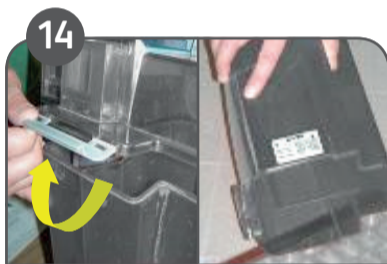
11 Wenn das rote Licht an geht und sofort wieder erlischt ist die Einstellung korrekt. Die Reinigung kann gemäß den Pfeilrichtungen beginnen.



12 Schalten Sie die Wasserpumpe aus. Lassen Sie die Absaugung weitere 10 Sekunden laufen um verbliebenes Wasser aufzunehmen. Schalten Sie nun den Saugmotor aus.



13 Schalten Sie die Maschine aus und verriegeln Sie diese in der vertikalen Parkposition. Trennen Sie vor jeder Wartung den Stecker!



14 Entfernen Sie den Tank von der Maschine indem Sie den Griff ziehen. Entriegeln und entfernen Sie das Filtergehäuse. Leeren Sie den Tank und spülen Sie beide Tanks.



15 Entfernen Sie die Batterie durch drücken der Verriegelung.



16 Laden Sie die Batterie im Ladegerät (Schiebemechanismus). Die LEDs zeigen den Batteriestatus.



17 Hängen Sie die transparente Filterabdeckung aus und entfernen Sie den Filter. Waschen Sie den Filter unter laufendem Wasser. Wringen Sie den Filter aus um das Wasser zu entfernen.



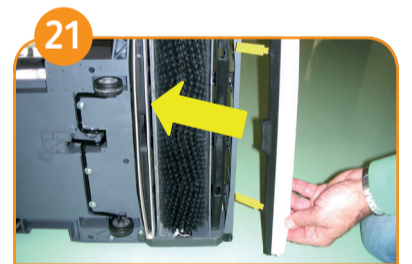
18 Waschen Sie das gesamte Filtergehäuse und spülen Sie es unter zimmerwarmem Wasser. Setzen Sie den Filter erst in absolut trockenem Zustand wieder ein.



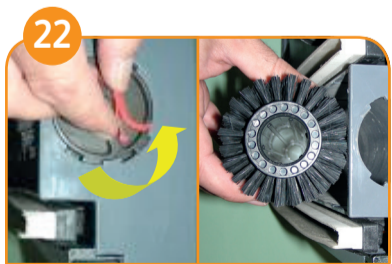
19 Entfernen Sie die Abdeckung des Bürstengehäuses durch verschieben der Riegel. Drehen Sie die gelben Clips bis diese sich lösen und die Lamellen freigeben.



20 Legen Sie die Maschine auf die linke Seite und entfernen Sie die Lamellen. Waschen Sie die Lamellen unter zimmerwarmem Wasser.



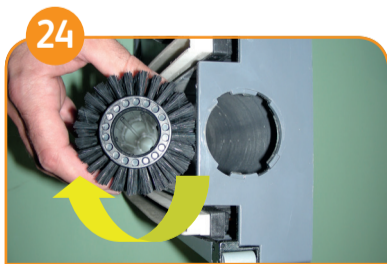
21 Prüfen Sie den Zustand der Lamellen bevor Sie diese installieren. Ersetzen Sie die Lamellen und beachten Sie die Seitenbezeichnungen an der Oberseite der Lamellen.



22 Drücken Sie das Rotationsschloss, drehen Sie den Bürstenhalter gegen den Uhrzeigersinn und ziehen Sie diesen hinaus. Drücken und ziehen Sie die Bürste heraus um diese zu reinigen.



23 Reinigen Sie das Bürstengehäuse mit einem feuchten Tuch.



24 Prüfen Sie die Borstenlänge bevor Sie die Bürste erneut einsetzen. Setzen Sie den Bürstenhalter wieder ein und drehen Sie diesen im Uhrzeigersinn bis die Riegel einrasten.



25 Drehen Sie den gelben Clip. Entfernen Sie die transparente Wandlerabdeckung und prüfen Sie ob die Absaugereinheit frei von Schmutz ist. Montieren Sie anschließend die Abdeckung und verriegeln Sie diese.



26 Reinigen Sie die Maschine mit einem feuchten Tuch. Verstauen Sie die Maschine mit geöffnetem Tank.

