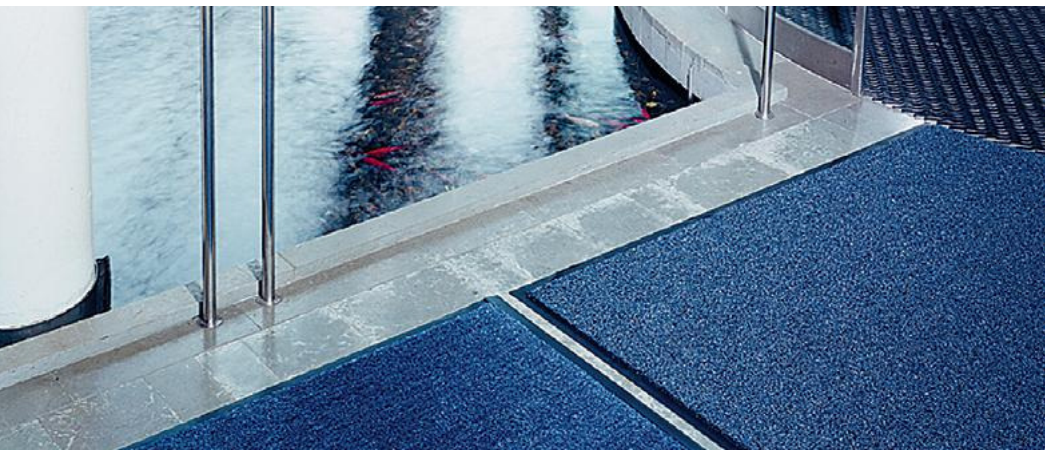


# Olefin Schmutzfangmatten



## Anwendungsbereiche

Die Olefin Matten von Miltex sind besonders für Innenbereiche mit sehr viel Publikumsverkehr geeignet. Die vollsynthetischen Matten gewährleisten einen sauberen und trockenen Boden und schützen den Belag darunter vor frühzeitiger Abnutzung.

## Vorteile auf einen Blick

- Die Olefin Matten sind aus langfibrigen Olefinfasern auf Vinylrücken
- Schmutz und Feuchtigkeit wird sehr gut aufgenommen
- Die Matte fasst bis zu 7 l Wasser pro qm, ist schnelltrocknend und geruchsfrei
- besonders strapazierfähig durch robusten Vinylrücken
- Die Fasern sind düsengefärbt und dadurch farbbeständig

## Verlege- und Reinigungstipps

- Durch absaugen oder ausschütteln leicht zu reinigen
- für herkömmliche Reinigungsmittel geeignet
- durch Zuschnitt leicht zu verlegen und an jeden Platz anpassbar



Randanbringung bei Rollenware möglich

## Eigenschaften



Produkt ist  
Reach-konform



Innenbereich



Nässeaufnahme

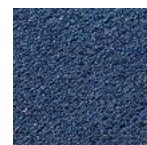
## Technische Daten

**Größen:** 60 x 91 cm, 91 x 150 cm  
122 x 183 cm, 122 x 244 cm

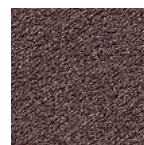
**Rollenware:**  
91/122/183 cm Breite,  
max. 18,3 lfm

**Stärke:** 9 mm  
**kg:** 3,0 kg/m<sup>2</sup>  
**Material:** Olefin auf Vinylrücken

## Farbe:



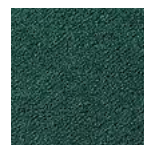
blau



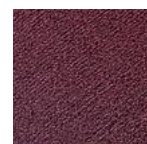
braun



grau



grün



weinrot

