

# Step In Schmutzfangmatten



## Anwendungsbereiche

Step In ist für Innen- und Außenbereiche auch mit hohem Publikumsaufkommen geeignet. Auch bei Schnee und Regen in allen Gebäudeeingängen ein idealer Belag.

## Vorteile auf einen Blick

- Step In ist aus wieder verwertbarem Recycling Kunststoff Polyethylen (LDPE)
- Hohe Aufnahmekapazität von Nässe, groben Schmutz, Sand usw.
- offene Unterseite lässt Feuchtigkeit gut abfließen
- Step In ist resistent gegen Salz
- Die Matten sind besonders strapazierfähig und haben eine lange Lebensdauer
- Temperaturbeständig von -40°C bis +55°C
- Step In ist UV beständig, dadurch auch für Terrassen und Balkone geeignet
- Die Lichtbeständigkeit ist min. 7
- Das Modulsystem ist in alle Richtungen erweiterbar

## Verlege- und Reinigungstipps

- Einfaches Ausschütteln oder Abspritzen genügt, um die Matte unkompliziert sauber zu machen.



## Eigenschaften



Produkt ist  
Reach-konform



Aussenbereich



geringe  
Abnutzung

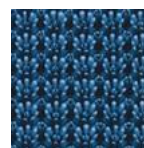


Grobschmutz-  
aufnahme

## Technische Daten

**Größen:** 57 x 86 cm  
**Stärke:** 17 mm  
**kg:** 1,3 kg/Stck.  
**Material:** Polyethylen (LDPE)

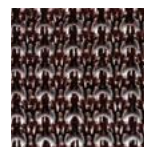
## Farbe:



metallicblau



dunkelgrau



braun



hellgrau

