



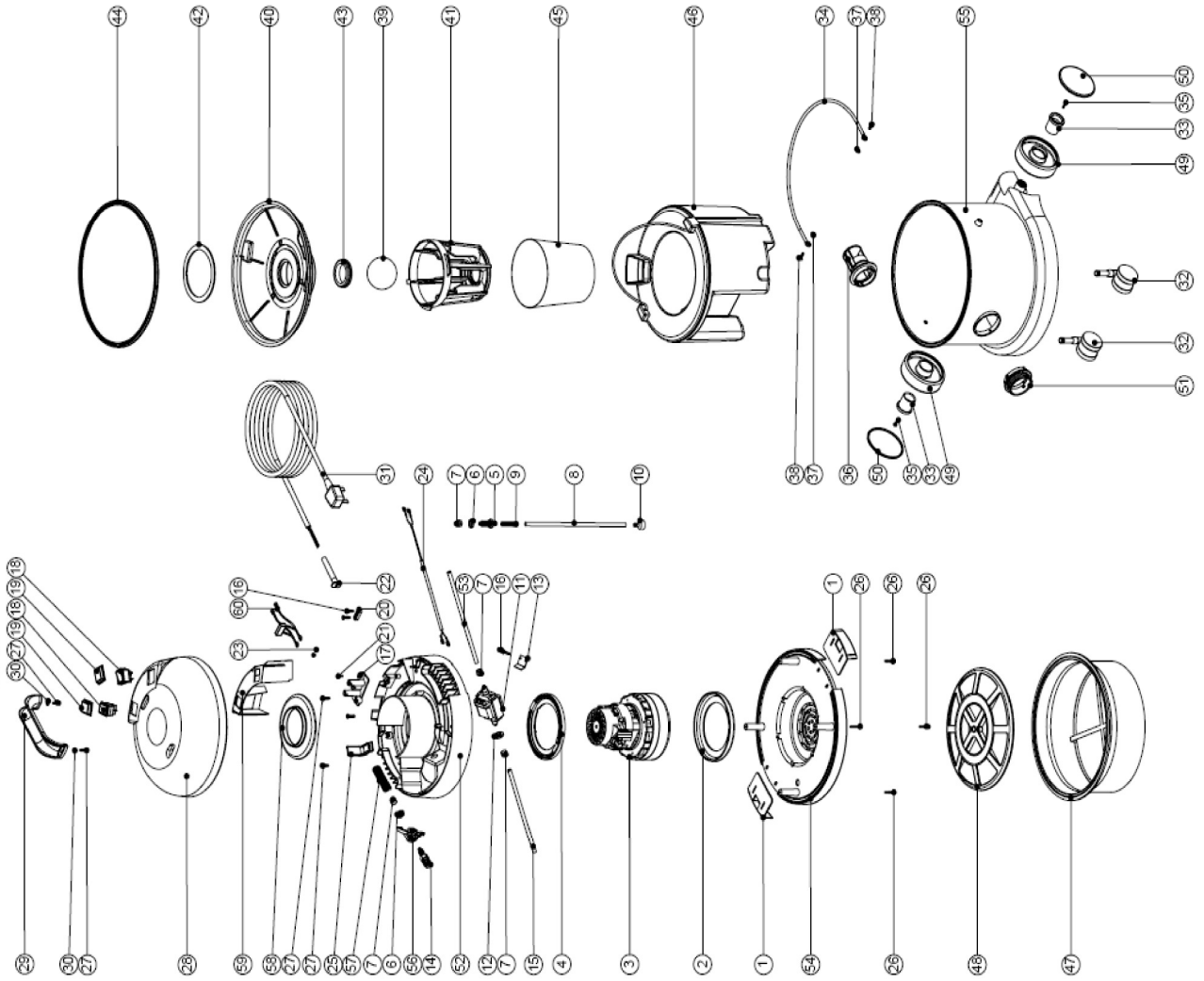
Numatic International GmbH D - 31065 Hannover, Fankesche Str. 15 - 10, Tel. 0511-0842180 Fax. 0511-08421820

GVE 370-2 Naß- / Trockensauger mit Sprühextraktion

Zeichnung Nr. 733-07 vom 14.08.2007

Pos. Artikel - Nr. Bezeichnung

1	227115	Schließlasche
2	202031	Motorichtung unten
3	205443	Lamb - Naßsaugermotor 240 V 2-stufig (BL 21104T)
4	227925	Motorichtung oben
5	219380	Schlauchdurchführung
6	219337	Kontermutter
7	219299	Messingmutter
8	227998	Saugschlauch 260 mm
9	219281	Schlauchfeder
10	502040	Sieb am Anschlußschlauch
11	216147	Membranpumpe
12	206208	Dichtungsscheibe
13	303022	Haltewinkel für Pumpe
14	216296	Schnellverschlußkupplung klein
15	227814	Saugschlauch 215 mm
16	219107	Schraube für Kunststoffe Nr. 6 x 5/8"
17	220564	Anschlußblock für 2-adrige Zuleitung
18	220843	Netzschalter blau
19	206573	Schalterabdeckung
20	227008	Zugentlastungsschelle
21	219101	Schraube für Kunststoffe Nr. 8 x 1/2"
22	220923	Kabelknickschutz
23	219090	Kreuzschlitzschraube M 4 x 8 mm mit Sicherungsscheibe
24	321666	Diodenleitung
25	227019	Kabelhalter
26	219369	VA - Schraube für Kunststoffe Nr. 8 x 1"
27	219041	Schraube für Kunststoffe Nr. 8 x 3/4"
28	227920	Motorkopfgewüse
29	206451	Traggriff
30	219003	Unterlegscheibe M 5 Form A
31	236034	Netzkabel 2 x 1,00 mm ² , ca. 10 m lang
32	204111	Doppelrad 50 mm
33	227011	Hülse für Hinterrad
34	403039	Traggriff Behälter
35	219105	Schraube für Kunststoffe Nr. 8 x 5/8"
36	206493	Saugstutzen innen
37	208026	Abstandhalter Traggriff
38	219282	Senkkopfschraube M 5 x 16 mm



Blatt 2

39a Naßsaugensatz komplett (enthält die Pos. 39 bis 45)

Ball
 Grundkörper Naßsaugensatz
 Korb

Dichtung innen
 Dichting innen
 Dichting außen
 Gazefilter
 Tankbehälter
 Primärfilter
 Filtereinlage (Grid)
 Hinterrad
 Radkappe schwarz
 Radkappe blau
 Radkappe rot
 Radkappe grün
 Radkappe gelb

Saugstutzen außen, blau
 Saugstutzen außen, rot
 Saugstutzen außen, grün
 Saugstutzen außen, gelb
 Motorhalterung mit Aufdruck "George"
 Saugschlauch 235 mm
 Motorkopfunterteil
 Behälter blau
 Behälter rot
 Behälter grün
 Behälter gelb
 "Fun face"- Aufkleber (Gesicht)
 Halterung für Schnellkupplung
 Druckfeder 80 mm
 Separator für Lamb - Naßsaugermotor
 Schalterkonsole
 Entlüftersatz

- 39a 502036 Naßsaugensatz komplett (enthält die Pos. 39 bis 45)
- 39 206026 Ball
- 40 225087 Grundkörper Naßsaugensatz
- 41 225086 Korb
- 42 225083 Dichtung innen
- 43 220235 Dichting innen
- 44 207011 Dichting außen
- 45 207055 Gazefilter
- 46 227065 Tankbehälter
- 47 207109 Primärfilter
- 48 209200 Filtereinlage (Grid)
- 49 227640 Hinterrad
- 50 227638 Radkappe schwarz
- 227688 Radkappe blau
- 227687 Radkappe rot
- 227689 Radkappe grün
- 227690 Radkappe gelb
- 51 227397 Saugstutzen außen, blau
- 227396 Saugstutzen außen, rot
- 227398 Saugstutzen außen, grün
- 227399 Saugstutzen außen, gelb
- 52 325511 Motorhalterung mit Aufdruck "George"
- 53 227995 Saugschlauch 235 mm
- 54 227922 Motorkopfunterteil
- 325417 Behälter blau
- 325431 Behälter rot
- 325432 Behälter grün
- 325433 Behälter gelb
- 250028 "Fun face"- Aufkleber (Gesicht)
- 56 270167 Halterung für Schnellkupplung
- 57 219327 Druckfeder 80 mm
- 58 227926 Separator für Lamb - Naßsaugermotor
- 59 227927 Schalterkonsole
- 60 220698 Entlüftersatz

