



# Apex Power Xtreme

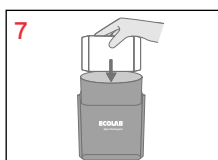
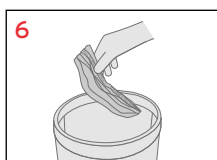
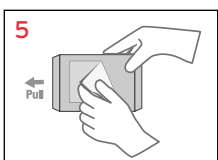
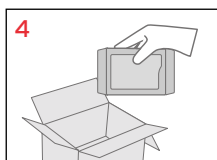
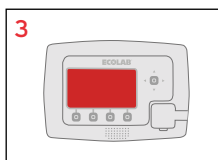
## HOCHKONZENTRIERTES MASCHINENSPÜLMITTEL IN BLOCKFORM

EINFACH MEHR ALS NUR SPÜLEN

- ▲ **Leistung:** Hochkonzentriertes Maschinenspülmittel mit spezieller Entschäumungskomponente und der Kraft von Aktivsauerstoff. Maximale Reinigungsleistung bei niedriger Wasserhärte, wirkt sehr gut schaumdämpfend und lässt sich ausgezeichnet klarspülen. Verhindert wirksam Protein- und Stärkeaufbau.
- ▲ **Effizienz:** Optimale Verbrauchskosten, 100% Restentleerung, Platzersparnis und Bodenfreiheit bei der Produktlagerung.
- ▲ **Sicherheit:** Einfach zu handhaben und nachzufüllen, farb- und formkodiert, kein Mischen möglich, kein lästiges Hantieren von sperrigen Produktgebinden, besonders dekorschonend.
- ▲ **Nachhaltigkeit:** 95% weniger Verpackung, 70% weniger Transport. Ausgezeichnete Ergebnisse bereits bei einem Spüldurchlauf.



### ANWENDUNGSHINWEISE



Ihr Ecolab Fachberater installiert und richtet das Dosiergerät abgestimmt auf Ihre speziellen Anforderungen ein und führt eine Einweisung bei Ihren Mitarbeitern durch.

1 Anwendungshinweise auf Produktetikett, Reinigungsplan und Sicherheitsdatenblatt beachten.

2 Geschirr und Küchenutensilien mit dem Standardprogramm Ihrer Geschirrspülmaschine spülen.

### NACHFÜLLEN DES BLOCKS

3 Wenn der Alarm ertönt (rotes Display), ist ein neuer Produktblock einzusetzen.

4 Produkt aus Karton entnehmen.

5 Plastikfolie vom Block entfernen.

6 Plastikfolie über Wertstofftonne entsorgen.

7 Produktblock in Dosiergerät geben. APEX Controller Display wird blau und dosiert automatisch weiter.

### DOSIERUNG

0,5 - 3,0 g/l je nach Wasserhärte und Verschmutzungsgrad.

Um die beste Reinigungsleistung zu erzielen, nutzen Sie dieses Produkt in Verbindung mit einem APEX Klarspüler und Tauchmittel.

### ANMERKUNGEN / INFORMATION

**Nur für den professionellen Gebrauch.** Gefahrenhinweise auf Sicherheitsdatenblatt und Originalgebinde beachten.

### pH WERT (1 %)

5	6	7	8	9	10	11
---	---	---	---	---	----	----

### LAGERBEDINGUNGEN

Nur im Originalgebinde zwischen 0 und 40 °C lagern.

### VERKAUFSEINHEIT

4 x 3 kg Block

9087050