

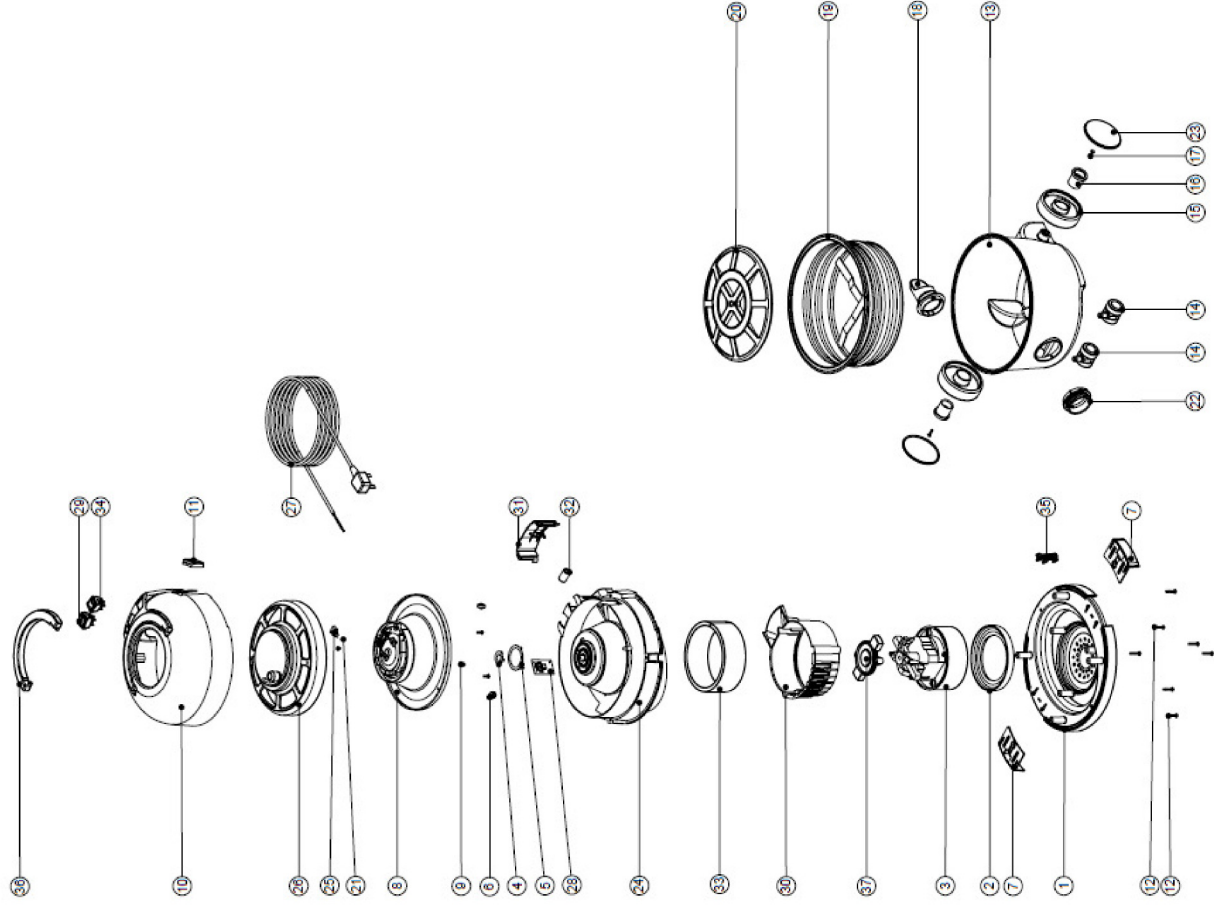
### Trockensauger

Zeichnungsnr.: 824-06 vom 04.04.2008

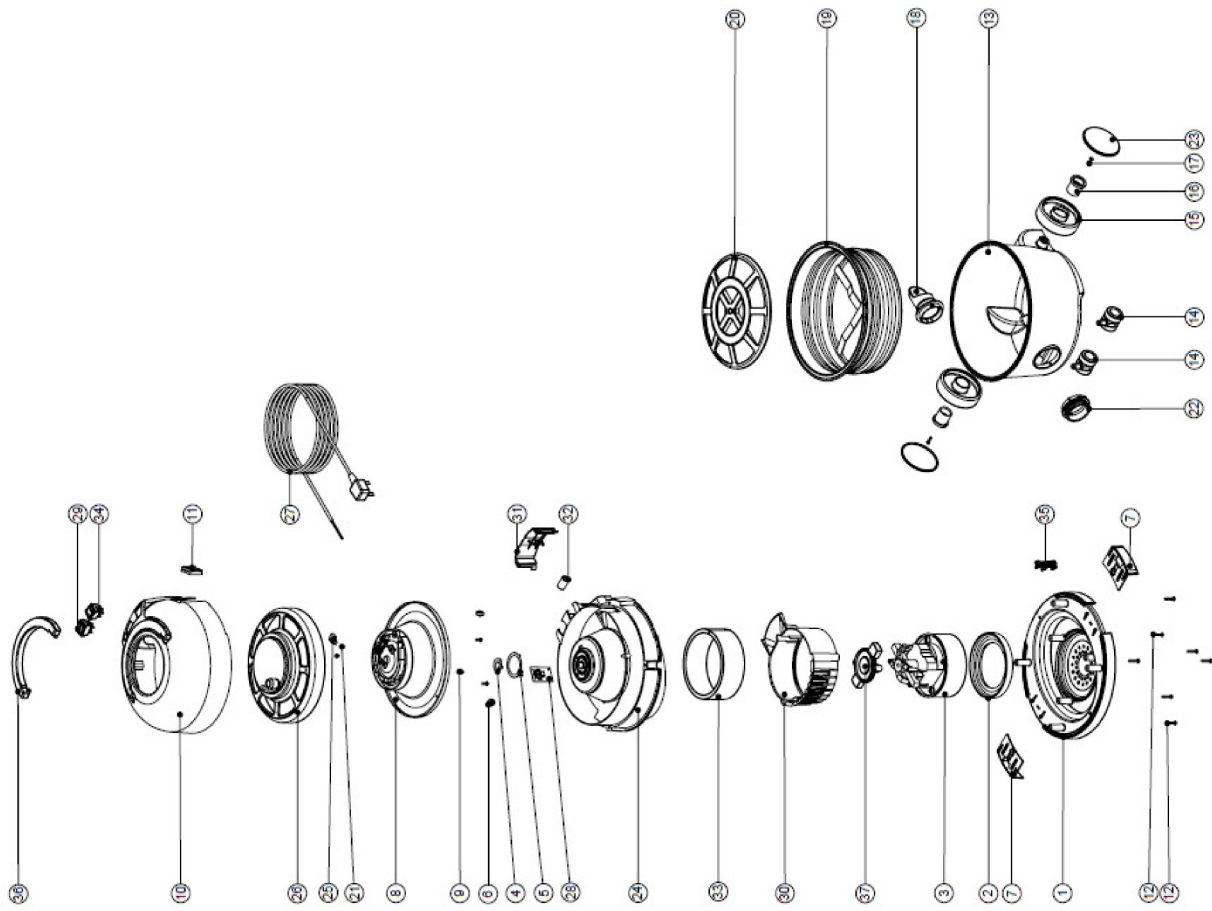
**Änderungen zur vorherigen Zeichnungsversion sind rot geschrieben**  
 Siehe auch Stromlaufplan WD 0333

Pos. DV-Nr. Kurztext

1	229618	unteres Motorgehäuse
2	227882	Motorrichtung unten
3	205403	Lamb - Motor 240 V (DL21104T)
4	<b>230155</b>	Kohlebürste für Lamb - Motor
5	227141	Kontaktring innen
6	227142	Kontaktring außen
7	227436	Roller für Kabelaufwicklung
8	229622	Schließflasche
9	227447	Kabelaufwicklung
10	220988	Henry - Reparaturkit
11	219101	Schraube für Kunststoffe Nr.8 x 1/2" (nur Kontakte und Befestigung)
12	229626	Gehäuseoberteil incl. Logo für HVR 200-22 incl. Pos. 36 Handgriff
13	325618	Gehäuseoberteil incl. Logo für HVR 200M-22 incl. Pos. 36 Handgriff
14	229642	Gehäuseoberteil incl. Logo für HVX 200-22 incl. Pos. 36 Handgriff
15	227108	Kabeleinführung
16	219104	Schraube für Kunststoffe Nr.8 x 1"
17	227442	Behälter mit Gesicht, rot
18	227443	Behälter mit Gesicht, blau
19	227444	Behälter mit Gesicht, grün
20	227445	Behälter mit Gesicht, gelb
21	<b>229796</b>	<b>Behälter mit Gesicht, pink</b>
22	204000	Doppelrad 40 mm
23	227640	Hinterrad
24	227868	Hülse
25	219105	Schraube für Kunststoffe Nr.8 x 5/8"
26	227363	Saugstutzen innen
27	604165	Tritex - Primärfilter (HVR 200-22 + HET 200-22)
28	604311	Mikrotex - Kombifilter (HVR 200M-22)
29	604170	Microfresh - Filter (HVX 200-22)
30	209200	Filtereinlage (Grid)
31	219090	Kreuzschlitzschraube M 4 x 8 mm mit Sicherungsscheibe
32	227396	Saugstutzen außen, rot
33	227397	Saugstutzen außen, blau
34	227398	Saugstutzen außen, grün
35	227399	Saugstutzen außen, gelb
36	227687	Radkappe rot
37	227688	Radkappe blau
38	227689	Radkappe grün
39	227690	Radkappe gelb
40	<b>229798</b>	<b>Radkappe pink</b>
41	229620	obere Motorhalterung
42	230096	Entstörstanz



Blatt 2



- 26 333113 Abdeckung für Kabelaufwicklung
- 27 220251 Netzkabel 2 x 0,75 mm<sup>2</sup>, ca. 12,5 m lang
- 28 206735 Triac - Leistungsschalter für Lamb - Motor
- 29 220243 Einbauschalter grün
- 30 229621 Luftführung (Geräuschdämmhaube)
- 31 229623 Schalterabdeckung
- 32 230097 Ferritröllchen
- 33 203020 Filzstreifen
- 34 220552 Netzschalter rot
- 35 629160 Klipphalter
- 36 227120 Traggriff für Gehäuseoberteil
- 37 **229614** obere Motorhalterung
- 38 227438 Gummipuffer
- 39 227437 Anschlußraumabdeckung

601226 ohne Abb.: flache Turbodüse, Luftangetrieben, rot (HVX200-22)