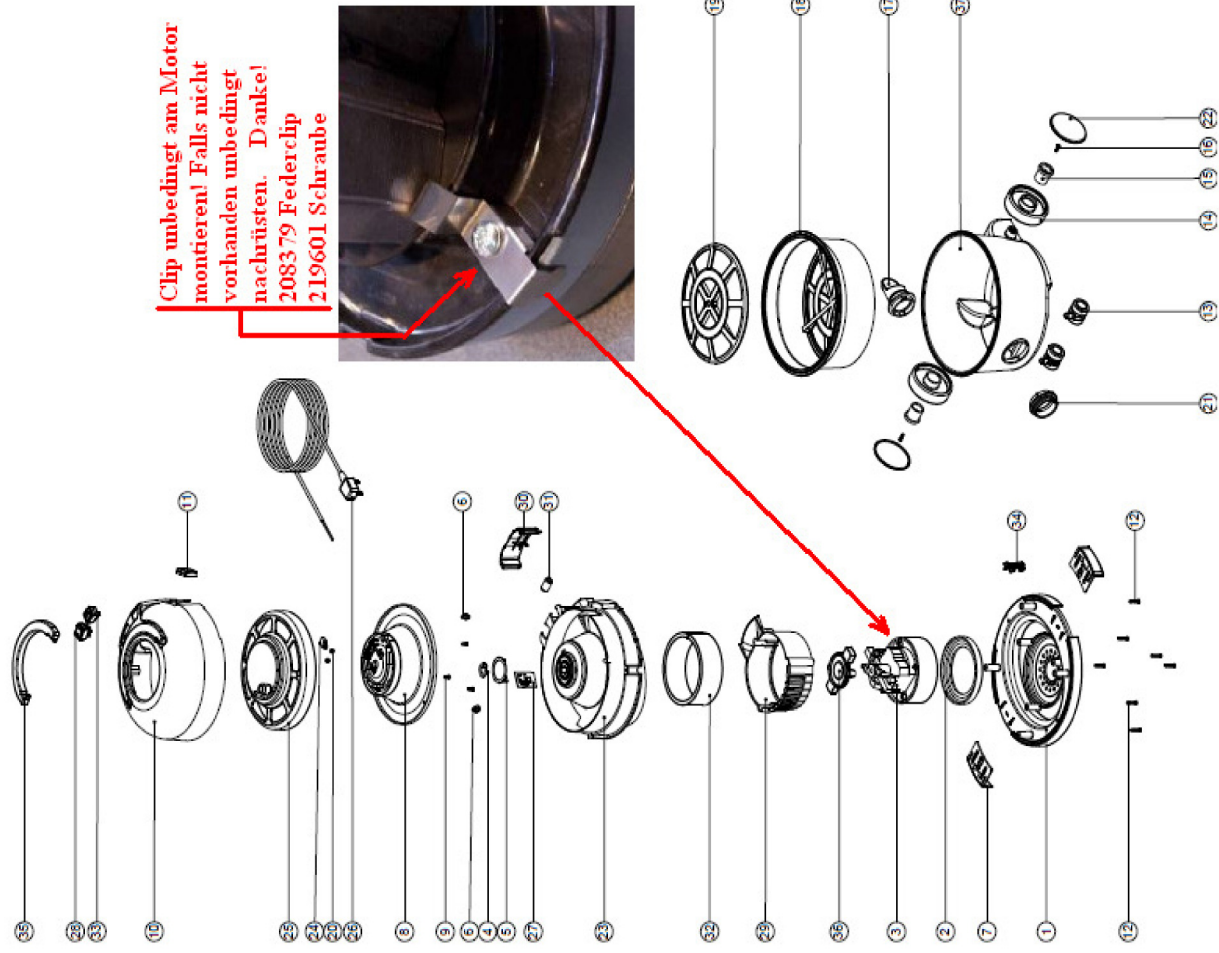


Zeichnungsnr.: 1012-03 vom 14.01.2011

Zu diesem Sauger gehört der Stromlaufplan WD 0368
 Änderungen zur vorherigen Zeichnungsversion sind rot geschrieben

Pos. DV-Nr. Kurztext

- 1 229618 unteres Motorgehäuse
- 2 227882 Motordichtung unten
- 3 205403 Lamb - Motor 240 V (DL21104T)
- 230155 Kohlebürste für Lamb - Motor
- 4 227141 Kontaktring innen
- 5 227142 Kontaktring außen
- 6 227436 Roller für Kabelaufwicklung
- 7 229622 Schließblase
- 8 227447 Kabelaufwicklung
- 220988 Henry - Reparaturkit (nur Kontakte und Befestigung)
- 9 219101 Schraube für Kunststoffe Nr.8 x 1/2"
- 10 229876 Gehäuseoberteil mit Henry - Logo weiß einschl. Pos. 36
- 229877 Gehäuseoberteil mit Hetty - Logo pink einschl. Pos. 36
- 11 227108 Kabeleinführung
- 12 219104 Schraube für Kunststoffe Nr.8 x 1"
- 13 204000 Doppelrad 40 mm
- 14 227640 Hinterrad
- 15 227868 Hülse
- 16 219105 Schraube für Kunststoffe Nr.8 x 5/8"
- 17 227363 Saugstutzen innen
- 18 604165 Tritex - Primärfilter
- 19 209200 Filtereinlage (Grid)
- 20 219090 Kreuzschlitzschraube M 4 x 8 mm mit Sicherungsscheibe
- 21 227396 Saugstutzen außen, rot
- 229797 Saugstutzen außen, pink
- 22 227687 Radkappe rot
- 229798 Radkappe pink
- 23 229620 obere Motorhalterung
- 24 230096 Entstörsatz
- 25 333113 Abdeckung für Kabelaufwicklung mit Drehknopf
- 333154 Abdeckung für Kabelaufwicklung pink mit Drehknopf, Logo



Blatt 2

- 26 236151 Netzkabel 2 x 1,00 mm², ca. 12,5 m lang
- 27 **321990** Elektronik für 2 Geschwindigkeiten
- 28 **220582** Einbauschalter grün
- 29 229621 Luftführung (Geräuschdämmhaube)
- 30 229623 Schalterabdeckung
- 31 230097 Ferritrollchen
- 32 203020 Filzstreifen
- 33 **221102** Leistungsumschalter rot **mit rotem Leuchtfenster**
- 34 629160 Klipphalter
- 35 227120 Traggriff am Gehäuseoberteil
- 36 229614 Motorhalterung oben
- 37 227442 Behälter mit Gesicht, rot
229796 Behälter mit Gesicht, pink

