

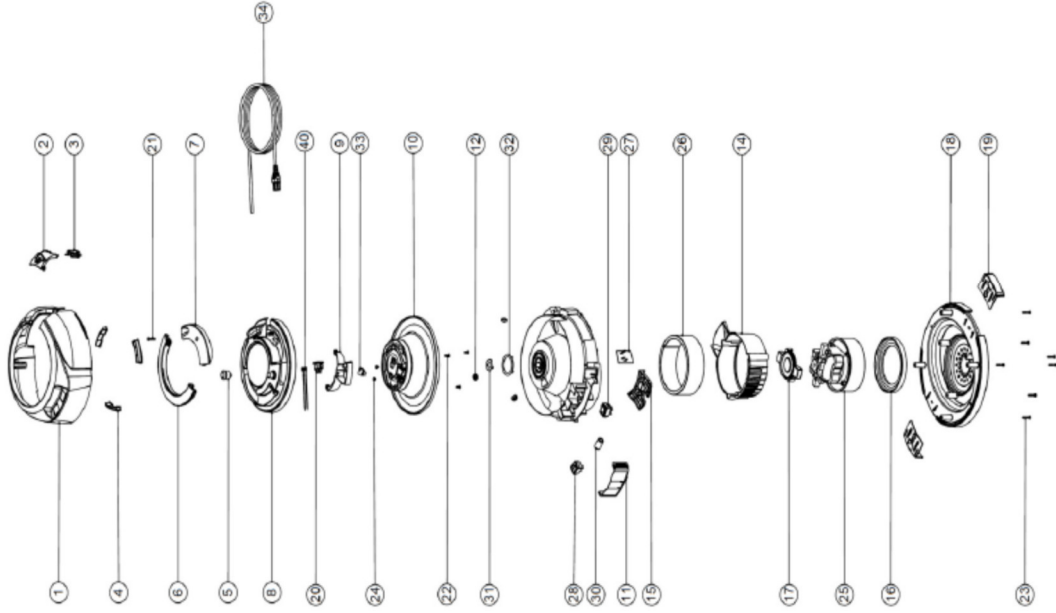


## PPR-Saugerkopf mit Autosave

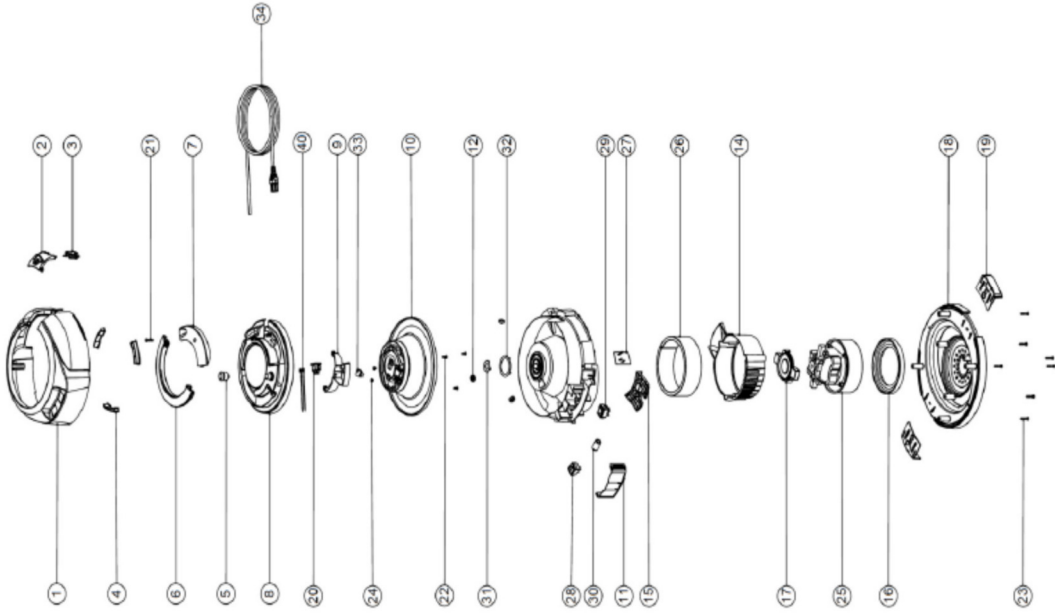
Zeichnungsnr.: DRW 11762-01 vom 12.02.13

Pos. DV-Nr. Kurztext

1	237385	Abdeckhaube Saugkopf schwarz
2	237395	Abdeckung Kabeleinführung
3	237391	Kabeleinführung Stecksystem
4	237386	Gummiauflage in der Abdeckhaube
5	229617	Drehknopf Kabeltrommel
6	237396	Handgriff
7	237390	Kabelabdeckung für Steckerfach schwarz
8	237442	Kabelabdeckung für Steckerfach mid blue
9	237387	Abdeckung Kabeltrommel
10	237388	untere Abdeckung Steckdose
11	227447	Kabelaufwicklung
12	229623	Schalterraumabdeckung
13	227436	Roller für Kabelaufwicklung (klein, weiß)
14	237129	Motorabdeckung oben (Mittelteil)
15	229621	Luftführung
16	237132	PVC-Abdeckung (Kabelschutz)
17	227882	Motorabdichtung, unten LAMB-Motor
18	229614	Motorhalterung oben
19	229618	Motorgehäuse unten
20	229715	Schließflasche Kopf / Gehäuse
21	?	Steckdose (Netzkabelanschluss)
22	291117	Schraube für Kunststoffe Nr. 8 x 1"
23	219101	Schraube für Kunststoffe Nr. 8 x 1/2", verzinkt
24	219104	Schraube für Kunststoffe Nr. 8 x 1", verzinkt
25	219090	Kreuzschlitzschraube M 4 x 8 mit Sicherungsscheibe
26	205403	Motor 240V 2-stufig (DL21104T)
27	203020	Filzstreifen seitlich an der Geräuschdämmhaube
28	321990	Elektronik für Autosave-Sauger mit 1200/600W 240V
29	221102	Schalter rot, für Leistungsumschaltung (Hi-Lo)
29	220582	Einbauschalter grün (0 - 1)



Blatt 2



- 30 230097 Ferritrollchen
- 31 227141 Kontakttring innen
- 32 227142 Kontakttring außen
- 33 230096 Entstörsatz 200µF mit Entladewiderstand
- 34 236156 Nucable Zuleitung 2 x 1,0 mm<sup>2</sup>, ca. 12,5 m lang
- 236157 Nucable Zuleitung mit Stecker für die Schweiß
- 40 321681 Verdrahtungssatz in der Kabelaufwicklung, 85 mm

Ohne Abbildung

- 220988 Henry - Reparatur - Kit  
(mit Schleifkontakten, Kontaktbrücken und Schrauben)