

TASKI Jontec Plaza

Porenfüller/Hochglanzemulsion für Steinböden

Produktbeschreibung

Hochglänzender, trittsicherer Premium-Porenfüller für Steinböden, wie z.B. Terrazzo, unglasiertem Keramik oder Steinfliesen. Kann in einer Schicht für eine vereinfachte Unterhaltsreinigung, als Porenfüllung oder in mehreren Schichten für zusätzlichen Glanz aufgetragen werden.

Eigenschaften

- Hinterlässt einen hochglänzenden Schutzfilm
- Widerstandsfähig gegen Verkehrsspuren
- Spezielle Formel, die gelbliche Verfärbungen verhindert
- Exzellente Haftung auf Steinböden
- Trittsicher gemäss internationalen Standards (ASTM D-2047)

Vorteile

- Zusätzliche Dispersionen werden auf den meisten Steinböden überflüssig
- Schützt Steinböden gegen Verkehrsspuren und vereinfacht die Unterhaltsreinigung
- Unempfindlich gegen Kratzer und schwarze Absatzstriche
- Keine gelblichen Verfärbungen durch UV-Strahlen
- Schafft eine gleichmässige Oberfläche
- Kann als Porenfüller oder zum Auftragen mehrerer Schichten für eine hochglänzende, widerstandsfähige Beschichtung eingesetzt werden
- Verbessert nachhaltig das Erscheinungsbild der Böden

Anwendungshinweise

Dosierung:

Das Produkt ist gebrauchsfertig. Unverdünnt anwenden.

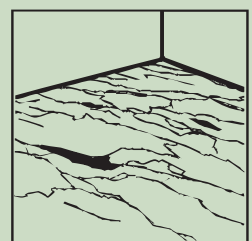
Anwendungshinweise:

Nur grundgereinigte, gründlich gespülte und komplett getrocknete Böden behandeln. Produkt sparsam auf den Boden giessen und gleichmässig in 1-1,5m breiten Bahnen mit einem Anstreichergerät verteilen, wobei sich die Bahnen im nassen Zustand überlappen. Zusätzliche Anstriche erst nach vollständiger Trocknung auftragen (mindestens 45 Min.). 2-3 Schichten auftragen, um eine hochglänzende Oberfläche zu erhalten. Nach der letzten Beschichtung mindestens 60 Min. trocknen lassen, bevor der Bereich wieder begangen werden kann.

Wichtige Hinweise:

Nicht verdünnen oder mit anderen Substanzen mischen.
Nicht bei Temperaturen unter 5° C lagern.
Nicht im Aussenbereich oder an nassen Stellen einsetzen.
Nicht auf glasiertem Keramik verwenden.

F2i



TASKI Jontec Plaza

Technische Daten

- Aussehen: Milchige, weisse Flüssigkeit
- Relative Dichte [g/ml; 20°C]: 1,03
- pH-Wert: 8,5
- Verbrauch: 15-40 ml/m²

Die oben angegebenen technischen Daten sind Durchschnittswerte und gelten nicht als Produktspezifikation.

Produktsicherheit und Lagerhinweise

Sicherheitshinweise:

Nur in gut gelüfteten Bereichen verwenden.

Gefahrenhinweise und Sicherheitsratschläge sind dem betreffenden Sicherheitsdatenblatt zu entnehmen.

Nur für professionelle Anwender/Spezialisten.

Lagerhinweise:

Lagerung nur im original verschlossenen Gebinde.

Vor Frost und Hitze schützen.

Gutachten

Trittsicher gemäss ASTM D-2047.

Zulassungen

GISBAU-Code: GE 30

Giftklasse: frei, BAG T Nr. 616200

JohnsonDiversey Deutschland GmbH & Co. oHG

Mallaustrasse 50-56

D-68219 Mannheim

Tel.: +49 (0) 621 8757-0

Fax: + 49 (0) 621 8757-266

E-Mail: info.de@johnsondiversey.com

www.johnsondiversey.de