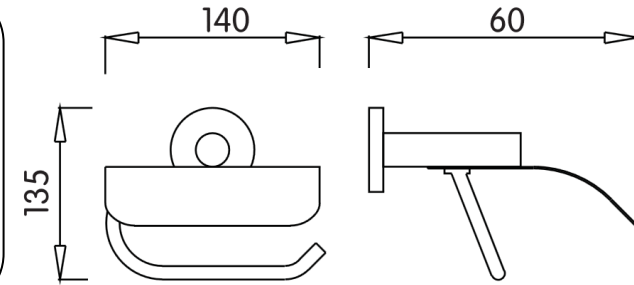


Accesorios hostelería. BRASS. Ref. 05019



Descripción del producto

Portarrollos.
Material latón.
Acabado cromado brillante.



Especificaciones técnicas:

Portarrollos. El producto se compone de un conjunto soporte a pared, un soporte porta rollos y una tapa superior. El conjunto soporte a pared, realizado en tubo de latón de diámetro 20mm con un extremo tapado, tiene roscado en su extremo un apoyo fabricado en latón de 4mm de espesor y 45mm de diámetro. el florón cubre apoyos, fijado mediante roscado, se fabrica en fundición de latón de 50mm de diámetro y 1'5mm de espesor. El portarrollos de papel higiénico doméstico está fabricado en tubo de latón curvado en forma de "C". La tapa superior, fabricada en chapa de latón de 1mm de espesor, está unida al soporte a pared. El conjunto montado tiene un acabado en cromado brillante, compuesto por 5-10µm de níquel + 0,15-0,3µm de cromo, que le confiere una resistencia adecuada frente a la corrosión. El producto se ancla a pared de fábrica de ladrillos mediante 2 tacos de nylon y 2 tornillos. Las dimensiones totales del producto son 102x128x160mm. El modelo de accesorios para hostelería es 05019.

Características técnicas:

Especificaciones del producto

Soporte a pared fabricado en tubo de latón de Ø20mm y 1mm de espesor.
Apoyos fabricados en latón de Ø45mm y 4mm de espesor.
Florón roscado fabricado en latón de 50mm de diámetro y 1'5mm de espesor.
Dos agujeros por apoyo de Ø4'5mm.
Acabado cromado brillante, compuesto por 5-10µm de níquel + 0,15-0,3µm de cromo.

Especificaciones del embalaje

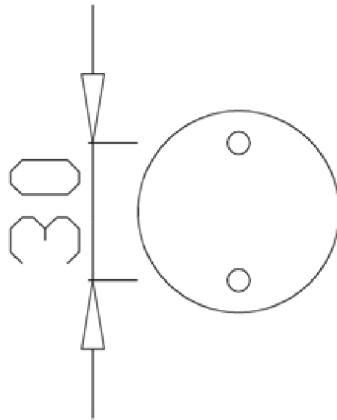
Peso del embalaje individual: 0'7Kg
Dimensiones del embalaje individual: 125x140x170mm
Peso del producto: 0'6Kg
Dimensiones del producto: 102x128x160mm

Accesorios hostelería. BRASS. Ref. 05019



Certificados:

Plantilla de instalación.



Limpieza: Se recomienda un paño de algodón ligeramente humedecido en una solución jabonosa. A continuación, secar.