

Profless-Konzentrat

Oberflächenreiniger

Produkt-Code: GU 50

Eigenschaften

Profless-Konzentrat ist frei von aggressiven Inhaltsstoffen und daher schnell und wirtschaftlich auf allen wasserfesten Oberflächen in der täglichen Unterhaltsreinigung anwendbar. Die Profless-Gebrauchslösung erzielt bei der Verarbeitung im Sprühverfahren (aerosolfrei) eine schnelle Schmutzanlösung und ist material-schonend. Die Profless-Gebrauchslösung wird mit der Konzentrat-Dosierflasche, dem DosiExpress oder über DosiJet hergestellt.

Produktzusammensetzung (nach 648/2004/EG)

Nichtionische Tenside < 5 %, amphotere Tenside < 5 %, wasserlösliche Lösungsmittel, Hautschutzkomponenten, Farbstoffe, Duftstoffe (Lilial), Konservierungsstoffe (Methyl-/Methylchloroisothiazolinone).
pH-Wert (Konzentrat): ca. 8,5 pH-Wert (Gebrauchslösung): ca. 8

Anwendungsbereich

Auf allen wasserfesten Oberflächen und Gegenständen anwendbar.

Anwendung

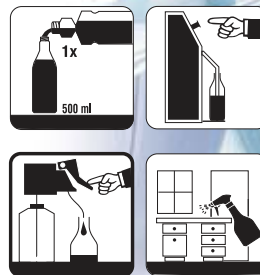
1 Dosierung (Dosierkopf) = 30 ml

Herstellen der Gebrauchslösung:

- 500 ml-Sprühflasche bis zur Markierung mit kaltem Wasser auffüllen und 1 Dosierung aus der Konzentratflasche oder über DosiExpress Profless-Konzentrat dazu geben.
- 500 ml-Sprühflasche über DosiJet befüllen.

Unterhaltsreinigung im Sprühverfahren (aerosolfrei):

Fläche oder feuchtes Wisch- bzw. Microfasertuch ansprühen, wischen, fertig. Verschmutztes Tuch in Wasser spülen. Glasflächen eventuell trocken nachwischen.



Unterhalts- reinigung

Verbrauch pro m²

Unterhaltsreinigung im Sprühverfahren: 3 ml gebrauchsfertige Lösung

Kein Verbraucherprodukt nach 1999/44/EG Art. 1!

Verpackung

4 x 1 L Dosierflaschen im Karton
3 x 2 L Flaschen im Karton
6 x 500 ml Profless-Sprühflaschen (leer) im Karton
DosiJet 4
KIEHL-DosiExpress 30 ml

Art.-Nr. j 25 10 07
Art.-Nr. j 25 10 08
Art.-Nr. z 01 23 72
Art.-Nr. z 12 21 04
Art.-Nr. z 12 15 13

