

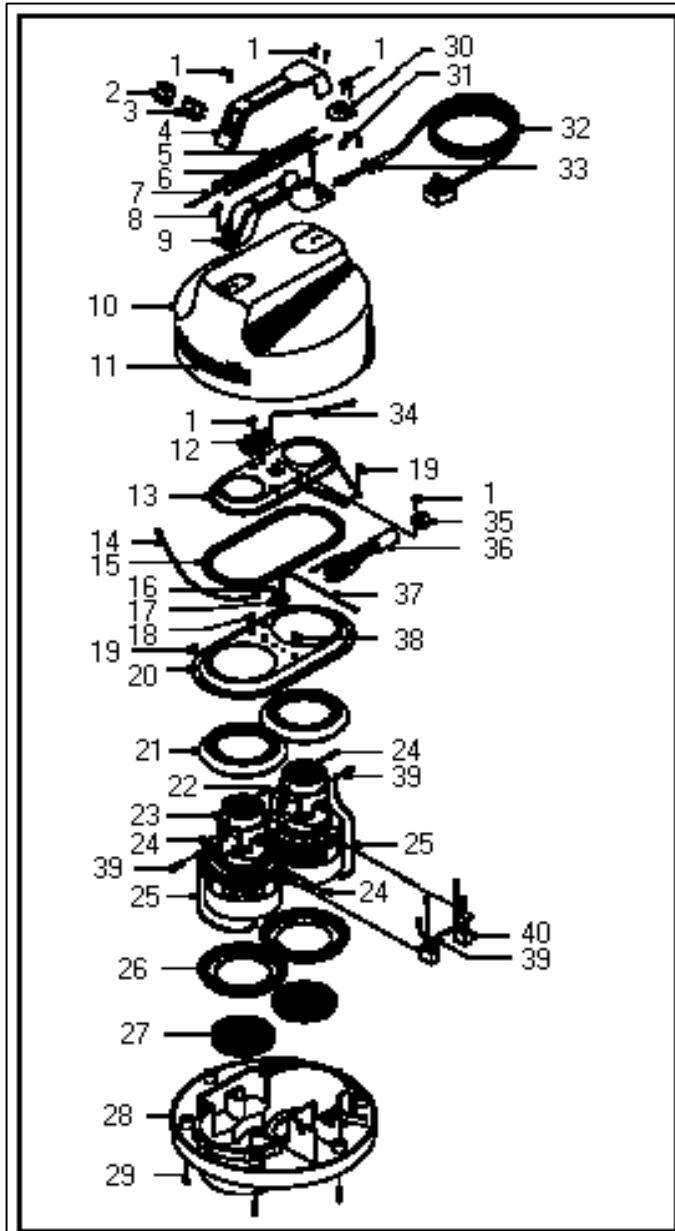
# Numatic International GmbH

30455 Hannover  
Fränkische Str. 15 - 19

Tel. 0511-984216-0  
Fax 0511-98421620

www.numatic.de  
E-Mail: info@numatic.de

**WVD 572 / 752 / 902 / 1502 / 2002 und NTD 752 / 1002 / 2002 Saugkopf**  
Zeichnungsnummer 245-05 vom 18.10.99



Pos.	Artikel-Nr.	Bezeichnung	Bemerkung
1	219107	Schraube für Kunststoffe Nr. 6 x 5/8"	
2	220238	Schalterabdeckung	
3	220552	Einbauschalter rot	
4	206213	Griffoberteil mit Ausschnitt für 1 Einbauschalter	
5	320183	Verdrahtungsleitung 200 mm lang, blau	
6	320003	Verdrahtungsleitung 200 mm lang, braun	
7	320093	Verdrahtungsleitung 400 mm lang, grüngelb	
8	219546	Kreuzschlitzschraube M 5 x 20 mm mit Sicherungsscheibe	
9	320007	Griffunterteil für 3-adr. Zuleitungen	
10	227043	Saugkopf - Oberteil ohne Numatic - Logo	
11	210085	Numatic - Aufklebelogo, rot	
	210049	Numatic - Aufklebelogo, blau	
	210412	Numatic - Aufklebelogo, grün	
	210039	Numatic - Aufklebelogo, gelb	
12	220555	Anlaufmodul	
13	225154	Luftleitblech	
14	220575	Verdrahtungsleitung 260 mm lang, blau	nur 110/120V
15	202012	Dichtung	
16	219491	Kreuzschlitzschraube M 3 x 5 mm	
17	220532	Thermoschalter	
18	219095	Kreuzschlitzschraube M 4 x 6 mm	
19	219370	VA - Schraube für Kunststoffe Nr.8 x 5/8"	
20	225063	Motor - Halblech	
21	202003	Motordichtung oben	
22	320286	Verdrahtungsleitung 240 mm lang, weiß	
23	205060	Saugmotor 230 V - 50 Hz	
24	320294	Verdrahtungsleitung 255 mm lang, weiß	
25	320092	Verdrahtungsleitung 180 mm lang, grüngelb	
26	202005	Motordichtung unten	
27	206010	Motorfilter (Kopfunterseite)	
28	301048	Motorkopfunterteil	
29	219369	VA - Schraube für Kunststoffe Nr.8 x 1"	
30	220131	Zugentlastungs- und Abdeckplatte	
31	219090	Kreuzschlitzschraube M 4 x 8 mm mit Sicherungsscheibe	
32	220253	Netzkabel mit Schuko-stecker 3x1 mm², ca. 12,4 m lang	
33	220132	Kabelknickschutz	
34	320287	Verdrahtungsleitung 220 mm lang, braun	nur 110/120V
35	220288	P-Klemmring 30 mm	
36	220289	Entstörsatz	230 V Masch.
37	320293	Verdrahtungsleitung 260 mm lang, braun	
38	219471	Kreuzschlitzschraube M 4 x 12 mm mit Sicherungsscheibe	
39	219566	Kreuzschlitzschraube M 4 x 6 mm mit Sicherungsscheibe	
40	220682	Entstörsatz nur für 110/120 V Maschinen!	nur 110/120V