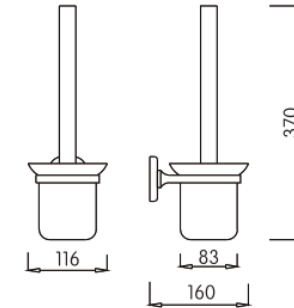


Accesorios hostelería. BRIGHT SERIES. Ref. 05059



Descripción del producto

- Portaescobillas mural.
- Conjunto soporte inyección de zinc.
- Vaso portaescobillas vidrio prensado acabado translúcido.
- Acabado cromado brillante.



Especificaciones técnicas:

Portaescobillas mural. el producto se compone de un conjunto soporte a pared, un vaso portaescobillas y el conjunto escobilla. El conjunto soporte a pared, montado mediante tornillería y fabricado en inyección de zinc, lo forman un plafón y un accesorio de fijación de elementos circular. El vaso portaescobillas, fabricado en vidrio prensado mateado al ácido, se encastra en el accesorio de fijación de elementos circular. El conjunto de piezas metálicas montado tiene un acabado en cromado brillante, compuesto por 3,5-6µm de níquel + 2-3µm de cromo, que le confiere una resistencia adecuada frente a la corrosión. El conjunto escobilla lo forman el mango de la escobilla y el cuerpo del cepillo. el producto se ancla a pared de fábrica de ladrillos con el soporte de fijación de chapa cincada de acero al carbono, fijado mediante 2 tacos de nylon y 2 tornillos. Las dimensiones totales del producto son 370x116x160mm. El modelo de accesorios para hostelería es 05059.

Características técnicas:

Especificaciones del producto

- Conjunto soporte de inyección de zinc montado mediante tornillería.
- Vaso portaescobillar de vidrio prensado acabado translúcido.
- Acabado cromado brillante, compuesto por 3,5-6µm de níquel + 2-3µm de cromo.

Especificaciones del embalaje

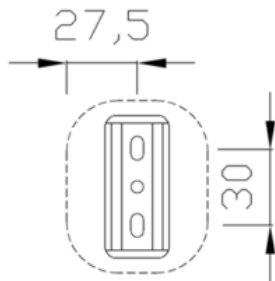
- Peso del embalaje individual: 0,8Kg
- Dimensiones del embalaje individual: 395x115x115mm
- Peso del producto: 0,75Kg
- Dimensiones del producto: 341x115x144mm

Accesorios hostelería. BRIGHT SERIES. Ref. 05059



Certificados:

Plantilla de instalación.



Limpieza: Se recomienda un paño de algodón ligeramente humedecido en una solución jabonosa. A continuación, secar.