



## **nilco Reinigungsmaschinen GmbH SERVICE-ZENTRALE**

D-71657 Vaihingen/Enz, Postfach 14 80

D-71665 Vaihingen/Enz, Industriestraße 6

Telefon ( 0 70 42 ) 91 2-0

( 0 70 42 ) 91 22 00 ⇒ Ersatzteil-Bestellungen

( 0 70 42 ) 91 22 01 ⇒ Technische Auskunft

Telefax ( 0 70 42 ) 91 23 60

Internet : <http://www.fakir.de>

<http://www.nilco.de>

E-Mail : info@fakir.de

verkauf@nilco.de

# **ERSATZTEILLISTE**

Spare parts list - Liste de pièces de rechange - Lista de piezas de recambio

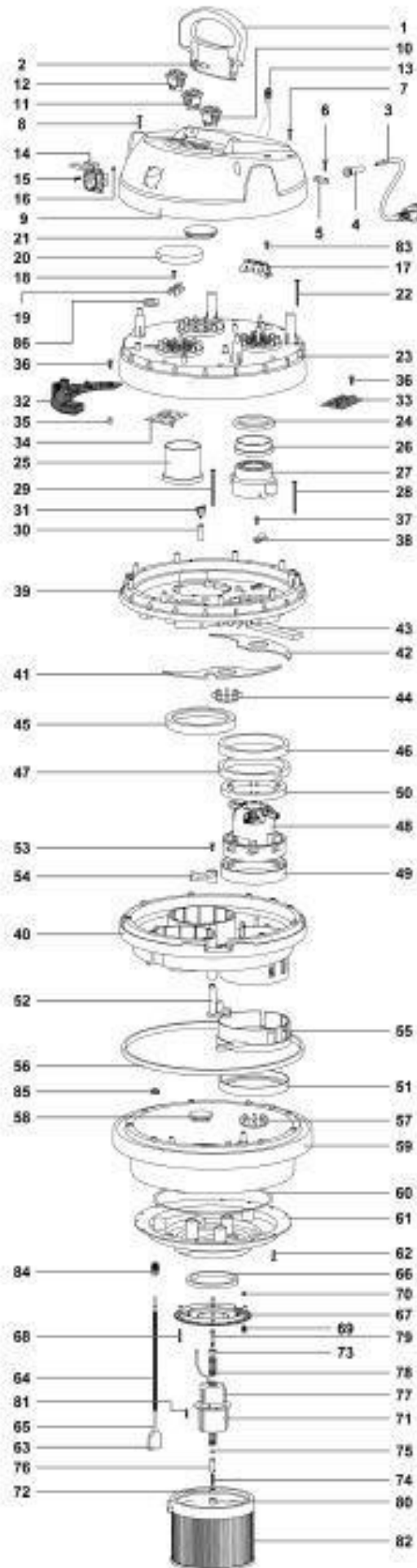
## **Nass- & Trocken-Kesselsauger**

Wet and dra pick-up vac • Aspirateur eau et poussière • Aspirador de ppolvo y agua

**Variante 1: IC Crafter blau-schwarz 32 98 003**

No. 2022-05 Irrtum und Änderungen vorbehalten

subject to alterations - modifications réservées - salvo modificaciones



Pos -Nr.	Nilco Art.-Nr.	Part N.	Old Ref.	Bezeichnung	Description	Bemerkung	Preis-Gruppe
01	22 70 026	MPVR08234	020720NE	Handgriff	HANDLE		097
02		MPVR07265	020730	Stift	HANDLE PIN		
03	22 73 021	MECB28740	00489	Netzanschlussleitung 3x1,², 8,5m	ELECTRIC CORD 3X1,5 MT 8,5		147
04	22 70 032	MEVR28673	00138	Kabeltülle	FAIRLEAD		038
05	22 70 014	MPVR28690	00139	Zugentlastung	CABLE CLAMP		035
06	00 03 065	VTVT71961	01006	Schraube 4,8x19	SCREW PFU TMT PHL 4,8x19		026
07	00 03 065	VTVT71961	01006	Schraube 4,8x19	SCREW PFU TMT PHL 4,8x19		026
08		VTVT72055	01979	Schraube 5x25	SCREW PFU TMT PHL 5X25 ZN BLACK		
09		PMVR06538		Haube	COVER NERO 3 INT. PS/		
10	44 00 021	MECI28744	00484	Wippenschalter rot	ANTISPLASH RED LIGHT SWITCHER		100
11		MECI72268	00756	Wippenschalter grün	ANTISPLASH GREEN LIGHT SWITCH		
12		MECI40011	07724/B	Umschalter	ANTISPLASH COMMUT. SWITCH		
13		MELF40002	020323	Wasserstand- Warnlampe	RED LAMP X ELETT. W&D		
14		MEVR38061	03452	Schuko-Steckdose	SCHUKO SOCKET W/PROTECTION		
15		VTVT01192	06377	Schraube M4x12	SCREW TSP CROSS M 4X12 UNI 7688		
16		VTDD00242	06280	Mutter M4	NUT 4 M NYLON		
17	26 53 037	MECB01721	020027 S/R	Klemmbrett	TERMINAL BOARD 3P1MOT 1,5MMQ S/R		094
18		VTVT71960	01005	Schraube 5x14	SCREW PAT TMT PHL 5X14 ZN BLACK		
19		MEVR02242	02958 FF	Klemme	CLAMP W/FASTON		
20		FTDP38064	03937	Schaumstoff	FILTER MTP/65 H=15 D.95		
21	26 08 022	MPVR38053	03383	Abdeckung rund	COVERING CAP		036
22		VTVT40007	03273	Schraube 5x55	SCREW PAT TMT PHL 5X55 BLACK		
23	22 74 016	MPVR08504	021768AZ	Gehäuse Oberteil	L.BLUE COVER		139
24	22 23 015	MPVR38371	03969	Dämpfungseinlage	WASHER H8 D85X65		041
25		MPVR07267	020742	Abstandshalter	SPACER SERIES AND PARALLEL H.70		
26		MPVR86282	00310	Adapterring	RING MOTORE H=7 (15) PLAST.		
27	26 52 025	MPVR08115	020325 AU	Adapterkappe	CAP /ADAPTER F/MOT.BYPASS AU		106
28		VTVT01215	06600	Schraube 5x70	SCREW CROSS TS 5X70		
29		VTVT01255	020951	Schraube 5x80	SCREW CROSS TS 5X80 ZN.		
30		MEVR41831	06241	Temperaturfühler	THERM. PROBE		
31		METK41830	06235	Temperatur-Schalter Max T 85	THERMOREGULATOR MAX T.85 C		

32		MECE00744		Elektronik	PCB SP13		
33		MECE00676	030323	Entstör-Elektronik	PCB ANTIDISTURBO TLC 2015		
34		MEVR02323	021471 COMP	Dioden-Platte	BOARD DIODI X SHAKE C/CAVI E V		
35		MPVR09681	03706 AU	Buchse	BUSHING D.8 PLAST.AU		
36		VTVT01240	07905	Schraube 5x22	SCREW TC M 5X22 ZB		
37		VTVT71960	01005	Schraube 5x14	SCREW PAT TMT PHL 5X14 ZN BLACK		
38		MPVR10321	07877/1	Halter	BLOCK "P" NYLON SMALL		
39		MPVR08329	020811NE	Zwischenring	MOTOR SUPPORT BLACK		
40		PMVR06537		Motorverschluss	MOTOR FASTENER 2MOT. NE SP13W		
41		MPVR07274	020831	Schalldämpfung (Hebelseitig)	MUFFLER DEVICE ON LEVER SIDE		
42		MPVR07275	020845	Schalldämpfungs- Einheit	MUFFLER DEVICE		
43		ITSO00093	020843	Schalldämpfung	INSULATOR ANTI- NOISE 140X25X10		
44		MPVR28748	00468	Ventil	AUTOMATIC VALVE		
45		GUGO2868 3	03901	Dichtung	"L" GASKET W/O HOLES H=5,5		
46		ITSO00095	021037	Dämpfungseinlage	INSULAT.FILTER AU 146X126X18 PPI45		
47		ITSO00094	020844	Schalldämmung	INSULATOR ANTI- NOISE 440X15X10		
48	32 94 600	MOMO0040 2	020714	Gebläse	MOTOR BS282 WL 1000W 220-240		
49	22 70 027	GUVR00412	020360	Motorlagerring	"L" GASKET D.130 H=13		081
50		GUVR00413	020361	Dichtung	"C" GASKET D.130		
51		GUGO2868 3	03901	Dichtung	"L" GASKET W/O HOLES H=5,5		
52		MPVR07262	020687	Hebel für Torventil	LEVER FOR GATE VALVE		
53		VTVT71960	01005	Schraube 5x14	SCREW PAT TMT PHL 5X14 ZN BLACK		
54		MPVR07264	020688	Mischhebel für Torventil	COMPOUND LEVER FOR GATE VALVE		
55		MPVR07261	020686	Torventil	GATE VALVE		
56		GUVR00427	020842	Dichtung	GASKET 6X12 DIA 380		
57		MPVR28748	00468	Ventilplatte	AUTOMATIC VALVE		
58		MPVR38058	03519	Kappe	BASE CAP		
59		PMBA00688		Gehäuse Unterteil	BASE C/GUA C/PIA NE SP		
60		GUVR00429	020987	Filterring			
61		MPVR07674	00459 SH	Flansch			
62		VTVT87311	03156	Schraube 5x20 V2A	SCREW PAT TMT PHL 5X20 INOX		
63		MECI40012	020247	Wassersensor	SC/WET&DRY LEVEL SENSOR		

64		MLML00390	020430	Leitung für Wassersensor			
65		MPVR10537	TUBOTER 9,5	Schrumpfschlauch	TUBE HEAT- SHRINKING D.9,5		
66		GUVR40031	020249	Filterhalterdichtung	FILTER HOLDER GASKET SC/WET DRY		
67		MPVR40178	020236	Filterunterstützung (nass & trocken)	WET&DRY FILTER SUPPORT		
68		VTVT40007	03273	Schraube 5x55	SCREW PAT TMT PHL 5X55 BLACK		
69		MEVR02121	020252	Kabel Verschraubung IP 67, M12x1,5	CABLE CLAMP IP67 M12X1,5		
70		MEVR02124	020315	Mutter M12x1 für Kabelverschraubung	RING NUT FOR PRESS IP67 M12X1		
71		MPVR08483	021604 WET	Rüttler-Gehäuse	FILTER SH. FILTER SHAKER BODY		
72		LAFN08787	021600	Stift D18 x 12	SPACER SHAKER FILT. SP13 D.18X12		
73		LAFN08789	021601	Stift D25 x 14	SPACER SHAKER FILT. SP13 D.25X14		
74		VTVT01271	021602	Gewindestange M8	THREADED BAR M8 L=38 ZINC		
75		VTRS00443	030064	Scheibe	WASHER VULKOLLAN D.14X6,5 H=1		
76		LAFN08795	021603	Filter für Kolbenschüttler	PISTON SHAKER FILT. SP13		
77		MEVR02160	021606	Elektromagnet	FILTER SHAKER ELECTROMAGNET		
78		MLML00395	021569	Feder	SPRING SHAKER FILT. SP13 25X60		
79		VTVR00462	BVA0053	Gewindestift M6x70	ALLEN SCREW M6X70ZN UNI5931 12.9		
80		LAFN88792	06363	Puffer M8, 20mm	DUMPING BASE BELT DRIVER M8 H=20		
81		VTVT71960	01005	Schraube 5x14	SCREW PAT TMT PHL 5X14 ZN BLACK		
82		FTDP40001	020237	Faltenfilter	POLY CARTRIDGE 1 MIC D230X180 SHW/D		
83		VTVT71960	01005	Schraube 5x14	SCREW PAT TMT PHL 5X14 ZN BLACK		
84		MEVR02122	020253	Kabel Verschraubung IP 67, M16x1,5	CABLE CLAMP IP67 M16X1,5		
85		MEVR02125	020316	Mutter M16x1 für Kabelverschraubung	RING NUT FOR PRESS IP67 M16X1		
86		MEVR72017	01502	Führungsspalt für Schnellkopplung	GUIDING SLIT FOR QUICK COUPLING		