



sangenic®

nappy disposal system

INSTRUCTIONS FOR USE

A. Einrichtung

1. Ziehen Sie die Folie gleichmäßig aus dem Folienspender heraus.
2. Stecken Sie die Folie nach unten durch.
3. Heben Sie den Deckel an.
4. Verknoten Sie die Folie unterhalb des Deckels und
5. verankern Sie diese in der Halterung
6. Schließen Sie den Deckel.



B. Nutzung

1. Öffnen Sie den Deckel für die erste Windel.
2. Drücken Sie die Windel hinein.
3. Drehen Sie um 360° zum Verschluss der Windel in der Folie.
4. Drücken Sie den Deckel in die Folie.
5. Beim nächsten Öffnen kann die nächste Windel entsorgt werden.



C. Entleeren

1. Nehmen Sie den Deckel ab.
2. Lösen Sie den Anfang aus der Halterung.
3. Ziehen Sie etwas Folie nach.
4. Trennen Sie die Folie mittels des Cutters ab.
5. Sie können den Eimer jetzt entleeren.



Any Questions?

Visit our website:

AUSTRALIA: tommeetippee.com.au

NEW ZEALAND: tommeetippee.co.nz

Or call us FREE on:

AUSTRALIA: 1800 096 938

NEW ZEALAND: 0800 726 436

Mayborn Group is a trading style of Sangenic International Limited.

Mayborn ANZ Pty Ltd. (ABN 66 154 703 134)

PO Box 475, Mt Waverley VIC 3149

AUSTRALIA

Mayborn Group is a business name of Mayborn ANZ Pty Ltd.

Newborn Brands (NZ) Ltd.

PO Box 47-677

Ponsonby, Auckland 1144

NEW ZEALAND

Copyright © Sangenic International Limited 2015

WARNING! Plastic film can be dangerous.

To avoid suffocation keep plastic film away from babies and children. Do not store in or near babies' sleeping area.

WARNING! To prevent injury, do not attempt to take this unit apart other than to replace the film or empty. User maintenance other than cleaning is not required.

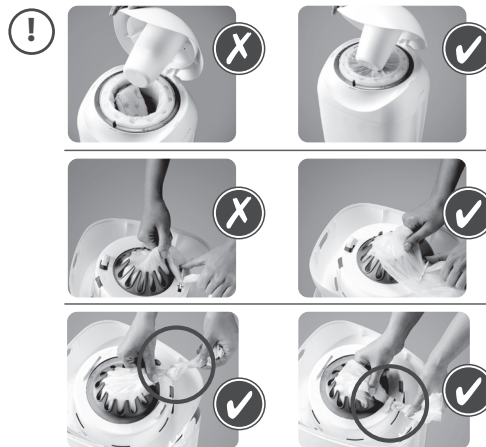
WARNING! To prevent injury, do not stand or sit on this product.

WARNING! For adult use only.

Do not allow your child to play with this product.

WARNING! Do not fill the product with water or other liquids. Serious accidents have occurred to babies and young children when products such as this have been filled with liquid.

WARNING! The cutter blade is very sharp. Keep hands clear of the blade area and be very careful when cutting the film.



Antibacterial protection is present in the film and not other components of this product.

Materials Listing: Polypropylene, thermoplastic elastomer, HDPE film.

Made in UK.

tommeetippee.com.au
tommeetippee.co.nz

74375003