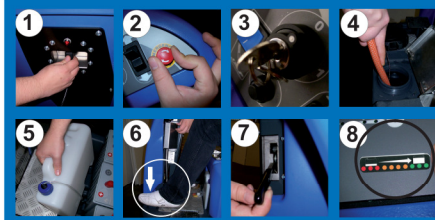


Bedienung



Zum Arbeitsbeginn

1. Zuleitung Ladegerät abziehen und Batteriefach schließen
2. + 3. Notschalter entriegeln und Schlüsselschalter einschalten

4. + 5. Frischwasser und ggf. Chemie einfüllen

Zum Einsatzort fahren

6. + 7. Bürstendeck und Abstreifer absenken

Zum Arbeitsende

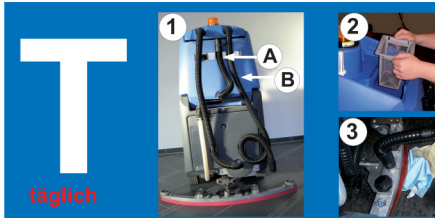
Bürstendeck und Abstreifer anheben

Wartungsarbeiten durchführen (siehe unten)

8. Bei Bedarf den Batteriesatz nachladen

(Anzeige nur rote LED)

Maschinenpflege



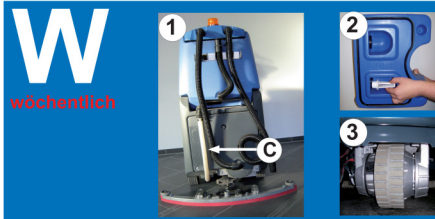
T
täglich

1. Schmutzwassertank entleeren (Schlauch A),

Saugschlauch spülen (B)

2. Grobschmutzfilter säubern

3. Gummilippen säubern



W
wöchentlich

1. Frischwassertank entleeren (Schlauch C) und spülen

2. Kerzenfilter im Separator säubern

3. Reifen Antriebsrad auf Risse oder Beschädigungen prüfen

Fahrpedal: Bremsfunktion in Ordnung?



M
monatlich

1. Kerzenfilter im Frischwassertank säubern

Batterieanschlüsse fest?

Bürsten/Treibteller in Ordnung (Borstenlänge)

Abstreiferlippen ohne Risse und ohne Kerben?

2. + 3. Heber für Bürstendeck und Abstreifer leichtgängig?

4. Alle Abstandrollen vorhanden und fest?

(Spritzschutz seitlich, Abstreifer)

Spritzschutzgummi in Ordnung?

Alle 12 Monate (z.B. auf Baustellen alle 6 Monate) Sicherheitsprüfung gemäß BGV A3



Was ist zu prüfen, wenn...

„Erste Hilfe“ bei Störungen

Achtung, niemals gefährliche Stäube bzw. ätzende oder brennbare Flüssigkeiten einsaugen!

Bedienungsanleitung beachten - nur unterwiesene Personen dürfen mit dem Automaten fahren.

Maschine ohne Funktion?

- Notschalter entriegelt?
- Ladeleitung herausgezogen?
- Schlüsselschalter eingeschaltet?
- Sicherung an den Batterien in Ordnung?

Nur Saugmotor läuft

- Blauen Kippschalter ausschalten

Keine Bürstenfunktion

- Bürstendeck absenken
- Sind Bürsten vorhanden?

Saugmotor arbeitet nicht

- Abstreifer absenken

- Rote LED links am Lenkrad leuchtet:
- Schmutzwassertank leeren

Kein oder zu wenig Wasser

- Bürstendeck absenken
- Wasserdosierung: Einstellung prüfen und ggf. korrigieren
- Ist Wasser im Tank?
- Kerzenfilter im Frischwassertank säubern

Keine oder falsche Chemiesdosierung

- Chemietank leer?
- Falsche Dosierung eingestellt?

Bürsten drehen sich plötzlich nicht mehr

- Maschine abstellen und Bürstenanpressdruck vermindern

Maschine fährt nicht rückwärts

- Abstreifer hochstellen